

Siehe ähnliche Dateien: <http://www.ps.bam.de/JG95/JG95.HTM>
 Information, Bestellung: <http://www.ps.bam.de> Version 2.0, io=1,1

BAM-Registrierung: 20030101-JG95/10B/B95G05NP.PS/.PDF BAM-Material: Code=th4ta
 Anwendung für Monitore

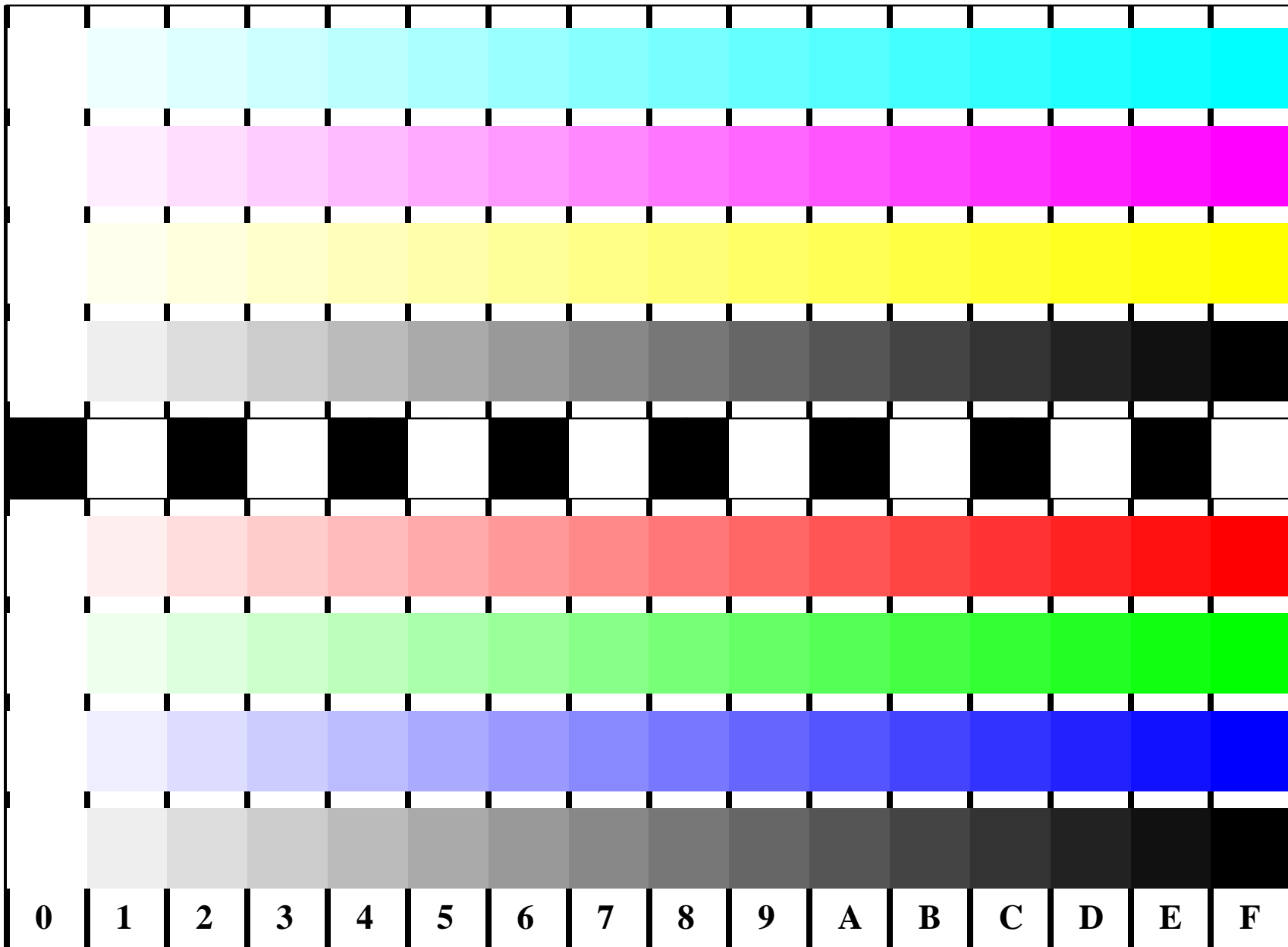


Bild B4 und D4: 16 gleichabständige Stufen **B4**: W-C, W-M, W-Y und W-N; **D4**: W-O, W-L, W-V und W-N(CMY); Benutzer PS-Operator; B4: *olv* setrgbcolor / w* setgray*; D4: *olv* setrgbcolor (only)*