

Siehe ähnliche Dateien: <http://www.ps.bam.de/JG95/JG95.HTM>
 Information, Bestellung: <http://www.ps.bam.de> Version 2.0, io=1,6; ITRS; oOLS, CIEXYZ

BAM-Registrierung: 20030101-JG95/10B/B95G06FP.PS/.PDF BAM-Material: Code=th4ta
 Anwendung für Monitore, Yr=2.5, XYZ

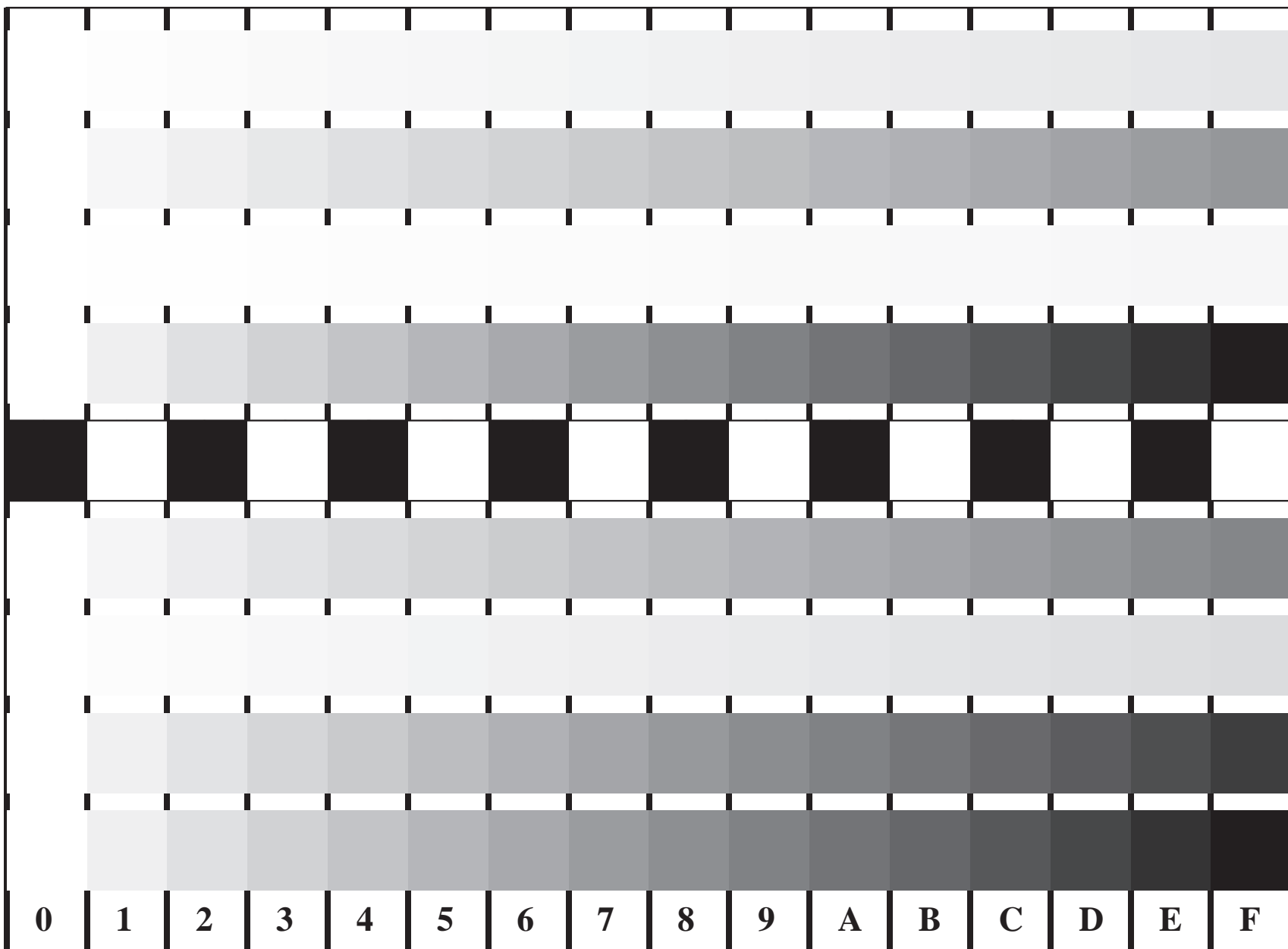


Bild B4 und D4: 16 gleichabständige Stufen **B4**: *W-C, W-M, W-Y* und *W-N*; **D4**: *W-O, W-L, W-V* und *W-N(CMY)*; Benutzer PS-Operator; B4: *olv* setrgbcolor / w* setgray*; D4: *olv* setrgbcolor (only)*

Fig. B4/D4; ISO/IEC-Prüfvorlage 2/4;

ISO/IEC 15775 und
TR ISO/IEC 24705;

input: *olv* setrgbcolor / w* setgray*
output: *000n* setcmykcolor*