

Siehe ähnliche Dateien: <http://www.ps.bam.de/JG95/JG95.HTM>  
 Information, Bestellung: <http://www.ps.bam.de> Version 2.0, io=1,6; ITRS; oOLS, CIEXYZ

BAM-Registrierung: 20030101-JG95/10C/C95G06FP.PS/.PDF BAM-Material: Code=th4ta  
 Anwendung für Monitore, Yr=5.0, XYZ

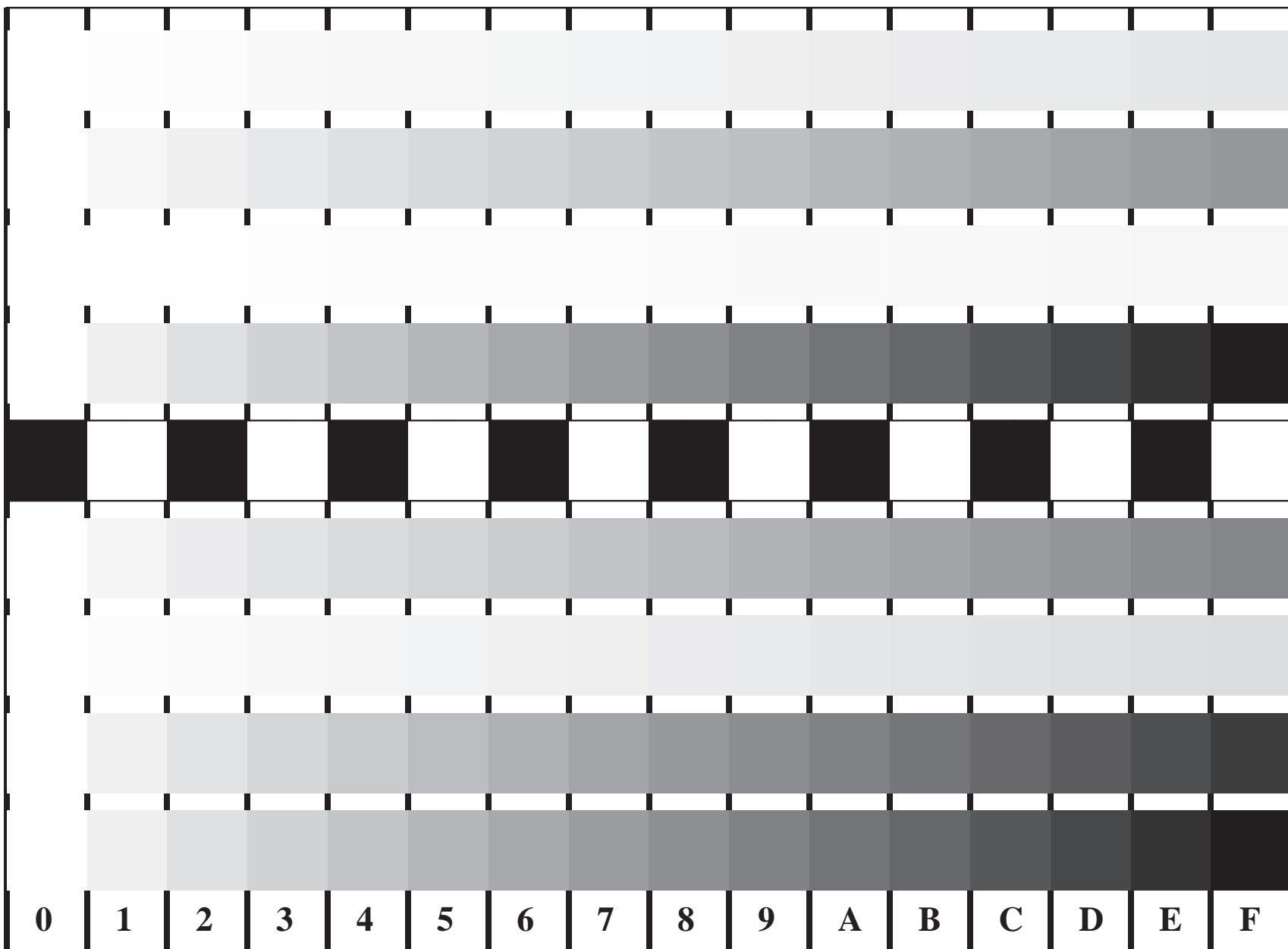


Bild B4 und D4: 16 gleichabständige Stufen **B4**: W-C, W-M, W-Y und W-N; **D4**: W-O, W-L, W-V und W-N(CMY); Benutzer PS-Operator; B4: olv\* setrgbcolor / w\* setgray; D4: olv\* setrgbcolor (only)

Fig. B4/D4; ISO/IEC-Prüfvorlage 2/4;

ISO/IEC 15775 und  
 TR ISO/IEC 24705;

input: olv\* setrgbcolor / w\* setgray  
 output: 000n\* setcmykcolor