

Siehe ähnliche Dateien: <http://www.ps.bam.de/JG95/JG95.HTM>
 Information, Bestellung: <http://www.ps.bam.de> Version 2.0, io=1,1

BAM-Registrierung: 20030101-JG95/A95G00N1.PS/.TXT
 Anwendung für Monitore

BAM-Material: Code=hdata

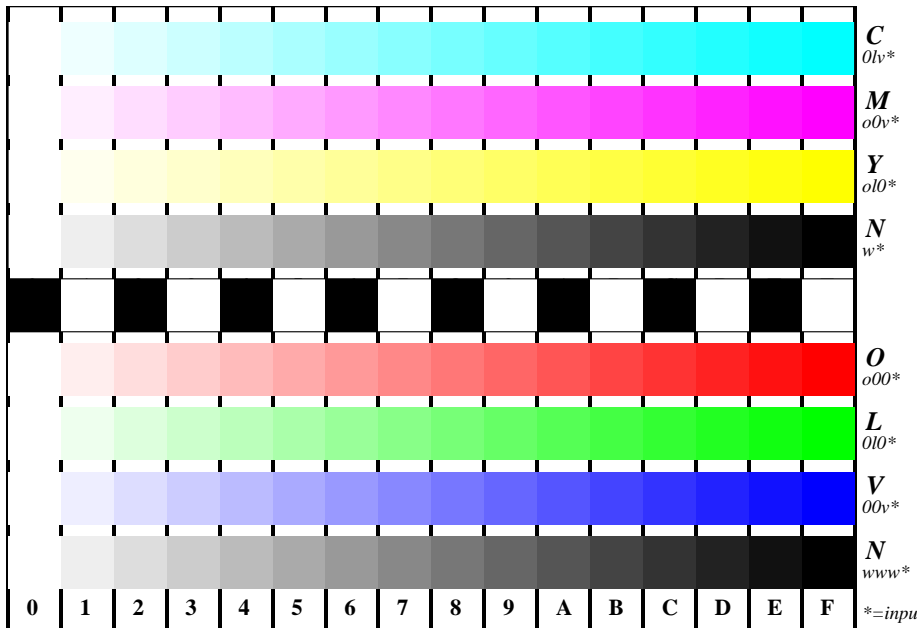


Bild B4 und D4: 16 gleichabständige Stufen **B4**: W-C, W-M, W-Y und W-N; **D4**: W-O, W-L, W-V und W-N(CMY); Benutzer PS-Operator; B4: olv* setrgbcolor / w* setgray; D4: olv* setrgbcolor (only)

Fig. B4/D4; ISO/IEC-Prüfvorlage 2/4; ISO/IEC 15775 und TR ISO/IEC 24705; input: olv* setrgbcolor / w* setgray output: no change compared to input