

Siehe ähnliche Dateien: <http://www.ps.bam.de/KG87/>
Information, Bestellung: <http://www.ps.bam.de> Version 2.0, io=1,0; iLRS; oLRS; cIEEXYZ

BAM-Registrierung: 20031201-KG87/C87G00F1.PS/.TXT BAM-Material-Code=hhada
Unteres Seitenteil: Anwendung für Monitore, Y=5,0, X,Y,Z

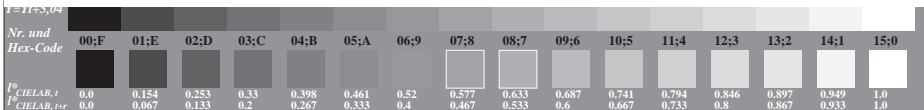


Bild C3: 16 visuell gleichabständige L^* -Graustufen; PS-Operator: $w^*lin 1.0 exp setgray$; benutze Datei www.bam.de/JG87/10C/C87G00FA.PS oder [/C87G00FP.PS](http://www.bam.de/JG87/10C/C87G00FP.PS) PDF für DPS-/PDF-Systeme zur Bild-Ergänzung

ISO/IEC-Prüfvorlage Nr. 3C nach

ISO/IEC 15775 und
DIS ISO/IEC 19839-X; input: $w^*lin 1.0 exp setgray$
output: $cmY0^*/000n^* setcmykcolor$