

Siehe ähnliche Dateien: <http://www.ps.bam.de/KG88/>  
 Information, Bestellung: <http://www.ps.bam.de> Version 2.0, io=2.0; iLRS; oLRS, ClEXYZ

BAM-Registrierung: 20031201-KG88/C88G00F1.PS/.TXT BAM-Material-Code=hhada  
 Unteres Seitenteil: Anwendung für Monitore, Y=5.0, X,YZ

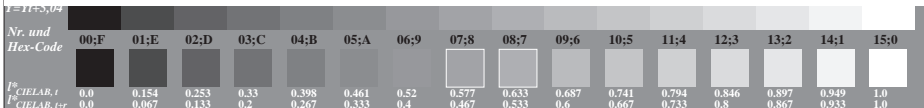


Bild C3: 16 visuell gleichabständige  $L^*$ -Graustufen; PS-Operator:  $nnn0^*lin\ 1.0\ exp\ setcmykcolor$ ; benutze Datei [www.bam.de/JG88/10C/C88G00FA.PS](http://www.bam.de/JG88/10C/C88G00FA.PS) oder [/C88G00FP.PS](http://www.bam.de/C88G00FP.PS).PDF für DPS-/PDF-Systeme zur Bild-Erstellung

ISO/IEC-Prüfvorlage Nr. 3C nach

ISO/IEC 15775 und  
 DIS ISO/IEC 19839-X; input:  $nnn0^*lin\ 1.0\ exp\ setcmykcolor$   
 output:  $cmy0^*/000n^*\ setcmykcolor$