

Siehe ähnliche Dateien: <http://www.ps.bam.de/KG89/>
 Information, Bestellung: <http://www.ps.bam.de> Version 2.0, io=3,0; iLRS; oLRS, ClEXYZ

BAM-Registrierung: 20031201-KG89/A89G00F1.PS/.TXT BAM-Material-Code=hhada
 Unteres Seitenteil: Anwendung für Monitore, Yf=0,0,XYZ

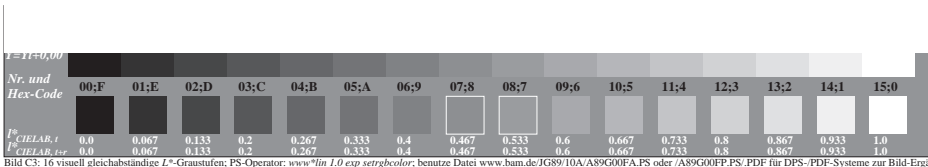


Bild C3: 16 visuell gleichabständige L*-Graustufen; PS-Operator: `www*lin 1.0 exp setrgbcolor`; benutze Datei `www.bam.de/JG89/10A/A89G00FA.PS` oder `/A89G00FP.PS` für DPS-/PDF-Systeme zur Bild-Erzeugung

ISO/IEC-Prüfvorlage Nr. 3A nach

ISO/IEC 15775 und
 DIS ISO/IEC 19839-X; input: `www*lin 1.0 exp setrgbcolor`
 output: `cmy0*/000n* setcmykcolor`