

Siehe ähnliche Dateien: <http://www.ps.bam.de/KG95/KG95.HTM>
 Information, Bestellung: <http://www.ps.bam.de> Version 2.0, io=5,0; iOL,S; oOL,S, CIEXYZ

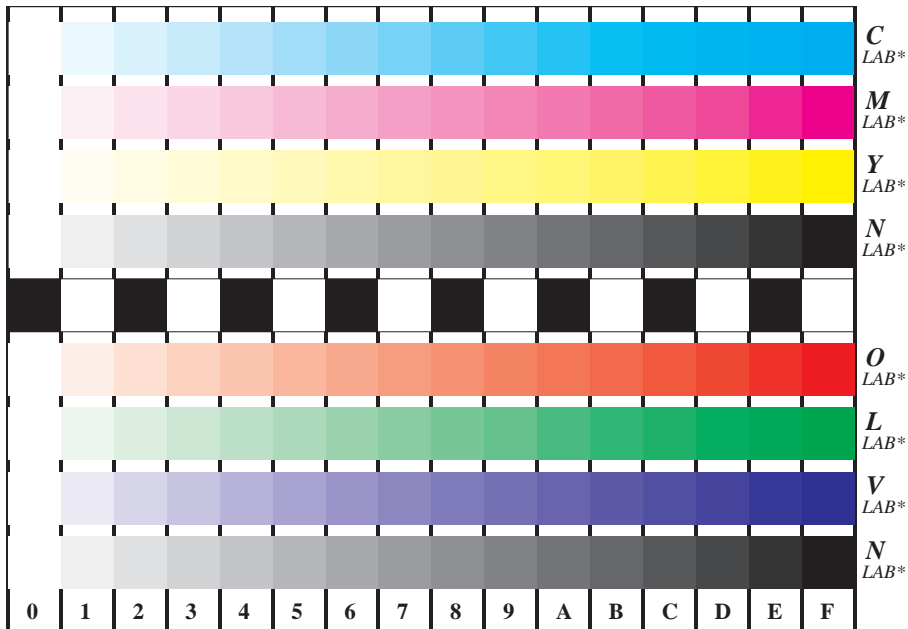


Bild B4 und D4 der ISO/IEC-Prüfvorlagen Nr. 2 und 4; 16 visuell gleichabständige Stufen von Farbreihen; Benutzung des PS-Operators $LAB^*_{setcolor}$

Fig. B4/D4; ISO/IEC-Prüfvorlage 2/4;

ISO/IEC 15775 und
 TR ISO/IEC 24705;

input: $LAB^*_{setcolor}$
 output: $cmY0^*/000n^*_{setcmYkcolor}$