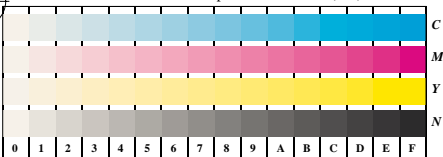


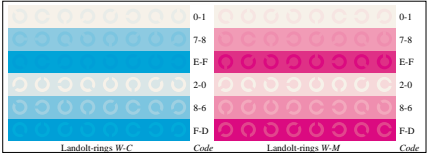
See for similar files: <http://www.ps.bam.de/LE22/LE22.HTM>
 Information and Order: <http://www.ps.bam.de> Version 2.0, io-5,5



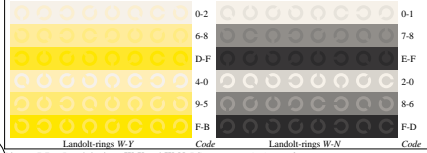
Picture D4w: 16 equidistant steps W-C, W-M, W-Y and W-N; PS operator LAB* setcolor

+-: ○ ○ ○ ○	lmno ○ ○ ○ ○	pqrs ○ ○ ○ ○	tuvw ○ ○ ○ ○	new ○ ○ ○ ○
xyz: ○ ○ ○ ○	hijk ○ ○ ○ ○	lmno ○ ○ ○ ○	lmno ○ ○ ○ ○	lmno ○ ○ ○ ○
tuvw ○ ○ ○ ○	defg ○ ○ ○ ○	hijk ○ ○ ○ ○	hijk ○ ○ ○ ○	hijk ○ ○ ○ ○
pqrs ○ ○ ○ ○	!abc ○ ○ ○ ○	+-: ○ ○ ○ ○	xyz: ○ ○ ○ ○	xyz: ○ ○ ○ ○
lmno ○ ○ ○ ○	hijk ○ ○ ○ ○	tuvw ○ ○ ○ ○	tuvw ○ ○ ○ ○	defg ○ ○ ○ ○
defg ○ ○ ○ ○	!abc ○ ○ ○ ○	lmno ○ ○ ○ ○	defg ○ ○ ○ ○	!abc ○ ○ ○ ○
!abc ○ ○ ○ ○	8 ○ ○ ○ ○	pqrs ○ ○ ○ ○	!abc ○ ○ ○ ○	8 ○ ○ ○ ○
10 ○ ○ ○ ○	N C M Y	6 ○ ○ ○ ○	N C M Y	6 ○ ○ ○ ○

Picture B5w: Script and Landolt-rings N, C, M and Y; PS operator LAB* setcolor

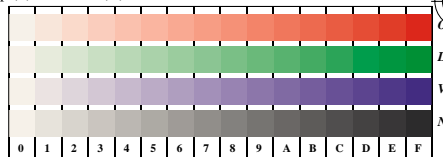


Picture B6w: Landolt-rings W-C and W-M; PS operator LAB* setcolor



Picture B7w: Landolt-rings W-Y and W-N; PS operator LAB* setcolor

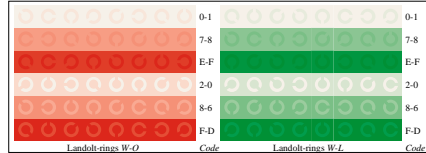
Test chart LE22: 16 CIELAB steps of ISO/IEC 15775
 Chromatic-White, Chromatic-Black, Black-White



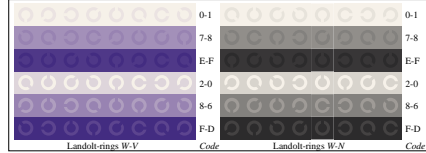
Picture D4w: 16 equidistant steps W-O, W-L, W-V and W-N; PS operator LAB* setcolor

+-: ○ ○ ○ ○	lmno ○ ○ ○ ○	pqrs ○ ○ ○ ○	tuvw ○ ○ ○ ○	new ○ ○ ○ ○
xyz: ○ ○ ○ ○	hijk ○ ○ ○ ○	lmno ○ ○ ○ ○	lmno ○ ○ ○ ○	lmno ○ ○ ○ ○
tuvw ○ ○ ○ ○	defg ○ ○ ○ ○	hijk ○ ○ ○ ○	hijk ○ ○ ○ ○	hijk ○ ○ ○ ○
pqrs ○ ○ ○ ○	!abc ○ ○ ○ ○	+-: ○ ○ ○ ○	xyz: ○ ○ ○ ○	xyz: ○ ○ ○ ○
lmno ○ ○ ○ ○	hijk ○ ○ ○ ○	tuvw ○ ○ ○ ○	tuvw ○ ○ ○ ○	defg ○ ○ ○ ○
defg ○ ○ ○ ○	!abc ○ ○ ○ ○	lmno ○ ○ ○ ○	defg ○ ○ ○ ○	!abc ○ ○ ○ ○
!abc ○ ○ ○ ○	8 ○ ○ ○ ○	pqrs ○ ○ ○ ○	!abc ○ ○ ○ ○	8 ○ ○ ○ ○
10 ○ ○ ○ ○	N O L V	6 ○ ○ ○ ○	N O L V	6 ○ ○ ○ ○

Picture D5w: Script and Landolt-rings N, O, L and V; PS operator LAB* setcolor



Picture D6w: Landolt-rings W-O and W-L; PS operator LAB* setcolor



Picture D7w: Landolt-rings W-V and W-N; PS operator LAB* setcolor

input(ORS18): LAB* setcolor
 output(ORS18): no change compared to input

BAM registration: 20030101-LE22/L22E0N2.PS/LXTX
 application for measurement of monitor (Y1=Z.5) and printer output
 BAM material: code=thata