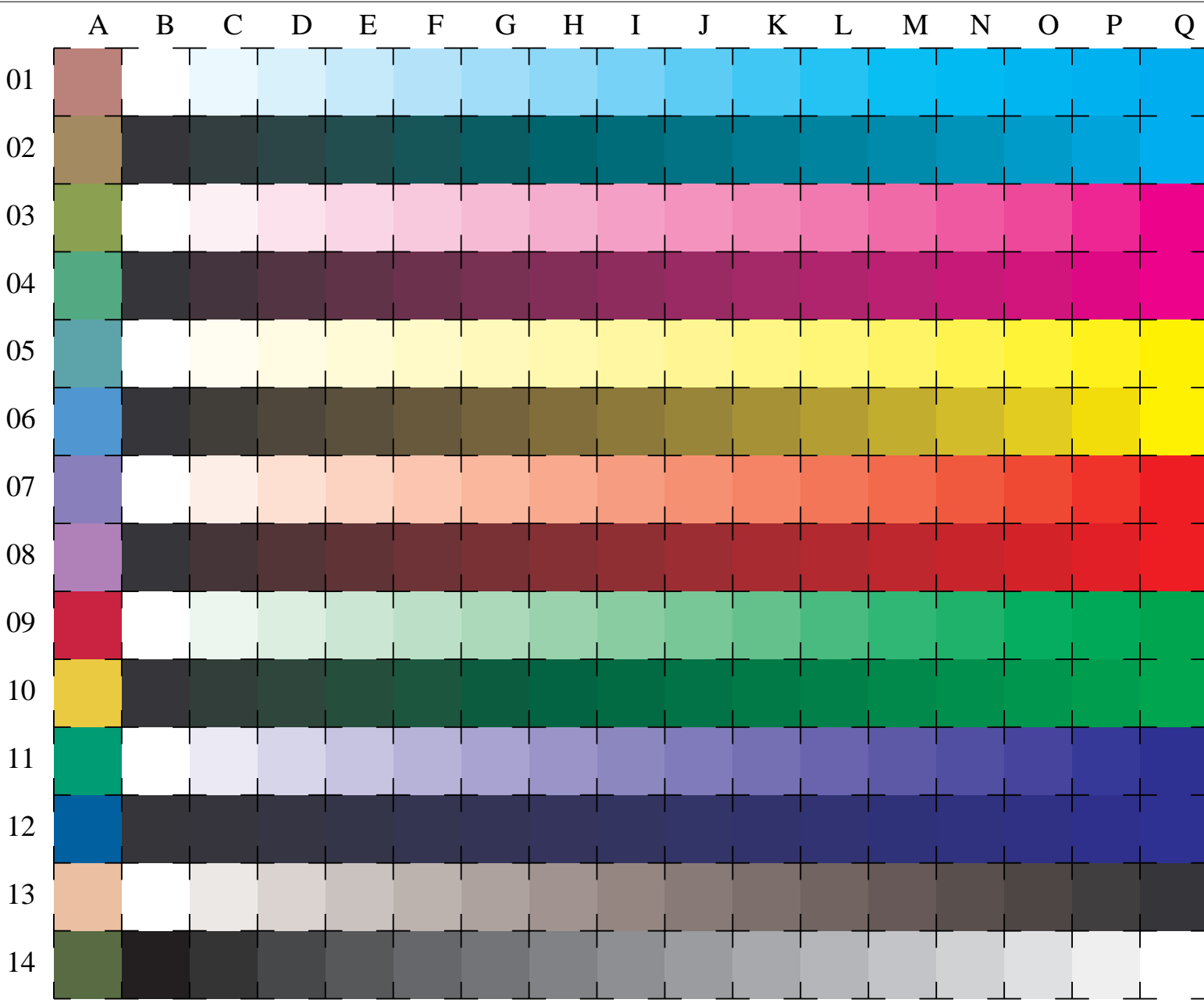


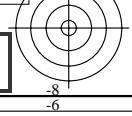
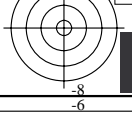


Siehe ähnliche Dateien: <http://www.ps.bam.de/LG00/LG00.LTM>
Information, Bestellung: <http://www.ps.bam.de> Version 2.0, io=0,0

BAM-Registrierung: 20030101-LG00/10L/L00G00NP.PS/.PDF BAM-Material: Code=th4ta
Anwendung für Messung von Monitor- (Yr=2.5) und Drucker Ausgabe



benutzte Koordinate
Quadrate
c000*
1my0*
0m00*
c1y0*
00y0*
cm10*
0my0*
c110*
c0y0*
1m10*
cm00*
11y0*
cm0*
N/W
000k*



16 gleichabständige CIELAB-Stufen: C-W, C-N, M-W, M-N, Y-W, Y-N, O-W, O-N, L-W, L-N, V-W, V-N, N-W (CMY), W-N und 14 CIE-Testfarben (links)

Prüfvorlage LG00: CIELAB-Stufen ISO/IEC 15775
Bunt-Weiß, Bunt-Schwarz, Schwarz-Weiß

Eingabe(ORS18): *cmyn*setmykcolor*
Ausgabe(ORS18): *keine Änderung*

