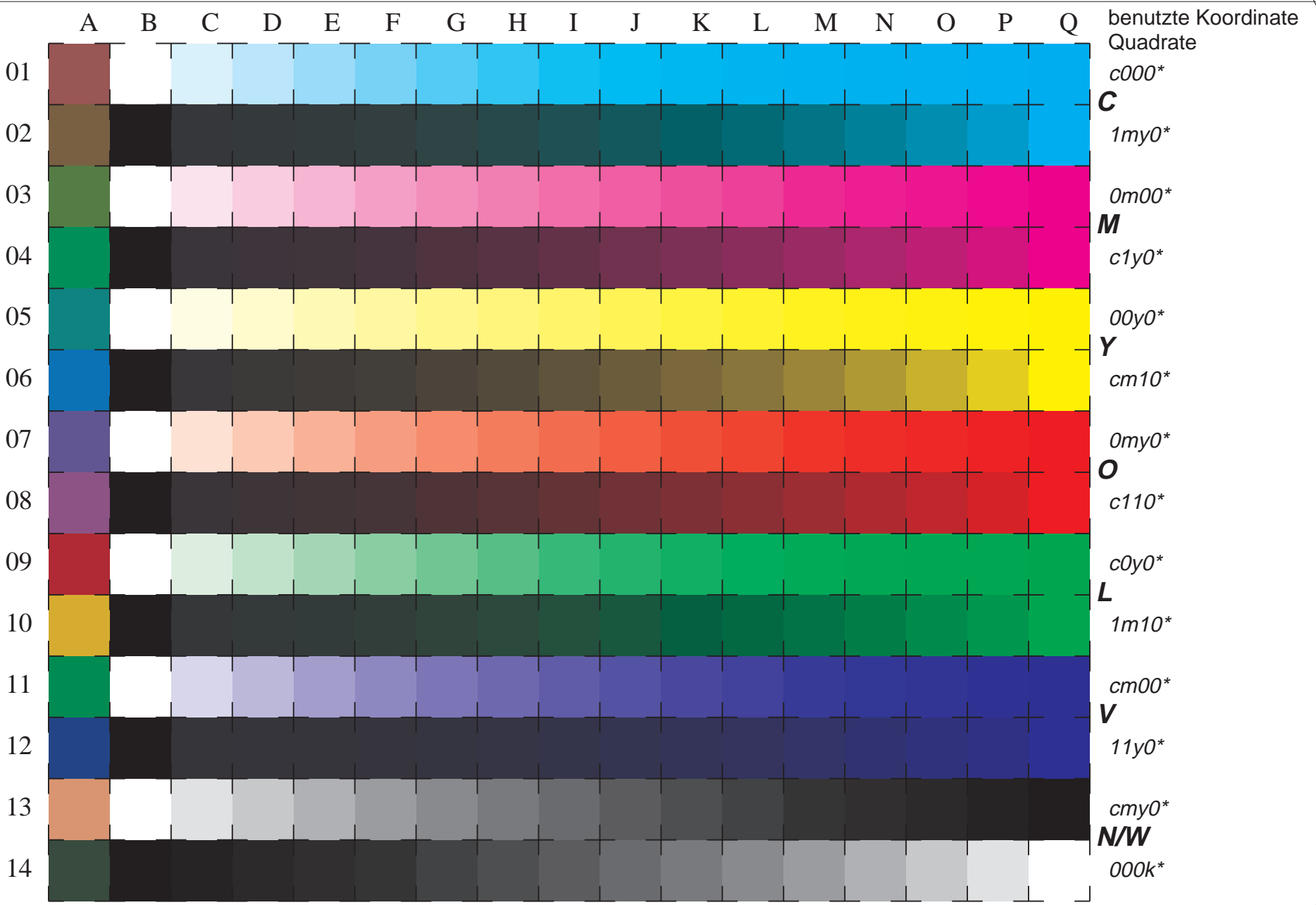


Siehe ähnliche Dateien: <http://www.ps.bam.de/LG00/LG00.LG00.HTM>  
Information, Bestellung: <http://www.ps.bam.de> Version 2.0, io=0,0; iORS; oORS, CIELAB

BAM-Registrierung: 20030101-LG00/10S/S00G00FP.PS/.PDF BAM-Material: Code=th4ta  
Anwendung für Messung von Monitor- (Yr=2.5) und Drucker Ausgabe



16 gleichabständige CIELAB-Stufen: C-W, C-N, M-W, M-N, Y-W, Y-N, O-W, O-N, L-W, L-N, V-W, V-N, N-W (CMY), W-N und 14 CIE-Testfarben (links)

