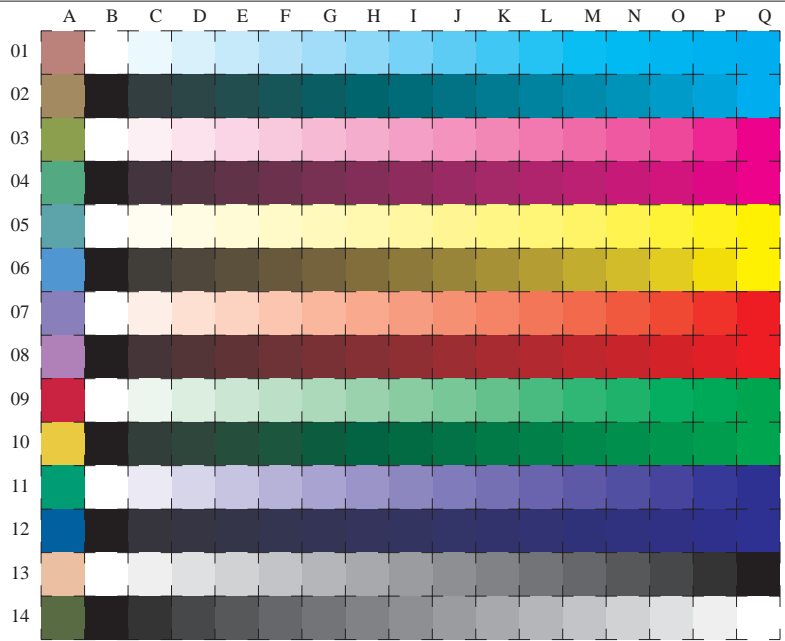


Siehe ähnliche Dateien: <http://www.ps.bam.de/LG00/LG00.HTM>
 Information, Bestellung: <http://www.ps.bam.de> Version 2.0, io=0,0; iORS; oORS, CIELAB



benutzte Koordinate
 Quadrate
 C $c000^*$
 1my0*
 0m00*
 M $c1y0^*$
 00y0*
 Y $cm10^*$
 0my0*
 O $c110^*$
 0y0*
 L $c0y0^*$
 1m10*
 cm00*
 V $11y0^*$
 cmy0*
 N/W $000k^*$

16 gleichabständige CIELAB-Stufen: C-W, C-N, M-W, M-N, Y-W, Y-N, O-W, O-N, L-W, L-N, V-W, V-N, N-W (CMY), W-N und 14 CIE-Testfarben (links)

Prüfvorlage LG00: CIELAB-Stufen ISO/IEC 15775
 Bunt-Weiß, Bunt-Schwarz, Schwarz-Weiß

Eingabe(ORS18): $cmy0^* \text{ setcmykcolor}$
 Ausgabe(ORS18): $cmy0^* / 000n^* \text{ setcmykcolor}$

BAM-Registrierung: 20030101-LG00/L00G00F1.PS/.TXT BAM-Material: Code=hhdtta
 Anwendung für Messung von Monitor- (Y=2,5) und Druckeransgabe