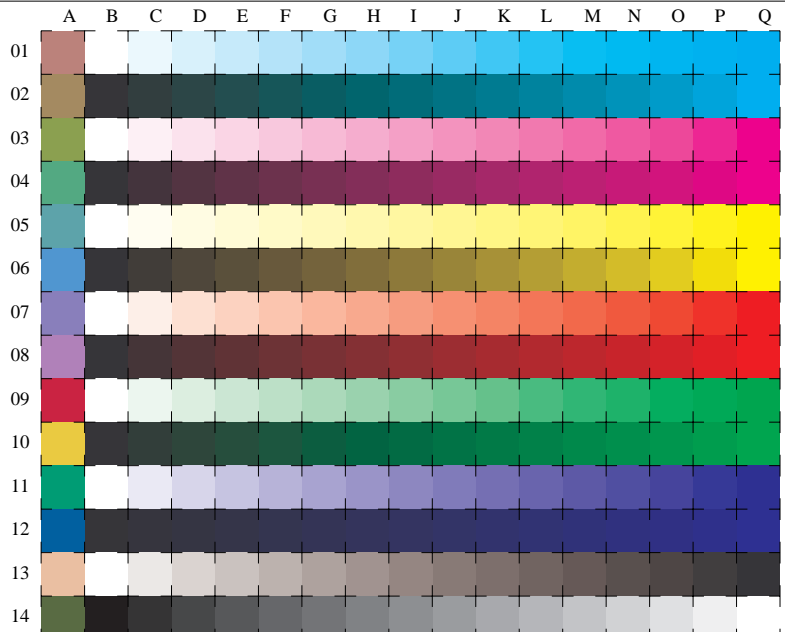


Siehe ähnliche Dateien: <http://www.ps.bam.de/LG00/LG00.HTM>
 Information, Bestellung: <http://www.ps.bam.de> Version 2.0, io=0.0



benutzte Koordinate
 Quadrate
C $c000^*$
 $1my0^*$
 $0m00^*$
M $c1y0^*$
 $00y0^*$
Y $cm10^*$
 $0my0^*$
O $c110^*$
 $c0y0^*$
L $1m10^*$
 $cm00^*$
V $11y0^*$
 $cm y0^*$
N/W $000k^*$

16 gleichabständige CIELAB-Stufen: C-W, C-N, M-W, M-N, Y-W, Y-N, O-W, O-N, L-W, L-N, V-W, V-N, N-W (CMY), W-N und 14 CIE-Testfarben (links)

Prüfvorlage LG00: CIELAB-Stufen ISO/IEC 15775
 Bunt-Weiß, Bunt-Schwarz, Schwarz-Weiß

Eingabe(ORS18): *cmyn*setcmykcolor*
 Ausgabe(ORS18): *keine Änderung*

BAM-Registrierung: 20030101-LG00/L00G00N1.PS/TXT
 Anwendung für Messung von Monitor- (Y=2,5) und Druckeransgabe
 BAM-Material: Code=hhdtta