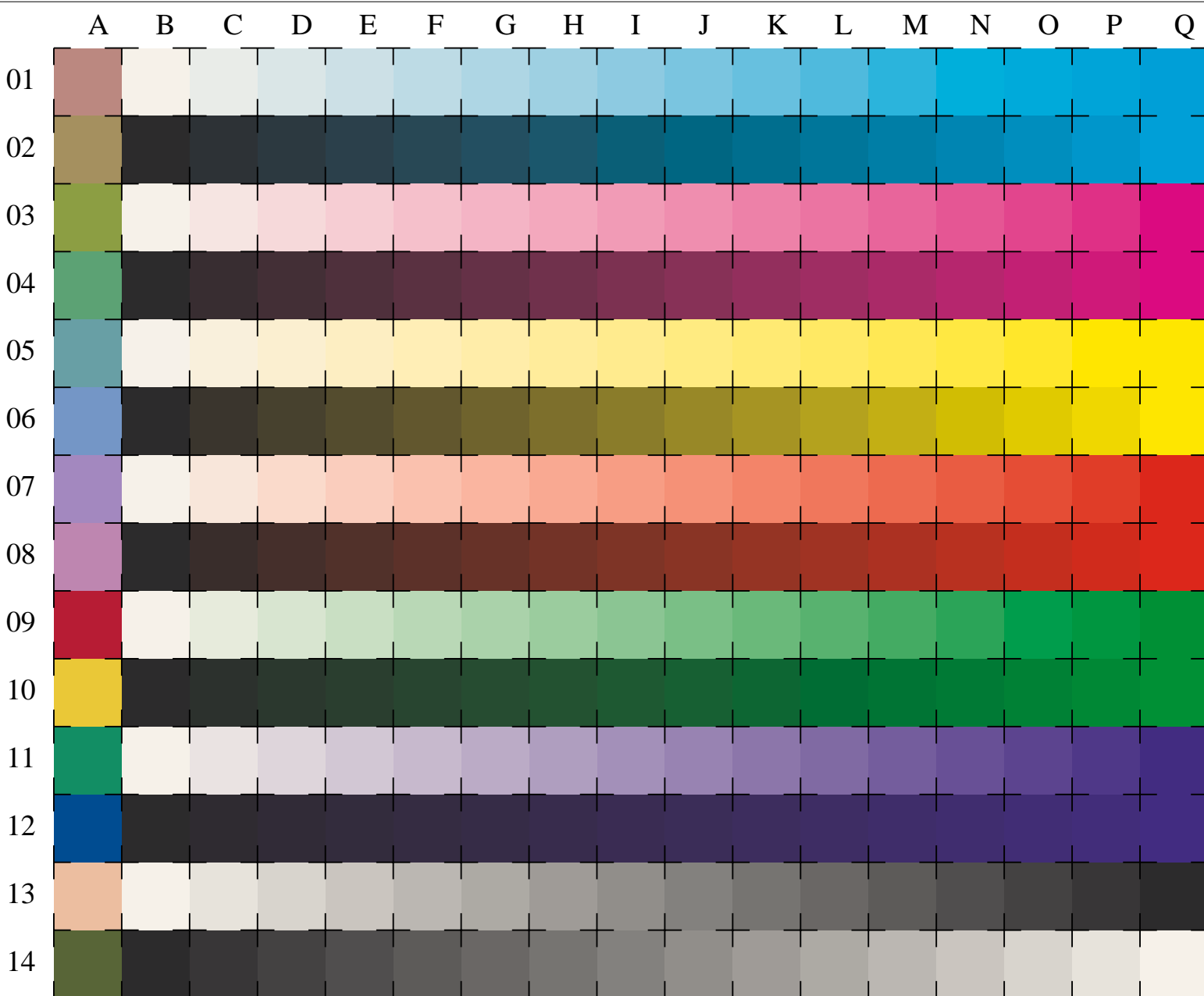


Siehe ähnliche Dateien: <http://www.ps.bam.de/LG02/LG02.HTM>  
Information, Bestellung: <http://www.ps.bam.de> Version 2.0, io=5,5



benutzte Koordinate  
Quadrate  
**C** LAB\*<sub>ORS18</sub>  
**M** LAB\*<sub>ORS18</sub>  
**Y** LAB\*<sub>ORS18</sub>  
**O** LAB\*<sub>ORS18</sub>  
**L** LAB\*<sub>ORS18</sub>  
**V** LAB\*<sub>ORS18</sub>  
**N/W** LAB\*<sub>ORS18</sub>  
LAB\*<sub>ORS18</sub>

BAM-Registrierung: 20030101-LG02/10L/L02G01NP.PS/.PDF BAM-Material: Code=th41a  
Anwendung für Messung von Monitor- (Yr=2.5) und Drucker Ausgabe