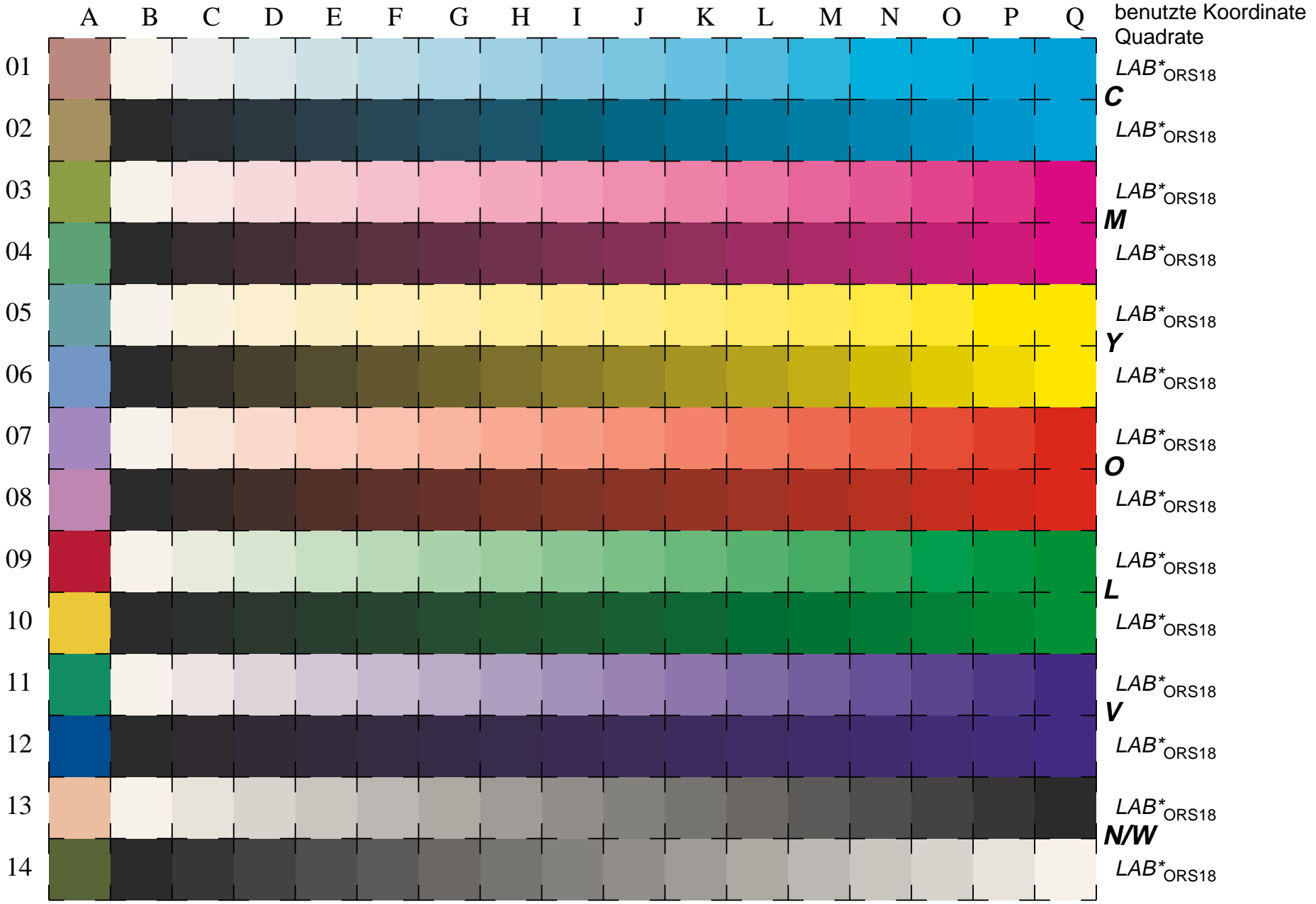




Siehe ähnliche Dateien: <http://www.ps.bam.de/LG02/LG02.HTM>
 Information, Bestellung: <http://www.ps.bam.de> Version 2.0, io=5,0?

BAM-Registrierung: 20030101-LG02/10L/L02G01SP.PS/.PDF BAM-Material: Code=th4ta
 Anwendung für Messung von Monitor- (Yr=2.5) und Drucker Ausgabe



16 gleichabständige CIELAB-Stufen: C-W, C-N, M-W, M-N, Y-W, Y-N, O-W, O-N, L-W, L-N, V-W, V-N, N-W, W-N und 14 CIE-Testfarben (links)



Prüfvorlage LG02: CIELAB-Stufen ISO/IEC 15775
 Bunt-Weiß, Bunt-Schwarz, Schwarz-Weiß

Eingabe(ORS18): LAB* setcolor
 Ausgabe(ORS18): Startup (S) abhängig

