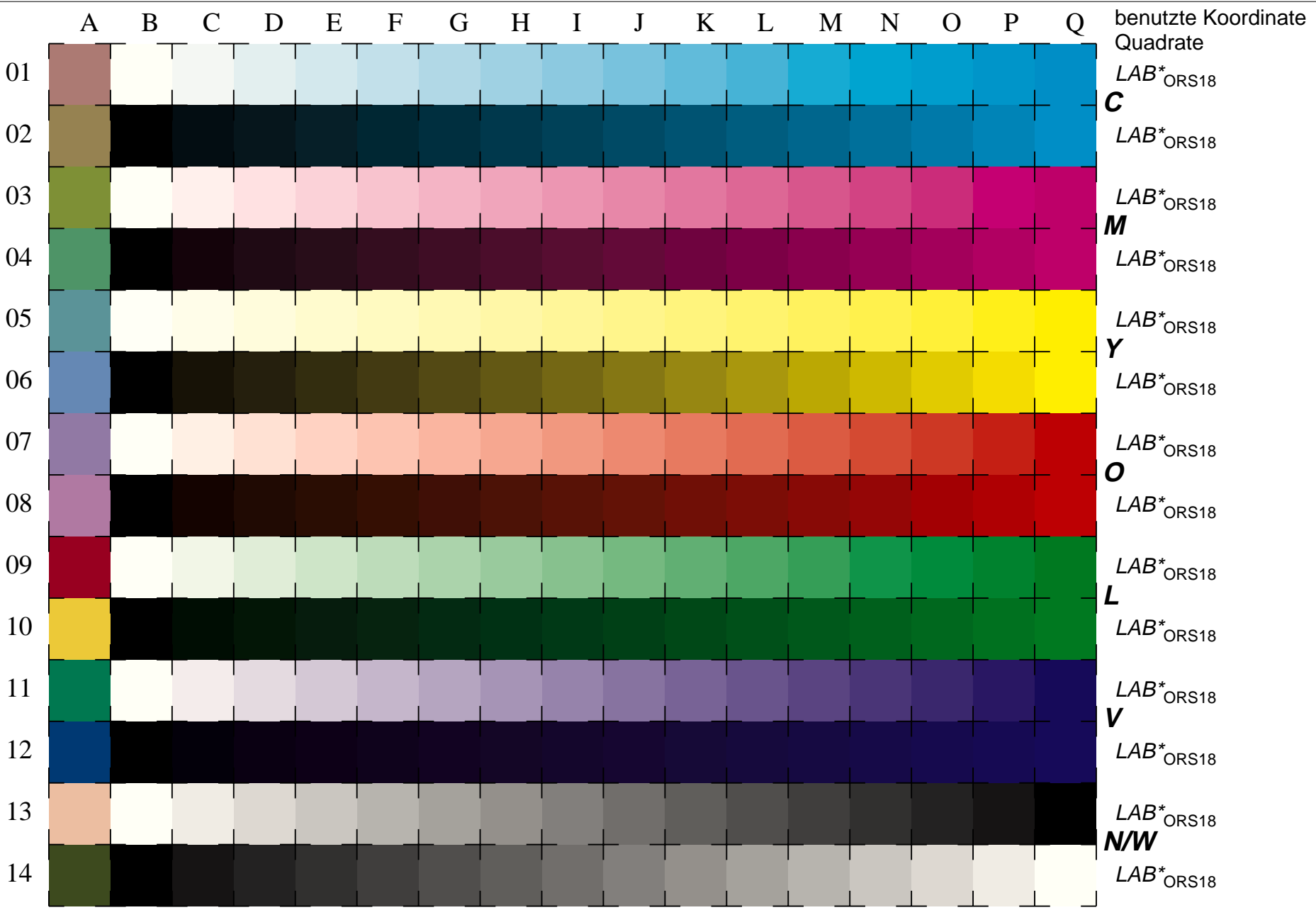


Siehe ähnliche Dateien: <http://www.ps.bam.de/LG02/LG02.HTM>  
 Information, Bestellung: <http://www.ps.bam.de> Version 2.0, io=5,4; iORS; oORS, CIELAB

BAM-Registrierung: 20030101-LG02/10L/L02G04FP.PS/.PDF BAM-Material: Code=th41a  
 Anwendung für Messung von Monitor- (Yr=2.5) und Drucker Ausgabe



benutzte Koordinate  
 Quadrate  
 LAB\*<sub>ORS18</sub>  
**C**  
 LAB\*<sub>ORS18</sub>  
 LAB\*<sub>ORS18</sub>  
**M**  
 LAB\*<sub>ORS18</sub>  
 LAB\*<sub>ORS18</sub>  
**Y**  
 LAB\*<sub>ORS18</sub>  
 LAB\*<sub>ORS18</sub>  
**O**  
 LAB\*<sub>ORS18</sub>  
 LAB\*<sub>ORS18</sub>  
**L**  
 LAB\*<sub>ORS18</sub>  
 LAB\*<sub>ORS18</sub>  
**V**  
 LAB\*<sub>ORS18</sub>  
 LAB\*<sub>ORS18</sub>  
**N/W**  
 LAB\*<sub>ORS18</sub>

16 gleichabständige CIELAB-Stufen: C-W, C-N, M-W, M-N, Y-W, Y-N, O-W, O-N, L-W, L-N, V-W, V-N, N-W, W-N und 14 CIE-Testfarben (links)

