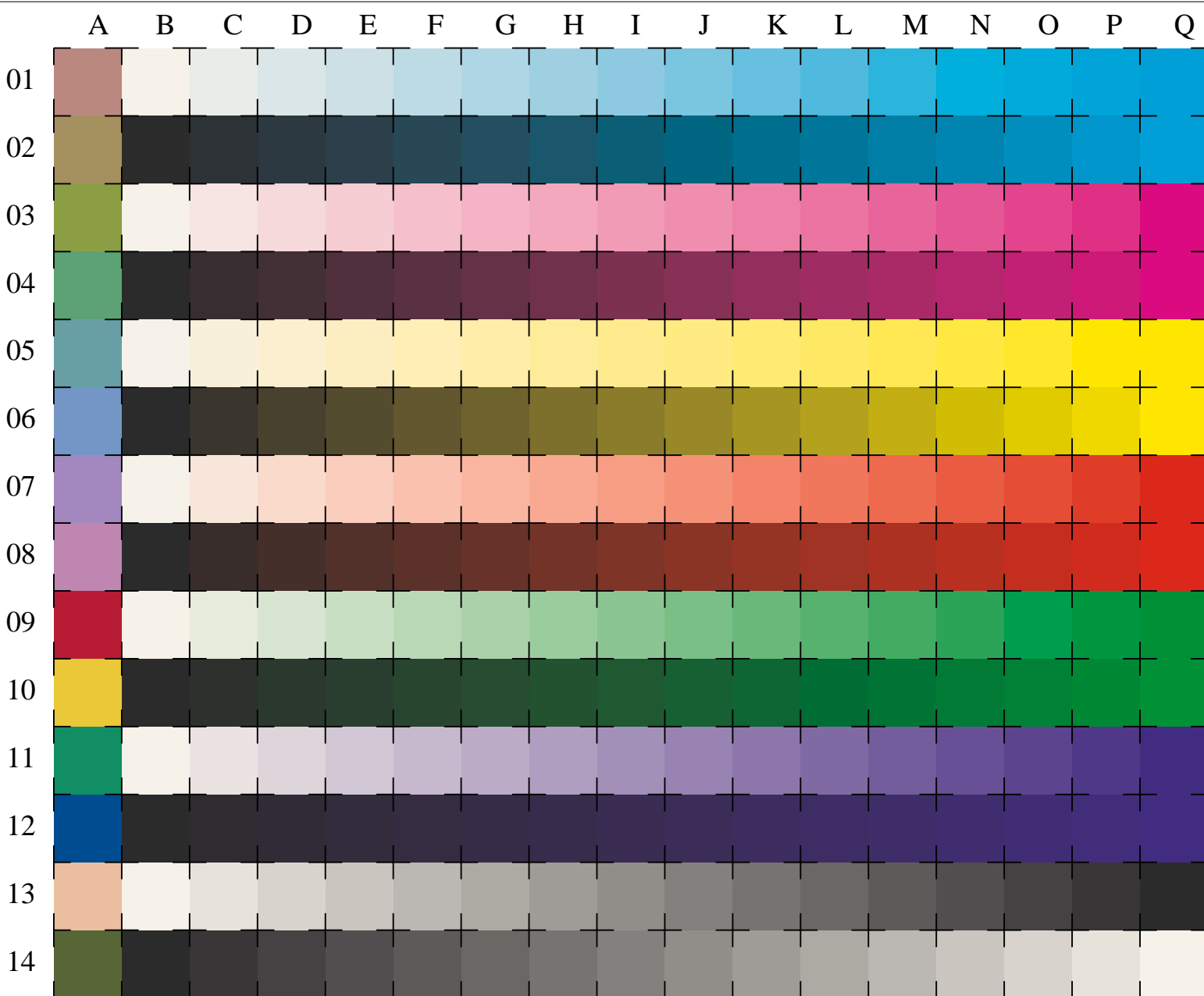


Siehe ähnliche Dateien: <http://www.ps.bam.de/LG02/LG02.HTM>
Information, Bestellung: <http://www.ps.bam.de> Version 2.0, io=5,5



benutzte Koordinate
Quadrate
LAB* ORS18
C
LAB* ORS18
LAB* ORS18
M
LAB* ORS18
LAB* ORS18
Y
LAB* ORS18
LAB* ORS18
O
LAB* ORS18
LAB* ORS18
L
LAB* ORS18
LAB* ORS18
V
LAB* ORS18
LAB* ORS18
N/W
LAB* ORS18

16 gleichabständige CIELAB-Stufen: C-W, C-N, M-W, M-N, Y-W, Y-N, O-W, O-N, L-W, L-N, V-W, V-N, N-W, W-N und 14 CIE-Testfarben (links)

Prüfvorlage LG02: CIELAB-Stufen ISO/IEC 15775
Bunt-Weiß, Bunt-Schwarz, Schwarz-Weiß

Eingabe(ORS18): LAB* setcolor
Ausgabe(ORS18): keine Änderung

BAM-Registrierung: 20030101-LG02/10Q/Q02G04NP.PS/.PDF BAM-Material: Code=tha4ta
Anwendung für Messung von Monitor- (Yr=2.5) und Drucker Ausgabe