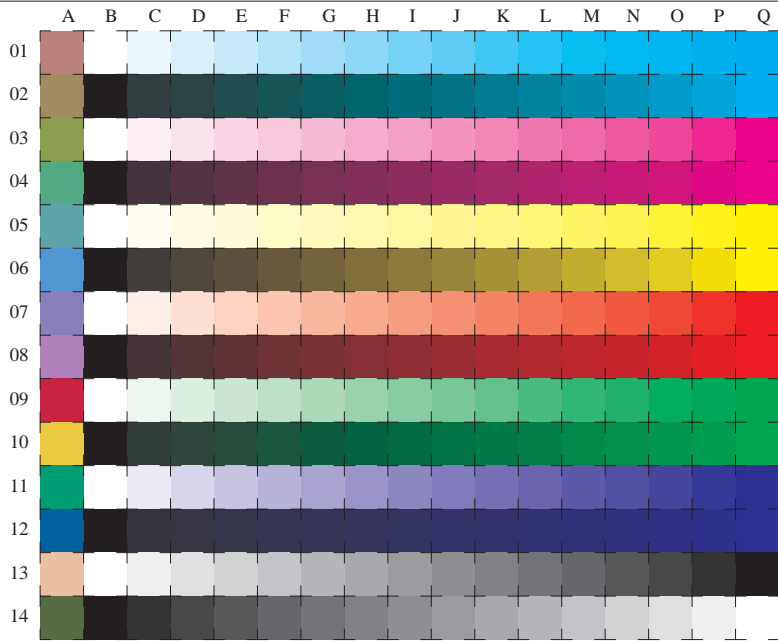


Siehe ähnliche Dateien: <http://www.ps.bam.de/LG02/LG02.HTM>  
 Information, Bestellung: <http://www.ps.bam.de> Version 2.0, io=5,0; iORS; oORS; CIELAB



benutzte Koordinate  
 Quadrate  
**C**  $LAB^*_{ORS18}$   
**M**  $LAB^*_{ORS18}$   
**Y**  $LAB^*_{ORS18}$   
**O**  $LAB^*_{ORS18}$   
**L**  $LAB^*_{ORS18}$   
**V**  $LAB^*_{ORS18}$   
**N/W**  $LAB^*_{ORS18}$

16 gleichabständige CIELAB-Stufen: C-W, C-N, M-W, M-N, Y-W, Y-N, O-W, O-N, L-W, L-N, V-W, V-N, N-W, W-N und 14 CIE-Testfarben (links)

Prüfvorlage LG02: CIELAB-Stufen ISO/IEC 15775  
 Bunt-Weiß, Bunt-Schwarz, Schwarz-Weiß

Eingabe(ORS18):  $LAB^*_{setcolor}$   
 Ausgabe(ORS18):  $cmY0^* / 000n^* setcmYkcolor$

BAM-Registrierung: 20030101-LG02/L02G00F1.PS/.TXT  
 Anwendung für Messung von Monitor- (Y=2,5) und Druckeransgabe  
 BAM-Material: Code=hhdtta