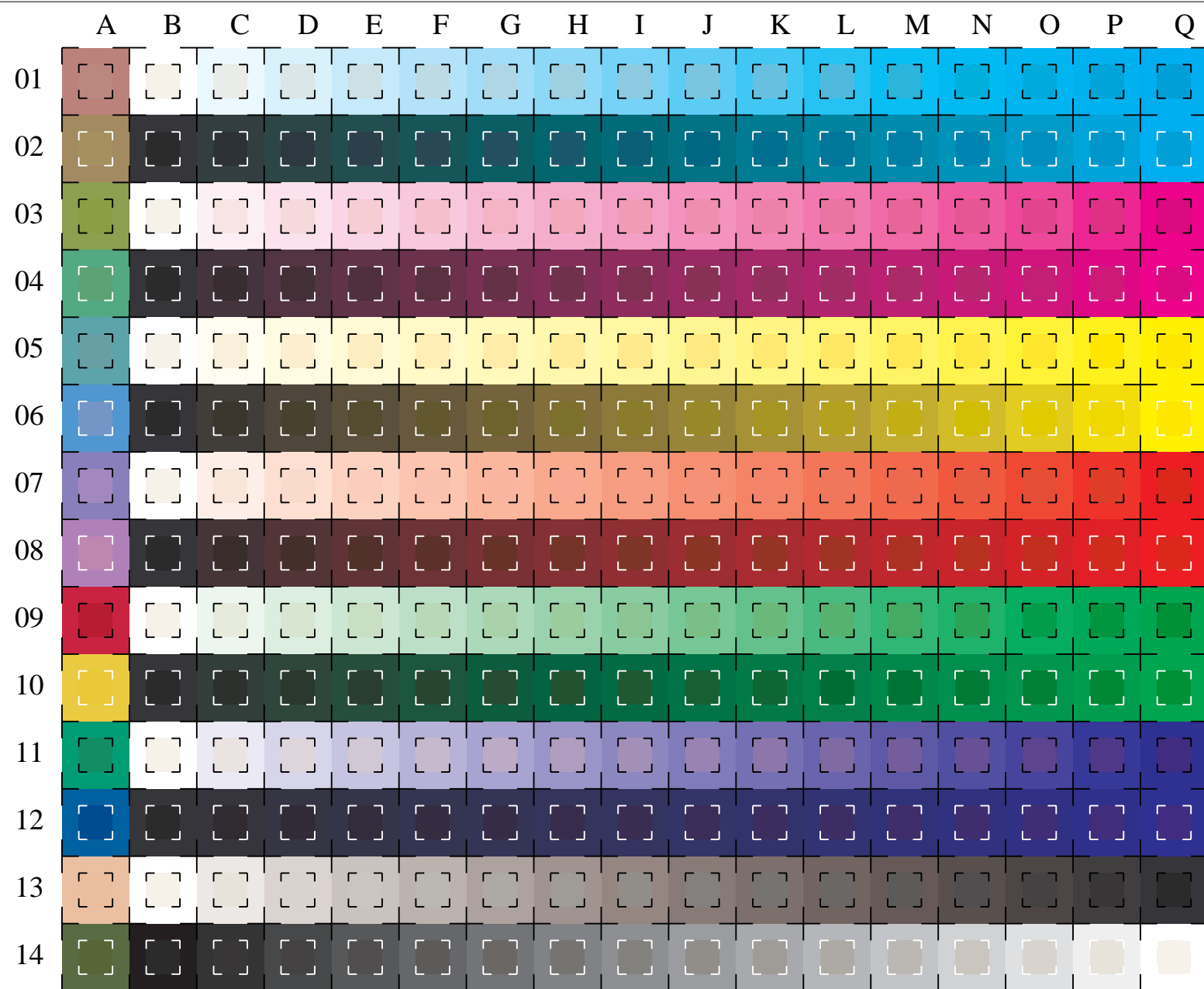


Siehe ähnliche Dateien: <http://www.ps.bam.de/LG05/LG05.HTM>  
 Information, Bestellung: <http://www.ps.bam.de> Version 2.0, io=0&5,0&5



Benutzte Koordinate  
 Umfeld Infeld

01	<i>c000*</i>	<i>LAB*</i>	ORS18
02	<i>1my0*</i>	<i>LAB*</i>	ORS18
03	<i>0m00*</i>	<i>LAB*</i>	ORS18
04	<i>c1y0*</i>	<i>LAB*</i>	ORS18
05	<i>00y0*</i>	<i>LAB*</i>	ORS18
06	<i>cm10*</i>	<i>LAB*</i>	ORS18
07	<i>0my0*</i>	<i>LAB*</i>	ORS18
08	<i>c110*</i>	<i>LAB*</i>	ORS18
09	<i>c0y0*</i>	<i>LAB*</i>	ORS18
10	<i>1m10*</i>	<i>LAB*</i>	ORS18
11	<i>cm00*</i>	<i>LAB*</i>	ORS18
12	<i>11y0*</i>	<i>LAB*</i>	ORS18
13	<i>cmY0*</i>	<i>LAB*</i>	ORS18
14	<i>000k*</i>	<i>LAB*</i>	ORS18

BAM-Registrierung: 20030101-LG05/10L/L05G03NP.PS/.PDF BAM-Material: Code=th41a  
 Anwendung für Messung von Monitor- (Yr=2.5) und Drucker Ausgabe

16 gleichabständige CIELAB-Stufen: C-W, C-N, M-W, M-N, Y-W, Y-N, O-W, O-N, L-W, L-N, V-W, V-N, N-W, W-N und 14 CIE-Testfarben (links)