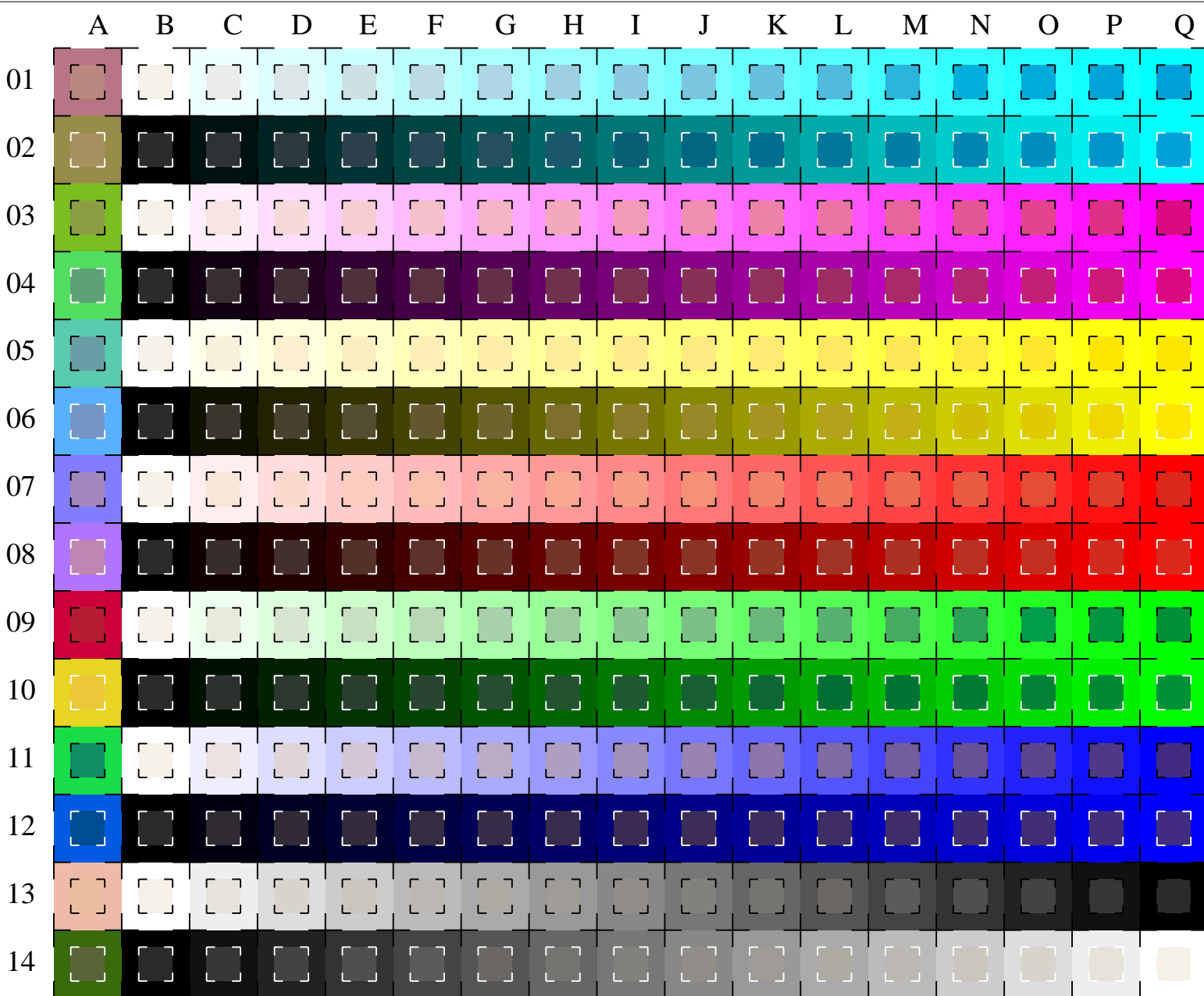


Siehe ähnliche Dateien: <http://www.ps.bam.de/LG07/LG07.HTM>
 Information, Bestellung: <http://www.ps.bam.de> Version 2.0, io=0,0



Benutzte Koordinate	LAB* _{ORS18}
Umfeld	LAB* _{ORS18}
C	
011*	LAB* _{ORS18}
01v*	LAB* _{ORS18}
M	
111*	LAB* _{ORS18}
o0v*	LAB* _{ORS18}
Y	
11v*	LAB* _{ORS18}
o10*	LAB* _{ORS18}
O	
11v*	LAB* _{ORS18}
o00*	LAB* _{ORS18}
L	
o1v*	LAB* _{ORS18}
o10*	LAB* _{ORS18}
V	
o11*	LAB* _{ORS18}
o0v*	LAB* _{ORS18}
N/W	
o1v*	LAB* _{ORS18}
w*	LAB* _{ORS18}

BAM-Registrierung: 20030101-LG07/10S/S07G06NP.PS/.PDF BAM-Material: Code=tha4ta
 Anwendung für Messung von Monitor- (Yr=2.5) und Drucker Ausgabe

16 gleichabständige CIELAB-Stufen: C-W, C-N, M-W, M-N, Y-W, Y-N, O-W, O-N, L-W, L-N, V-W, V-N, N-W, W-N und 14 CIE-Testfarben (links)