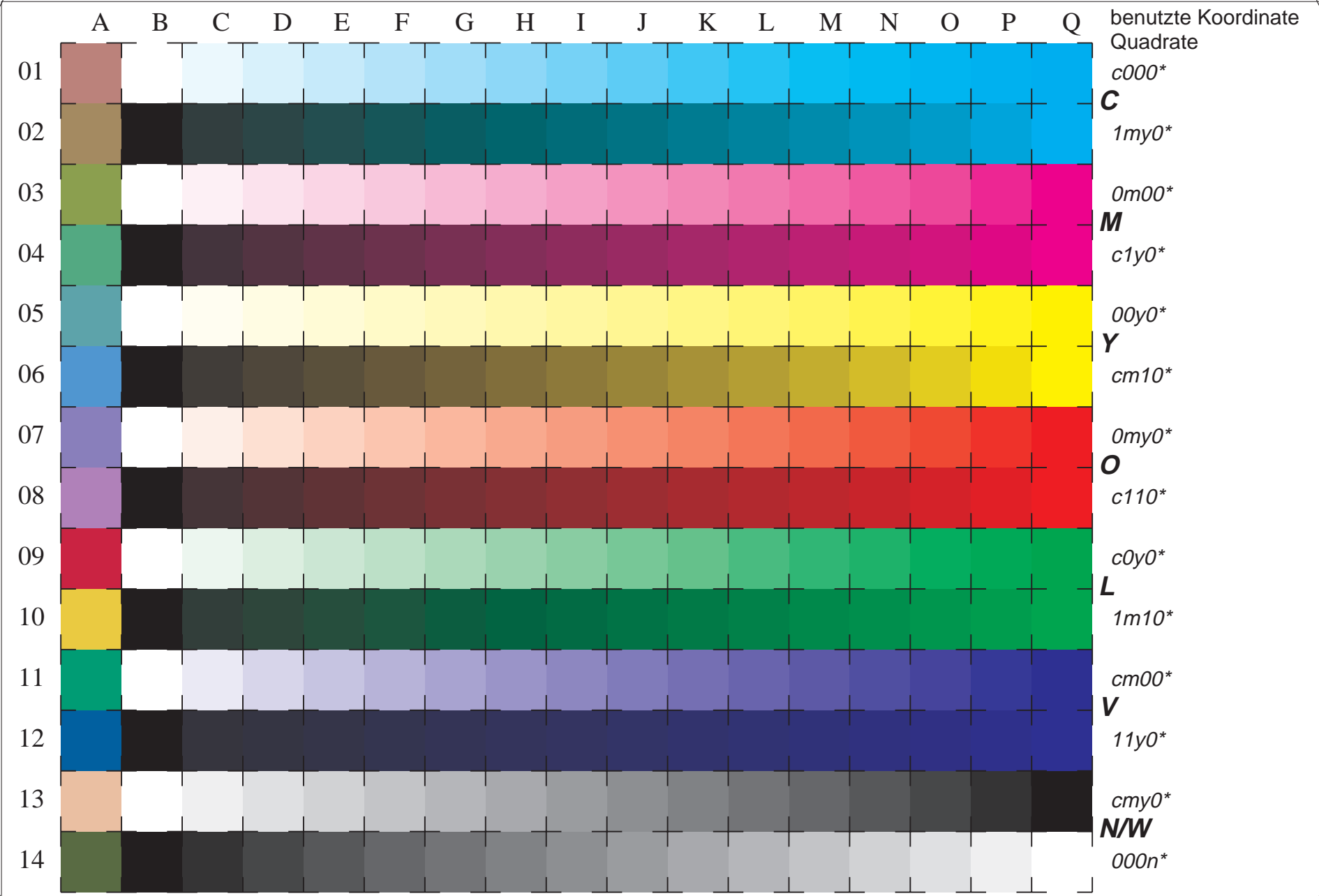


Siehe ähnliche Dateien: <http://www.ps.bam.de/LG20/LG20.HTM>
 Information, Bestellung: <http://www.ps.bam.de> Version 2.0, io=0,0; iORS; oORS, CIELAB

BAM-Registrierung: 20030101-LG20/10L/L20G00FP.PS/.PDF BAM-Material: Code=th4ta
 Anwendung für Messung von Monitor- (Yr=2.5) und Drucker Ausgabe



16 gleichabständige CIELAB-Stufen: C-W, C-N, M-W, M-N, Y-W, Y-N, O-W, O-N, L-W, L-N, V-W, V-N, N-W (cmy0*), W-N (000n*) und 14 CIE-Testfarben (links)

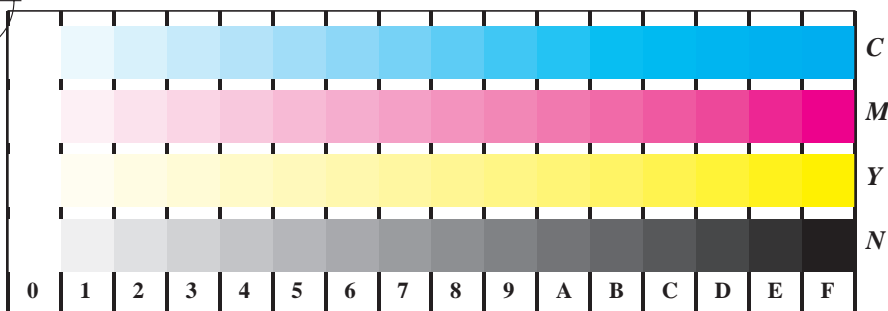


Bild B4w: 16 gleichabständige Stufen W-C, W-M, W-Y und W-N; PS-Operator $cmy0^* \text{ setcmykcolor}$ (only)

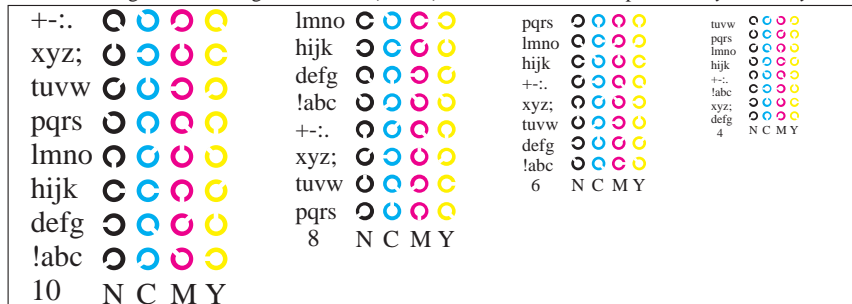


Bild B5w: Schrift und Landoltringe N, M, C und Y; PS-Operator $cmy0^* \text{ setcmykcolor}$ (only)

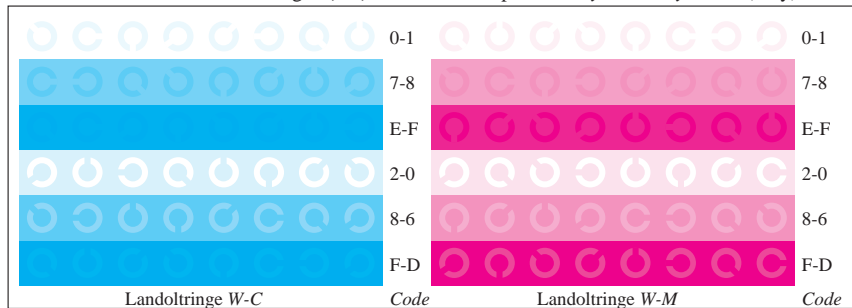


Bild B6w: Landoltringe W-C und W-M; PS-Operator $cmy0^* \text{ setcmykcolor}$ (only)

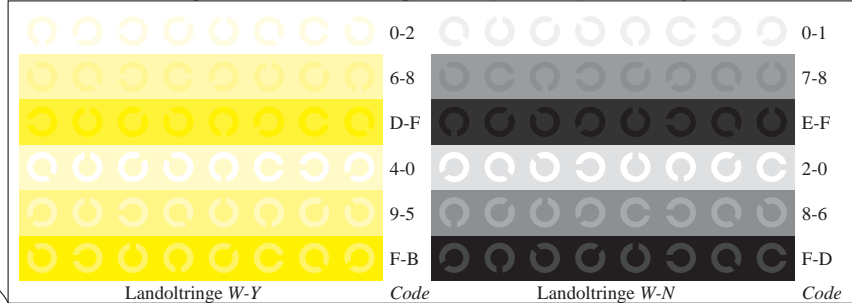


Bild B7w: Landoltringe W-Y und W-N; PS-Operator $cmy0^* \text{ setcmykcolor}$ (only)



Prüfvorlage LG20: CIELAB-Stufen ISO/IEC 15775
 Bunt-Weiß, Bunt-Schwarz, Schwarz-Weiß

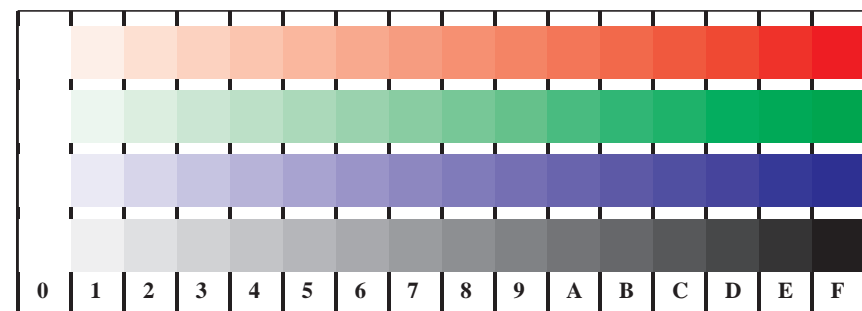


Bild D4w: 16 gleichabständige Stufen W-O, W-L, W-V und W-N; PS-Operator $cmy0^* / 000n^* \text{ setcmykcolor}$

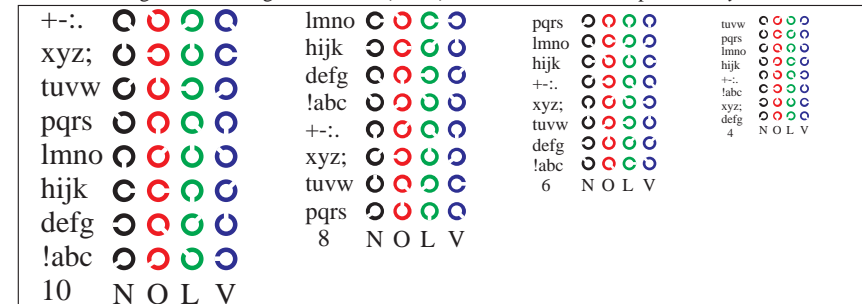


Bild D5w: Schrift und Landoltringe N, O, L und V; PS-Operator $cmy0^* / 000n^* \text{ setcmykcolor}$

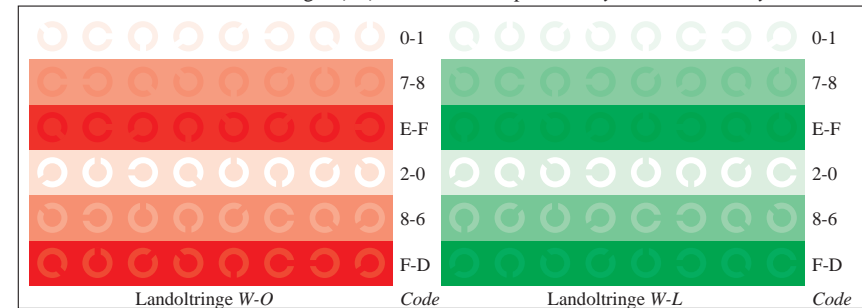


Bild D6w: Landoltringe W-O und W-L; PS-Operator $cmy0^* / 000n^* \text{ setcmykcolor}$

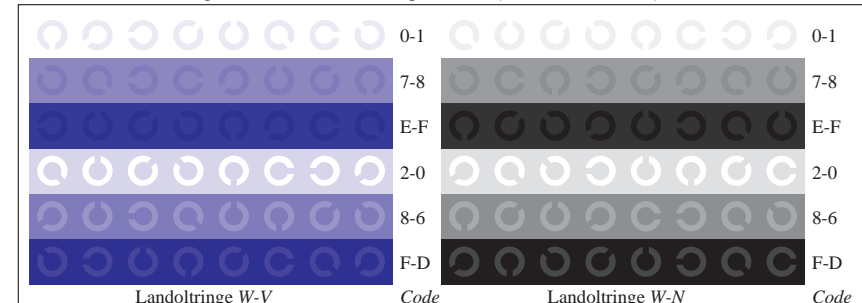


Bild D7w: Landoltringe W-V und W-N; PS-Operator $cmy0^* / 000n^* \text{ setcmykcolor}$

Eingabe(ORS18): $cmy0^* \text{ setcmykcolor}$
 Ausgabe(ORS18): $cmy0^* / 000n^* \text{ setcmykcolor}$

Siehe ähnliche Dateien: <http://www.ps.bam.de/LG20/LG20.HTM>
 Information, Bestellung: <http://www.ps.bam.de> Version 2.0, io=0,0; iORS; oORS, CIELAB

BAM-Registrierung: 20030101-LG20/10L/L20G10FP.PS/.PDF BAM-Material: Code=tha4ta
 Anwendung für Messung für Monitor- (Yr=2.5) und Druckerausgabe

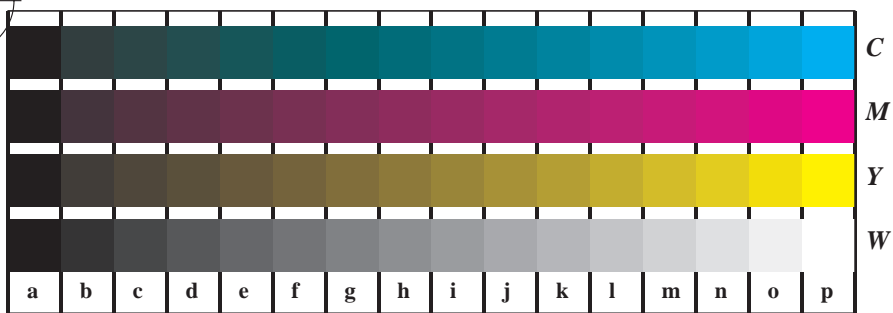


Bild B4n: 16 gleichabständige Stufen N-C, N-M, N-Y und N-W; PS-Operator $cm\dot{y}0^*/000n^*setcm\dot{y}kcolor$



Bild B5n: Schrift und Landoltringe W, M, C und Y; PS-Operator $cm\dot{y}0^*/000n^*setcm\dot{y}kcolor$

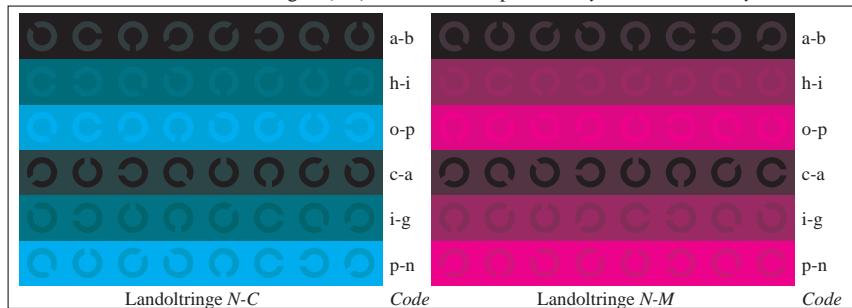


Bild B6n: Landoltringe N-C und N-M; PS-Operator $cm\dot{y}0^*/000n^*setcm\dot{y}kcolor$

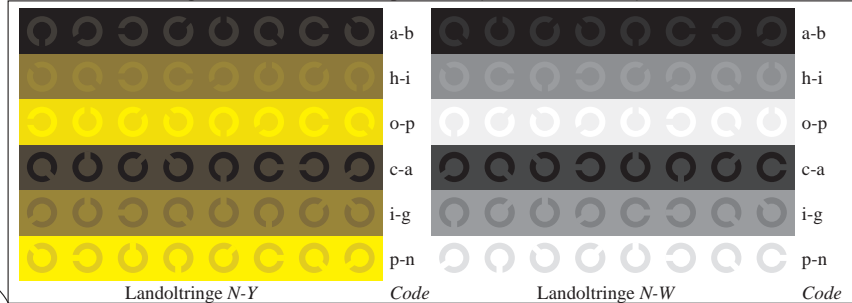


Bild B7n: Landoltringe N-Y und N-W; PS-Operator $cm\dot{y}0^*/000n^*setcm\dot{y}kcolor$



Prüfvorlage LG20: CIELAB–Stufen ISO/IEC 15775
 Bunt–Weiß, Bunt–Schwarz, Schwarz–Weiß

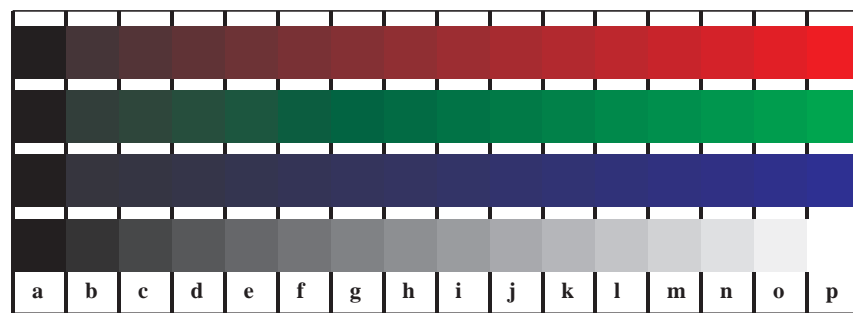


Bild D4n: 16 gleichabständige Stufen N-O, N-L, N-V und N-W; PS-Operator $cm\dot{y}0^*setcm\dot{y}kcolor$ (only)



Bild D5n: Schrift und Landoltringe W, O, L und V; PS-Operator $cm\dot{y}0^*setcm\dot{y}kcolor$ (only)

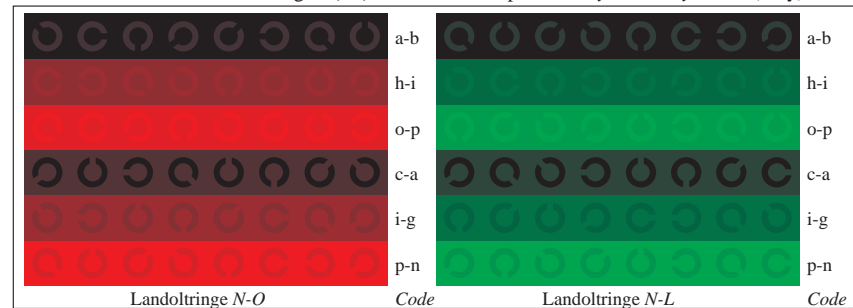


Bild D6n: Landoltringe N-O und N-L; Benutzer PS-Operator $cm\dot{y}0^*setcm\dot{y}kcolor$ (only)

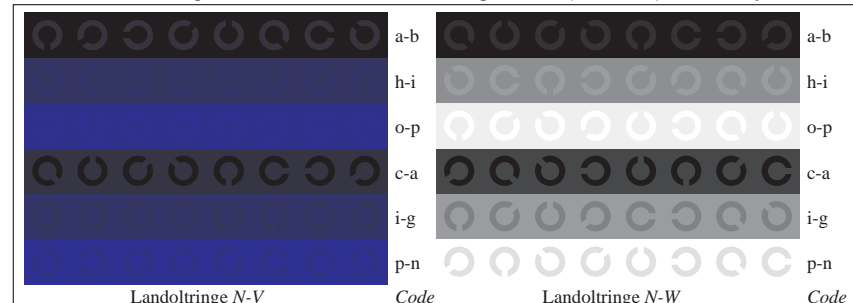


Bild D7n: Landoltringe N-V und N-W; PS-Operator $cm\dot{y}0^*setcm\dot{y}kcolor$ (only)

Eingabe(ORS18): $cm\dot{y}n^*setcm\dot{y}kcolor$
 Ausgabe(ORS18): $cm\dot{y}0^*/000n^*setcm\dot{y}kcolor$



Siehe ähnliche Dateien: <http://www.ps.bam.de/LG20/LG20.HTM>
 Information, Bestellung: <http://www.ps.bam.de> Version 2.0, io=0,0; iORS; oORS, CIELAB

BAM-Registrierung: 20030101-LG20/10L/L20G20FP.PS/.PDF BAM-Material: Code=tha4ta
 Anwendung für Messung von Monitor- (Yr=2.5) und Drucker Ausgabe

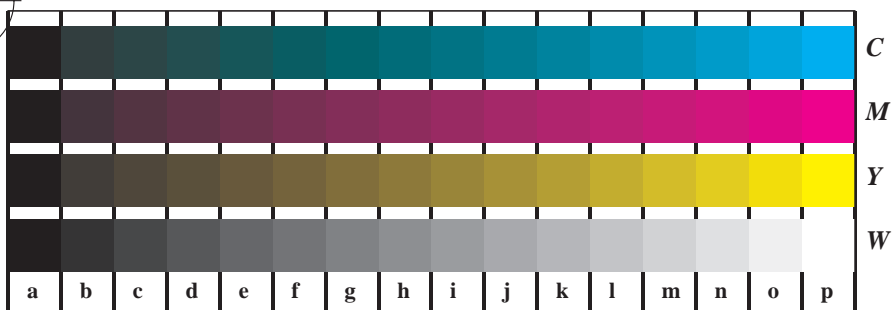


Bild B4n: 16 gleichabständige Stufen N-C, N-M, N-Y und N-W; PS-Operator $cm\dot{y}0^*/000n^*$ setcmykcolor



Bild B5n: Schrift und Landoltringe W, M, C und Y; PS-Operator $cm\dot{y}0^*/000n^*$ setcmykcolor

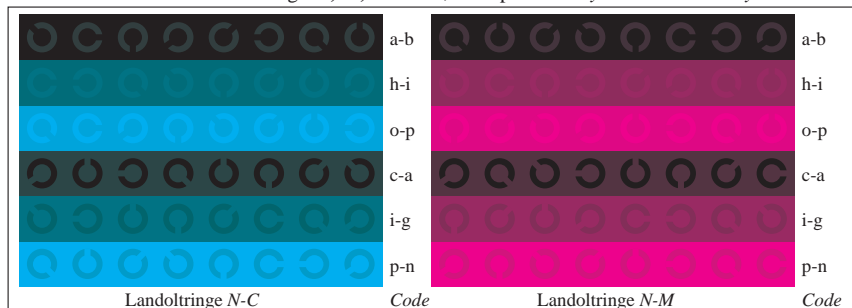


Bild B6n: Landoltringe N-C und N-M; PS-Operator $cm\dot{y}0^*/000n^*$ setcmykcolor

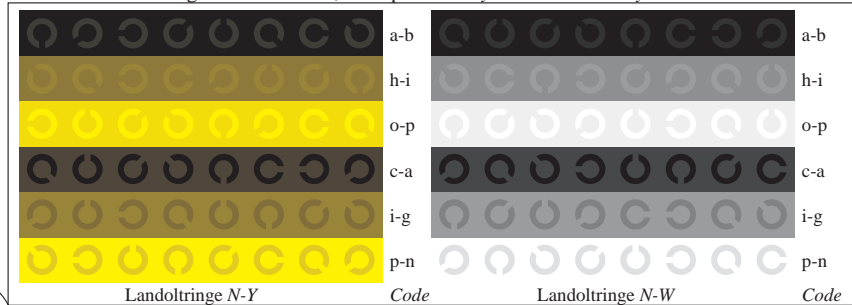


Bild B7n: Landoltringe N-Y und N-W; PS-Operator $cm\dot{y}0^*/000n^*$ setcmykcolor

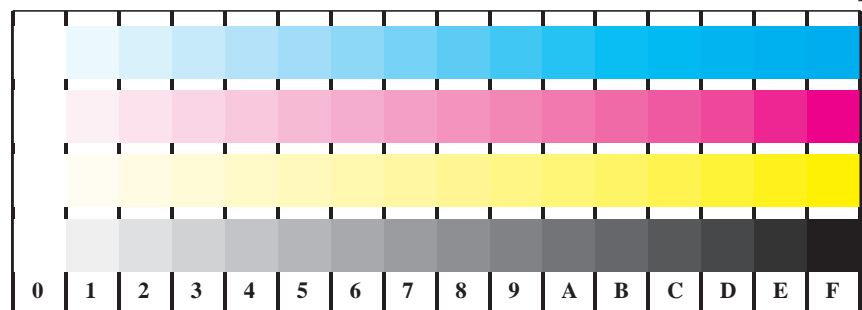


Bild B4w: 16 gleichabständige Stufen W-C, W-M, W-Y und W-N; PS-Operator $cm\dot{y}0^*$ setcmykcolor (only)

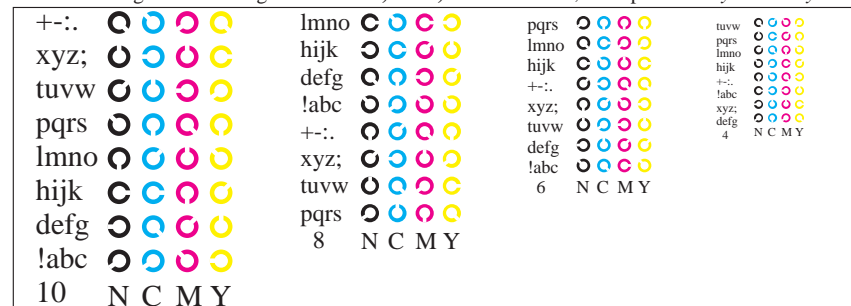


Bild B5w: Schrift und Landoltringe N, M, C und Y; PS-Operator $cm\dot{y}0^*$ setcmykcolor (only)

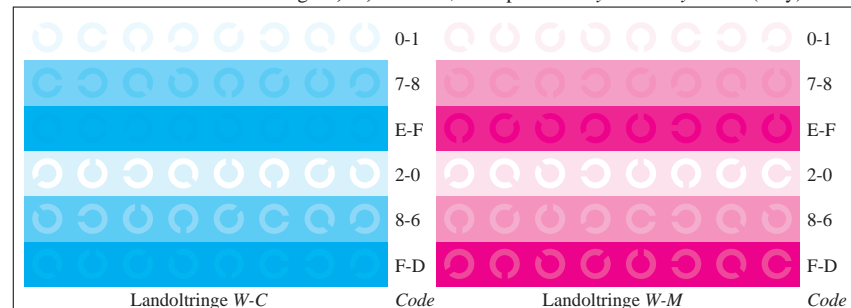


Bild B6w: Landoltringe W-C und W-M; PS-Operator $cm\dot{y}0^*$ setcmykcolor (only)

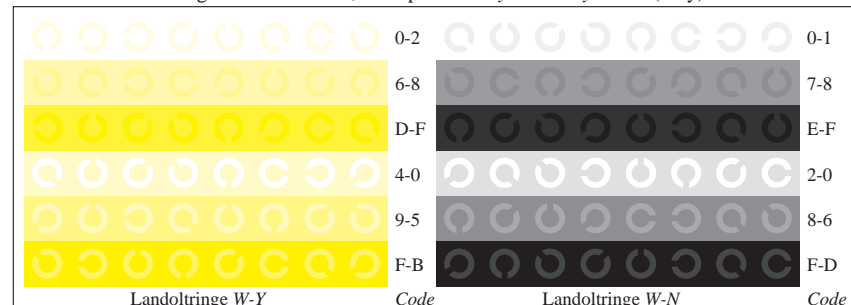
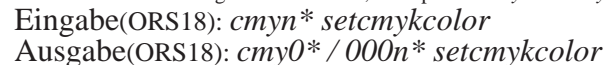


Bild B7w: Landoltringe W-Y und W-N; PS-Operator $cm\dot{y}0^*$ setcmykcolor (only)



Siehe ähnliche Dateien: <http://www.ps.bam.de/LG20/LG20.HTM>
 Information, Bestellung: <http://www.ps.bam.de> Version 2.0, io=0,0; iORS; oORS, CIELAB

BAM-Registrierung: 20030101-LG20/10L/L20G30FP.PS/.PDF BAM-Material: Code=tha4ta
 Anwendung für Messung von Monitor- (Yr=2.5) und Druckeranfrage

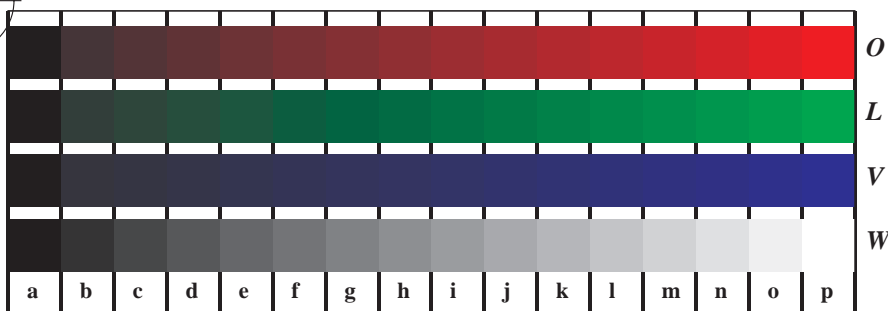


Bild D4n: 16 gleichabständige Stufen N-O, N-L, N-V und N-W; PS-Operator *cmy0* setcmykcolor* (only)



Bild D5n: Schrift und Landoltringe W, O, L und V; PS-Operator *cmy0* setcmykcolor* (only)

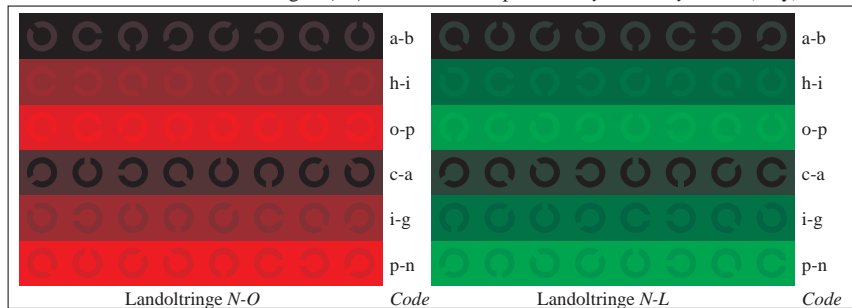


Bild D6n: Landoltringe N-O und N-L; Benutzer PS-Operator *cmy0* setcmykcolor* (only)

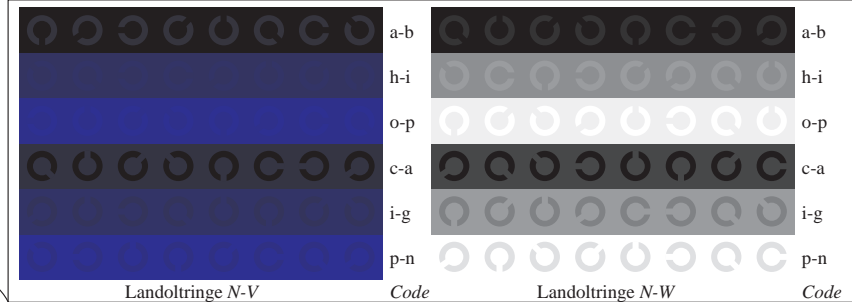


Bild D7n: Landoltringe N-V und N-W; PS-Operator *cmy0* setcmykcolor* (only)

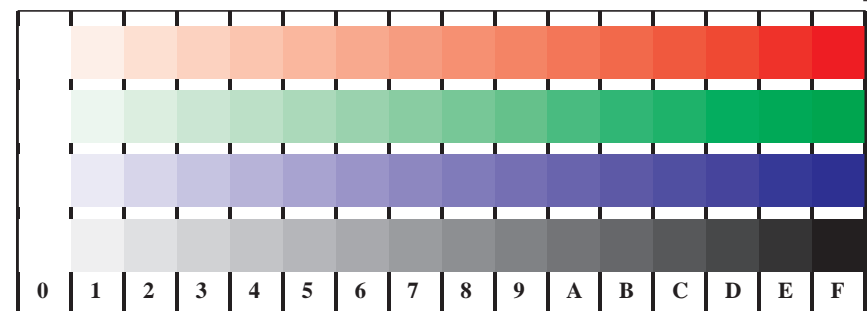


Bild D4w: 16 gleichabständige Stufen W-O, W-L, W-V und W-N; PS-Operator *cmy0* /000n* setcmykcolor* (only)

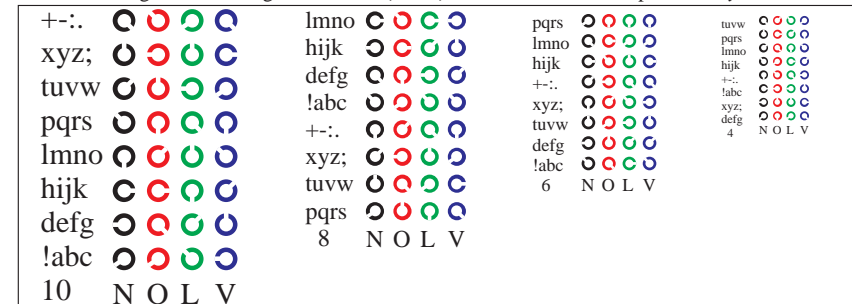


Bild D5w: Schrift und Landoltringe N, O, L und V; PS-Operator *cmy0* /000n* setcmykcolor* (only)

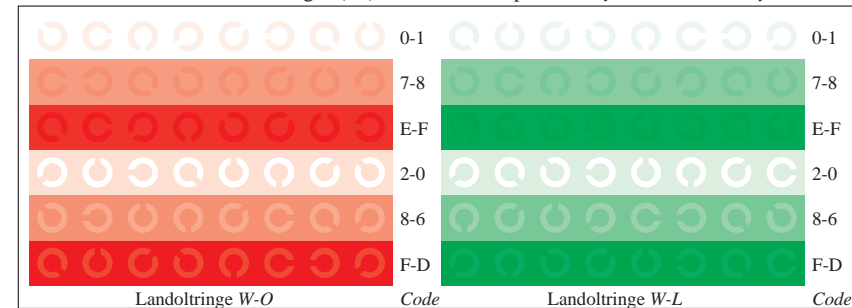


Bild D6w: Landoltringe W-O und W-L; PS-Operator *cmy0* /000n* setcmykcolor* (only)

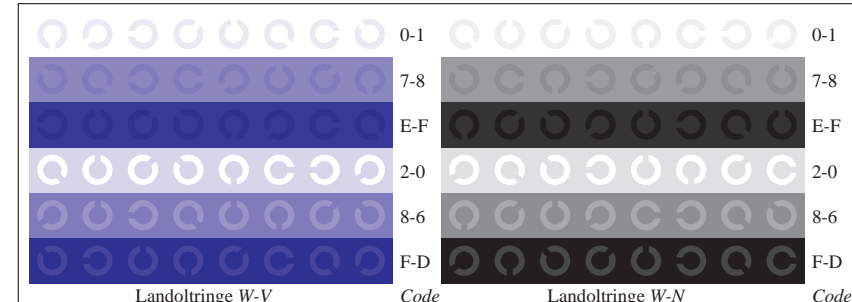


Bild D7w: Landoltringe W-V und W-N; PS-Operator *cmy0* /000n* setcmykcolor* (only)

Siehe ähnliche Dateien: <http://www.ps.bam.de/LG20/LG20.HTM>
 Information, Bestellung: <http://www.ps.bam.de> Version 2.0, io=0,0; iORS; oORS, CIELAB

BAM-Registrierung: 20030101-LG20/10L/L20G40FP.PS/.PDF BAM-Material: Code=tha4ta
 Anwendung für Messung von Monitor- (Yr=2.5) und Drucker Ausgabe