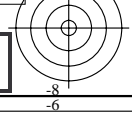
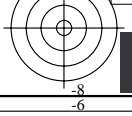
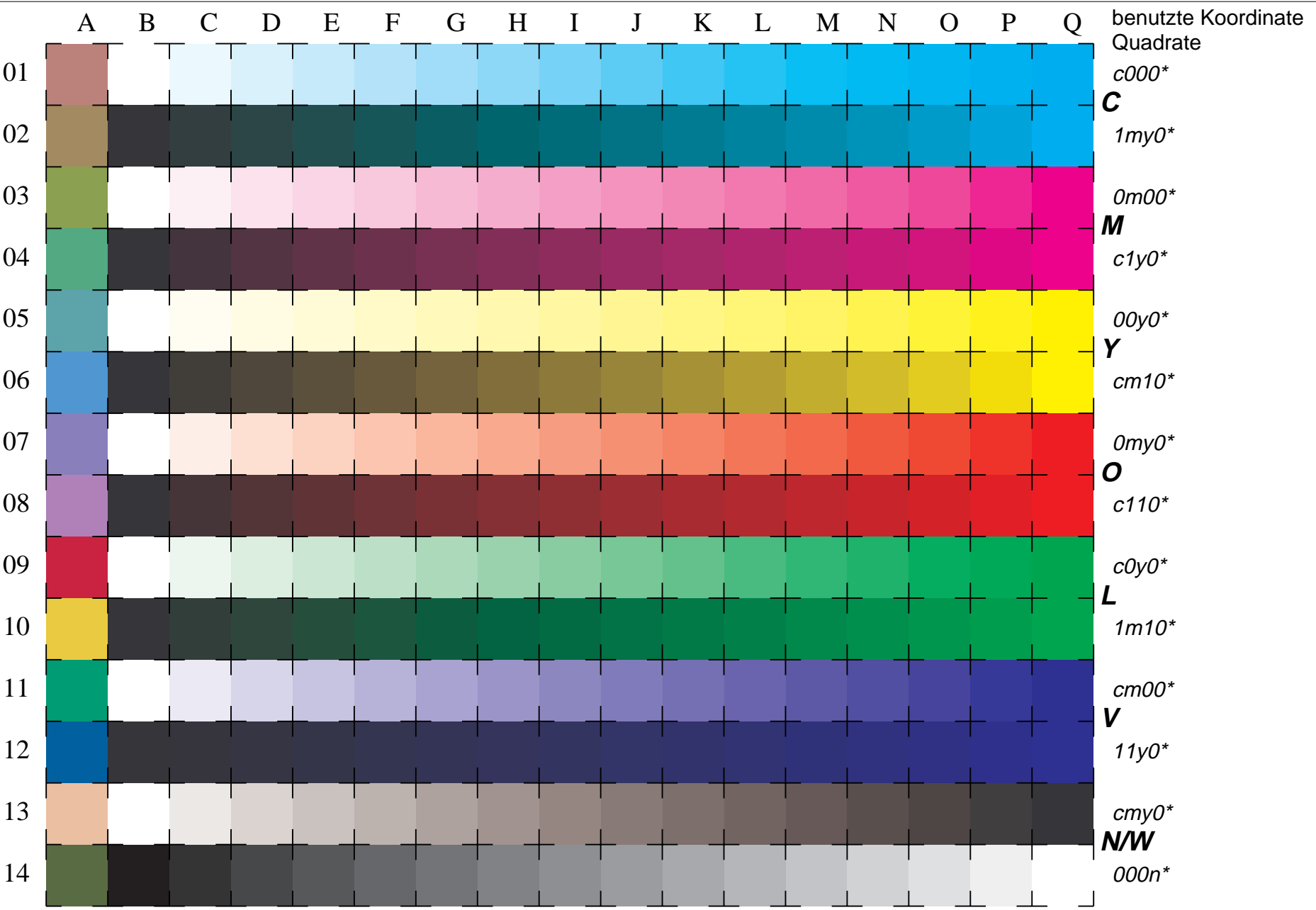


Siehe ähnliche Dateien: <http://www.ps.bam.de/LG20/LG20.HTM>  
 Information, Bestellung: <http://www.ps.bam.de> Version 2.0, io=0,0?

BAM-Registrierung: 20030101-LG20/10L/L20G00SP.PS/.PDF BAM-Material: Code=th4ta  
 Anwendung für Messung von Monitor- (Yr=2.5) und Drucker Ausgabe



16 gleichabständige CIELAB-Stufen: C-W, C-N, M-W, M-N, Y-W, Y-N, O-W, O-N, L-W, L-N, V-W, V-N, N-W (cmy0\*), W-N (000n\*) und 14 CIE-Testfarben (links)

Prüfvorlage LG20: CIELAB-Stufen ISO/IEC 15775  
 Bunt-Weiß, Bunt-Schwarz, Schwarz-Weiß

Eingabe(ORS18): *cmy\*n\* setcmykcolor*  
 Ausgabe(ORS18): *Startup (S) abhängig*



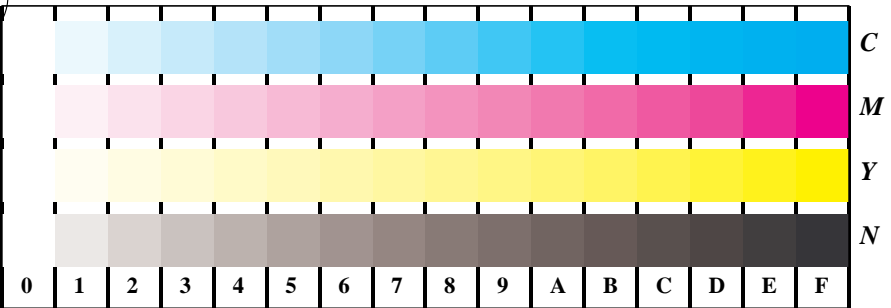


Bild B4w: 16 gleichabständige Stufen W-C, W-M, W-Y und W-N; PS-Operator *cmy0\* setcmykcolor* (only)

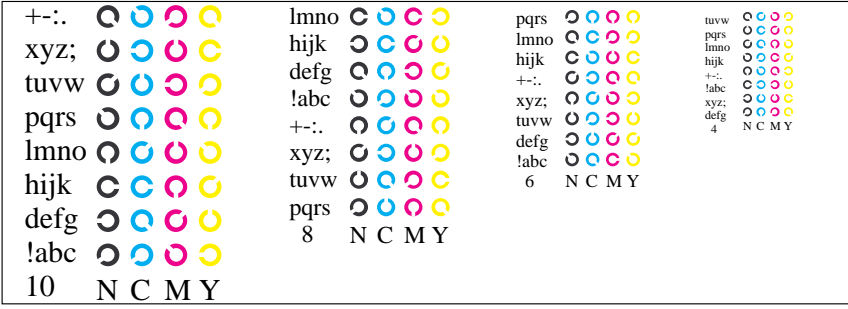


Bild B5w: Schrift und Landoltringe N, M, C und Y; PS-Operator *cmy0\* setcmykcolor* (only)

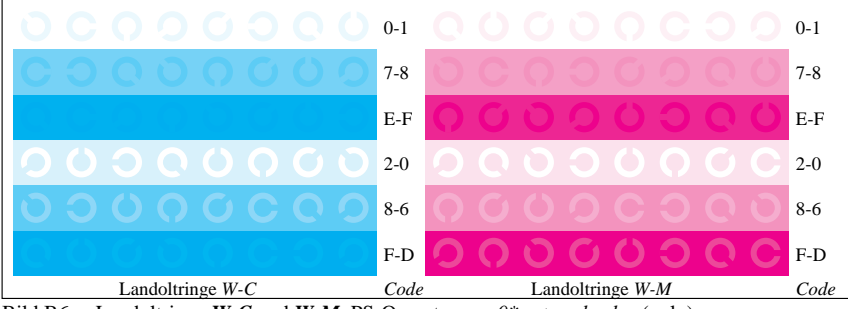


Bild B6w: Landoltringe W-C und W-M; PS-Operator *cmy0\* setcmykcolor* (only)

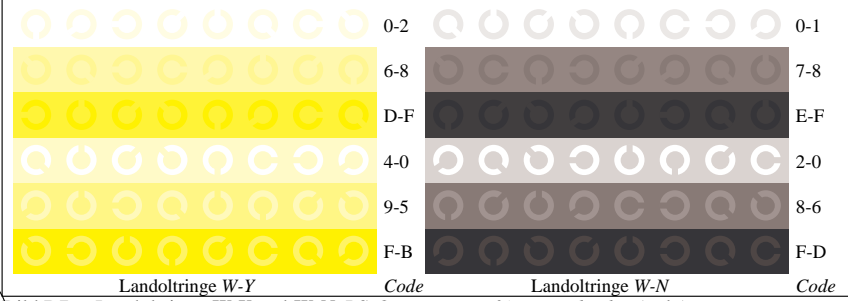


Bild B7w: Landoltringe W-Y und W-N; PS-Operator *cmy0\* setcmykcolor* (only)

Siehe ähnliche Dateien: <http://www.ps.bam.de/LG20/LG20.HTM>  
 Information, Bestellung: <http://www.ps.bam.de> Version 2.0, io=0,0?

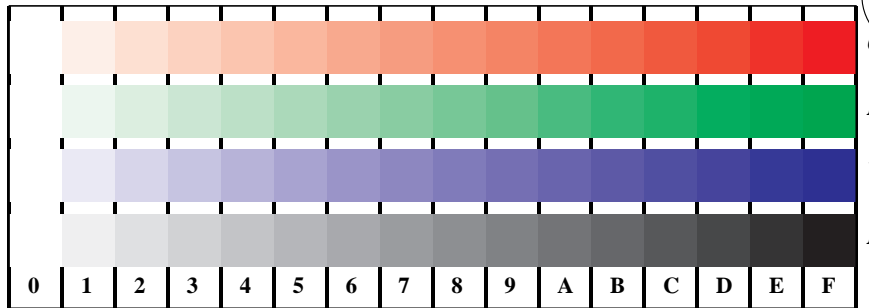


Bild D4w: 16 gleichabständige Stufen W-O, W-L, W-V und W-N; PS-Operator *cmy0\*/000n\* setcmykcolor*

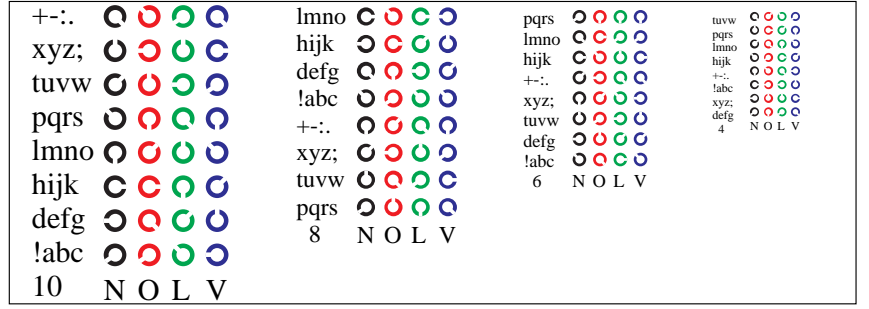


Bild D5w: Schrift und Landoltringe N, O, L und V; PS-Operator *cmy0\*/000n\* setcmykcolor*

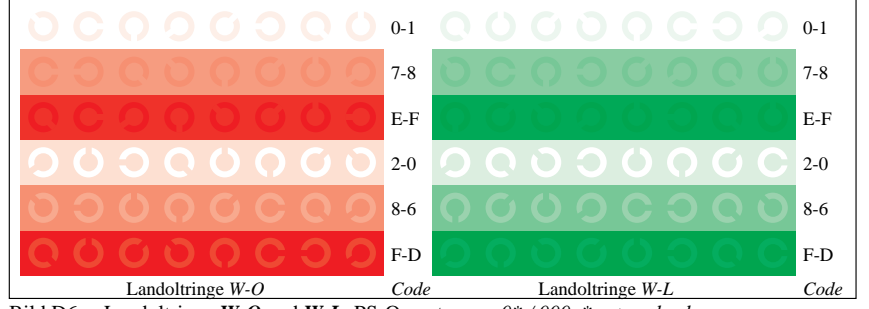


Bild D6w: Landoltringe W-O und W-L; PS-Operator *cmy0\*/000n\* setcmykcolor*

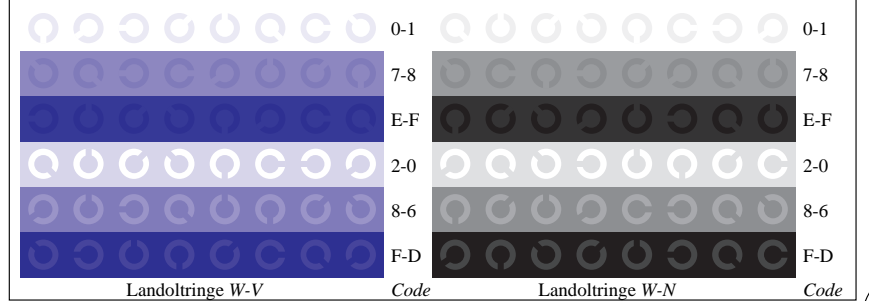
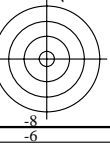
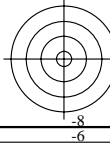


Bild D7w: Landoltringe W-V und W-N; PS-Operator *cmy0\*/000n\* setcmykcolor*

BAM-Registrierung: 20030101-LG20/10L/L20G10SP.PS/.PDF BAM-Material: Code=tha4ta  
 Anwendung für Messung von Monitor- (Yr=2.5) und Druckerausgabe





Siehe ähnliche Dateien: <http://www.ps.bam.de/LG20/LG20.HTM>  
 Information, Bestellung: <http://www.ps.bam.de> Version 2.0, io=0,0?

BAM-Registrierung: 20030101-LG20/10L/L20G20SP.PS/.PDF BAM-Material: Code=tha4ta  
 Anwendung für Messung von Monitor- (Yr=2.5) und Drucker Ausgabe

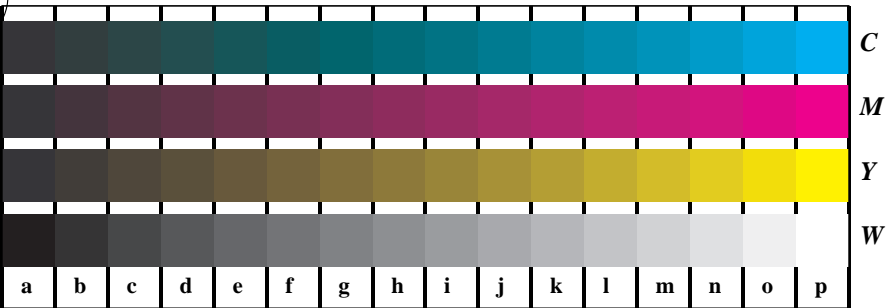


Bild B4n: 16 gleichabständige Stufen N-C, N-M, N-Y und N-W; PS-Operator  $cmy0^* / 000n^* setcmykcolor$



Bild B5n: Schrift und Landoltringe W, M, C und Y; PS-Operator  $cmy0^* / 000n^* setcmykcolor$

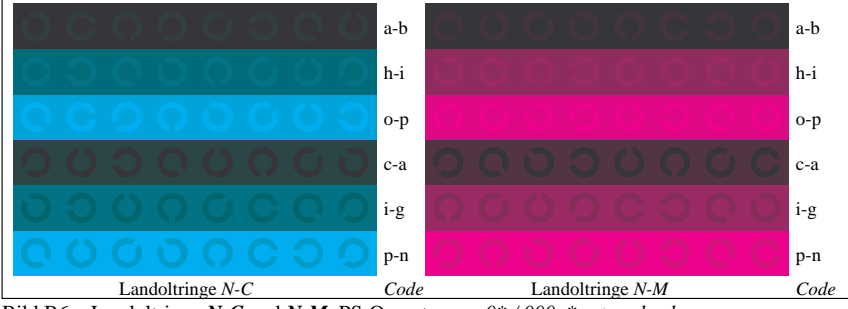


Bild B6n: Landoltringe N-C und N-M; PS-Operator  $cmy0^* / 000n^* setcmykcolor$

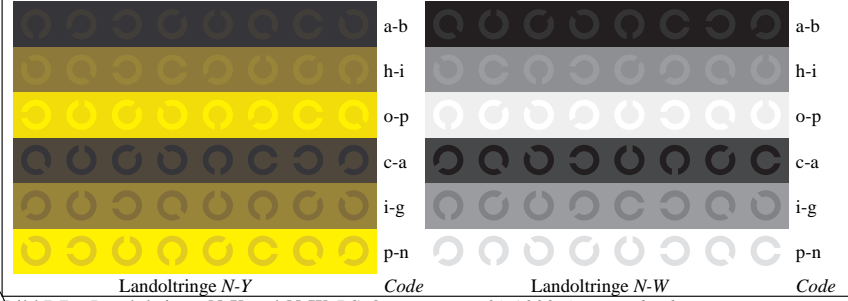


Bild B7n: Landoltringe N-Y und N-W; PS-Operator  $cmy0^* / 000n^* setcmykcolor$

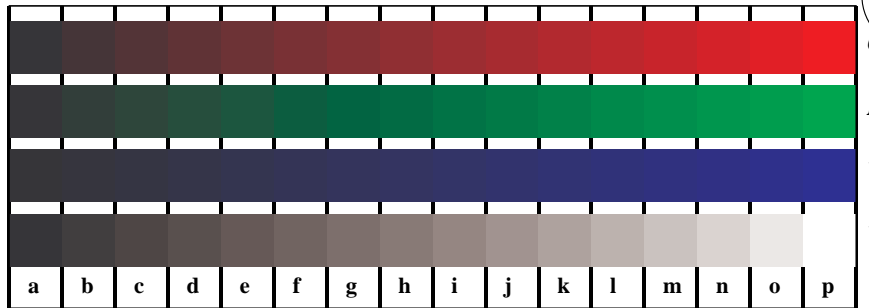


Bild D4n: 16 gleichabständige Stufen N-O, N-L, N-V und N-W; PS-Operator  $cmy0^* setcmykcolor$  (only)



Bild D5n: Schrift und Landoltringe W, O, L und V; PS-Operator  $cmy0^* setcmykcolor$  (only)

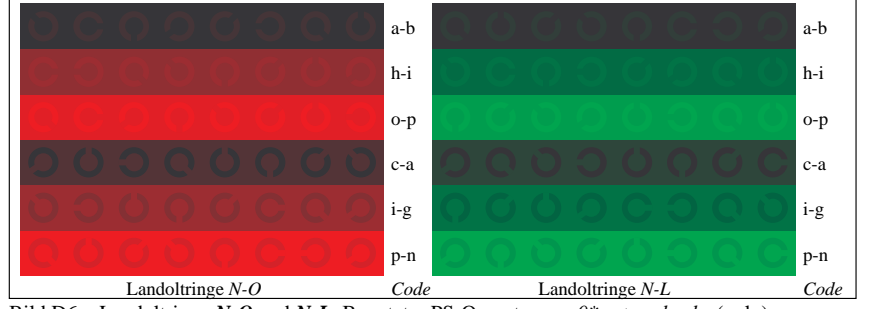


Bild D6n: Landoltringe N-O und N-L; Benutzer PS-Operator  $cmy0^* setcmykcolor$ (only)

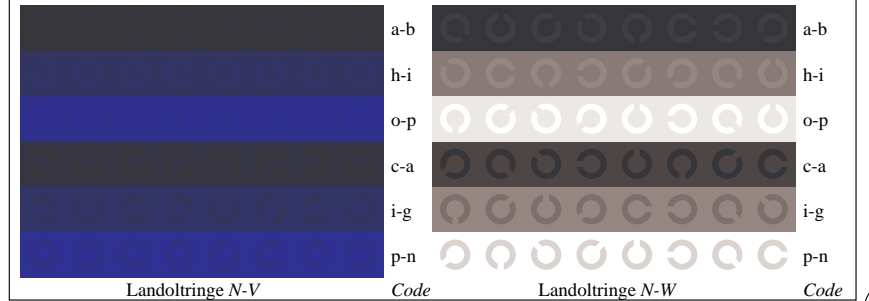
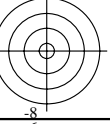
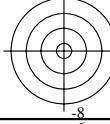


Bild D7n: Landoltringe N-V und N-W; PS-Operator  $cmy0^* setcmykcolor$  (only)



Siehe ähnliche Dateien: <http://www.ps.bam.de/LG20/LG20.HTM>  
 Information, Bestellung: <http://www.ps.bam.de> Version 2.0, io=0,0?

BAM-Registrierung: 20030101-LG20/10L/L20G30SP.PS/.PDF BAM-Material: Code=tha4ta  
 Anwendung für Messung von Monitor- (Yr=2.5) und Drucker Ausgabe

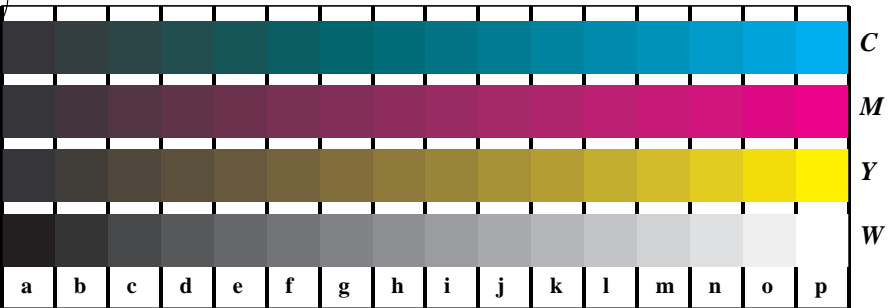


Bild B4n: 16 gleichabständige Stufen N-C, N-M, N-Y und N-W; PS-Operator *cmY0\*/000n\* setcmykcolor*



Bild B5n: Schrift und Landoltringe W, M, C und Y; PS-Operator *cmY0\*/000n\* setcmykcolor*

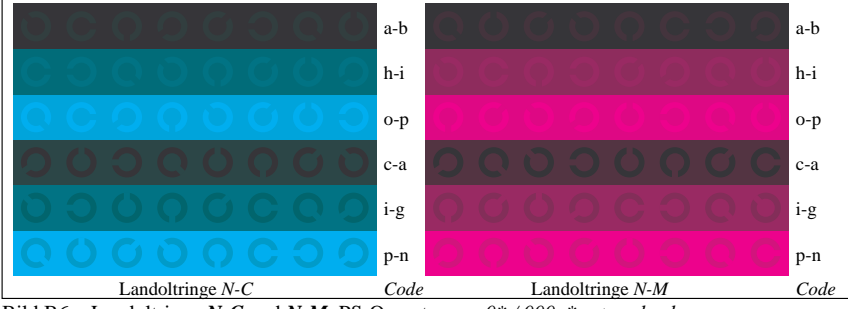


Bild B6n: Landoltringe N-C und N-M; PS-Operator *cmY0\*/000n\* setcmykcolor*

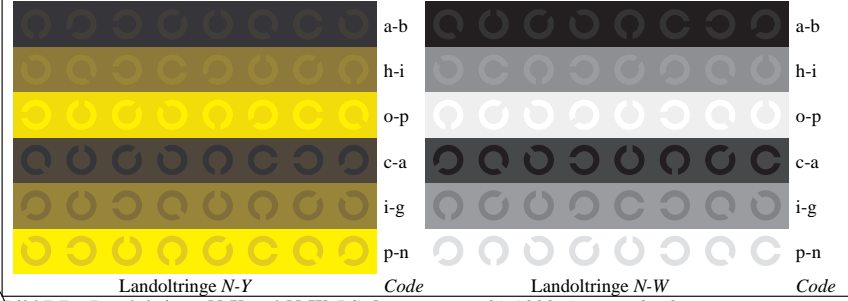


Bild B7n: Landoltringe N-Y und N-W; PS-Operator *cmY0\*/000n\* setcmykcolor*

Prüfvorlage LG20: CIELAB-Stufen ISO/IEC 15775  
 Bunt-Weiß, Bunt-Schwarz, Schwarz-Weiß

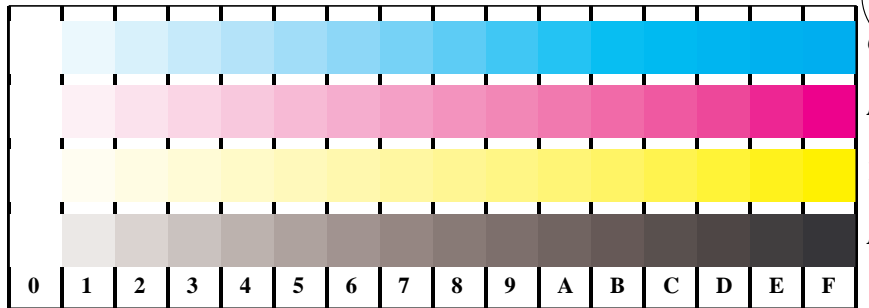


Bild B4w: 16 gleichabständige Stufen W-C, W-M, W-Y und W-N; PS-Operator *cmY0\* setcmykcolor* (only)

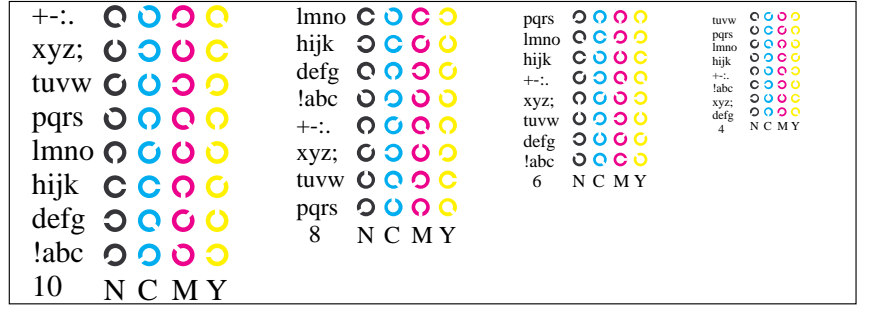


Bild B5w: Schrift und Landoltringe N, M, C und Y; PS-Operator *cmY0\* setcmykcolor* (only)

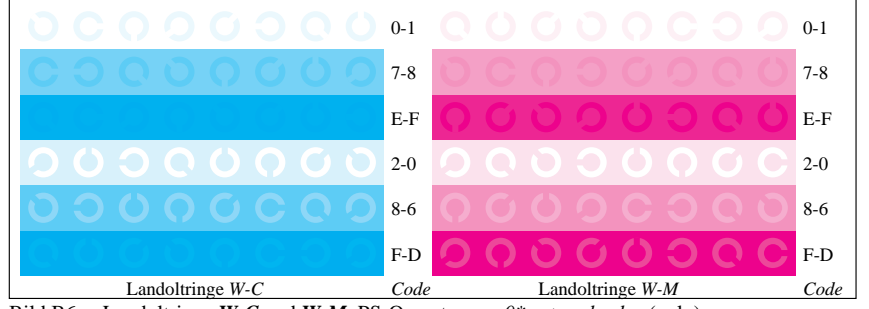


Bild B6w: Landoltringe W-C und W-M; PS-Operator *cmY0\* setcmykcolor* (only)

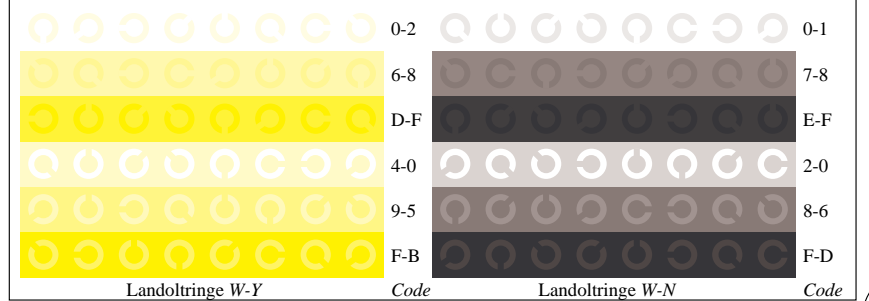


Bild B7w: Landoltringe W-Y und W-N; PS-Operator *cmY0\* setcmykcolor* (only)

Eingabe(ORS18): *cmYn\* setcmykcolor*  
 Ausgabe(ORS18): *Startup (S) abhängig*



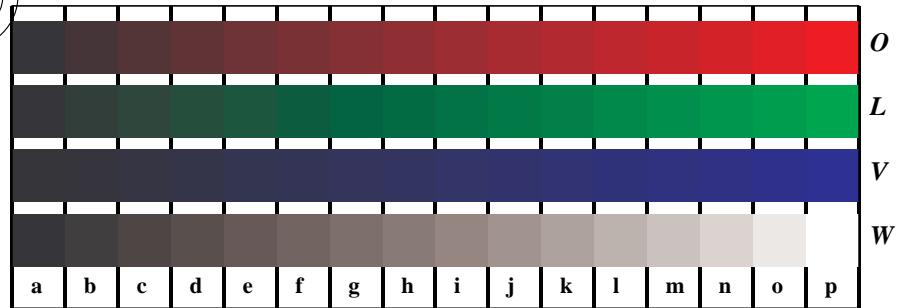


Bild D4n: 16 gleichabständige Stufen N-O, N-L, N-V und N-W; PS-Operator *cmy0\* setcmykcolor* (only)



Bild D5n: Schrift und Landoltringe W, O, L und V; PS-Operator *cmy0\* setcmykcolor* (only)



Bild D6n: Landoltringe N-O und N-L; Benutzer PS-Operator *cmy0\* setcmykcolor* (only)

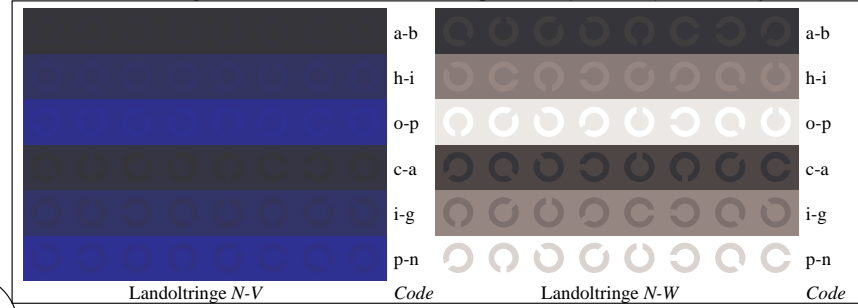


Bild D7n: Landoltringe N-V und N-W; PS-Operator *cmy0\* setcmykcolor* (only)

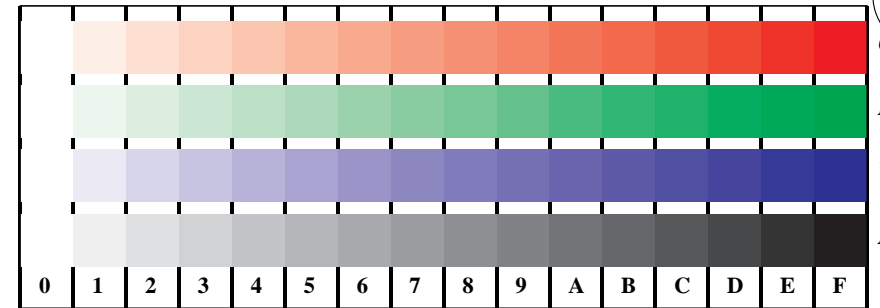


Bild D4w: 16 gleichabständige Stufen W-O, W-L, W-V und W-N; PS-Operator *cmy0\*/000n\* setcmykcolor*

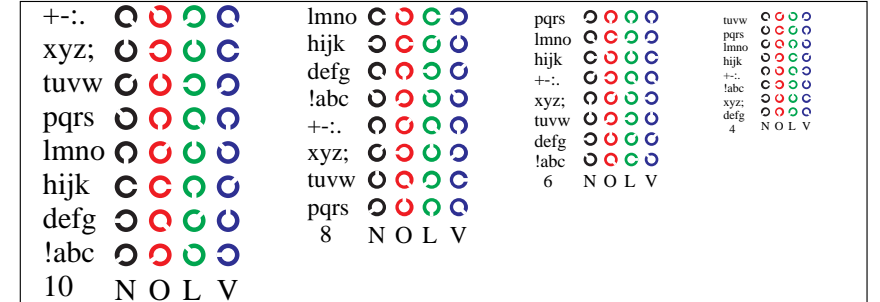


Bild D5w: Schrift und Landoltringe N, O, L und V; PS-Operator *cmy0\*/000n\* setcmykcolor*

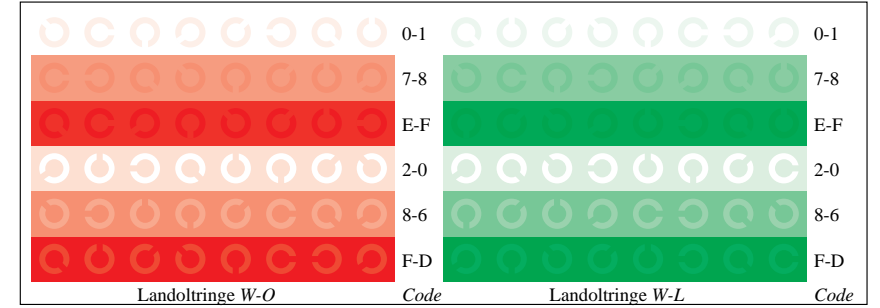


Bild D6w: Landoltringe W-O und W-L; PS-Operator *cmy0\*/000n\* setcmykcolor*

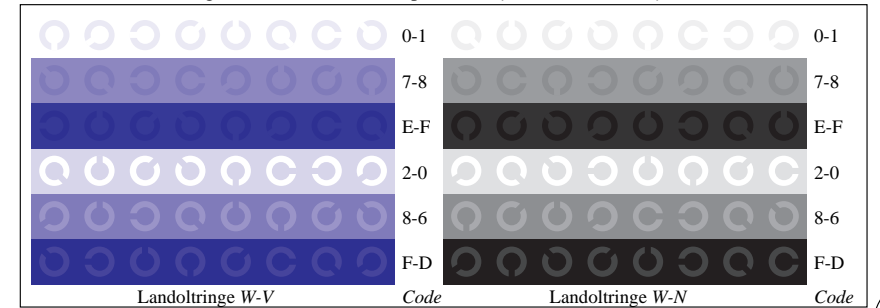


Bild D7w: Landoltringe W-V und W-N; PS-Operator *cmy0\*/000n\* setcmykcolor*

Siehe ähnliche Dateien: <http://www.ps.bam.de/LG20/LG20.L20G40SP.PDF>  
 Information, Bestellung: <http://www.ps.bam.de> Version 2.0, io=0,0?

BAM-Registrierung: 20030101-LG20/10L/L20G40SP.PS/.PDF BAM-Material: Code=tha4ta  
 Anwendung für Messung von Monitor- (Yr=2.5) und Druckerausgabe