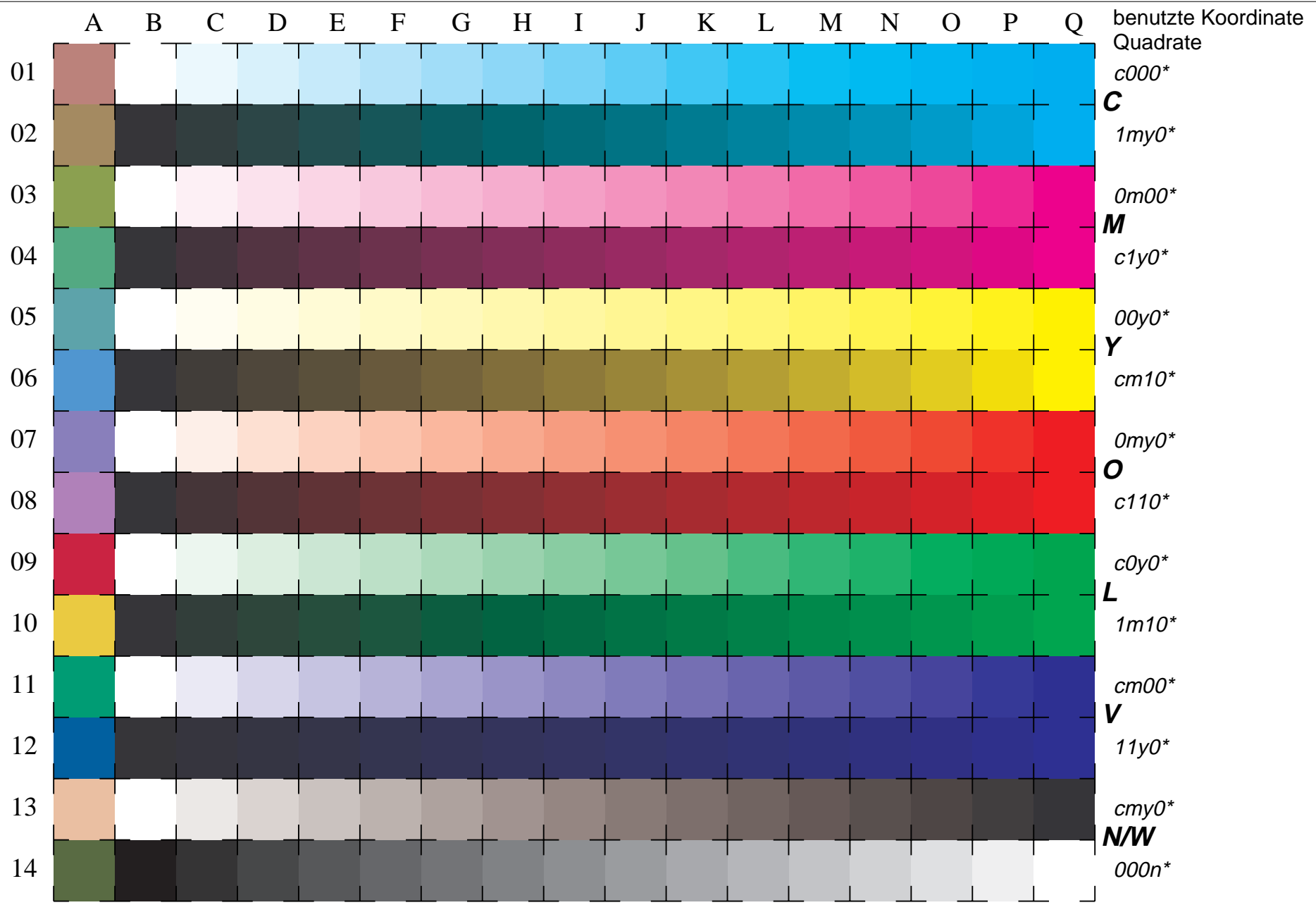
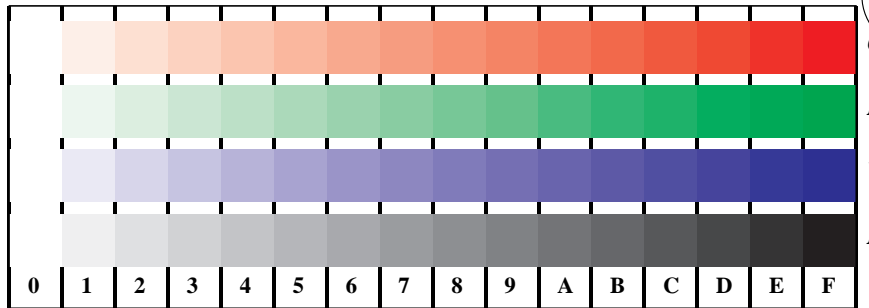
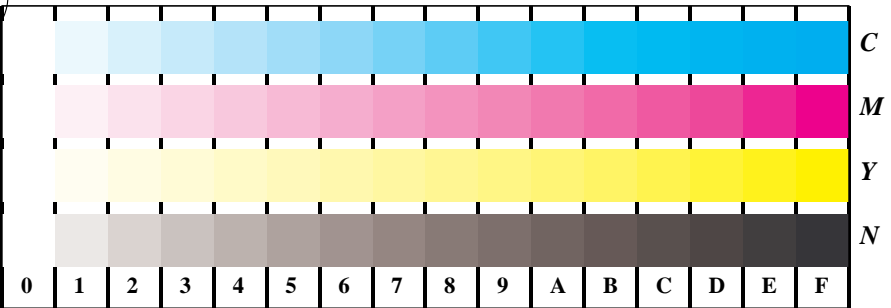


Siehe ähnliche Dateien: <http://www.ps.bam.de/LG20/LG20.HTM>
Information, Bestellung: <http://www.ps.bam.de> Version 2.0, io=0,0

BAM-Registrierung: 20030101-LG20/10Q/Q20G01NP.PS/.PDF BAM-Material: Code=tha4ta
Anwendung für Messung von Monitor- (Yr=2.5) und Drucker Ausgabe



16 gleichabständige CIELAB-Stufen: C-W, C-N, M-W, M-N, Y-W, Y-N, O-W, O-N, L-W, L-N, V-W, V-N, N-W (cmy0*), W-N (000n*) und 14 CIE-Testfarben (links)



Siehe ähnliche Dateien: <http://www.ps.bam.de/LG20/LG20.HTM>
 Information, Bestellung: <http://www.ps.bam.de> Version 2.0, io=0,0

BAM-Registrierung: 20030101-LG20/10Q/Q20G11NP.PS/.PDF BAM-Material: Code=tha4ta
 Anwendung für Messung von Monitor- (Yr=2.5) und Drucker Ausgabe

Bild B4w: 16 gleichabständige Stufen W-C, W-M, W-Y und W-N; PS-Operator *cmy0* setcmykcolor* (only)

Bild D4w: 16 gleichabständige Stufen W-O, W-L, W-V und W-N; PS-Operator *cmy0*/000n* setcmykcolor* (only)

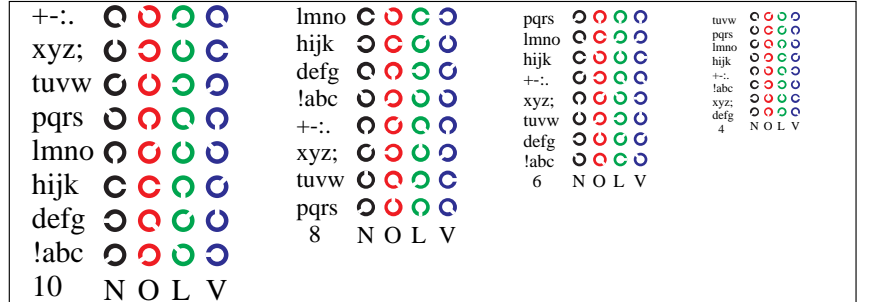
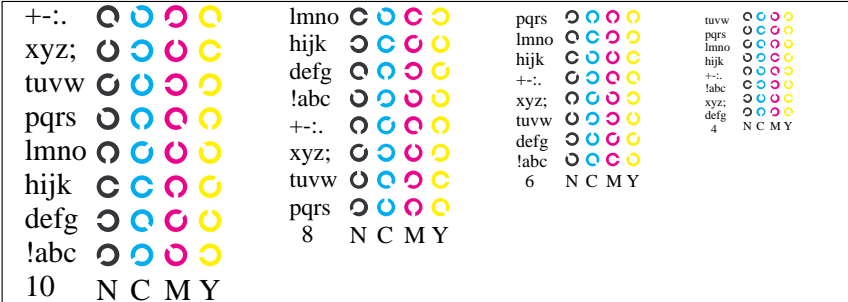


Bild B5w: Schrift und Landoltringe N, M, C und Y; PS-Operator *cmy0* setcmykcolor* (only)

Bild D5w: Schrift und Landoltringe N, O, L und V; PS-Operator *cmy0*/000n* setcmykcolor* (only)

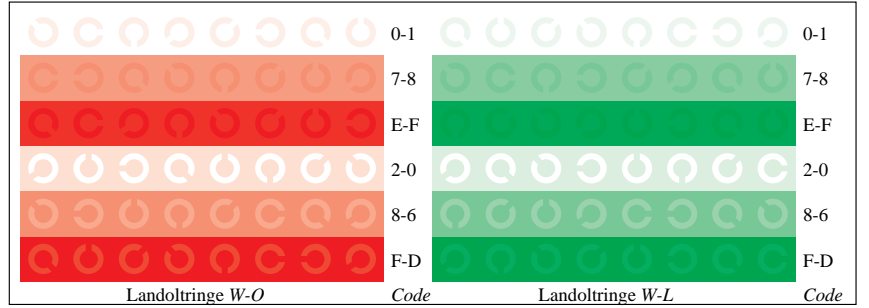
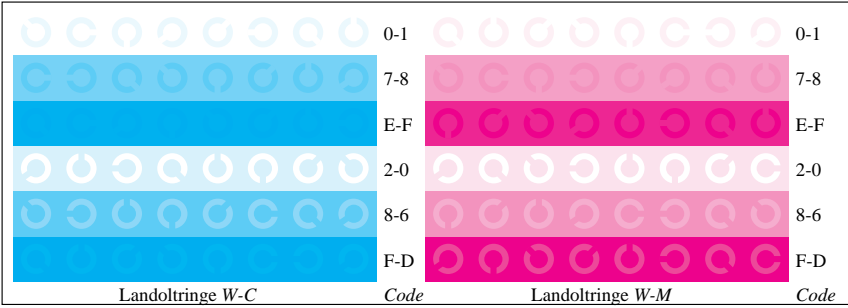


Bild B6w: Landoltringe W-C und W-M; PS-Operator *cmy0* setcmykcolor* (only)

Bild D6w: Landoltringe W-O und W-L; PS-Operator *cmy0*/000n* setcmykcolor* (only)

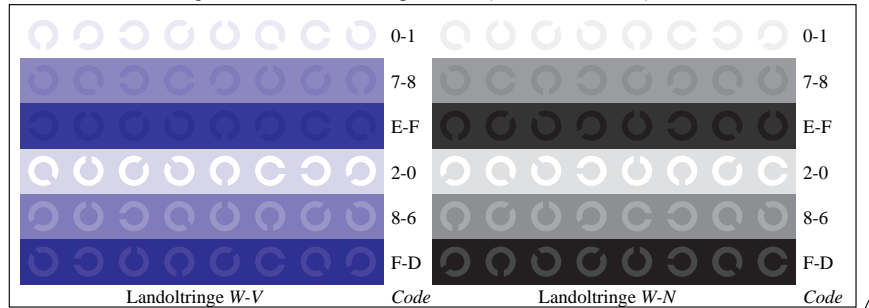
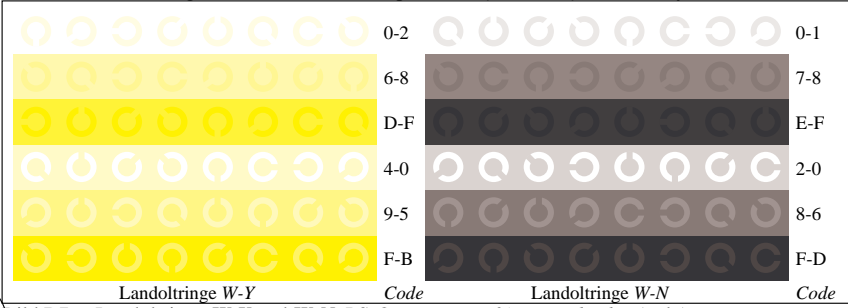
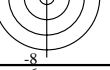
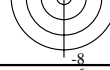


Bild B7w: Landoltringe W-Y und W-N; PS-Operator *cmy0* setcmykcolor* (only)

Bild D7w: Landoltringe W-V und W-N; PS-Operator *cmy0*/000n* setcmykcolor* (only)



Siehe ähnliche Dateien: <http://www.ps.bam.de/LG20/LG20.HTM>
 Information, Bestellung: <http://www.ps.bam.de> Version 2.0, io=0,0

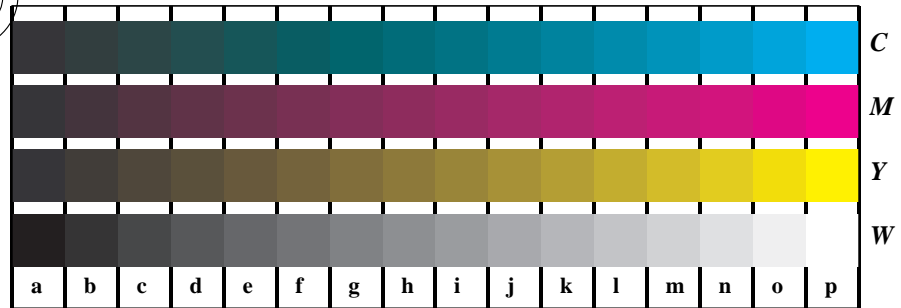


Bild B4n: 16 gleichabständige Stufen N-C, N-M, N-Y und N-W; PS-Operator *cmY0*/000n* setcmykcolor*



Bild B5n: Schrift und Landoltringe W, M, C und Y; PS-Operator *cmY0*/000n* setcmykcolor*

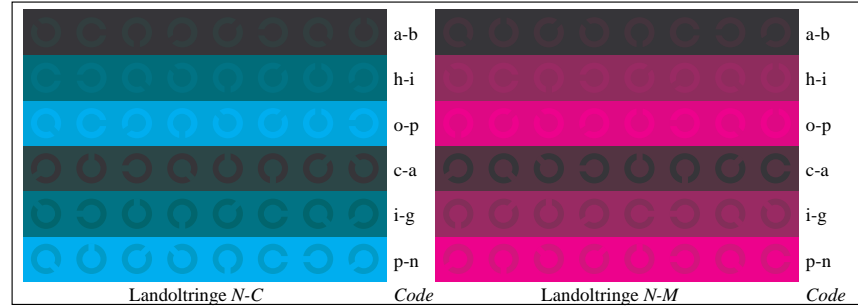


Bild B6n: Landoltringe N-C und N-M; PS-Operator *cmY0*/000n* setcmykcolor*

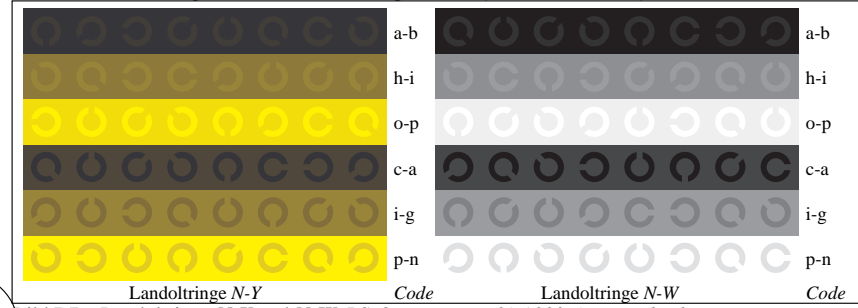


Bild B7n: Landoltringe N-Y und N-W; PS-Operator *cmY0*/000n* setcmykcolor*

BAM-Registrierung: 20030101-LG20/10Q/Q20G21NP.PS/.PDF BAM-Material: Code=tha4ta
 Anwendung für Messung von Monitor- (Yr=2.5) und Druckerausgabe

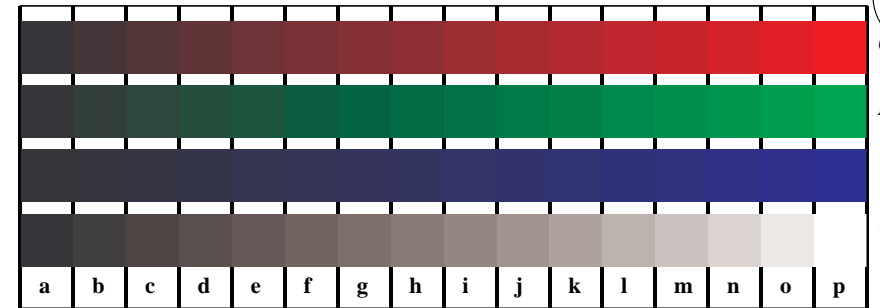


Bild D4n: 16 gleichabständige Stufen N-O, N-L, N-V und N-W; PS-Operator *cmY0* setcmykcolor* (only)



Bild D5n: Schrift und Landoltringe W, O, L und V; PS-Operator *cmY0* setcmykcolor* (only)

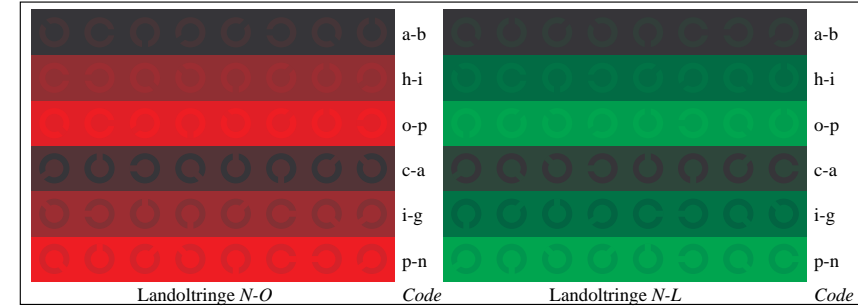


Bild D6n: Landoltringe N-O und N-L; Benutzer PS-Operator *cmY0* setcmykcolor*(only)

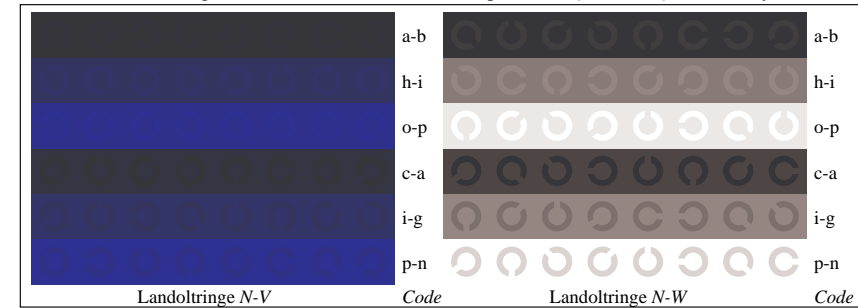


Bild D7n: Landoltringe N-V und N-W; PS-Operator *cmY0* setcmykcolor* (only)

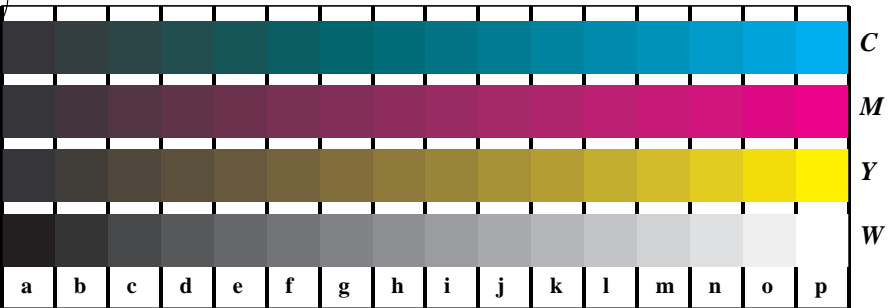


Bild B4n: 16 gleichabständige Stufen N-C, N-M, N-Y und N-W; PS-Operator *cmy0* / 000n* setcmykcolor*



Bild B5n: Schrift und Landoltringe W, M, C und Y; PS-Operator *cmy0* / 000n* setcmykcolor*

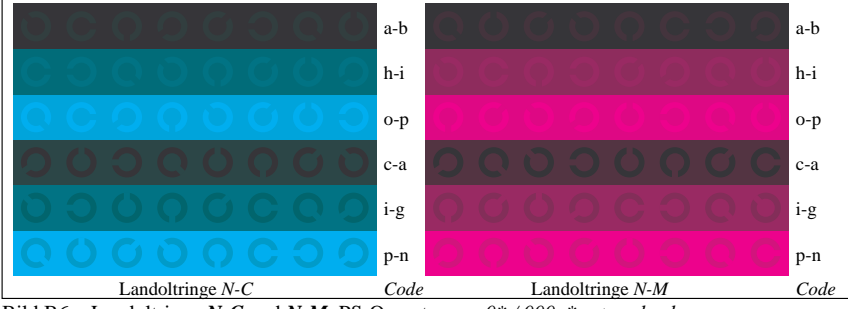


Bild B6n: Landoltringe N-C und N-M; PS-Operator *cmy0* / 000n* setcmykcolor*

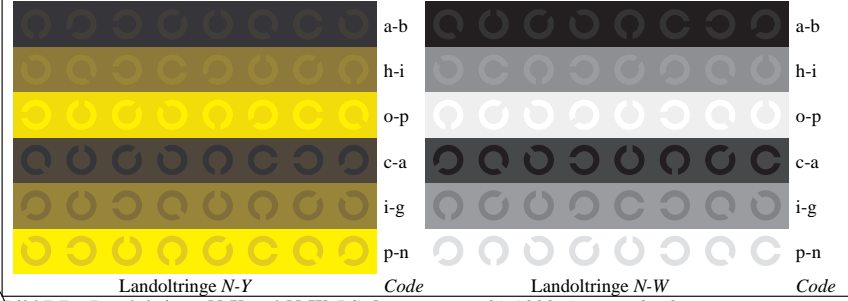


Bild B7n: Landoltringe N-Y und N-W; PS-Operator *cmy0* / 000n* setcmykcolor*

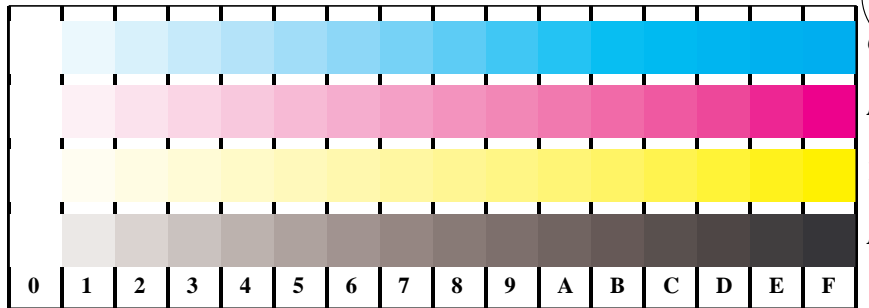


Bild B4w: 16 gleichabständige Stufen W-C, W-M, W-Y und W-N; PS-Operator *cmy0* setcmykcolor* (only)

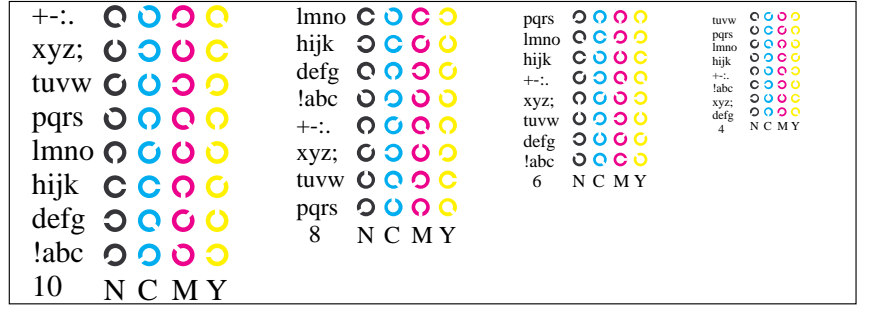


Bild B5w: Schrift und Landoltringe N, M, C und Y; PS-Operator *cmy0* setcmykcolor* (only)

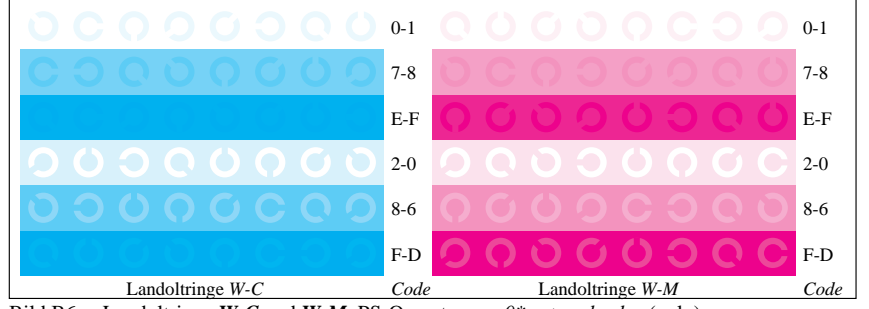


Bild B6w: Landoltringe W-C und W-M; PS-Operator *cmy0* setcmykcolor* (only)

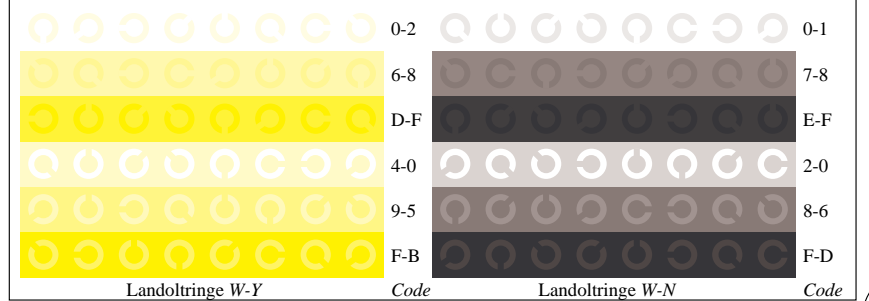
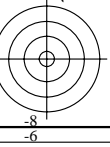
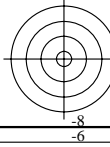


Bild B7w: Landoltringe W-Y und W-N; PS-Operator *cmy0* setcmykcolor* (only)

Siehe ähnliche Dateien: <http://www.ps.bam.de/LG20/LG20.HTM>
 Information, Bestellung: <http://www.ps.bam.de> Version 2.0, io=0,0

BAM-Registrierung: 20030101-LG20/10Q/Q20G31NP.PS/.PDF BAM-Material: Code=tha4ta
 Anwendung für Messung von Monitor- (Yr=2.5) und Drucker Ausgabe



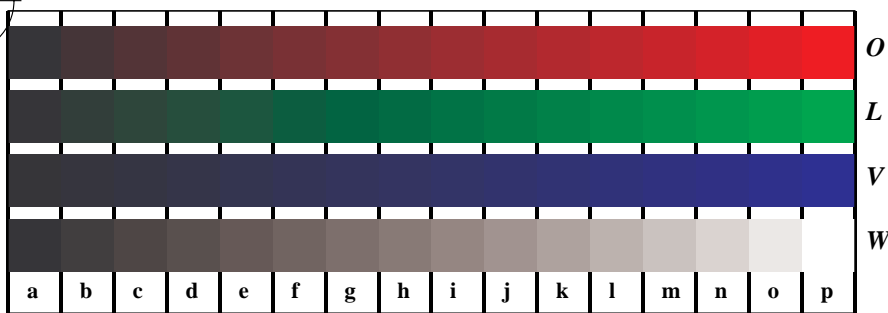


Bild D4n: 16 gleichabständige Stufen N-O, N-L, N-V und N-W; PS-Operator *cmy0* setcmykcolor* (only)



Bild D5n: Schrift und Landoltringe W, O, L und V; PS-Operator *cmy0* setcmykcolor* (only)

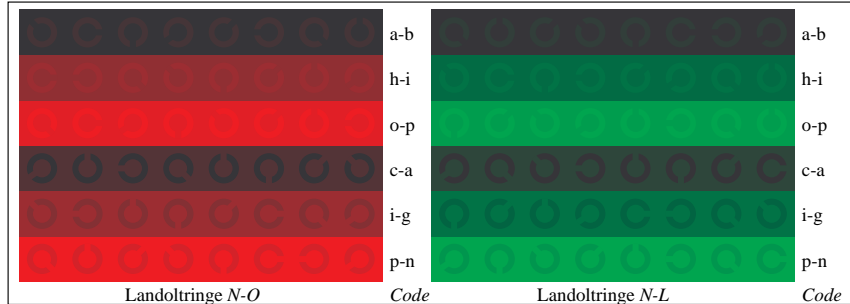


Bild D6n: Landoltringe N-O und N-L; Benutzer PS-Operator *cmy0* setcmykcolor* (only)

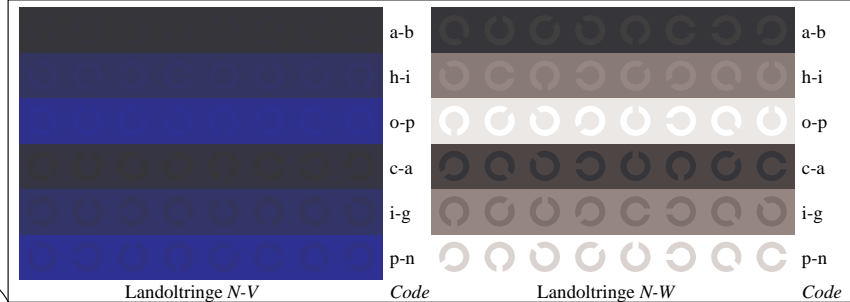


Bild D7n: Landoltringe N-V und N-W; PS-Operator *cmy0* setcmykcolor* (only)

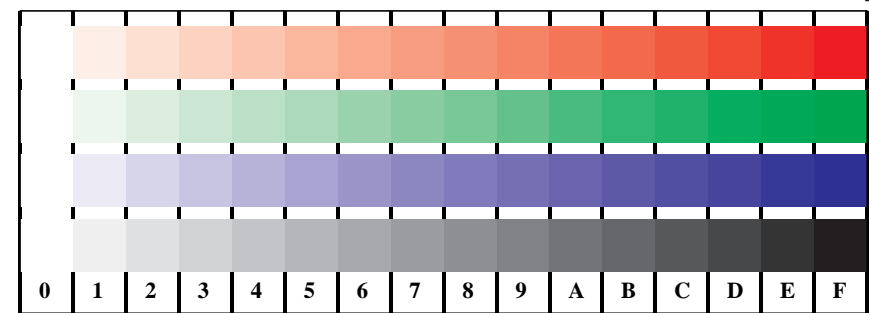


Bild D4w: 16 gleichabständige Stufen W-O, W-L, W-V und W-N; PS-Operator *cmy0*/000n* setcmykcolor*

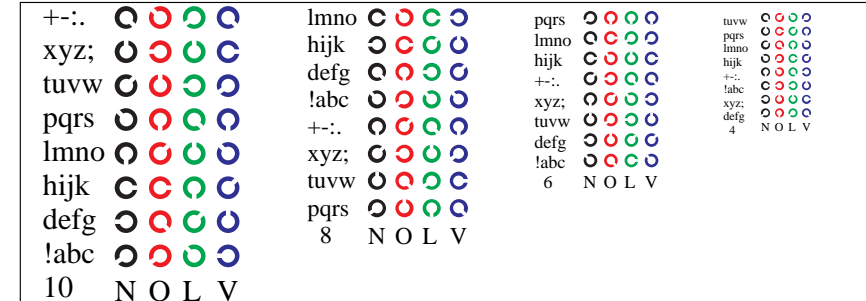


Bild D5w: Schrift und Landoltringe N, O, L und V; PS-Operator *cmy0*/000n* setcmykcolor*

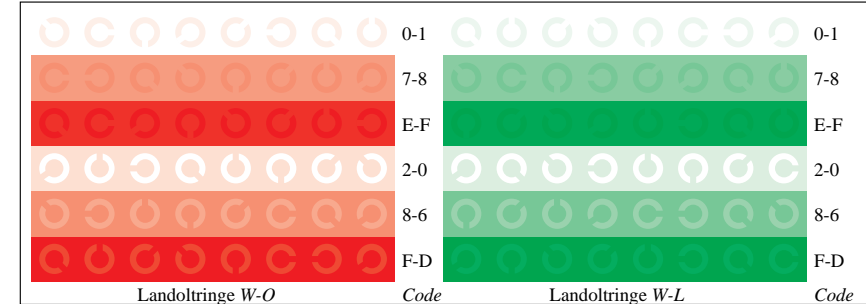


Bild D6w: Landoltringe W-O und W-L; PS-Operator *cmy0*/000n* setcmykcolor*

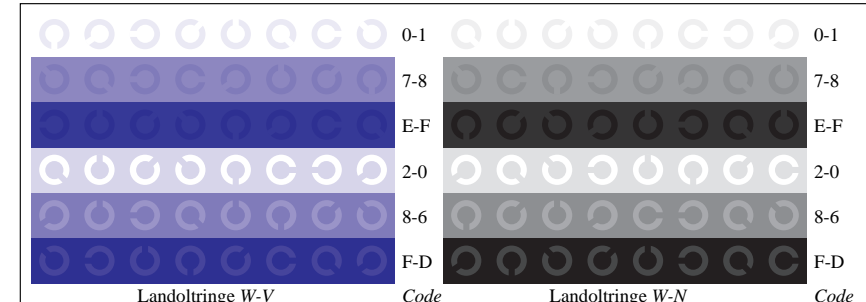


Bild D7w: Landoltringe W-V und W-N; PS-Operator *cmy0*/000n* setcmykcolor*

Siehe ähnliche Dateien: <http://www.ps.bam.de/LG20/LG20.HTM>
 Information, Bestellung: <http://www.ps.bam.de> Version 2.0, io=0,0

BAM-Registrierung: 20030101-LG20/10Q/Q20G41NP.PS/.PDF BAM-Material: Code=tha4ta
 Anwendung für Messung von Monitor- (Yr=2.5) und Druckerausgabe