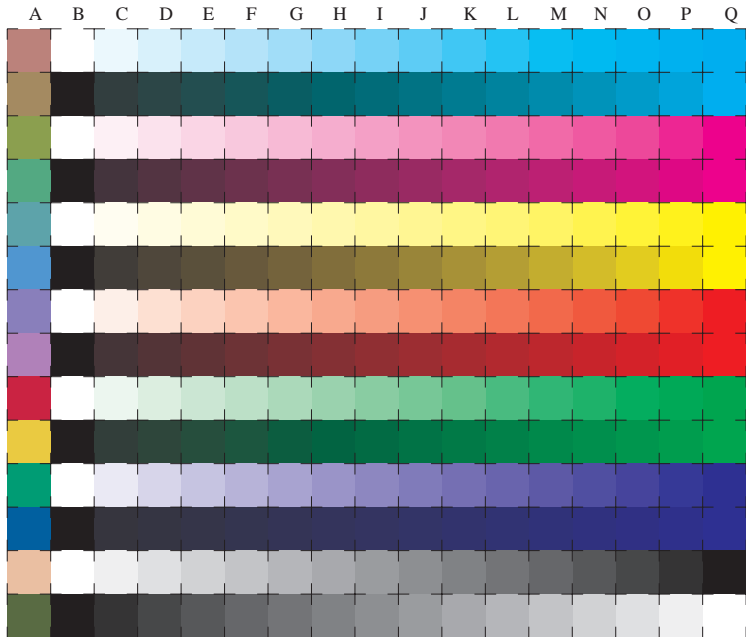


Siehe ähnliche Dateien: <http://www.ps.bam.de/LG20/LG20.HTM>
 Information, Bestellung: <http://www.ps.bam.de> Version 2.0, io=0,0; iORS; oORS; CIELAB



benutzte Koordinate
 Quadrate
 C $c000^*$
 1 $1my0^*$
 0 $0m00^*$
 M $c1y0^*$
 0 $00y0^*$
 Y $cm10^*$
 0 $0my0^*$
 O $c110^*$
 c $c0y0^*$
 L $1m10^*$
 m $cm00^*$
 V $11y0^*$
 c $cm y0^*$
 N/W $000n^*$

16 gleichabständige CIELAB-Stufen: C-W, C-N, M-W, M-N, Y-W, Y-N, O-W, O-N, L-W, L-N, V-W, V-N, N-W (cmy0*), W-N (000n*) und 14 CIE-Testfarben (links)

Prüfvorlage LG20: CIELAB-Stufen ISO/IEC 15775
 Bunt-Weiß, Bunt-Schwarz, Schwarz-Weiß

Eingabe(ORS18): $cmy n^* setcmykcolor$
 Ausgabe(ORS18): $cmy0^* / 000n^* setcmykcolor$

BAM-Registrierung: 20030101-LG20/L20G00F1.PS/.TXT BAM-Material: Code=hhdtta
 Anwendung für Messung von Monitor- (Y=2,5) und Druckeransgabe