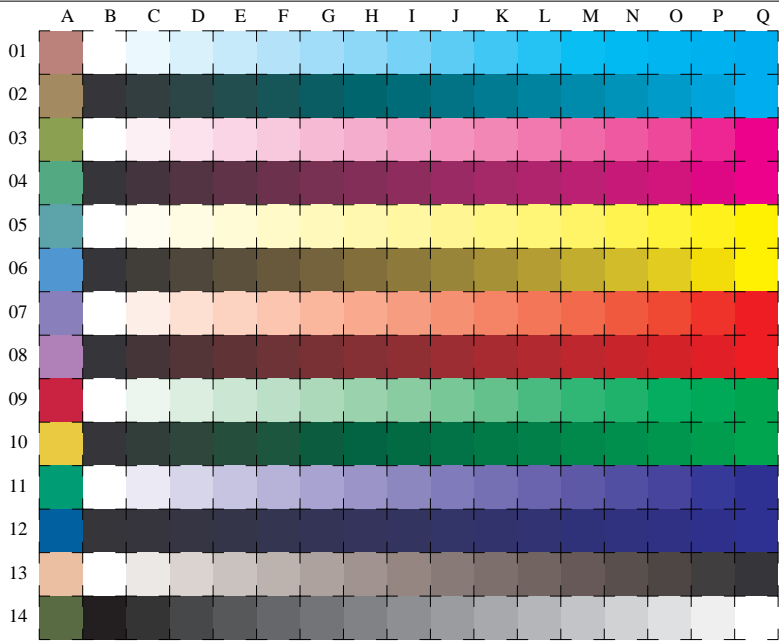


Siehe ähnliche Dateien: <http://www.ps.bam.de/LG20/LG20.HTM>
 Information, Bestellung: <http://www.ps.bam.de> Version 2.0, io=0.0



benutzte Koordinate
 Quadrate
C $c000^*$
 $1my0^*$
M $0m00^*$
 $c1y0^*$
Y $00y0^*$
 $cm10^*$
O $0my0^*$
 $c110^*$
 $c0y0^*$
L $1m10^*$
 $cm00^*$
V $11y0^*$
 $cm y0^*$
N/W $000n^*$

16 gleichständige CIELAB–Stufen: C–W, C–N, M–W, M–N, Y–W, Y–N, O–W, O–N, L–W, L–N, V–W, V–N, N–W (cm $y0^*$), W–N (000n *) und 14 CIE-Testfarben (links)

Prüfvorlage LG20: CIELAB–Stufen ISO/IEC 15775
 Bunt–Weiß, Bunt–Schwarz, Schwarz–Weiß
 Eingabe(ORS18): *cmyn* setcmykcolor*
 Ausgabe(ORS18): *keine Änderung*

BAM-Registrierung: 20030101-LG20/L20G00N1.PS/.TXT
 Anwendung für Messung von Monitor- (Y=2,5) und Druckeransgabe
 BAM-Material: Code=hhddta