

Siehe ähnliche Dateien: <http://www.ps.bam.de/LG20/LG20.HTM>
 Information, Bestellung: <http://www.ps.bam.de> Version 2.0, io=0,0

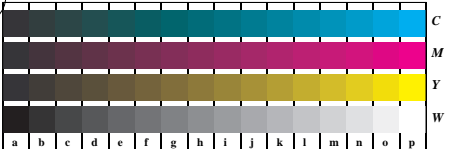


Bild B4n: 16 gleichabständige Stufen N-C, N-M, N-Y und N-W; PS-Operator *cmy0*/000n* setcmykcolor*



Bild B5n: Schrift und Landoltringe W, M, C und Y; PS-Operator *cmy0*/000n* setcmykcolor*

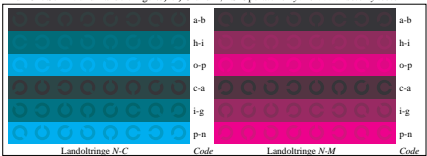


Bild B6n: Landoltringe N-C und N-M; PS-Operator *cmy0*/000n* setcmykcolor*

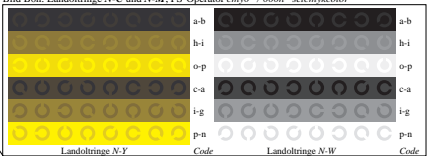


Bild B7n: Landoltringe N-Y und N-W; PS-Operator *cmy0*/000n* setcmykcolor*

Prüfvorlage LG20: CIELAB–Stufen ISO/IEC 15775
 Bunt–Weiß, Bunt–Schwarz, Schwarz–Weiß



Bild D4n: 16 gleichabständige Stufen N-O, N-L, N-V und N-W; PS-Operator *cmy0* setcmykcolor* (only)



Bild D5n: Schrift und Landoltringe W, O, L und V; PS-Operator *cmy0* setcmykcolor* (only)

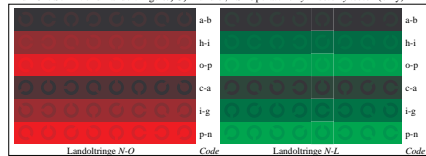


Bild D6n: Landoltringe N-O und N-L; Benutzer PS-Operator *cmy0* setcmykcolor* (only)

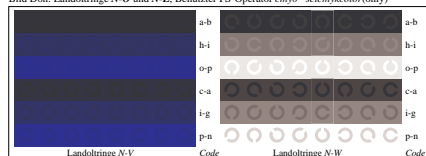


Bild D7n: Landoltringe N-V und N-W; PS-Operator *cmy0* setcmykcolor* (only)

Eingabe(ORS18): *cmy0* setcmykcolor*
 Ausgabe(ORS18): keine Änderung

BAM-Registrierung: 20030101-LG20/L20G00N3.PS/.TXT
 Anwendung für Messung von Monitor- (Y=2,5) und Druckeransatz
 BAM-Material: Code=hdhda