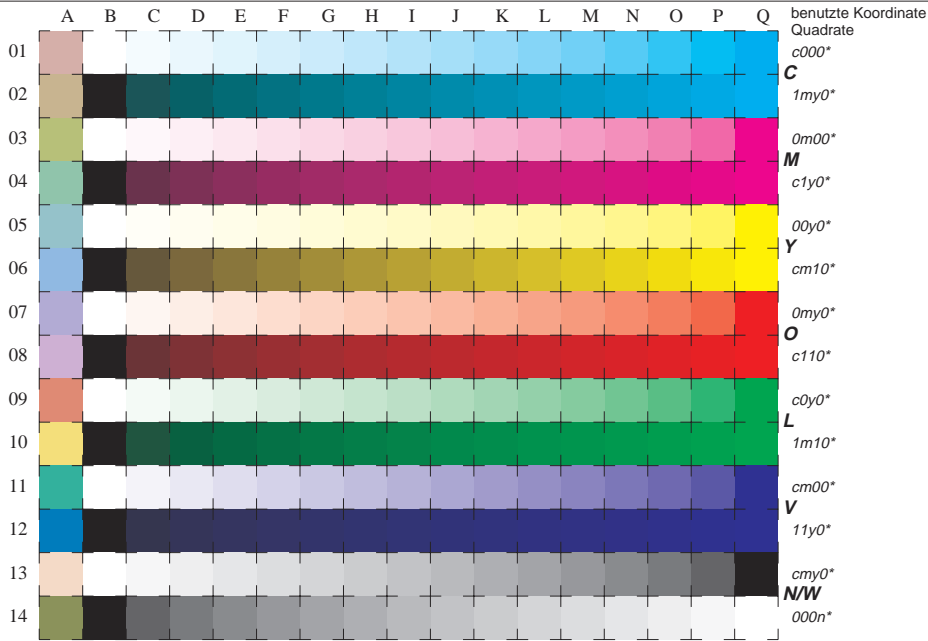


Siehe ähnliche Dateien: <http://www.ps.bam.de/LG20/LG20.HTM>
 Information, Bestellung: <http://www.ps.bam.de> Version 2.0, io=0,0; iORS; oORS, CIELAB

BAM-Registrierung: 20030101-LG20/10Q/Q20G00F1.PS/.TXT BAM-Material: Code=hhdda
 Anwendung für Messung von Monitor- (Y=2,5) und Druckeransgabe



16 gleichständige CIELAB-Stufen: C-W, C-N, M-W, M-N, Y-W, Y-N, O-W, O-N, L-W, L-N, V-W, V-N, N-W (cmy0*), W-N (000n*) und 14 CIE-Testfarben (links)

Prüfvorlage LG20: CIELAB-Stufen ISO/IEC 15775
 Bunt-Weiß, Bunt-Schwarz, Schwarz-Weiß

Eingabe(ORS18): cmyⁿ* setcmykcolor
 Ausgabe(ORS18): cmy0^{*} / 000n^{*} setcmykcolor