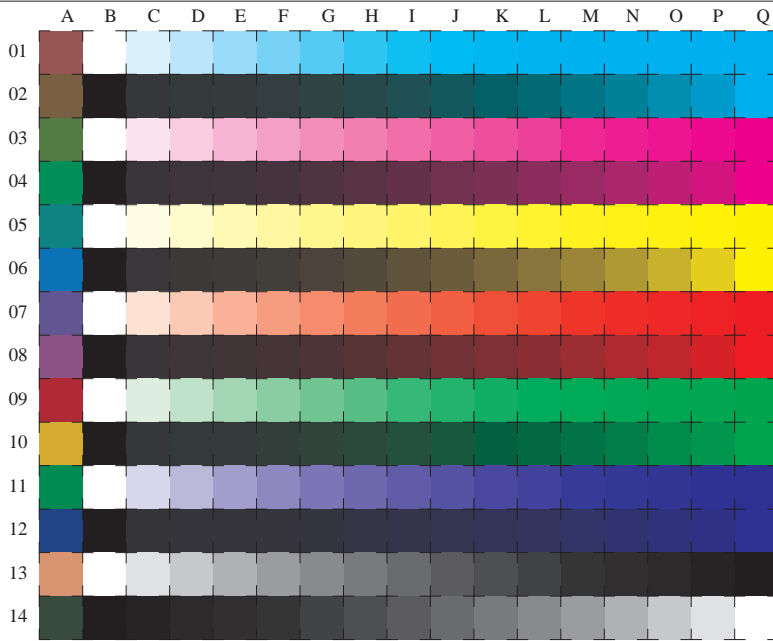


Siehe ähnliche Dateien: <http://www.ps.bam.de/LG20/LG20.HTM>  
 Information, Bestellung: <http://www.ps.bam.de> Version 2.0, io=0,0; iORS; oORS, CIELAB



benutzte Koordinate  
 Quadrate  
 C  $c000^*$   
 02  $1m0^*$   
 03  $0m00^*$   
 M  $c1y0^*$   
 04  $00y0^*$   
 Y  $cm10^*$   
 06  $0my0^*$   
 O  $c110^*$   
 08  $c0y0^*$   
 L  $1m10^*$   
 10  $cm00^*$   
 V  $11y0^*$   
 12  $cm0^*$   
 N/W  $000n^*$

16 gleichständige CIELAB-Stufen: C-W, C-N, M-W, M-N, Y-W, Y-N, O-W, O-N, L-W, L-N, V-W, V-N, N-W ( $cm0^*$ ), W-N ( $000n^*$ ) und 14 CIE-Testfarben (links)

Prüfvorlage LG20: CIELAB-Stufen ISO/IEC 15775  
 Bunt-Weiß, Bunt-Schwarz, Schwarz-Weiß

Eingabe(ORS18):  $cmy^n^*$  *setcmykcolor*  
 Ausgabe(ORS18):  $cmy0^*$  /  $000n^*$  *setcmykcolor*

BAM-Registrierung: 20030101-LG20/10S/S20G00F1.PS/TXT BAM-Material: Code=hhdda  
 Anwendung für Messung von Monitor- (Y=2,5) und Druckeransgabe