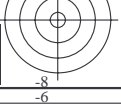
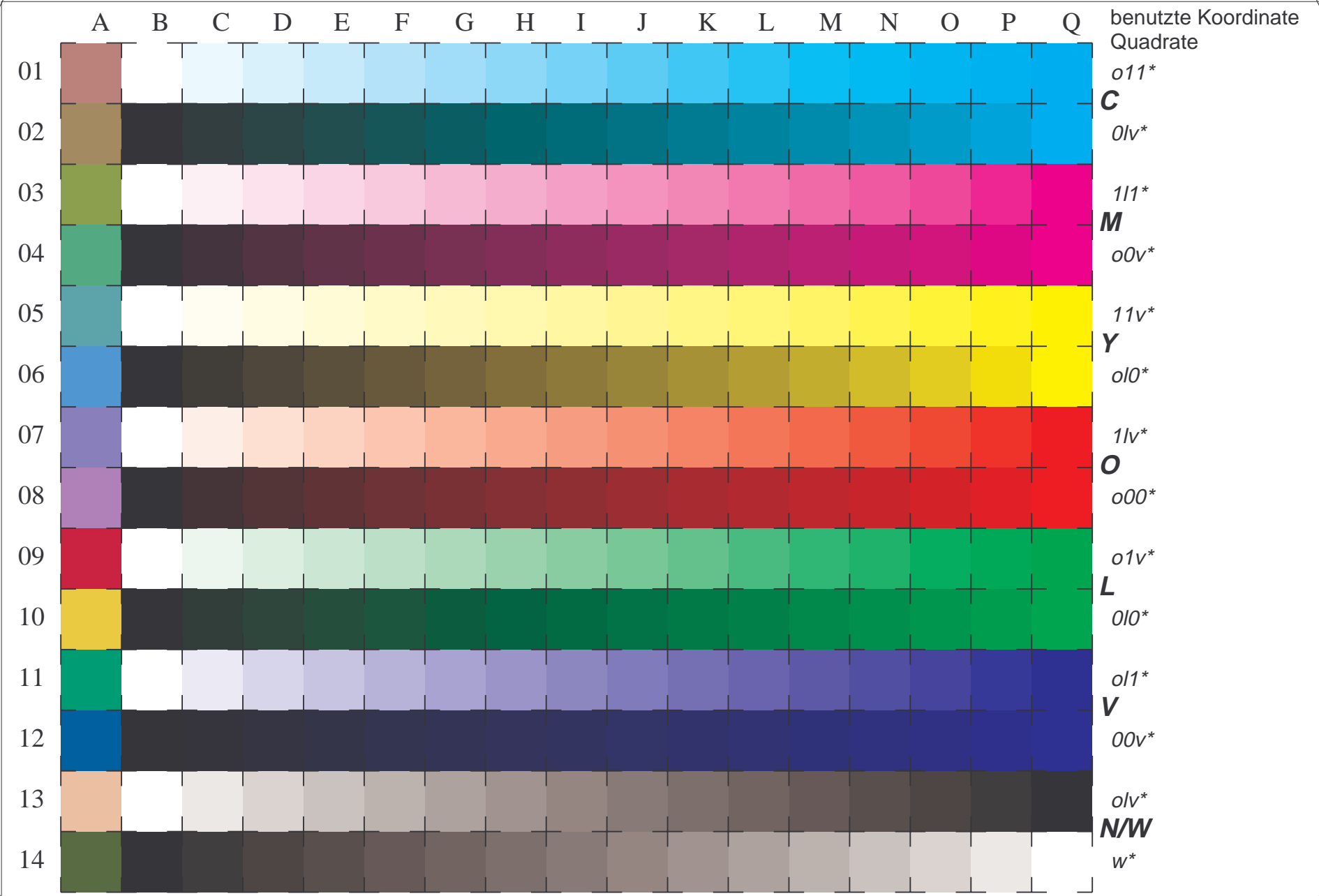


Siehe ähnliche Dateien: <http://www.ps.bam.de/LG21/LG21.HTM>
 Information, Bestellung: <http://www.ps.bam.de> Version 2.0, io=1,2; iORS; oORS, CIELAB

BAM-Registrierung: 20030101-LG21/10L/L21G02FP.PS/.PDF BAM-Material: Code=tha4ta
 Anwendung für Messung von Monitor- (Yr=2.5) und Drucker Ausgabe



16 gleichabständige CIELAB-Stufen: C-W, C-N, M-W, M-N, Y-W, Y-N, O-W, O-N, L-W, L-N, V-W, V-N, N-W (olv*), W-N (w*) und 14 CIE-Testfarben (links)

Prüfvorlage LG21: CIELAB-Stufen ISO/IEC 15775
 Bunt-Weiß, Bunt-Schwarz, Schwarz-Weiß

Eingabe(ORS18): olv* setrgbcolor
 Ausgabe(ORS18): cmy0* / nnn0* setcmykcolor



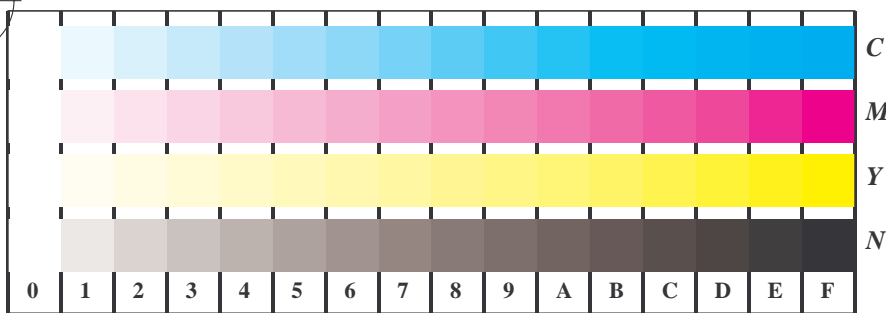


Bild B4w: 16 gleichabständige Stufen W-C, W-M, W-Y und W-N; PS-Oper. *olv* setrgbcolor* (only)

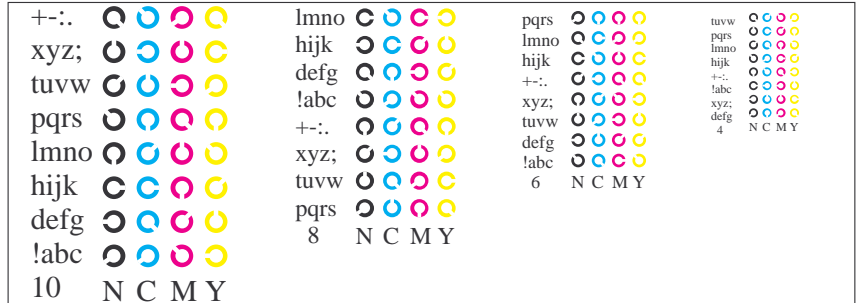


Bild B5w: Schrift und Landoltringe N, M, C und Y; PS-Operator *olv* setrgbcolor* (only)

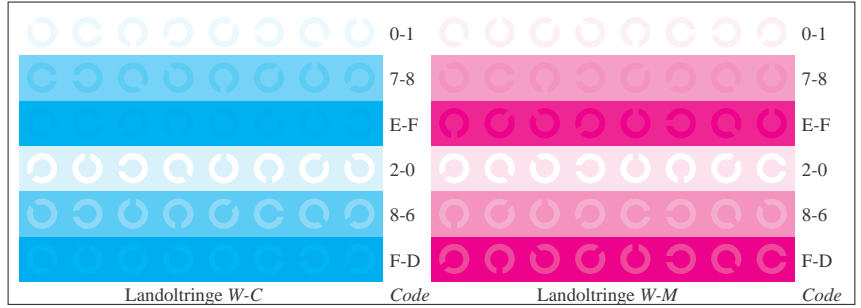


Bild B6w: Landoltringe W-C und W-M; PS-Operator *olv* setrgbcolor* (only)

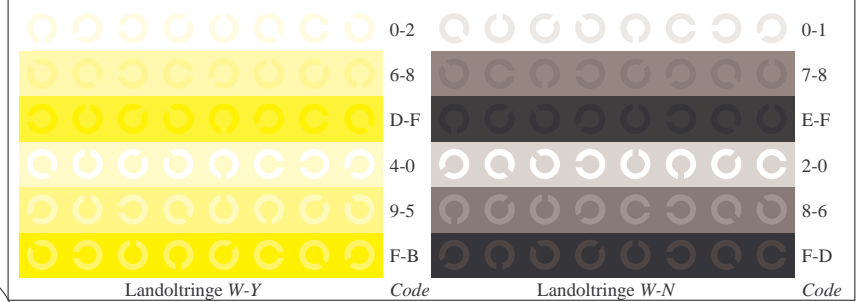


Bild B7w: Landoltringe W-Y und W-N; PS-Operator *olv* setrgbcolor* (only)

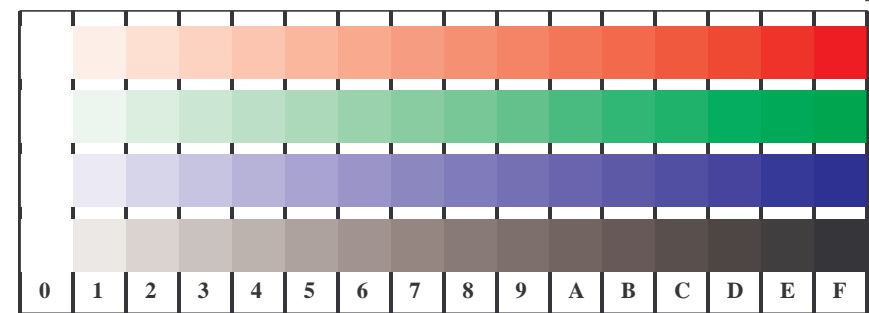


Bild D4w: 16 gleichabständige Stufen W-O, W-L, W-V und W-N; PS-Operator *olv* setrgbcolor / w* setgray*

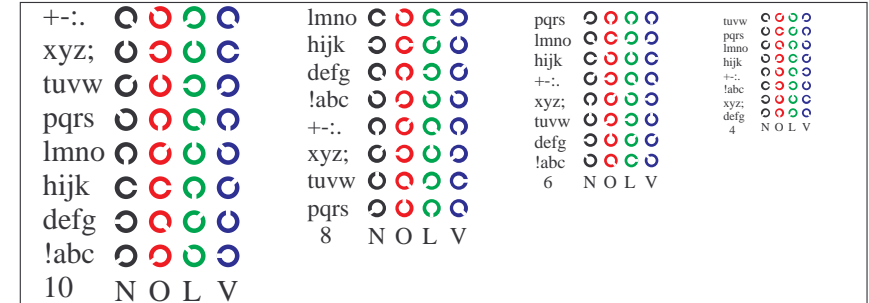


Bild D5w: Schrift und Landoltringe N, O, L und V; PS-Operator *olv* setrgbcolor / w* setgray*

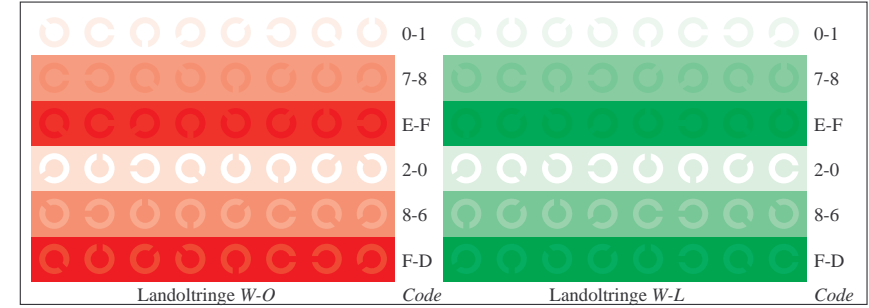


Bild D6w: Landoltringe W-O und W-L; PS-Operator *olv* setrgbcolor / w* setgray*

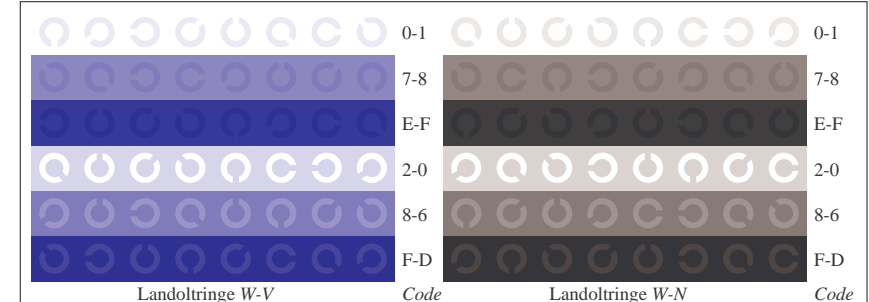


Bild D7w: Landoltringe W-V und W-N; PS-Operator *olv* setrgbcolor / w* setgray*

Siehe ähnliche Dateien: <http://www.ps.bam.de/LG21/LG21.HTM>
 Information, Bestellung: <http://www.ps.bam.de> Version 2.0, io=1,2; iORS; oORS, CIELAB

BAM-Registrierung: 20030101-LG21/10L/L21G12FP.PS/.PDF BAM-Material: Code=tha4ta
 Anwendung für Messung von Monitor- (Yr=2.5) und Drucker Ausgabe

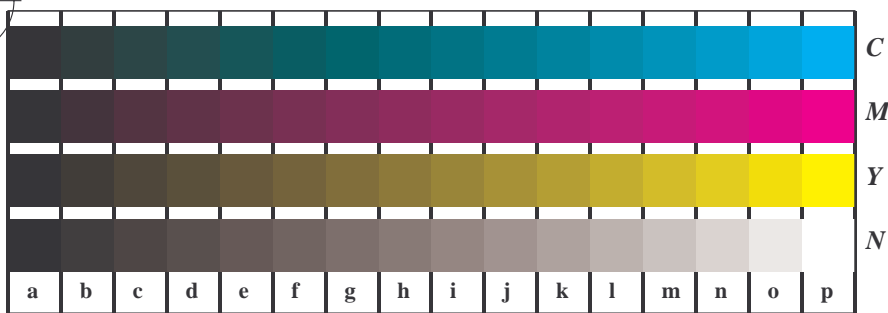


Bild B4n: 16 gleichabständige Stufen N-C, N-M, N-Y und N-W; PS-Oper. *olv* setrgbcolor / w* setgray*



Bild B5n: Schrift und Landoltringe W, M, C und Y; PS-Operator *olv* setrgbcolor / w* setgray*



Bild B6n: Landoltringe N-C und N-M; PS-Operator *olv* setrgbcolor / w* setgray*

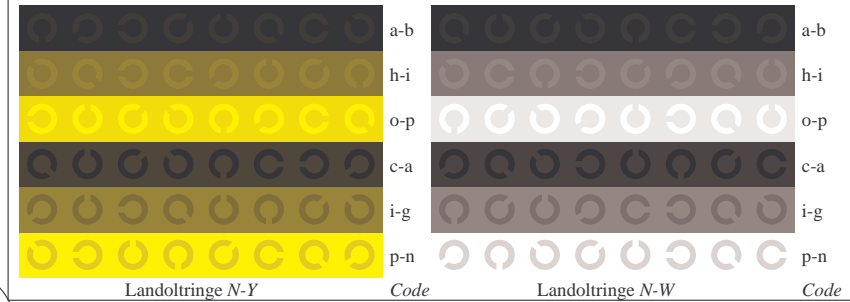


Bild B7n: Landoltringe N-Y und N-W; PS-Operator *cmv0* / 000n* setcmykcolor*

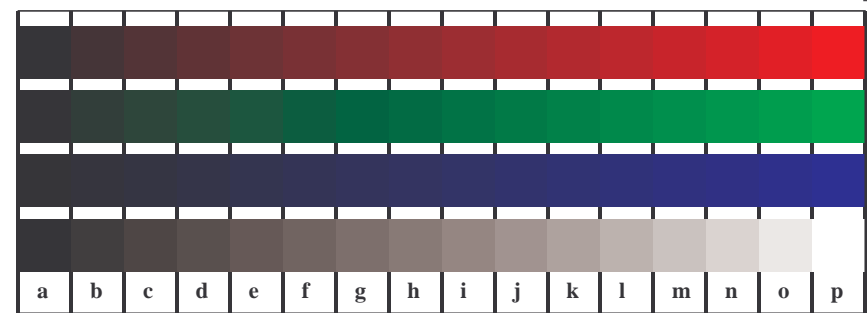


Bild D4n: 16 gleichabständige Stufen N-O, N-L, N-V und N-W; PS-Operator *olv* setrgbcolor (only)*



Bild D5n: Schrift und Landoltringe W, O, L und V; PS-Operator *olv* setrgbcolor (only)*

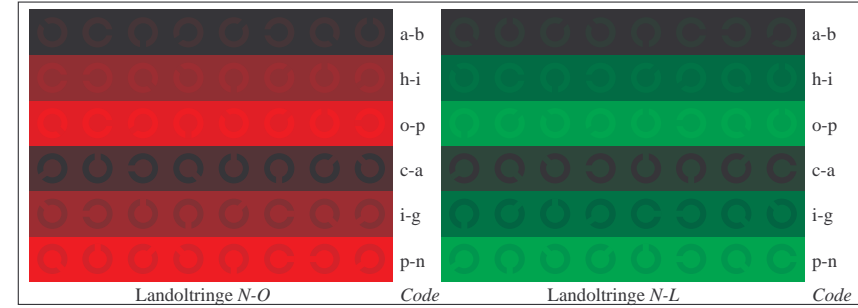


Bild D6n: Landoltringe N-O und N-L; Benutzer PS-Operator *olv* setrgbcolor (only)*

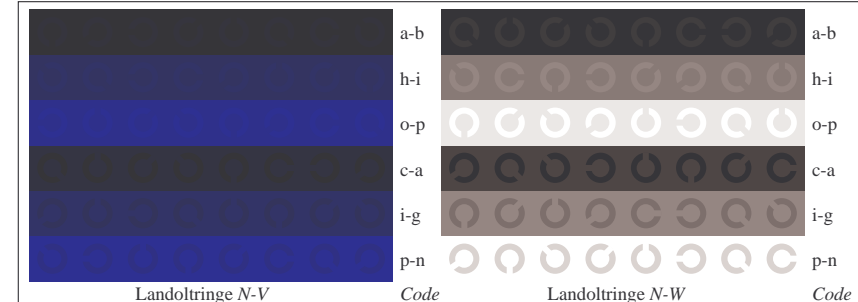


Bild D7n: Landoltringe N-V und N-W; PS-Operator *olv* setrgbcolor (only)*



Siehe ähnliche Dateien: <http://www.ps.bam.de/LG21/LG21.HTM>
 Information, Bestellung: <http://www.ps.bam.de> Version 2.0, io=1,2; iORS; oORS, CIELAB

BAM-Registrierung: 20030101-LG21/10L/L21G22FP.PS/.PDF BAM-Material: Code=tha4ta
 Anwendung für Messung von Monitor- (Yr=2.5) und Drucker Ausgabe

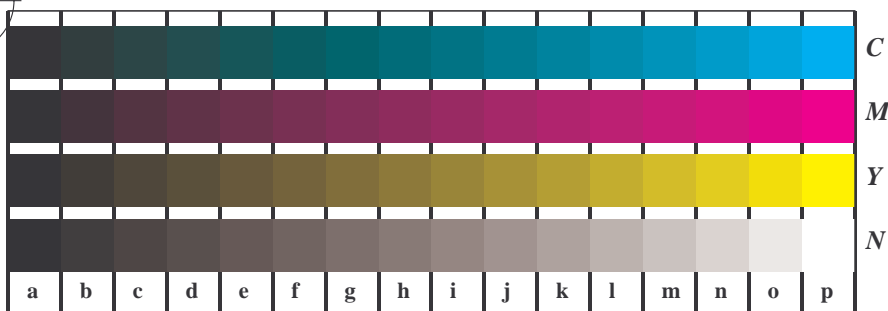


Bild B4n: 16 gleichabständige Stufen N-C, N-M, N-Y und N-W; PS-Oper. *olv* setrgbcolor / w* setgray*



Bild B5n: Schrift und Landoltringe W, M, C und Y; PS-Operator *olv* setrgbcolor / w* setgray*

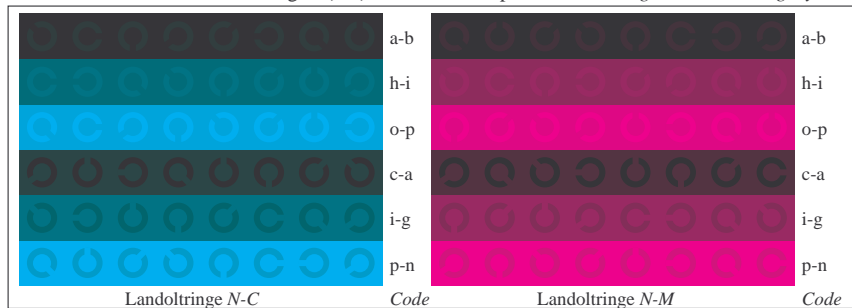


Bild B6n: Landoltringe N-C und N-M; PS-Operator *olv* setrgbcolor / w* setgray*

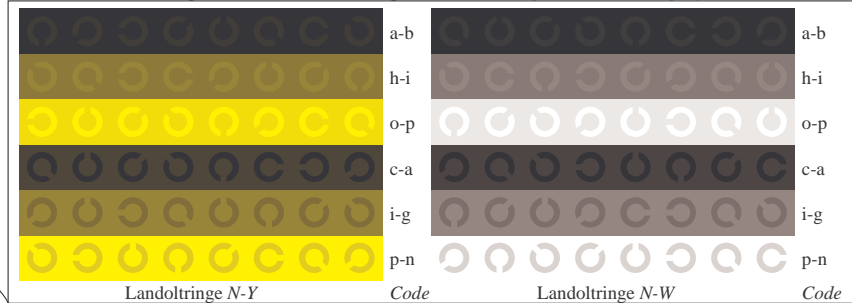


Bild B7n: Landoltringe N-Y und N-W; PS-Operator *olv* setrgbcolor / w* setgray*

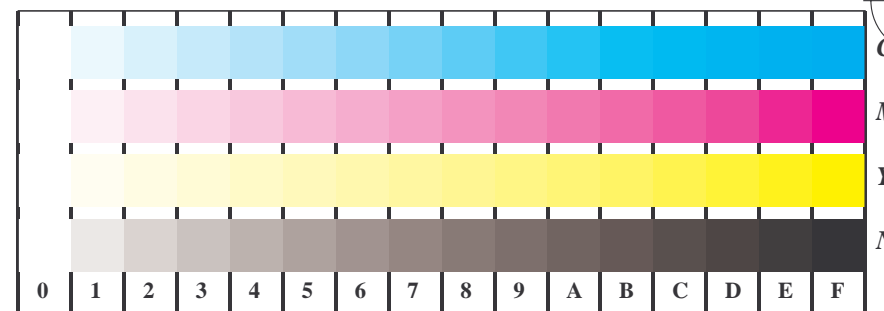


Bild B4w: 16 gleichabständige Stufen W-C, W-M, W-Y und W-N; PS-Oper. *olv* setrgbcolor (only)*

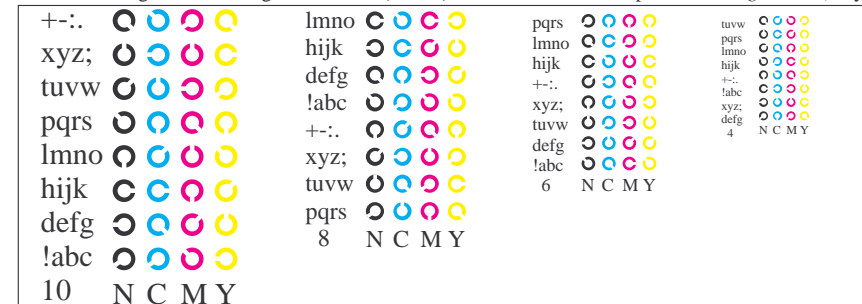


Bild B5w: Schrift und Landoltringe N, M, C und Y; PS-Operator *olv* setrgbcolor (only)*

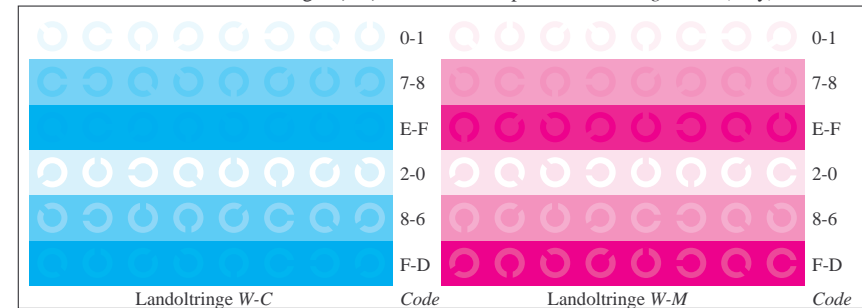


Bild B6w: Landoltringe W-C und W-M; PS-Operator *olv* setrgbcolor (only)*

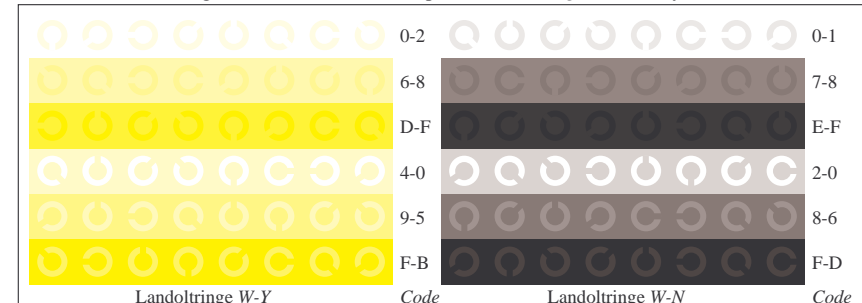
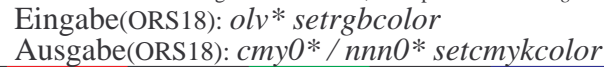


Bild B7w: Landoltringe W-Y und W-N; PS-Operator *olv* setrgbcolor (only)*



Siehe ähnliche Dateien: <http://www.ps.bam.de/LG21/LG21.HTM>
 Information, Bestellung: <http://www.ps.bam.de> Version 2.0, io=1,2; iORS; oORS, CIELAB

BAM-Registrierung: 20030101-LG21/10L/L21G32FP.PS/.PDF BAM-Material: Code=tha4ta
 Anwendung für Messung von Monitor- (Yr=2.5) und Druckeranfrage

Code=tha4ta

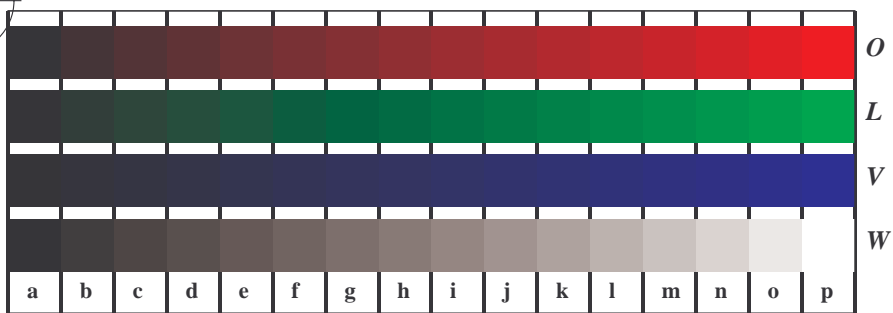


Bild D4n: 16 gleichabständige Stufen N-O, N-L, N-V und N-W; PS-Operator *olv* setrgbcolor* (only)



Bild D5n: Schrift und Landoltringe W, O, L und V; PS-Operator *olv* setrgbcolor* (only)

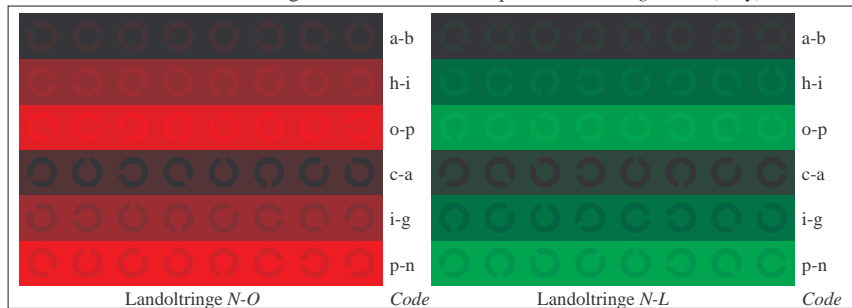


Bild D6n: Landoltringe N-O und N-L; Benutzer PS-Operator *olv* setrgbcolor* (only)

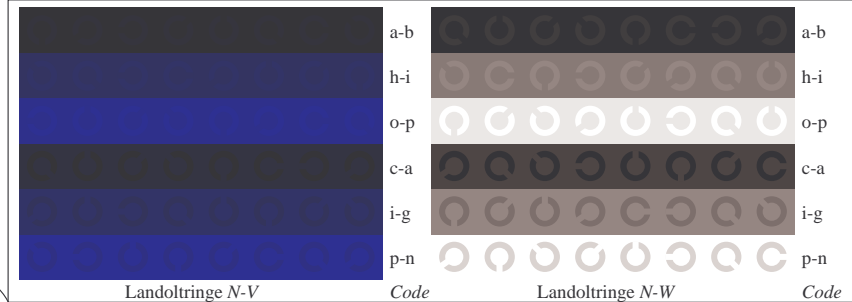


Bild D7n: Landoltringe N-V und N-W; PS-Operator *olv* setrgbcolor* (only)

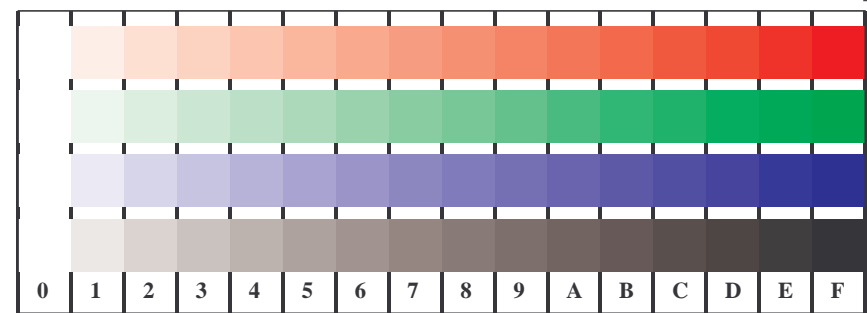


Bild D4w: 16 gleichabständige Stufen W-O, W-L, W-V und W-N; PS-Operator *olv* setrgbcolor / w* setgray*

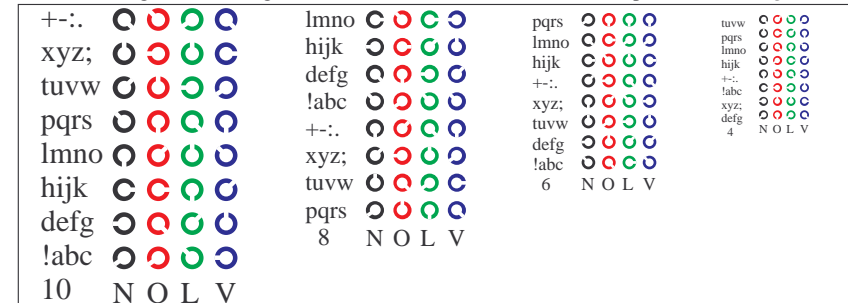


Bild D5w: Schrift und Landoltringe N, O, L und V; PS-Operator *olv* setrgbcolor / w* setgray*

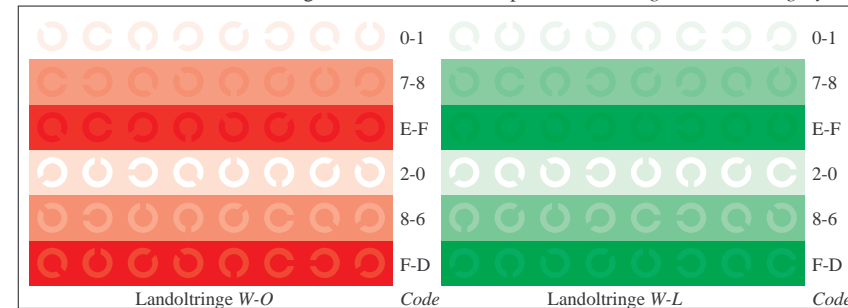


Bild D6w: Landoltringe W-O und W-L; PS-Operator *olv* setrgbcolor / w* setgray*

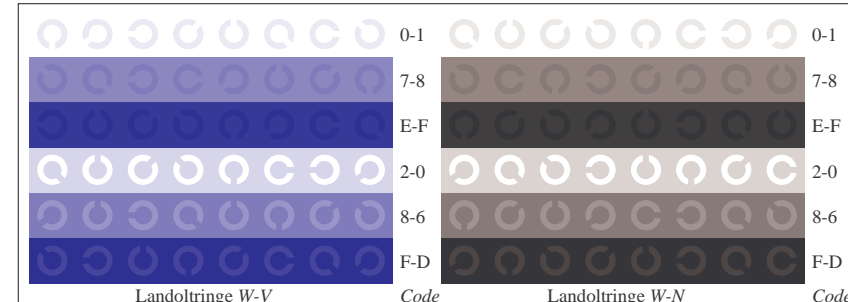
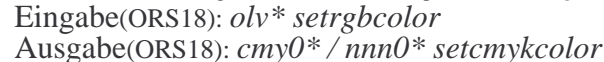


Bild D7w: Landoltringe W-V und W-N; PS-Operator *olv* setrgbcolor / w* setgray*



Siehe ähnliche Dateien: <http://www.ps.bam.de/LG21/LG21.HTM>
 Information, Bestellung: <http://www.ps.bam.de> Version 2.0, io=1,2; iORS; oORS, CIELAB

BAM-Registrierung: 20030101-LG21/10L/L21G42FP.PS/.PDF BAM-Material: Code=tha4ta
 Anwendung für Messung von Monitor- (Yr=2.5) und Drucker Ausgabe