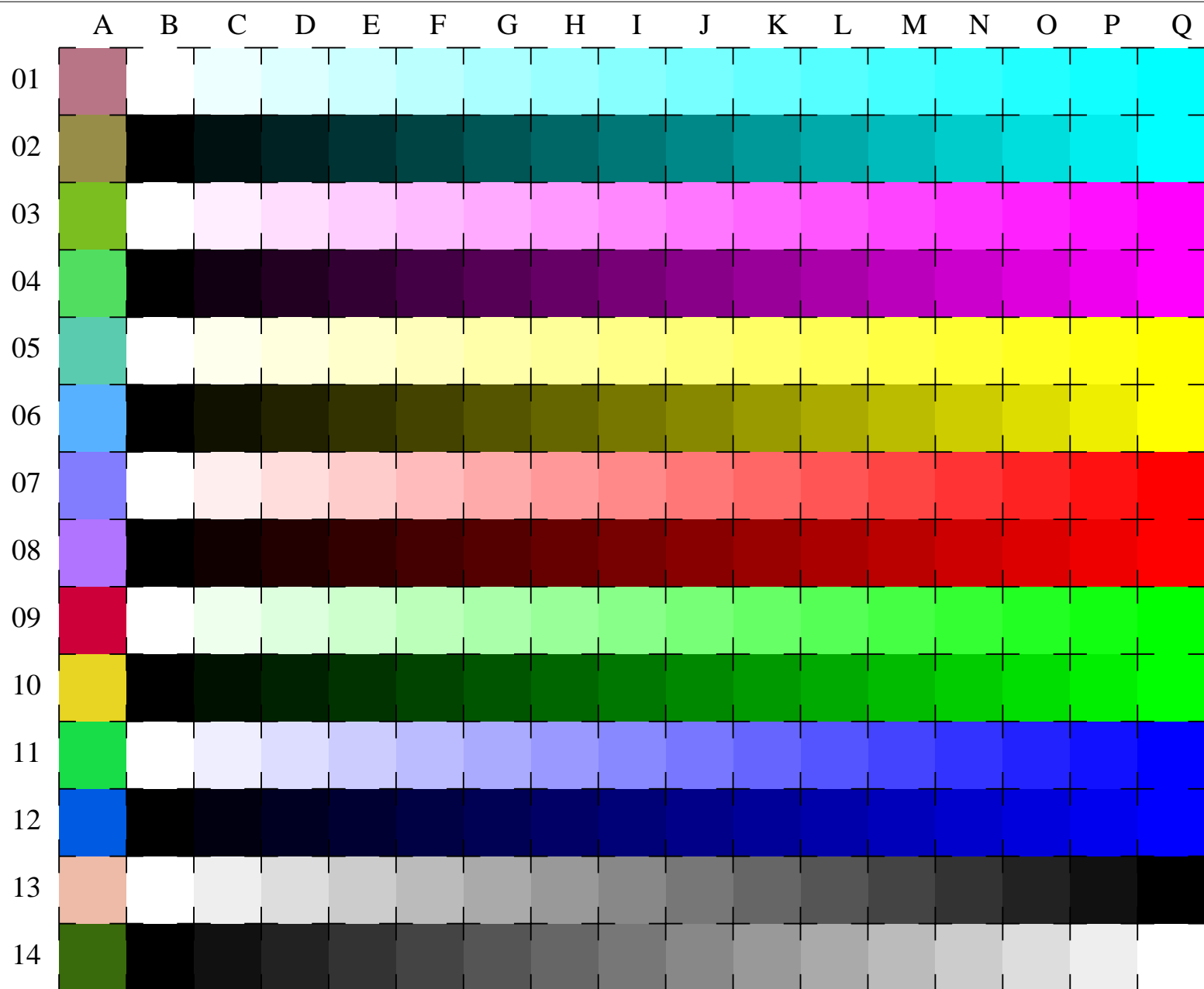


Siehe ähnliche Dateien: <http://www.ps.bam.de/LG21/LG21.HTM>  
Information, Bestellung: <http://www.ps.bam.de> Version 2.0, io=1,1



benutzte Koordinate  
Quadrate

01  $o11^*$   
02 **C**  $o1v^*$   
03  $111^*$   
04 **M**  $o0v^*$   
05  $11v^*$   
06 **Y**  $o10^*$   
07  $11v^*$   
08 **O**  $o00^*$   
09  $o1v^*$   
10 **L**  $o10^*$   
11  $o11^*$   
12 **V**  $o0v^*$   
13  $o1v^*$   
14 **N/W**  $w^*$

16 gleichabständige CIELAB-Stufen: C-W, C-N, M-W, M-N, Y-W, Y-N, O-W, O-N, L-W, L-N, V-W, V-N, N-W ( $olv^*$ ), W-N ( $w^*$ ) und 14 CIE-Testfarben (links)

Prüfvorlage LG21: CIELAB-Stufen ISO/IEC 15775  
Bunt-Weiß, Bunt-Schwarz, Schwarz-Weiß

Eingabe(ORS18):  $olv^*$  *setrgbcolor*  
Ausgabe(ORS18): keine Änderung

BAM-Registrierung: 20030101-LG21/10L/L21G07NP.PS/.PDF BAM-Material: Code=th4ta  
Anwendung für Messung von Monitor- (Yr=2.5) und Druckerausgabe

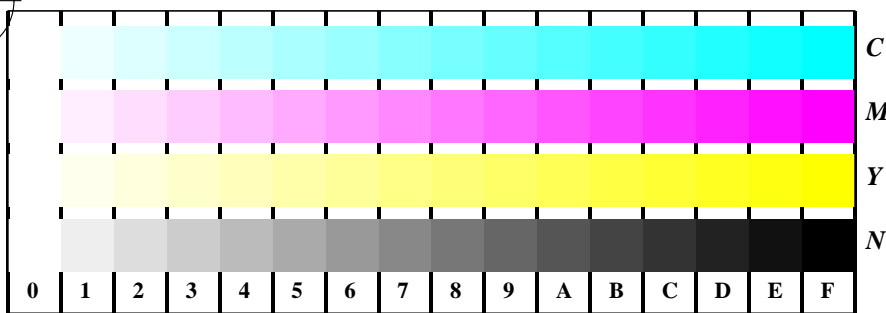


Bild B4w: 16 gleichabständige Stufen W-C, W-M, W-Y und W-N; PS-Oper. *olv\* setrgbcolor* (only)

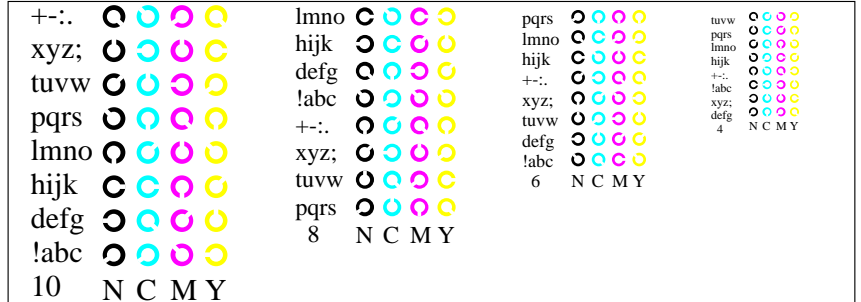


Bild B5w: Schrift und Landoltringe N, M, C und Y; PS-Operator *olv\* setrgbcolor* (only)

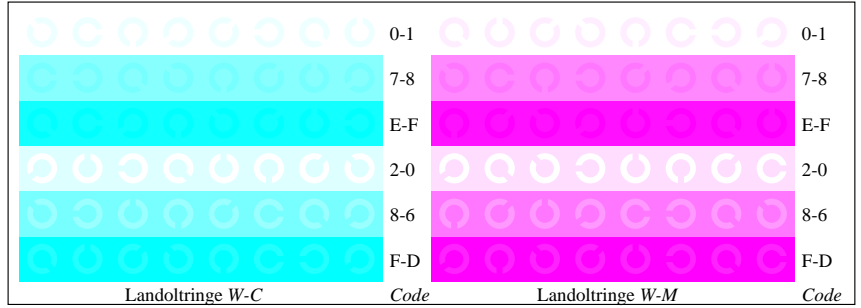


Bild B6w: Landoltringe W-C und W-M; PS-Operator *olv\* setrgbcolor* (only)

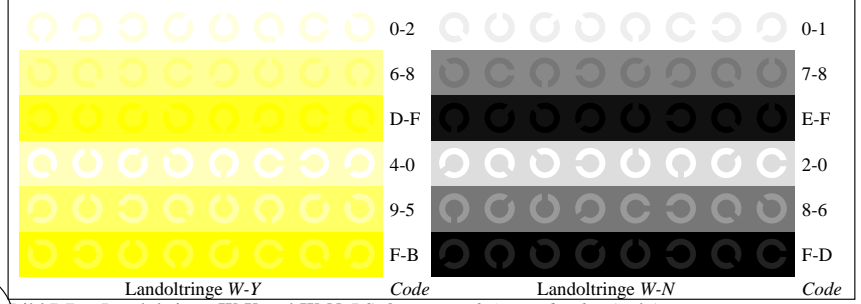


Bild B7w: Landoltringe W-Y und W-N; PS-Operator *olv\* setrgbcolor* (only)

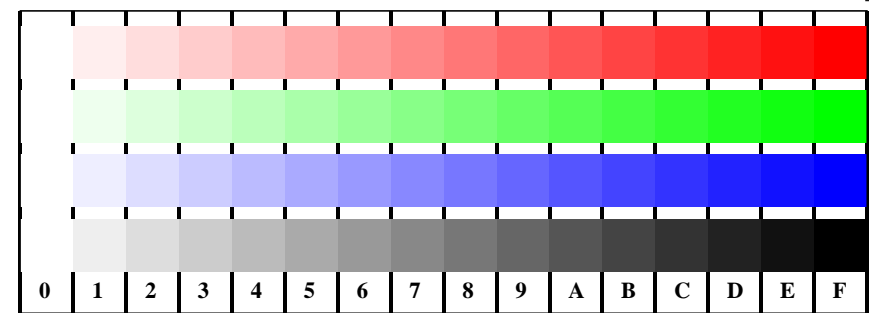


Bild D4w: 16 gleichabständige Stufen W-O, W-L, W-V und W-N; PS-Operator *olv\* setrgbcolor / w\* setgray*

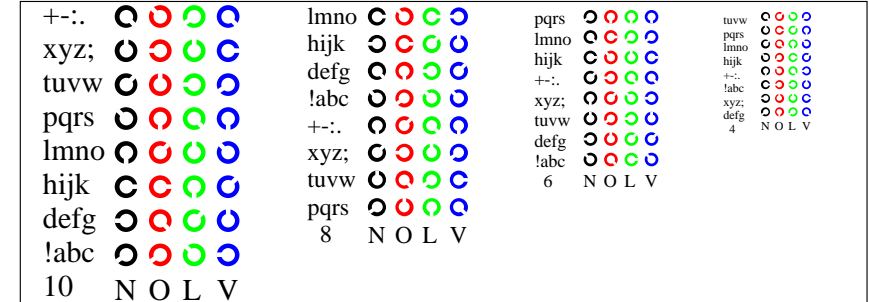


Bild D5w: Schrift und Landoltringe N, O, L und V; PS-Operator *olv\* setrgbcolor / w\* setgray*

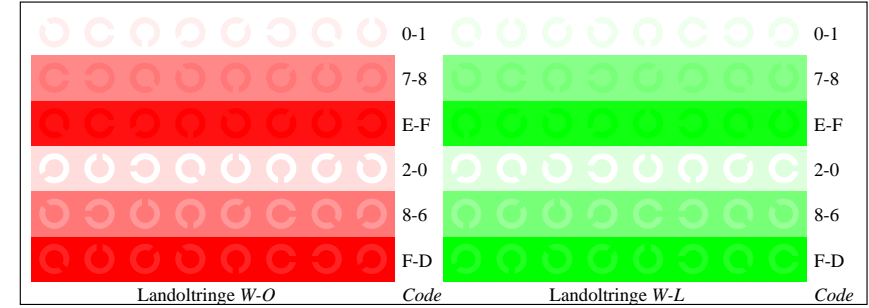


Bild D6w: Landoltringe W-O und W-L; PS-Operator *olv\* setrgbcolor / w\* setgray*

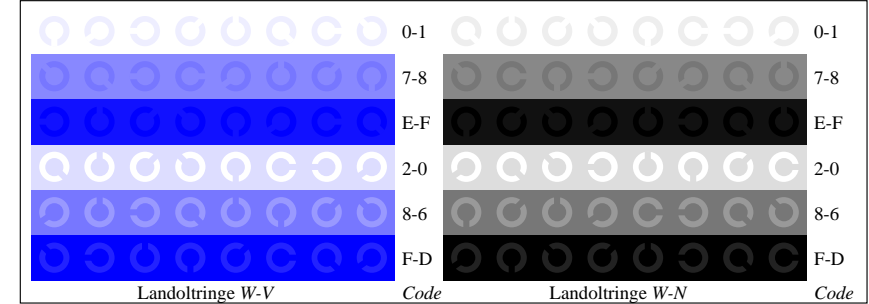


Bild D7w: Landoltringe W-V und W-N; PS-Operator *olv\* setrgbcolor / w\* setgray*

Siehe ähnliche Dateien: <http://www.ps.bam.de/LG21/LG21.HTM>  
 Information, Bestellung: <http://www.ps.bam.de> Version 2.0, io=1,1

BAM-Registrierung: 20030101-LG21/10L/L21G17NP.PS/.PDF BAM-Material: Code=tha4ta  
 Anwendung für Messung von Monitor- (Yr=2.5) und Drucker Ausgabe

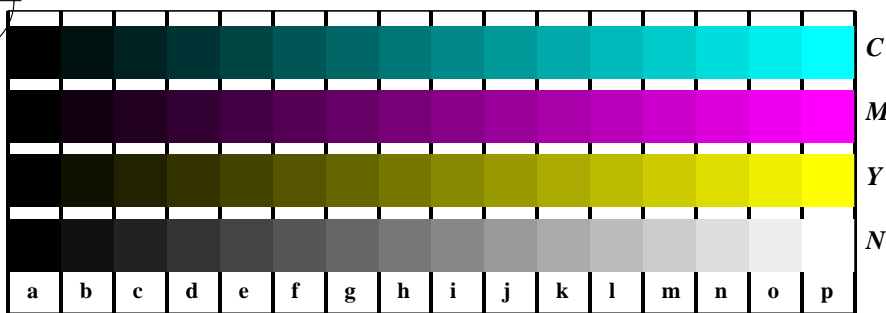


Bild B4n: 16 gleichabständige Stufen N-C, N-M, N-Y und N-W; PS-Oper. *olv\* setrgbcolor / w\* setgray*



Bild B5n: Schrift und Landoltringe W, M, C und Y; PS-Operator *olv\* setrgbcolor / w\* setgray*

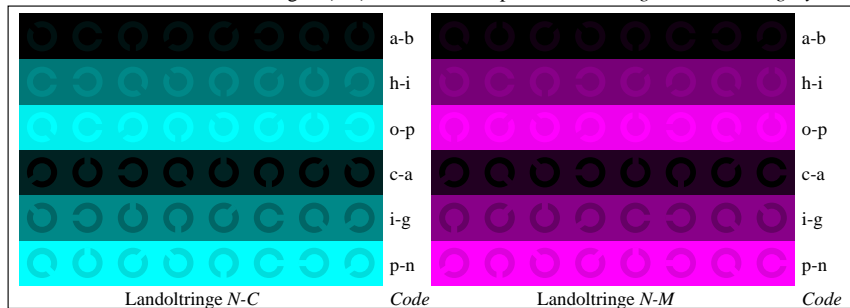


Bild B6n: Landoltringe N-C und N-M; PS-Operator *olv\* setrgbcolor / w\* setgray*

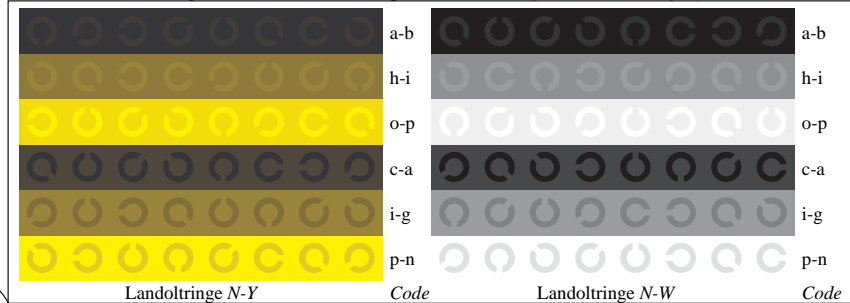


Bild B7n: Landoltringe N-Y und N-W; PS-Operator *cmv0\* / 000n\* setcmykcolor*

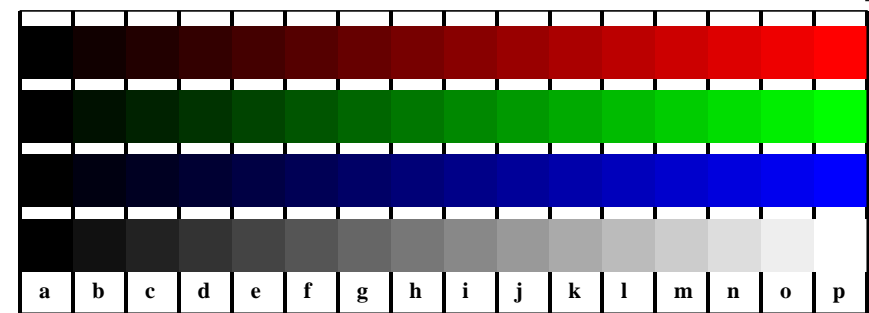


Bild D4n: 16 gleichabständige Stufen N-O, N-L, N-V und N-W; PS-Operator *olv\* setrgbcolor (only)*

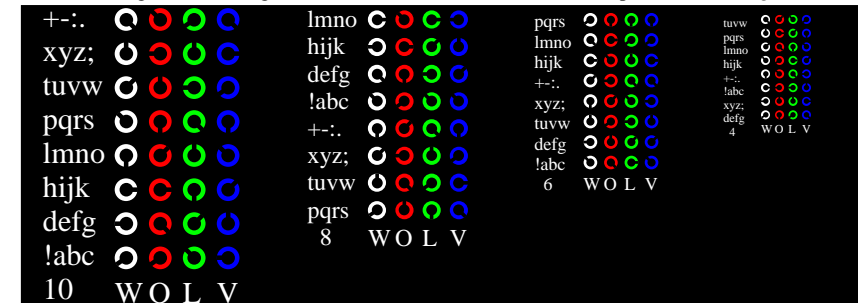


Bild D5n: Schrift und Landoltringe W, O, L und V; PS-Operator *olv\* setrgbcolor (only)*

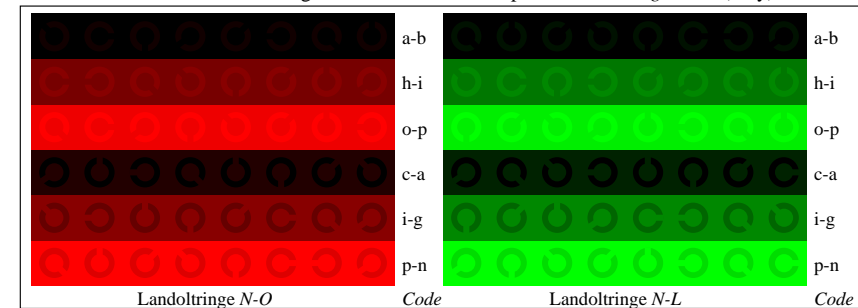


Bild D6n: Landoltringe N-O und N-L; Benutzer PS-Operator *olv\* setrgbcolor (only)*

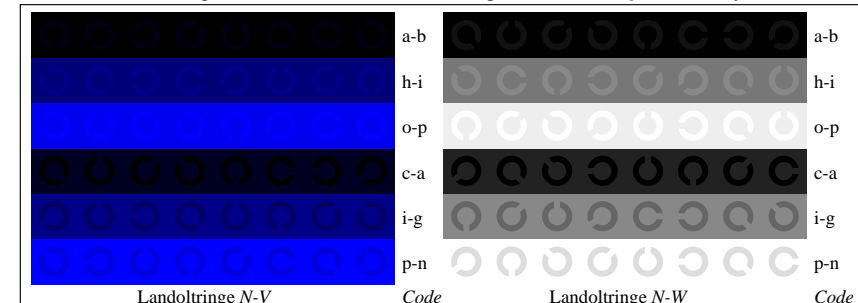


Bild D7n: Landoltringe N-V und N-W; PS-Operator *olv\* setrgbcolor (only)*

Eingabe(ORS18): *olv\* setrgbcolor*  
 Ausgabe(ORS18): *keine Änderung*

Siehe ähnliche Dateien: <http://www.ps.bam.de/LG21/LG21.HTM>  
 Information, Bestellung: <http://www.ps.bam.de> Version 2.0, io=1,1

BAM-Registrierung: 20030101-LG21/10L/L21G27NP.PS/.PDF BAM-Material: Code=tha4ta  
 Anwendung für Messung von Monitor- (Yr=2.5) und Drucker Ausgabe

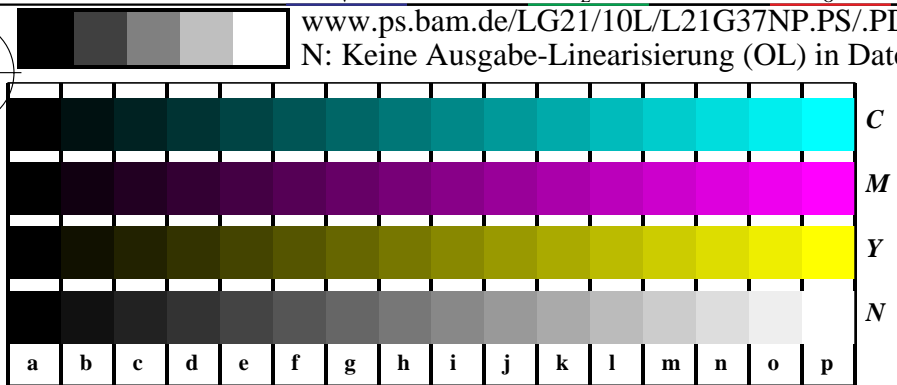


Bild B4n: 16 gleichabständige Stufen N-C, N-M, N-Y und N-W; PS-Oper. *olv\* setrgbcolor / w\* setgray*



Bild B5n: Schrift und Landoltringe W, M, C und Y; PS-Operator *olv\* setrgbcolor / w\* setgray*

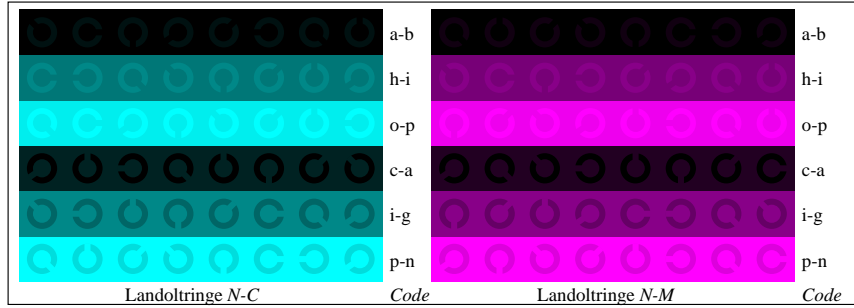


Bild B6n: Landoltringe N-C und N-M; PS-Operator *olv\* setrgbcolor / w\* setgray*

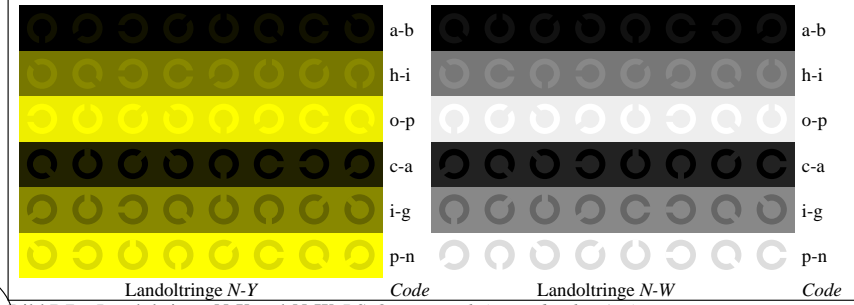


Bild B7n: Landoltringe N-Y und N-W; PS-Operator *olv\* setrgbcolor / w\* setgray*

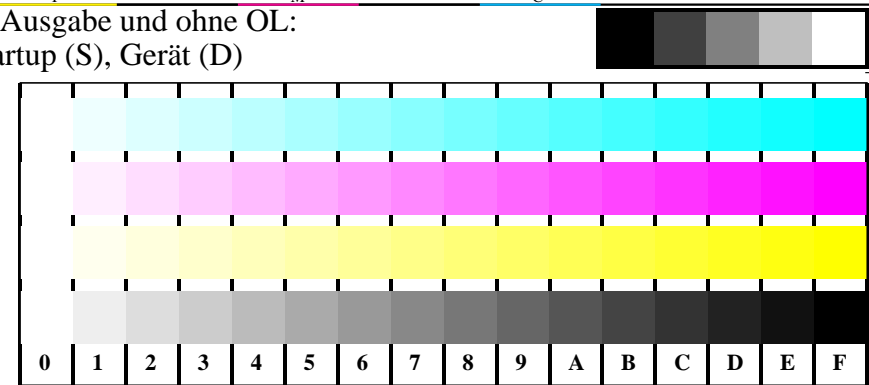


Bild B4w: 16 gleichabständige Stufen W-C, W-M, W-Y und W-N; PS-Oper. *olv\* setrgbcolor (only)*

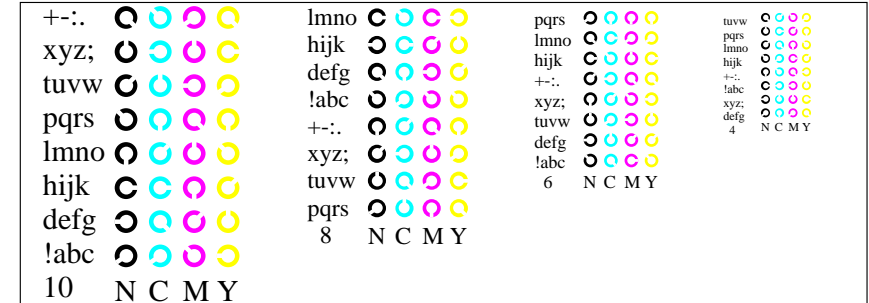


Bild B5w: Schrift und Landoltringe N, M, C und Y; PS-Operator *olv\* setrgbcolor (only)*

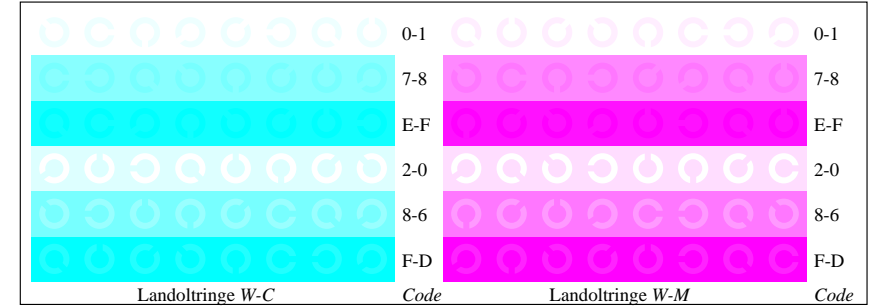


Bild B6w: Landoltringe W-C und W-M; PS-Operator *olv\* setrgbcolor (only)*

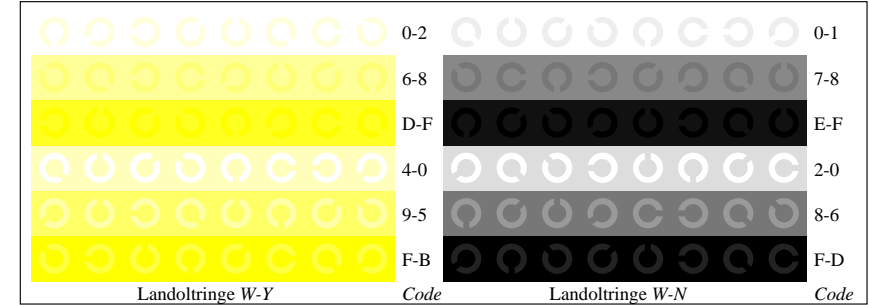
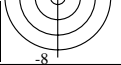


Bild B7w: Landoltringe W-Y und W-N; PS-Operator *olv\* setrgbcolor (only)*



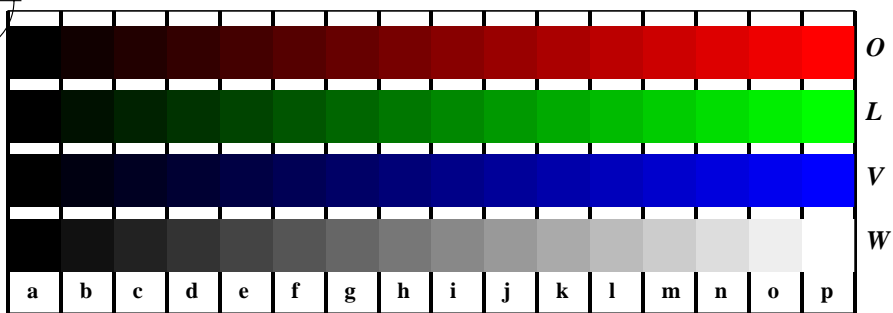


Bild D4n: 16 gleichabständige Stufen N-O, N-L, N-V und N-W; PS-Operator *olv\* setrgbcolor* (only)

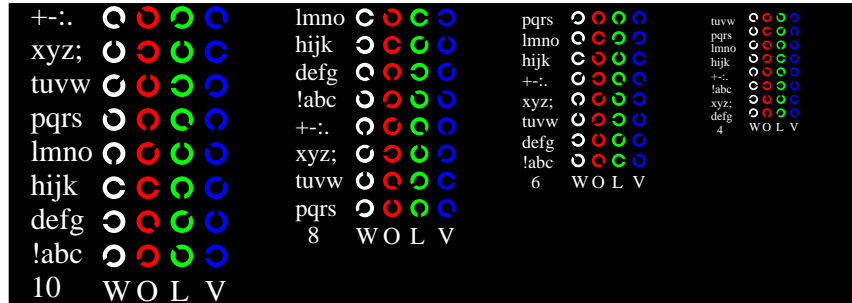


Bild D5n: Schrift und Landoltringe W, O, L und V; PS-Operator *olv\* setrgbcolor* (only)

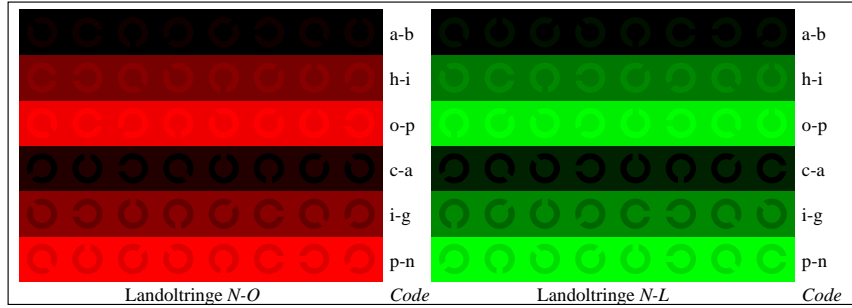


Bild D6n: Landoltringe N-O und N-L; Benutzer PS-Operator *olv\* setrgbcolor* (only)

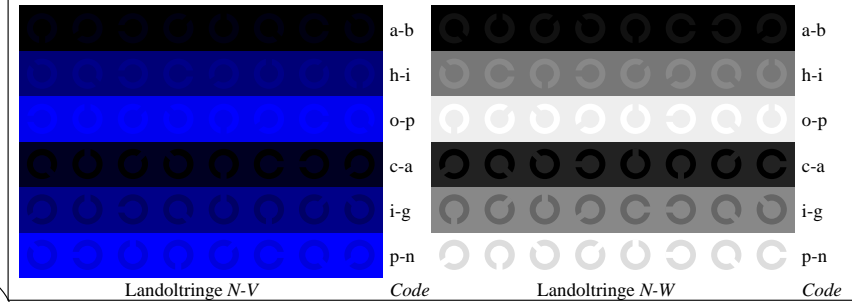


Bild D7n: Landoltringe N-V und N-W; PS-Operator *olv\* setrgbcolor* (only)

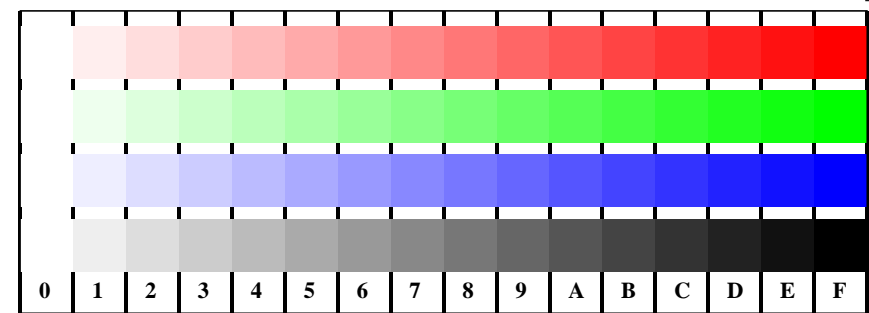


Bild D4w: 16 gleichabständige Stufen W-O, W-L, W-V und W-N; PS-Operator *olv\* setrgbcolor / w\* setgray*

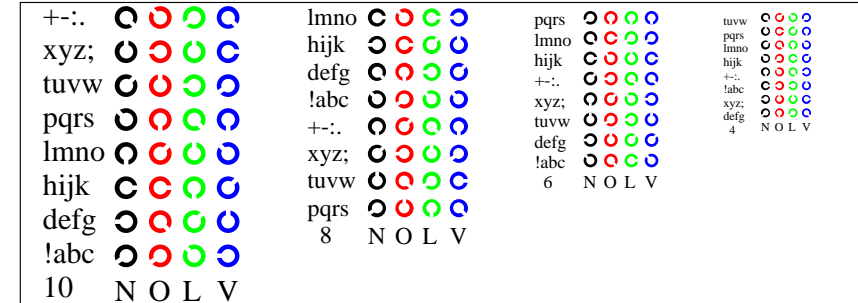


Bild D5w: Schrift und Landoltringe N, O, L und V; PS-Operator *olv\* setrgbcolor / w\* setgray*

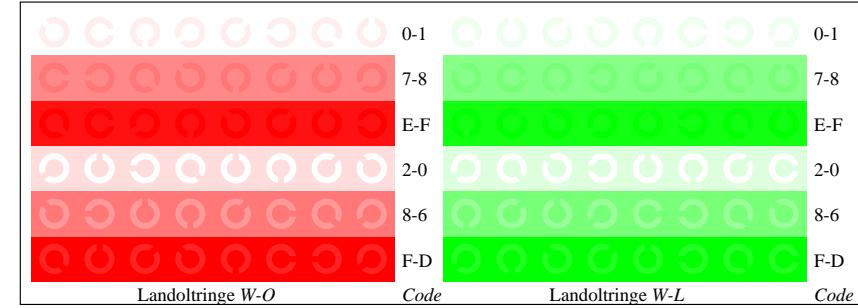


Bild D6w: Landoltringe W-O und W-L; PS-Operator *olv\* setrgbcolor / w\* setgray*

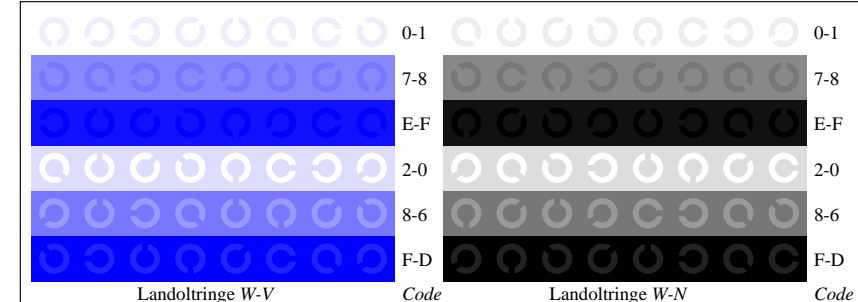


Bild D7w: Landoltringe W-V und W-N; PS-Operator *olv\* setrgbcolor / w\* setgray*

Siehe ähnliche Dateien: <http://www.ps.bam.de/LG21/LG21.HTM>  
 Information, Bestellung: <http://www.ps.bam.de> Version 2.0, io=1,1

BAM-Registrierung: 20030101-LG21/10L/L21G47NP.PS/.PDF BAM-Material: Code=tha4ta  
 Anwendung für Messung von Monitor- (Yr=2.5) und Drucker Ausgabe