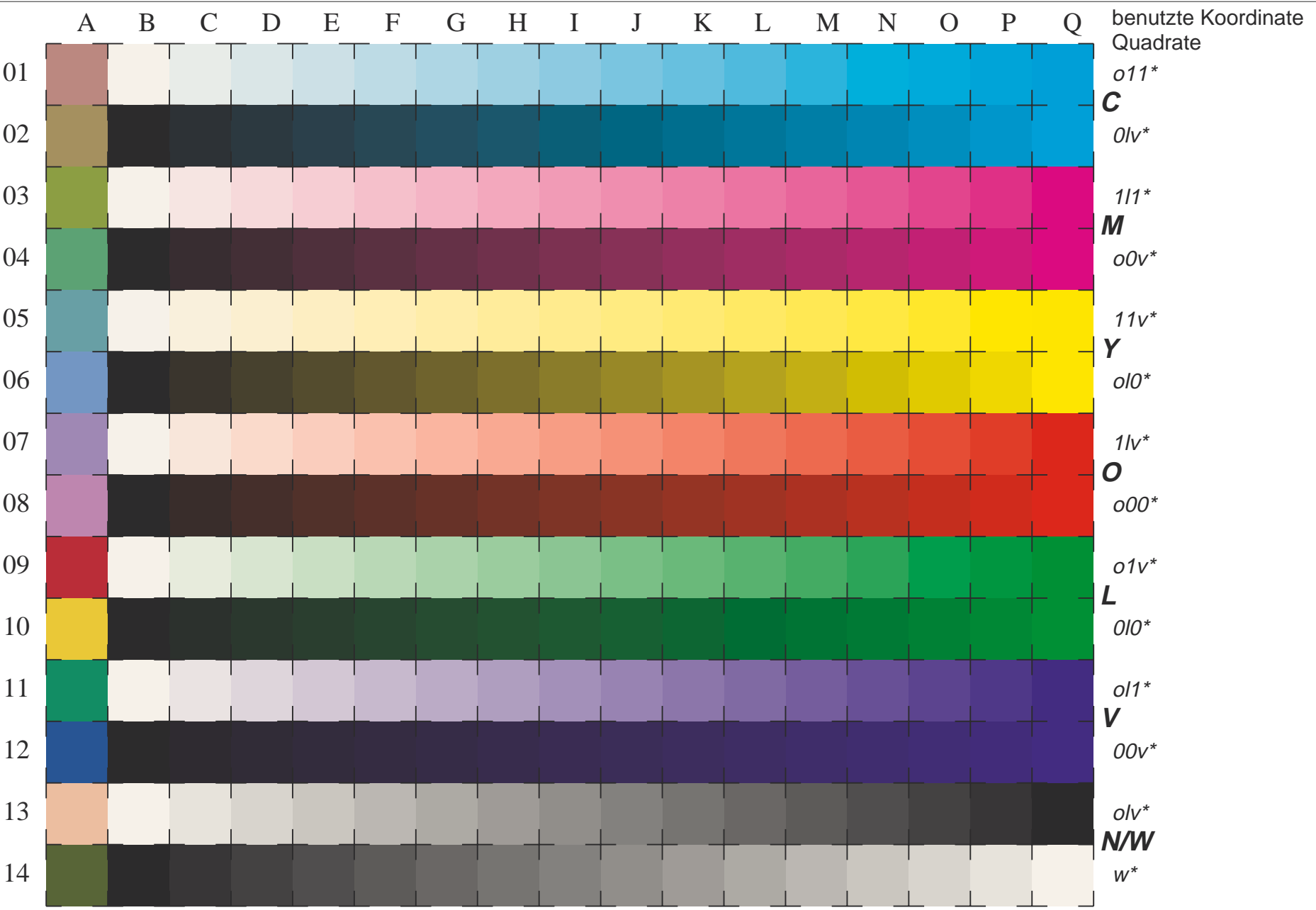
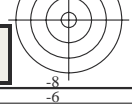
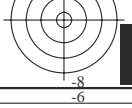


Siehe ähnliche Dateien: <http://www.ps.bam.de/LG21/LG21.HTM>  
Information, Bestellung: <http://www.ps.bam.de> Version 2.0, io=1,5; iORS; oORS, CIELAB

BAM-Registrierung: 20030101-LG21/10Q/Q21G05FP.PS/.PDF BAM-Material: Code=th4ta  
Anwendung für Messung von Monitor- (Yr=2.5) und Drucker Ausgabe



16 gleichabständige CIELAB-Stufen: C-W, C-N, M-W, M-N, Y-W, Y-N, O-W, O-N, L-W, L-N, V-W, V-N, N-W (*olv\**), W-N (*w\**) und 14 CIE-Testfarben (links)



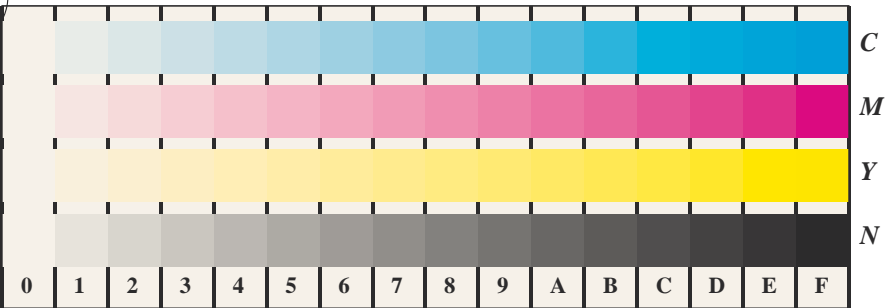


Bild B4w: 16 gleichabständige Stufen W-C, W-M, W-Y und W-N; PS-Oper. *olv\* setrgbcolor* (only)



Bild B5w: Schrift und Landoltringe N, M, C und Y; PS-Operator *olv\* setrgbcolor* (only)

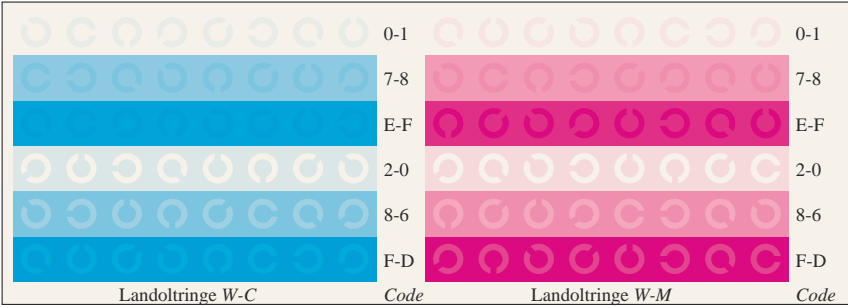


Bild B6w: Landoltringe W-C und W-M; PS-Operator *olv\* setrgbcolor* (only)



Bild B7w: Landoltringe W-Y und W-N; PS-Operator *olv\* setrgbcolor* (only)



Prüfvorlage LG21: CIELAB–Stufen ISO/IEC 15775  
 Bunt–Weiß, Bunt–Schwarz, Schwarz–Weiß

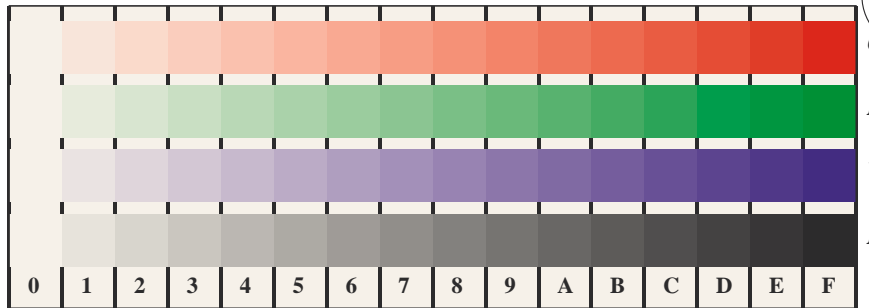


Bild D4w: 16 gleichabständige Stufen W-O, W-L, W-V und W-N; PS-Operator *olv\* setrgbcolor / w\* setgray*



Bild D5w: Schrift und Landoltringe N, O, L und V; PS-Operator *olv\* setrgbcolor / w\* setgray*

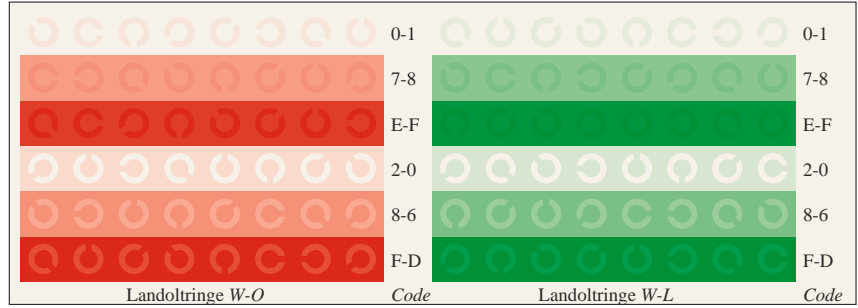


Bild D6w: Landoltringe W-O und W-L; PS-Operator *olv\* setrgbcolor / w\* setgray*

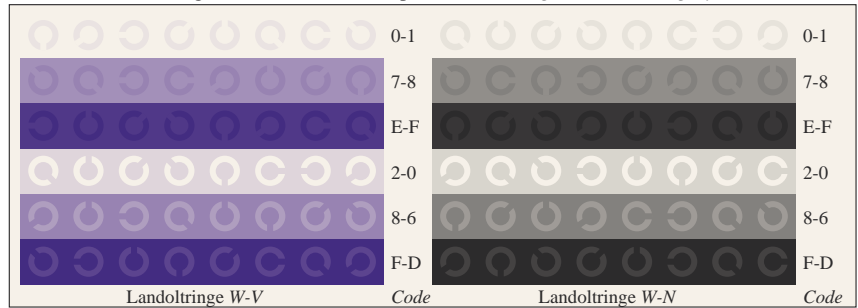


Bild D7w: Landoltringe W-V und W-N; PS-Operator *olv\* setrgbcolor / w\* setgray*

Eingabe(ORS18): *olv\* setrgbcolor*  
 Ausgabe(ORS18): *LAB\* setcolor*



Siehe ähnliche Dateien: <http://www.ps.bam.de/LG21/LG21.HTM>  
 Information, Bestellung: <http://www.ps.bam.de> Version 2.0, io=1,5; iORS; oORS, CIELAB

BAM-Registrierung: 20030101-LG21/10Q/Q21G15FP.PS.PDF BAM-Material: Code=tha4ta  
 Anwendung für Messung von Monitor- (Yr=2.5) und Drucker Ausgabe

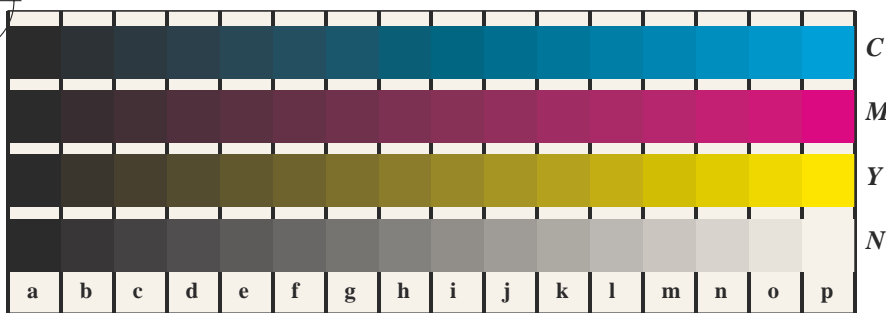


Bild B4n: 16 gleichabständige Stufen N-C, N-M, N-Y und N-W; PS-Oper. *olv\* setrgbcolor / w\* setgray*



Bild B5n: Schrift und Landoltringe W, M, C und Y; PS-Operator *olv\* setrgbcolor / w\* setgray*

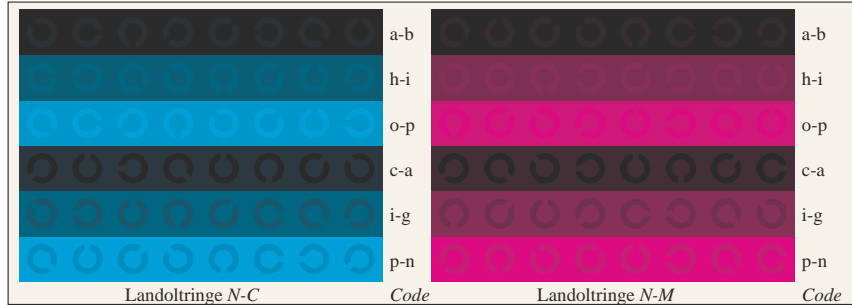


Bild B6n: Landoltringe N-C und N-M; PS-Operator *olv\* setrgbcolor / w\* setgray*

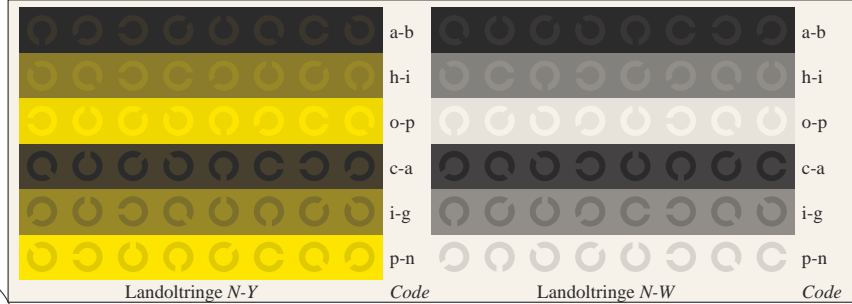


Bild B7n: Landoltringe N-Y und N-W; PS-Operator *cmY0\* / 000n\* setcmycolor*

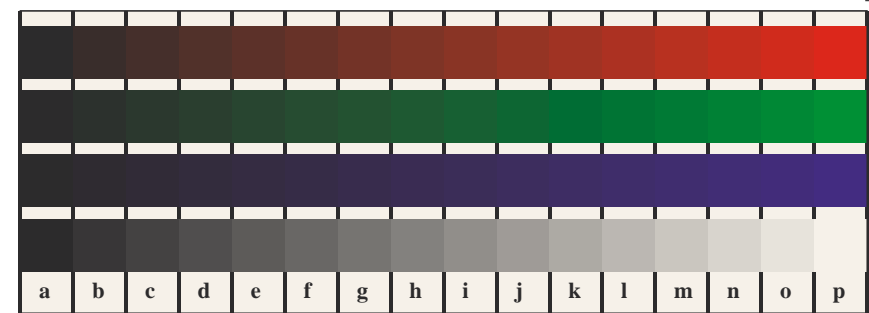


Bild D4n: 16 gleichabständige Stufen N-O, N-L, N-V und N-W; PS-Operator *olv\* setrgbcolor (only)*



Bild D5n: Schrift und Landoltringe W, O, L und V; PS-Operator *olv\* setrgbcolor (only)*

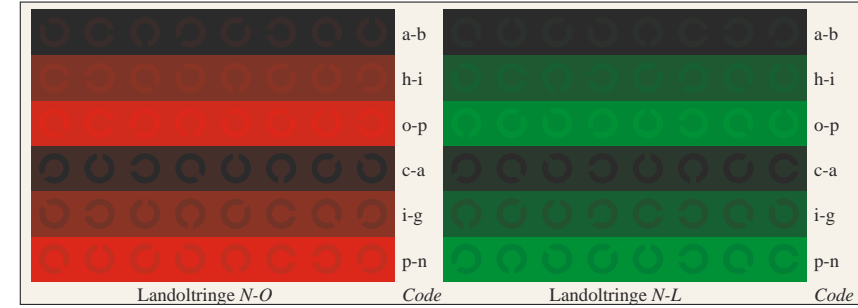


Bild D6n: Landoltringe N-O und N-L; Benutzer PS-Operator *olv\* setrgbcolor (only)*

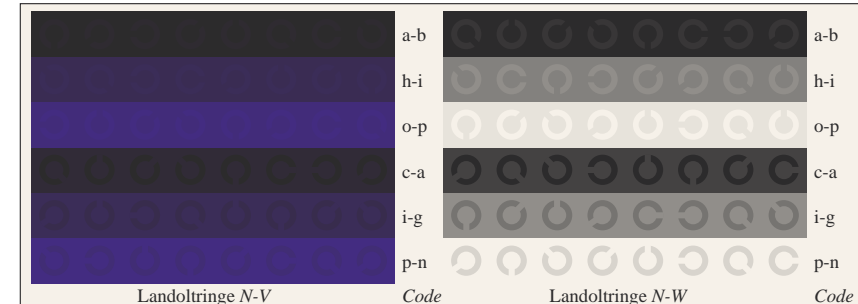


Bild D7n: Landoltringe N-V und N-W; PS-Operator *olv\* setrgbcolor (only)*

Siehe ähnliche Dateien: <http://www.ps.bam.de/LG21/LG21.HTM>  
 Information, Bestellung: <http://www.ps.bam.de> Version 2.0, io=1,5; iORS; oORS, CIELAB

BAM-Registrierung: 20030101-LG21/10Q/Q21G25FP.PS/.PDF BAM-Material: Code=tha4ta  
 Anwendung für Messung von Monitor- (Yr=2.5) und Drucker Ausgabe

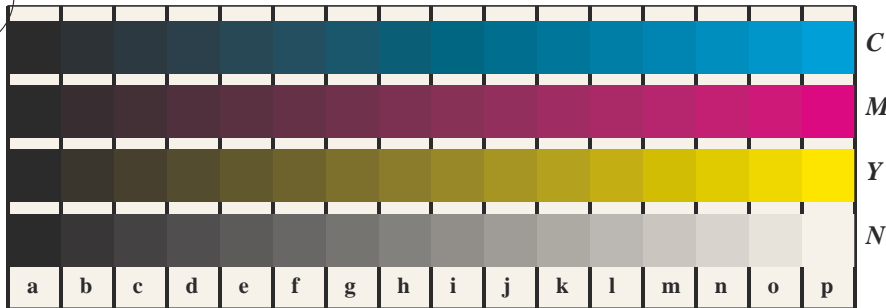


Bild B4n: 16 gleichabständige Stufen N-C, N-M, N-Y und N-W; PS-Oper. *olv\* setrgbcolor / w\* setgray*



Bild B5n: Schrift und Landoltringe W, M, C und Y; PS-Operator *olv\* setrgbcolor / w\* setgray*



Bild B6n: Landoltringe N-C und N-M; PS-Operator *olv\* setrgbcolor / w\* setgray*

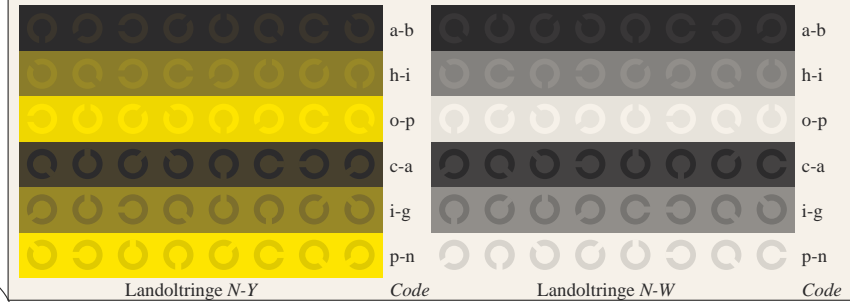


Bild B7n: Landoltringe N-Y und N-W; PS-Operator *olv\* setrgbcolor / w\* setgray*

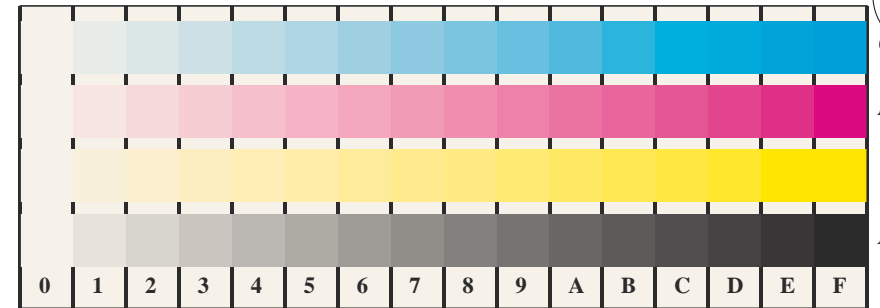


Bild B4w: 16 gleichabständige Stufen W-C, W-M, W-Y und W-N; PS-Oper. *olv\* setrgbcolor (only)*



Bild B5w: Schrift und Landoltringe N, M, C und Y; PS-Operator *olv\* setrgbcolor (only)*

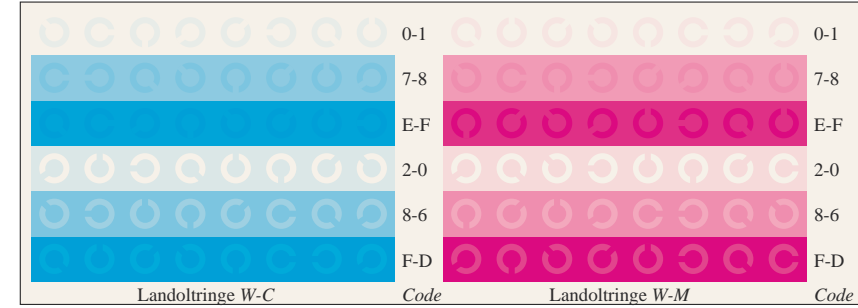


Bild B6w: Landoltringe W-C und W-M; PS-Operator *olv\* setrgbcolor (only)*

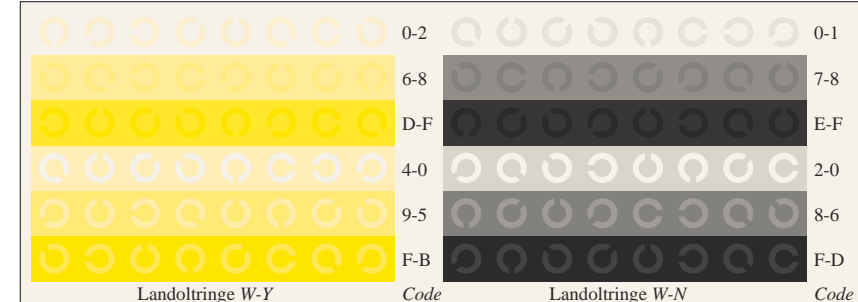
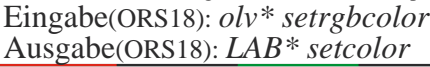


Bild B7w: Landoltringe W-Y und W-N; PS-Operator *olv\* setrgbcolor (only)*



Siehe ähnliche Dateien: <http://www.ps.bam.de/LG21/LG21.HTM>  
 Information, Bestellung: <http://www.ps.bam.de> Version 2.0, io=1,5; iORS; oORS, CIELAB

BAM-Registrierung: 20030101-LG21/10Q/Q21G35FP.PS/.PDF BAM-Material: Code=tha4ta  
 Anwendung für Messung von Monitor- (Yr=2.5) und Druckerausgabe

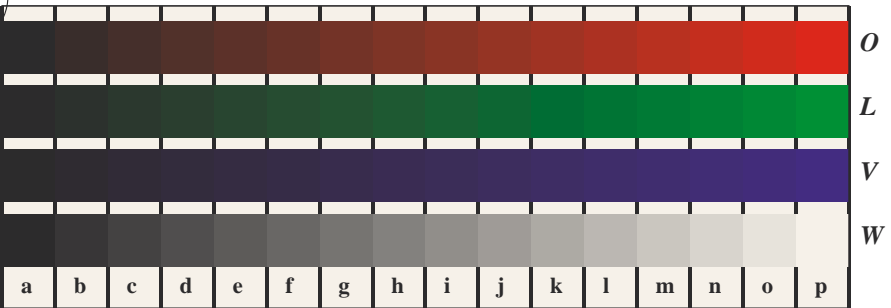


Bild D4n: 16 gleichabständige Stufen N-O, N-L, N-V und N-W; PS-Operator *olv\* setrgbcolor* (only)



Bild D5n: Schrift und Landoltringe W, O, L und V; PS-Operator *olv\* setrgbcolor* (only)

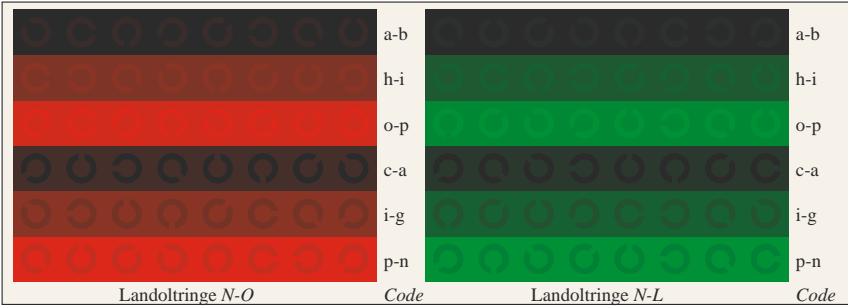


Bild D6n: Landoltringe N-O und N-L; Benutzer PS-Operator *olv\* setrgbcolor* (only)

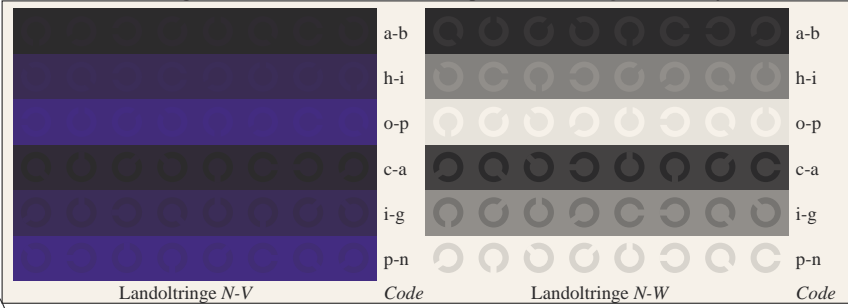


Bild D7n: Landoltringe N-V und N-W; PS-Operator *olv\* setrgbcolor* (only)

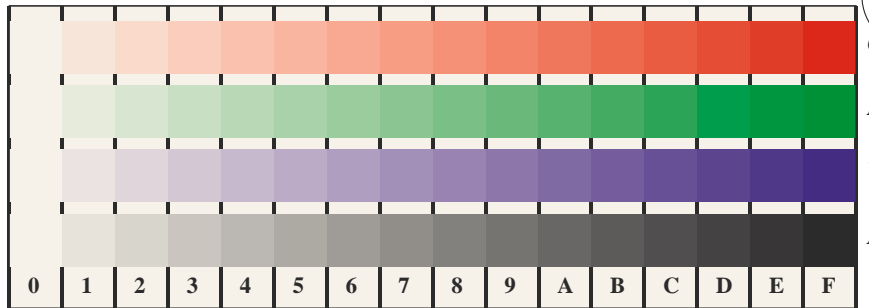


Bild D4w: 16 gleichabständige Stufen W-O, W-L, W-V und W-N; PS-Operator *olv\* setrgbcolor / w\* setgray*



Bild D5w: Schrift und Landoltringe N, O, L und V; PS-Operator *olv\* setrgbcolor / w\* setgray*

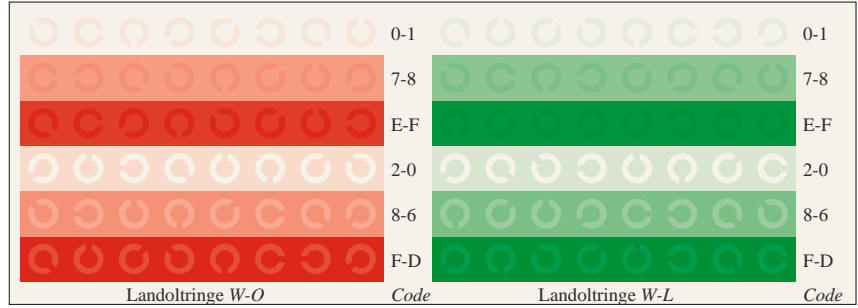


Bild D6w: Landoltringe W-O und W-L; PS-Operator *olv\* setrgbcolor / w\* setgray*

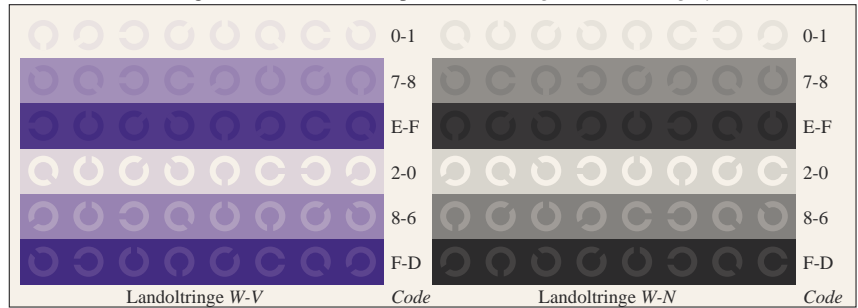


Bild D7w: Landoltringe W-V und W-N; PS-Operator *olv\* setrgbcolor / w\* setgray*

Siehe ähnliche Dateien: <http://www.ps.bam.de/LG21/LG21.HTM>  
 Information, Bestellung: <http://www.ps.bam.de> Version 2.0, io=1,5; iORS; oORS, CIELAB

BAM-Registrierung: 20030101-LG21/10Q/Q21G45FP.PS.PDF BAM-Material: Code=tha4ta  
 Anwendung für Messung von Monitor- (Yr=2.5) und Drucker Ausgabe