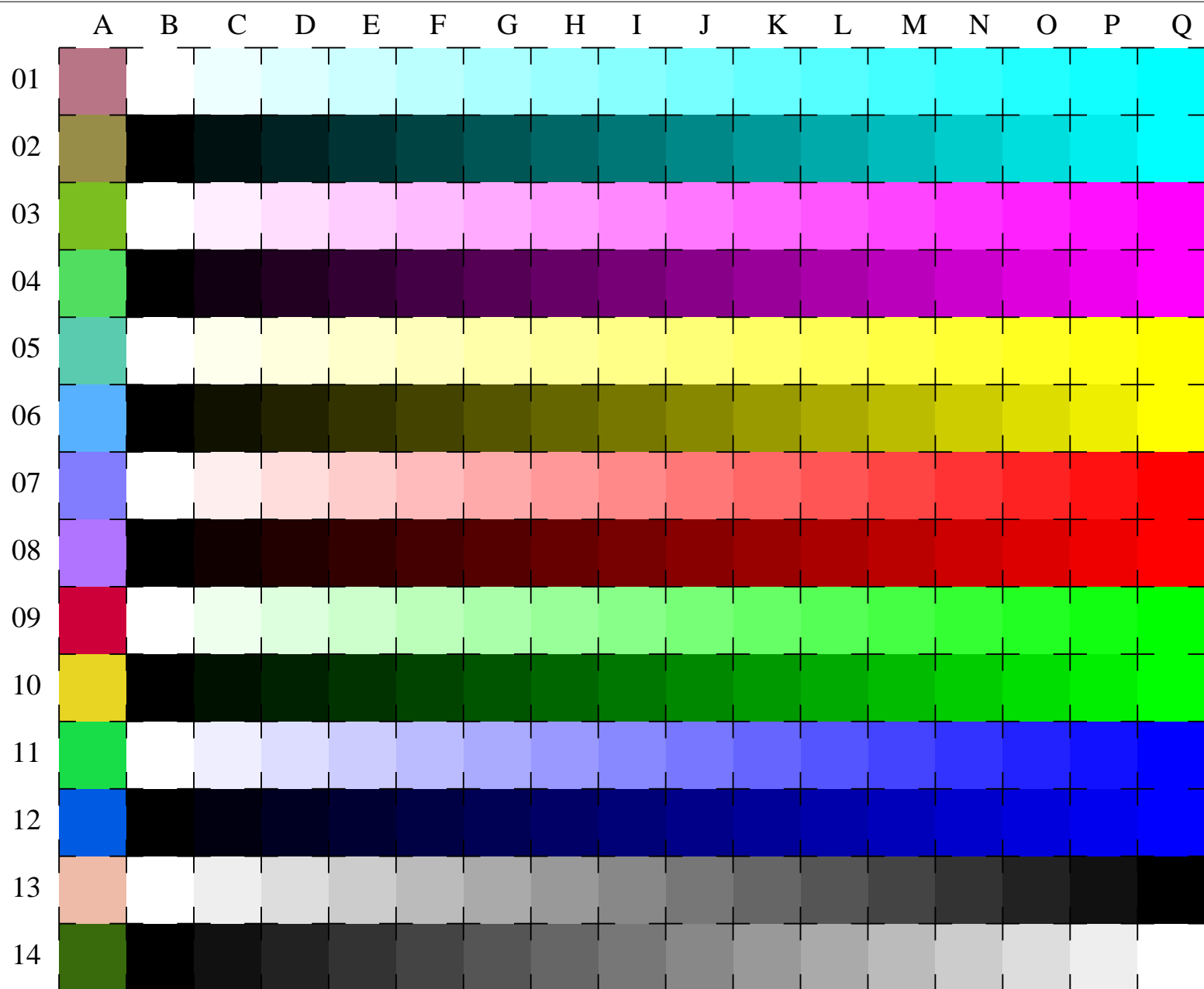


Siehe ähnliche Dateien: <http://www.ps.bam.de/LG21/LG21.HTM>
Information, Bestellung: <http://www.ps.bam.de> Version 2.0, io=1,1



benutzte Koordinate
Quadrate
01 $o11^*$
02 **C** $o1v^*$
03 111^*
04 **M** $o0v^*$
05 $11v^*$
06 **Y** $o10^*$
07 $11v^*$
08 **O** $o00^*$
09 $o1v^*$
10 **L** $o10^*$
11 $o11^*$
12 **V** $o0v^*$
13 $o1v^*$
14 **N/W** w^*

BAM-Registrierung: 20030101-LG21/10Q/Q21G05NP.PS/.PDF BAM-Material: Code=th4ta
Anwendung für Messung von Monitor- (Yr=2.5) und Drucker Ausgabe

Siehe ähnliche Dateien: <http://www.ps.bam.de/LG21/LG21.HTM>
 Information, Bestellung: <http://www.ps.bam.de> Version 2.0, io=1,1

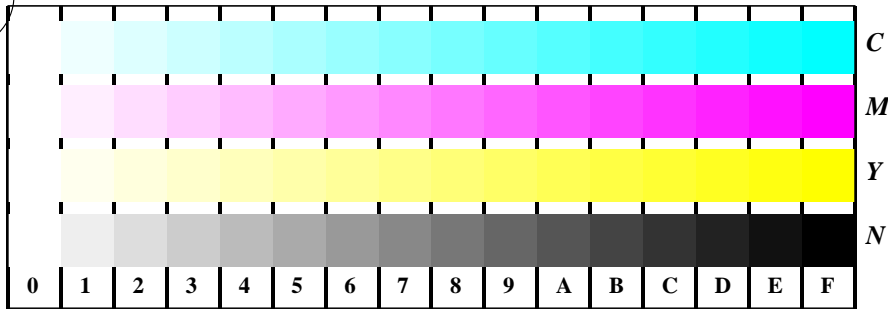


Bild B4w: 16 gleichabständige Stufen W-C, W-M, W-Y und W-N; PS-Oper. *olv* setrgbcolor* (only)

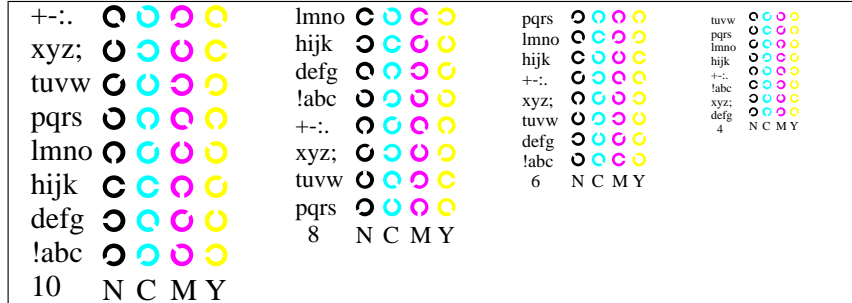


Bild B5w: Schrift und Landoltringe N, M, C und Y; PS-Operator *olv* setrgbcolor* (only)

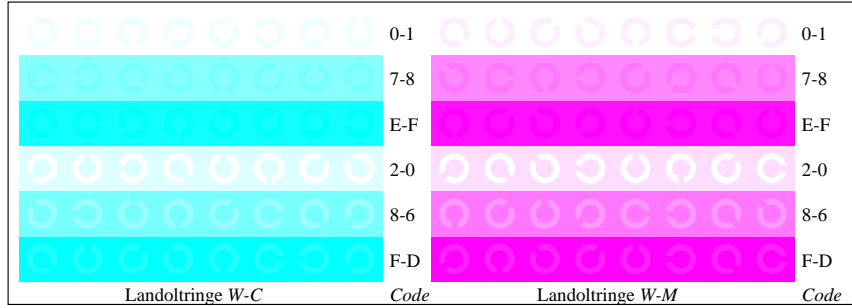


Bild B6w: Landoltringe W-C und W-M; PS-Operator *olv* setrgbcolor* (only)

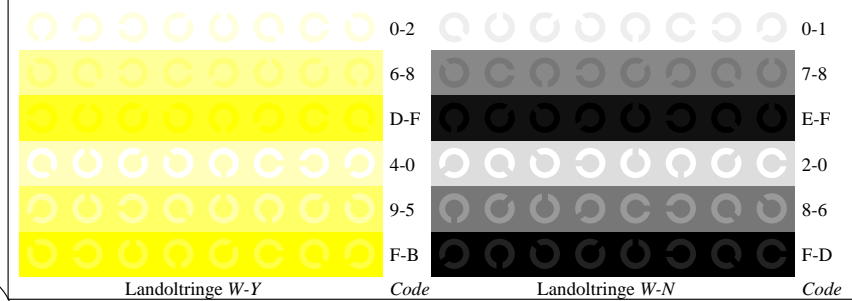


Bild B7w: Landoltringe W-Y und W-N; PS-Operator *olv* setrgbcolor* (only)

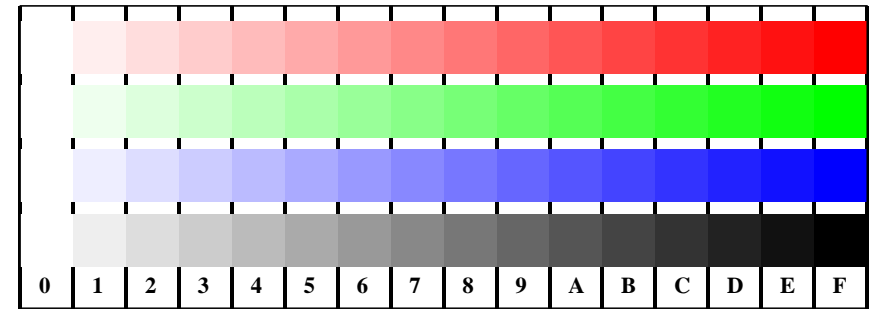


Bild D4w: 16 gleichabständige Stufen W-O, W-L, W-V und W-N; PS-Operator *olv* setrgbcolor / w* setgray*

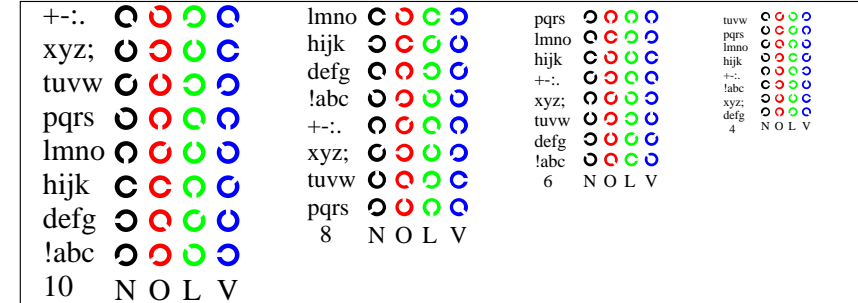


Bild D5w: Schrift und Landoltringe N, O, L und V; PS-Operator *olv* setrgbcolor / w* setgray*

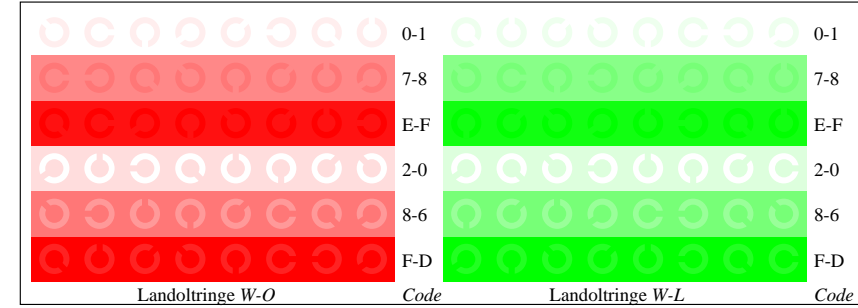


Bild D6w: Landoltringe W-O und W-L; PS-Operator *olv* setrgbcolor / w* setgray*

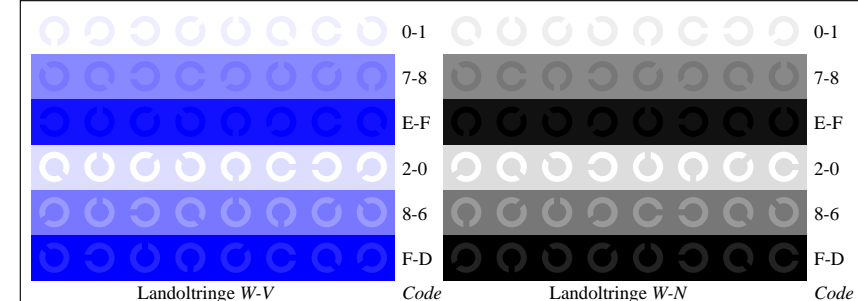


Bild D7w: Landoltringe W-V und W-N; PS-Operator *olv* setrgbcolor / w* setgray*

BAM-Registrierung: 20030101-LG21/10Q/Q21G15NP.PS/.PDF BAM-Material: Code=tha4ta
 Anwendung für Messung von Monitor- (Yr=2.5) und Drucker Ausgabe

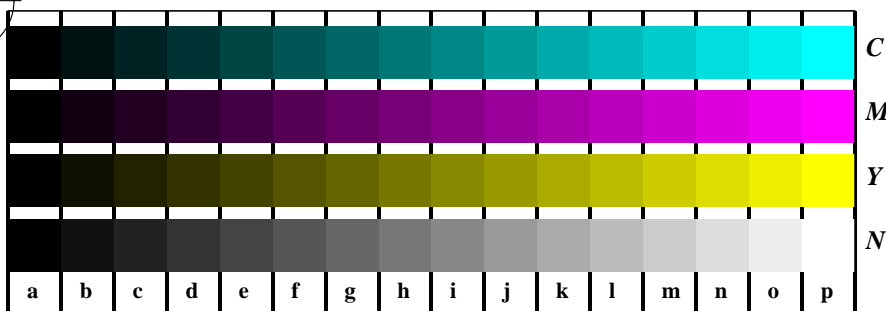


Bild B4n: 16 gleichabständige Stufen N-C, N-M, N-Y und N-W; PS-Oper. *olv* setrgbcolor / w* setgray*



Bild B5n: Schrift und Landoltringe W, M, C und Y; PS-Operator *olv* setrgbcolor / w* setgray*

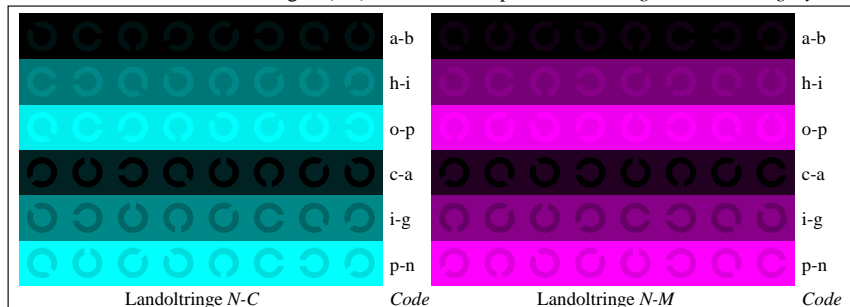


Bild B6n: Landoltringe N-C und N-M; PS-Operator *olv* setrgbcolor / w* setgray*

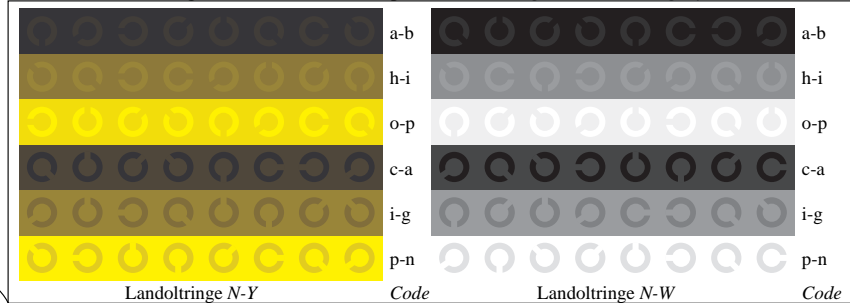


Bild B7n: Landoltringe N-Y und N-W; PS-Operator *cmv0* / 000n* setcmykcolor*

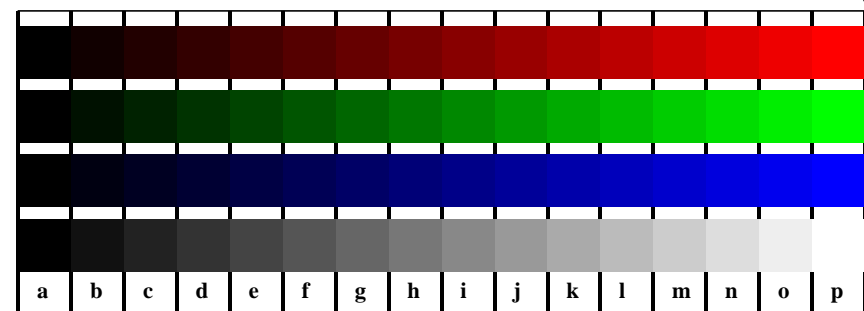


Bild D4n: 16 gleichabständige Stufen N-O, N-L, N-V und N-W; PS-Operator *olv* setrgbcolor (only)*

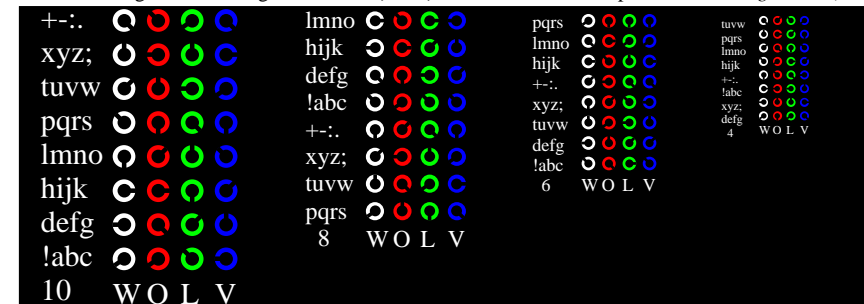


Bild D5n: Schrift und Landoltringe W, O, L und V; PS-Operator *olv* setrgbcolor (only)*

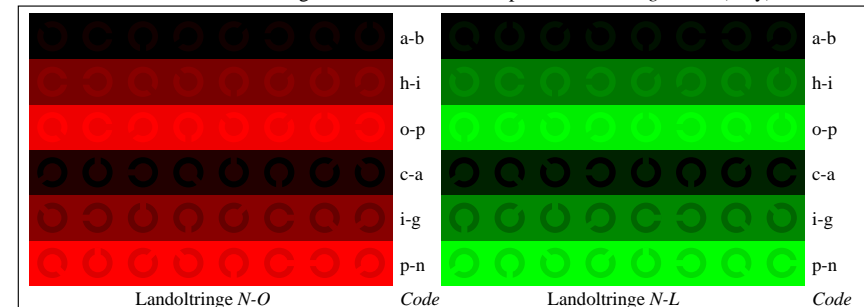


Bild D6n: Landoltringe N-O und N-L; Benutzer PS-Operator *olv* setrgbcolor (only)*

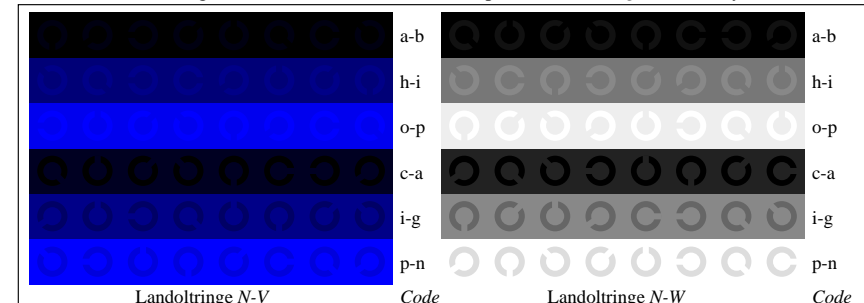
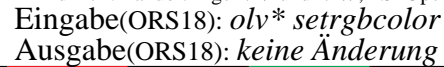


Bild D7n: Landoltringe N-V und N-W; PS-Operator *olv* setrgbcolor (only)*



Siehe ähnliche Dateien: <http://www.ps.bam.de/LG21/LG21.HTM>
 Information, Bestellung: <http://www.ps.bam.de> Version 2.0, io=1,1

BAM-Registrierung: 20030101-LG21/10Q/Q21G25NP.PS/.PDF BAM-Material: Code=tha4ta
 Anwendung für Messung von Monitor- (Yr=2.5) und Druckerausgabe

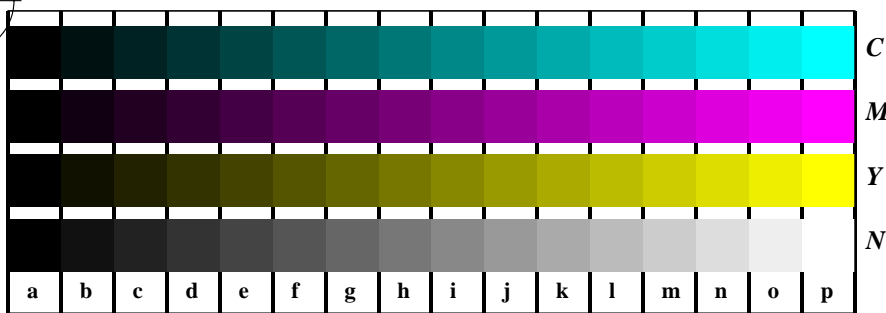


Bild B4n: 16 gleichabständige Stufen N-C, N-M, N-Y und N-W; PS-Oper. *olv* setrgbcolor / w* setgray*



Bild B5n: Schrift und Landoltringe W, M, C und Y; PS-Operator *olv* setrgbcolor / w* setgray*

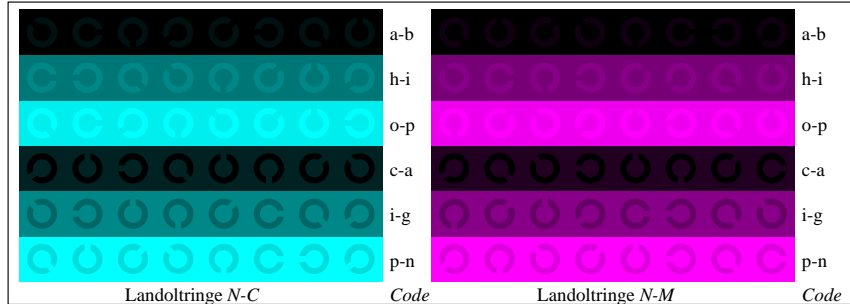


Bild B6n: Landoltringe N-C und N-M; PS-Operator *olv* setrgbcolor / w* setgray*

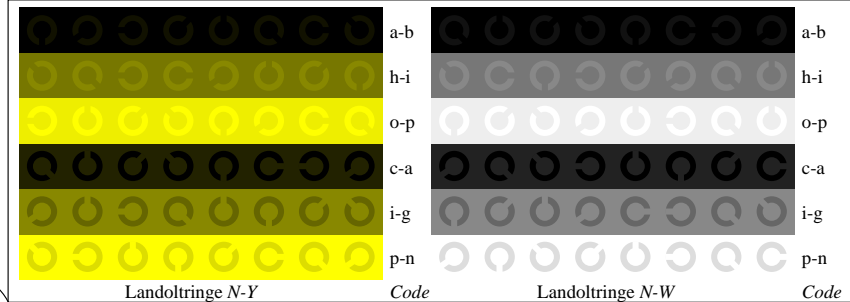


Bild B7n: Landoltringe N-Y und N-W; PS-Operator *olv* setrgbcolor / w* setgray*

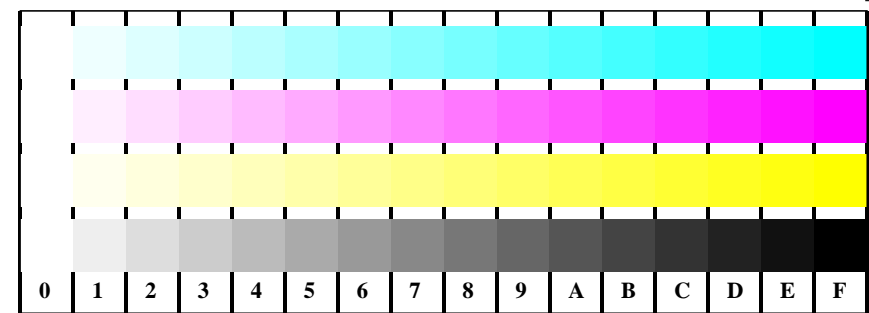


Bild B4w: 16 gleichabständige Stufen W-C, W-M, W-Y und W-N; PS-Oper. *olv* setrgbcolor (only)*

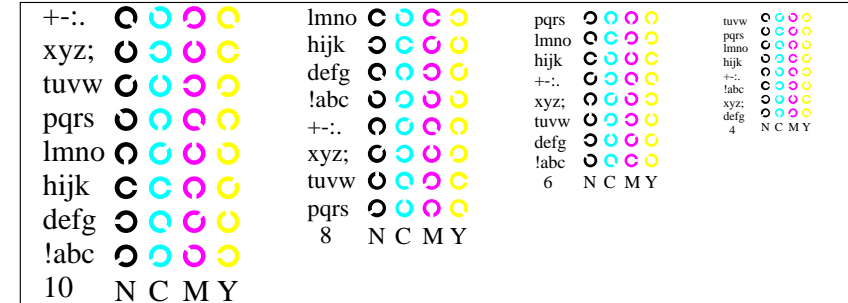


Bild B5w: Schrift und Landoltringe N, M, C und Y; PS-Operator *olv* setrgbcolor (only)*

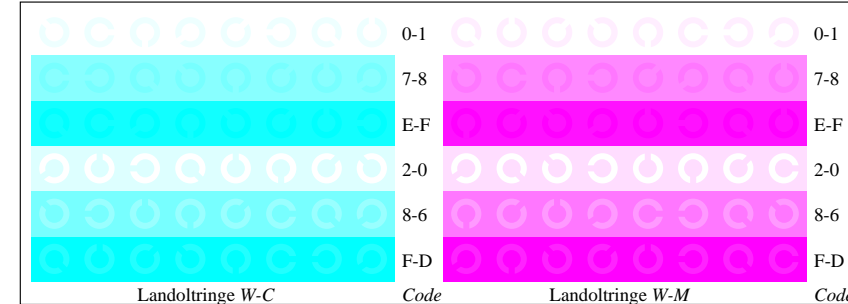


Bild B6w: Landoltringe W-C und W-M; PS-Operator *olv* setrgbcolor (only)*

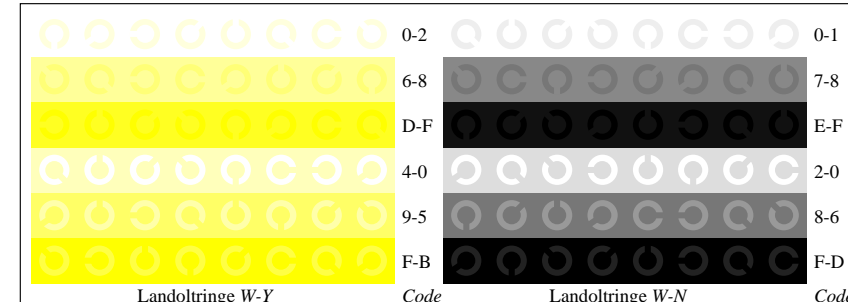


Bild B7w: Landoltringe W-Y und W-N; PS-Operator *olv* setrgbcolor (only)*

Siehe ähnliche Dateien: <http://www.ps.bam.de/LG21/LG21.HTM>
 Information, Bestellung: <http://www.ps.bam.de> Version 2.0, io=1,1

BAM-Registrierung: 20030101-LG21/10Q/Q21G35NP.PS/.PDF BAM-Material: Code=tha4ta
 Anwendung für Messung von Monitor- (Yr=2.5) und Drucker Ausgabe

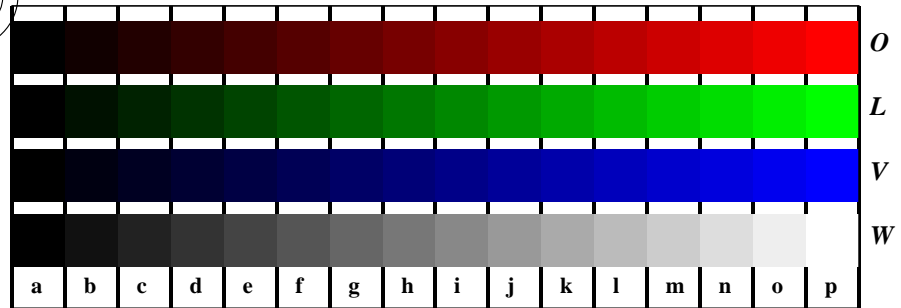


Bild D4n: 16 gleichabständige Stufen N-O, N-L, N-V und N-W; PS-Operator *olv* setrgbcolor* (only)

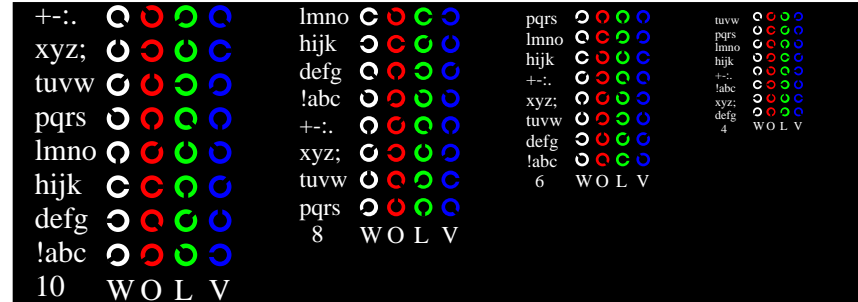


Bild D5n: Schrift und Landoltringe W, O, L und V; PS-Operator *olv* setrgbcolor* (only)

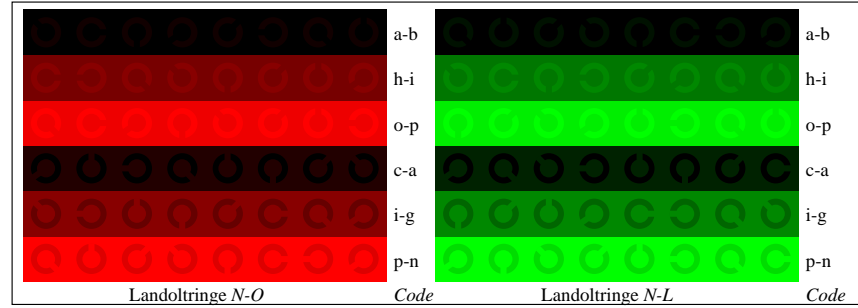


Bild D6n: Landoltringe N-O und N-L; Benutzer PS-Operator *olv* setrgbcolor* (only)

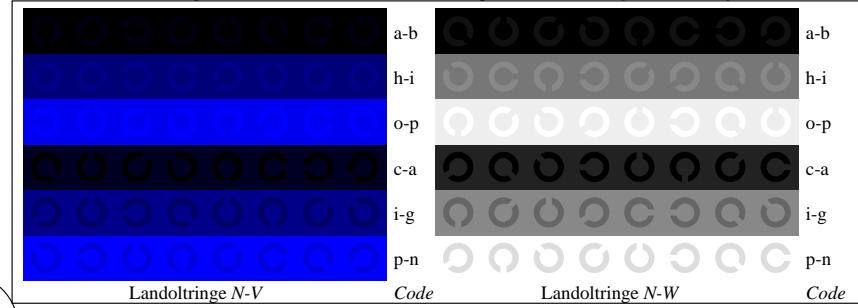


Bild D7n: Landoltringe N-V und N-W; PS-Operator *olv* setrgbcolor* (only)

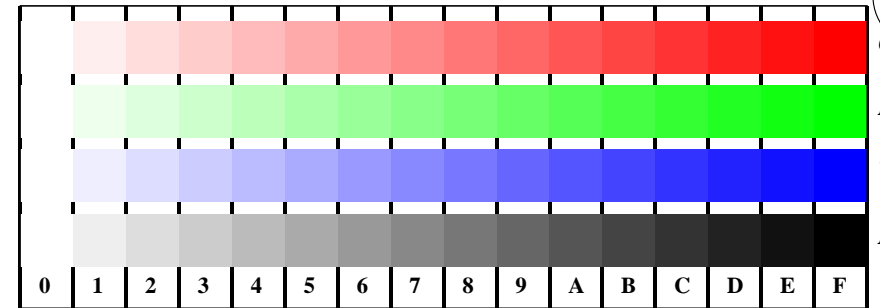


Bild D4w: 16 gleichabständige Stufen W-O, W-L, W-V und W-N; PS-Operator *olv* setrgbcolor / w* setgray*

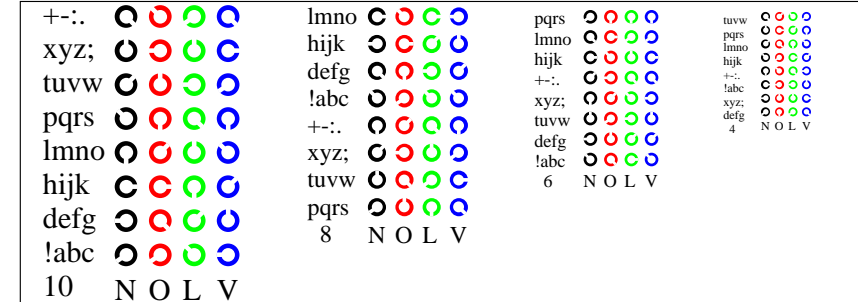


Bild D5w: Schrift und Landoltringe N, O, L und V; PS-Operator *olv* setrgbcolor / w* setgray*

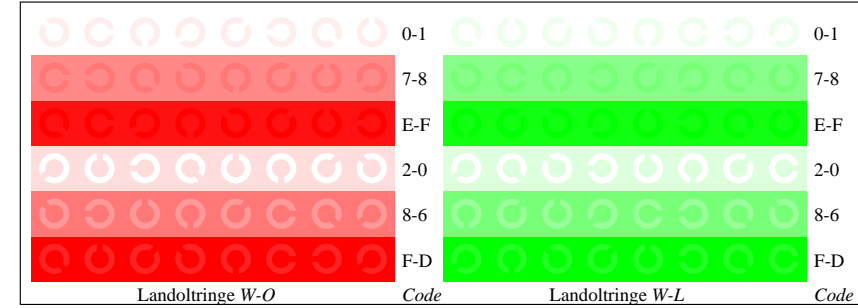


Bild D6w: Landoltringe W-O und W-L; PS-Operator *olv* setrgbcolor / w* setgray*

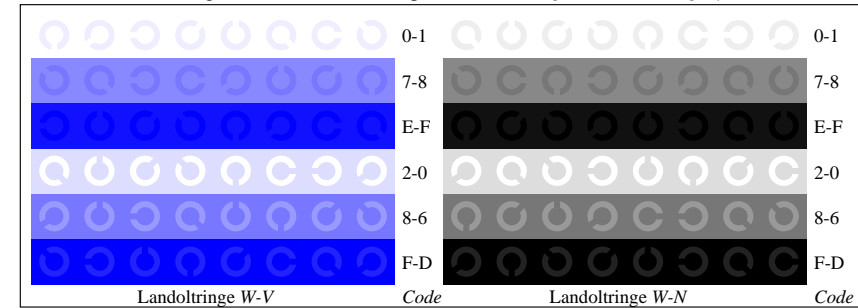


Bild D7w: Landoltringe W-V und W-N; PS-Operator *olv* setrgbcolor / w* setgray*

Siehe ähnliche Dateien: <http://www.ps.bam.de/LG21/LG21.HTM>
 Information, Bestellung: <http://www.ps.bam.de> Version 2.0, io=1,1

BAM-Registrierung: 20030101-LG21/10Q/Q21G45NP.PS/.PDF BAM-Material: Code=tha4ta
 Anwendung für Messung von Monitor- (Yr=2.5) und Drucker Ausgabe