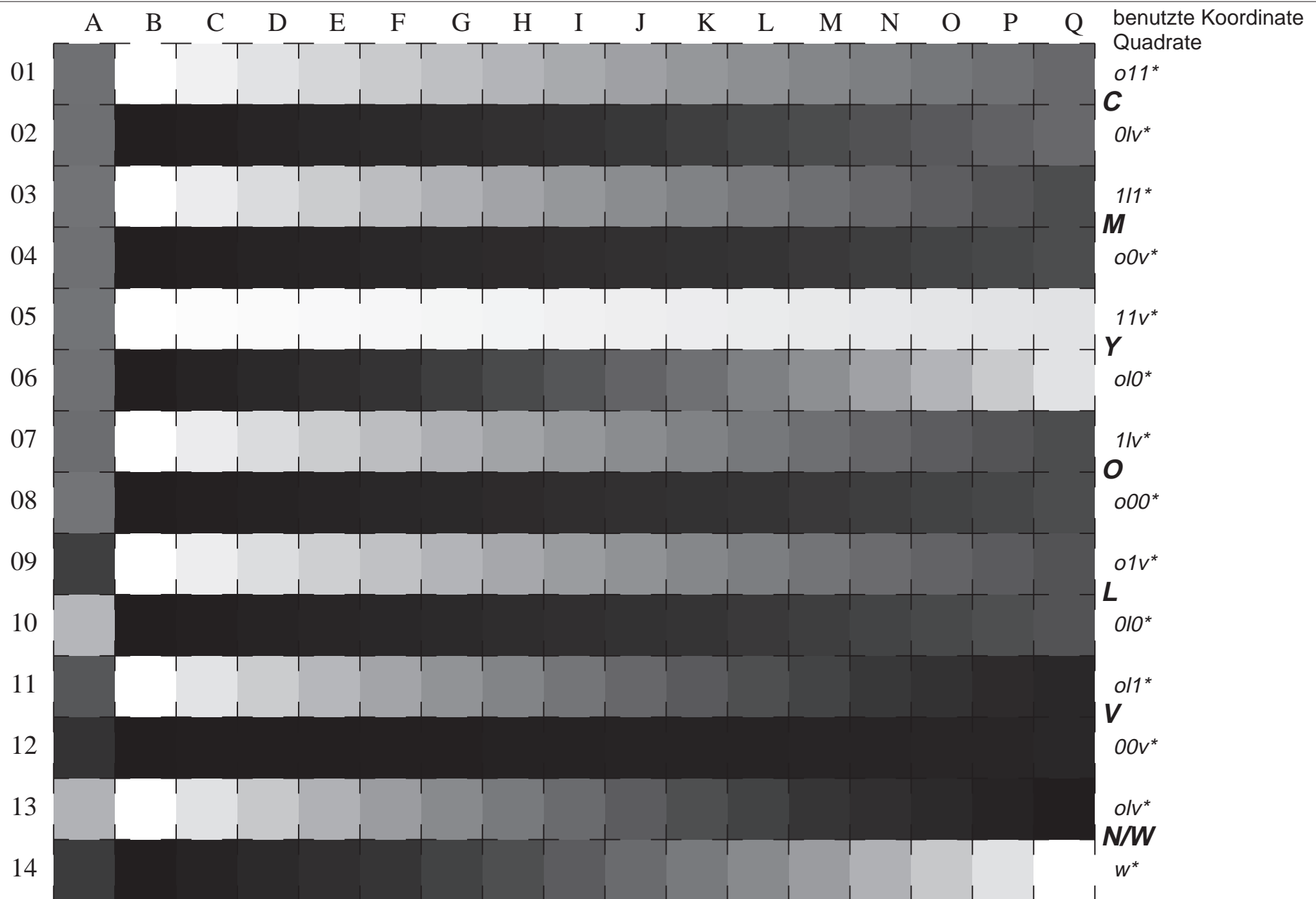


Siehe ähnliche Dateien: <http://www.ps.bam.de/LG21/LG21.HTM>
 Information, Bestellung: <http://www.ps.bam.de> Version 2.0, io=1,6; iORS; oORS, CIELAB

BAM-Registrierung: 20030101-LG21/10S/S21G06FP.PS/.PDF BAM-Material: Code=tha4ta
 Anwendung für Messung von Monitor- (Yr=2.5) und Drucker Ausgabe



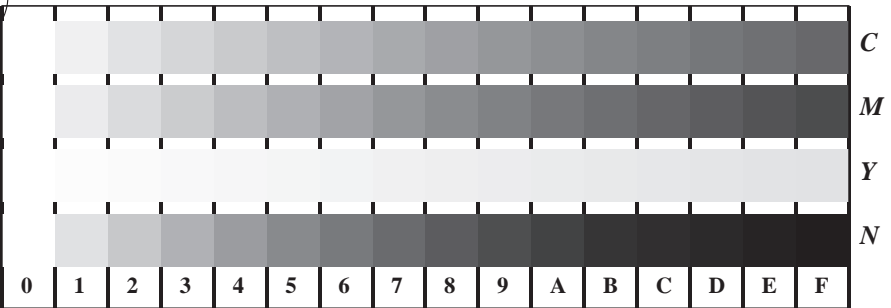


Bild B4w: 16 gleichabständige Stufen W-C, W-M, W-Y und W-N; PS-Oper. *olv* setrgbcolor* (only)

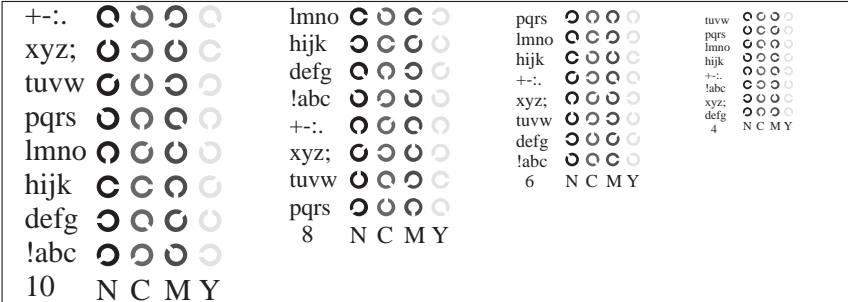


Bild B5w: Schrift und Landoltringe N, M, C und Y; PS-Operator *olv* setrgbcolor* (only)

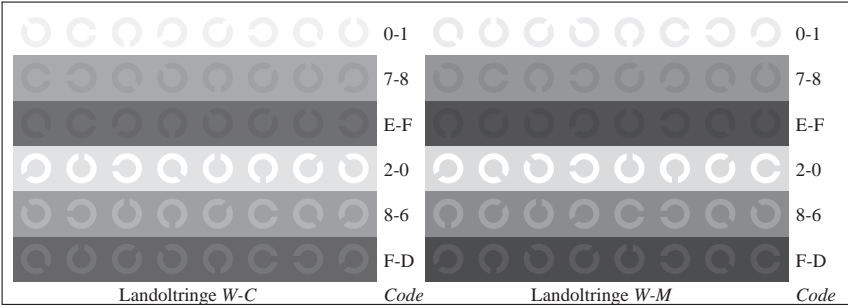


Bild B6w: Landoltringe W-C und W-M; PS-Operator *olv* setrgbcolor* (only)

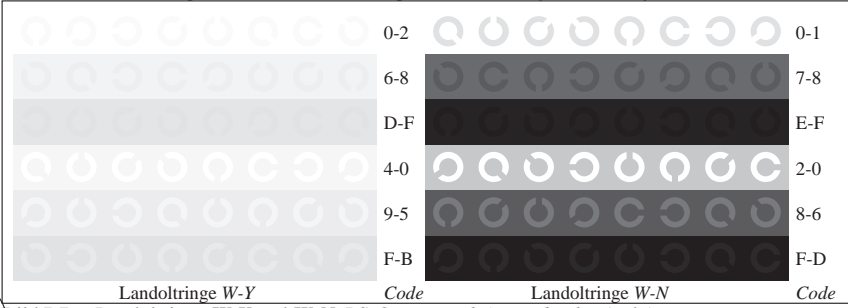


Bild B7w: Landoltringe W-Y und W-N; PS-Operator *olv* setrgbcolor* (only)

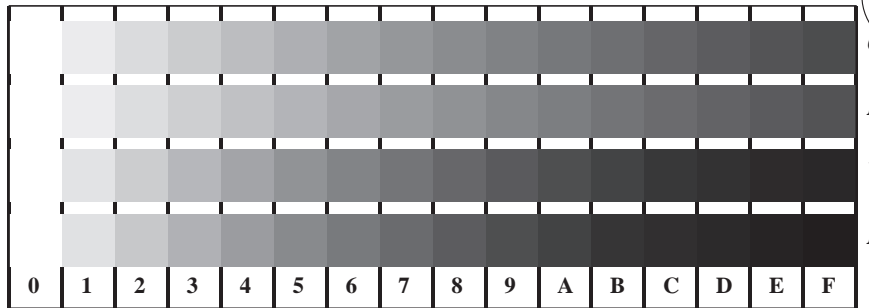


Bild D4w: 16 gleichabständige Stufen W-O, W-L, W-V und W-N; PS-Operator *olv* setrgbcolor / w* setgray*

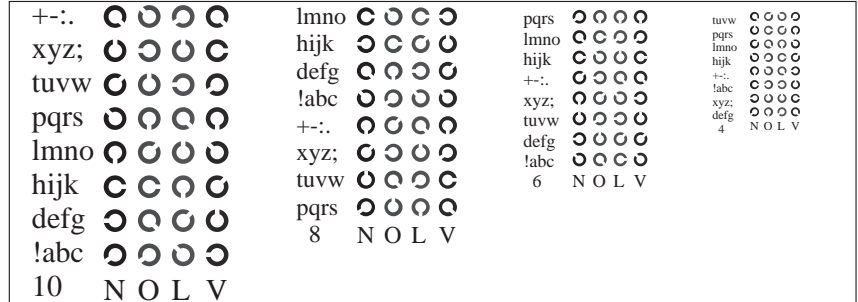


Bild D5w: Schrift und Landoltringe N, O, L und V; PS-Operator *olv* setrgbcolor / w* setgray*

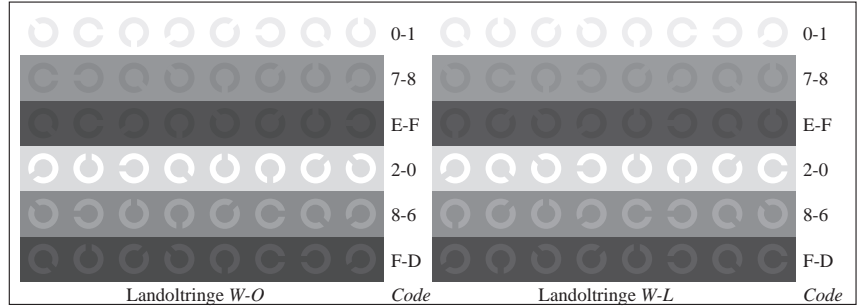


Bild D6w: Landoltringe W-O und W-L; PS-Operator *olv* setrgbcolor / w* setgray*

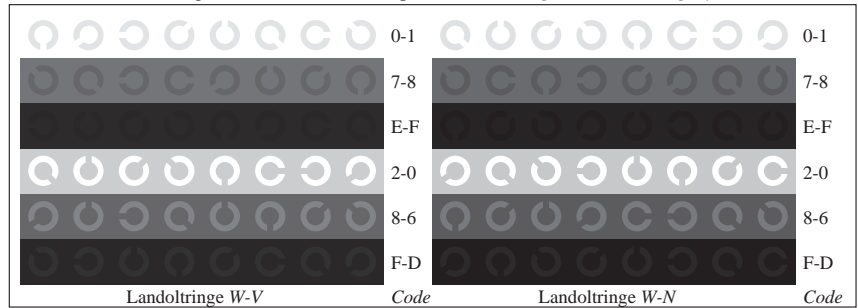


Bild D7w: Landoltringe W-V und W-N; PS-Operator *olv* setrgbcolor / w* setgray*

Siehe ähnliche Dateien: <http://www.ps.bam.de/LG21/LG21.HTM>
 Information, Bestellung: <http://www.ps.bam.de> Version 2.0, io=1,6; iORS; oORS, CIELAB

BAM-Registrierung: 20030101-LG21/10S/S21G16FP.PS/.PDF BAM-Material: Code=tha4ta
 Anwendung für Messung von Monitor- (Yr=2.5) und Drucker Ausgabe

Siehe ähnliche Dateien: <http://www.ps.bam.de/LG21/LG21.HTM>
 Information, Bestellung: <http://www.ps.bam.de> Version 2.0, io=1,6; iORS; oORS, CIELAB

BAM-Registrierung: 20030101-LG21/10S/S21G26FP.PS/.PDF BAM-Material: Code=tha4ta
 Anwendung für Messung von Monitor- (Yr=2.5) und Drucker Ausgabe

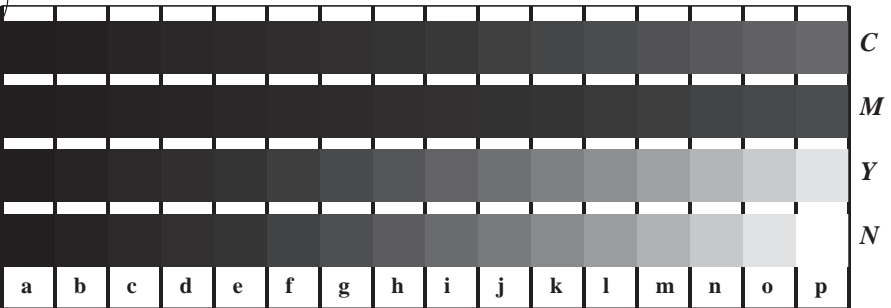


Bild B4n: 16 gleichabständige Stufen N-C, N-M, N-Y und N-W; PS-Oper. *olv* setrgbcolor / w* setgray*

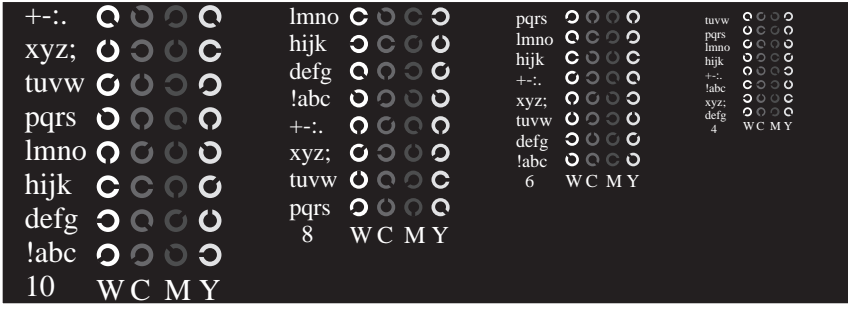


Bild B5n: Schrift und Landoltringe W, M, C und Y; PS-Operator *olv* setrgbcolor / w* setgray*

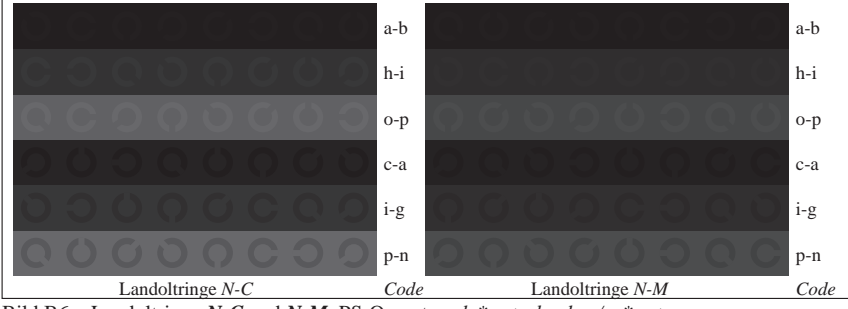


Bild B6n: Landoltringe N-C und N-M; PS-Operator *olv* setrgbcolor / w* setgray*

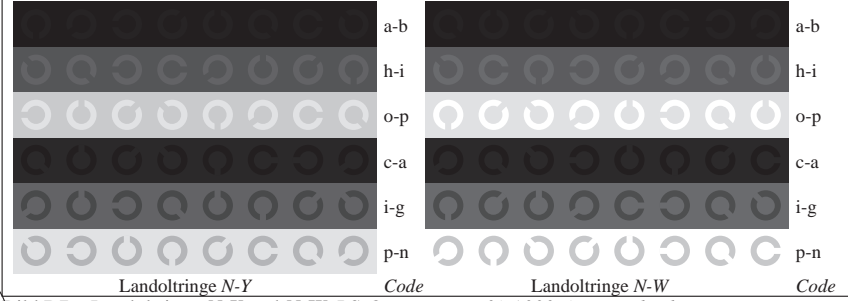
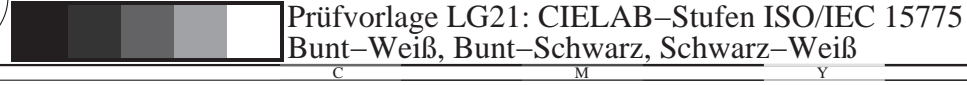


Bild B7n: Landoltringe N-Y und N-W; PS-Operator *cmv0* / 000n* setcmykcolor*



Prüfvorlage LG21: CIELAB-Stufen ISO/IEC 15775
 Bunt-Weiß, Bunt-Schwarz, Schwarz-Weiß

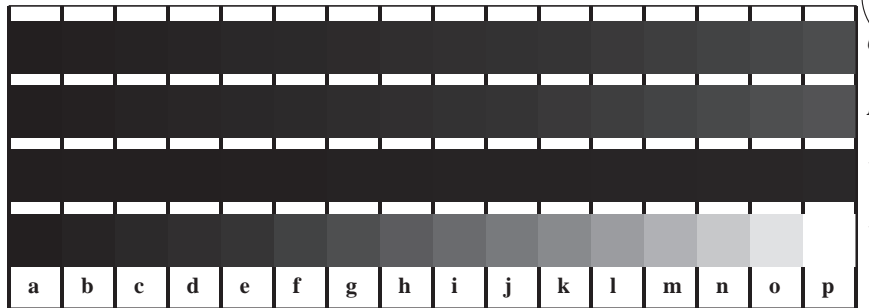


Bild D4n: 16 gleichabständige Stufen N-O, N-L, N-V und N-W; PS-Operator *olv* setrgbcolor (only)*

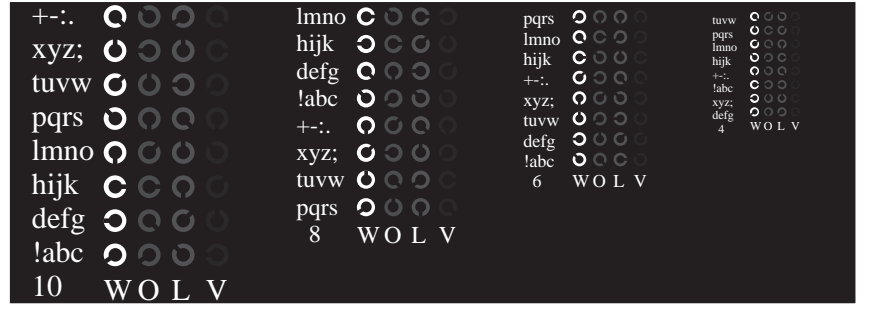


Bild D5n: Schrift und Landoltringe W, O, L und V; PS-Operator *olv* setrgbcolor (only)*

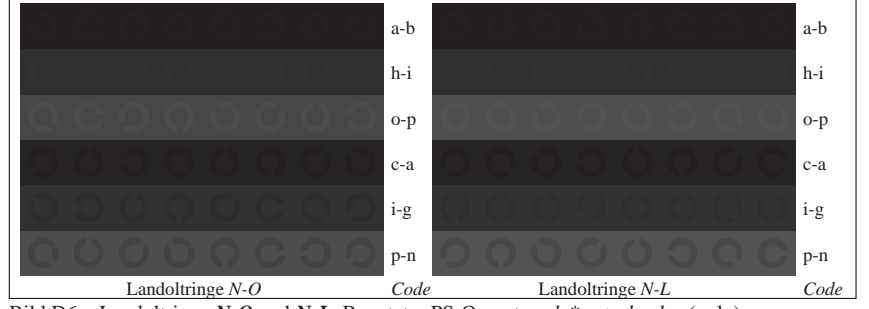


Bild D6n: Landoltringe N-O und N-L; Benutzer PS-Operator *olv* setrgbcolor (only)*

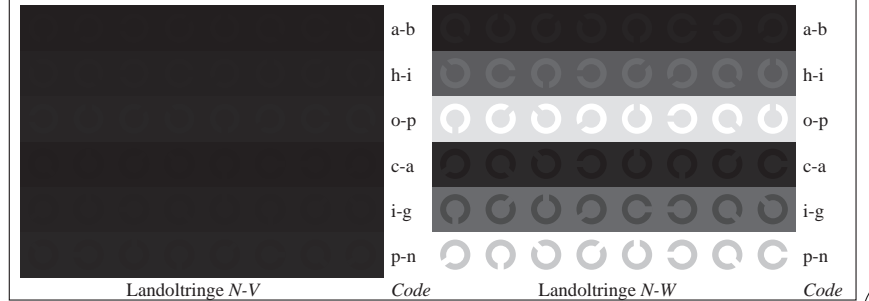


Bild D7n: Landoltringe N-V und N-W; PS-Operator *olv* setrgbcolor (only)*

Eingabe(ORS18): *olv* setrgbcolor*
 Ausgabe(ORS18): *000n* setcmykcolor*



Siehe ähnliche Dateien: <http://www.ps.bam.de/LG21/LG21.HTM>
 Information, Bestellung: <http://www.ps.bam.de> Version 2.0, io=1,6; iORS; oORS, CIELAB

BAM-Registrierung: 20030101-LG21/10S/S21G36FP.PS/.PDF BAM-Material: Code=tha4ta
 Anwendung für Messung von Monitor- (Yr=2.5) und Drucker Ausgabe

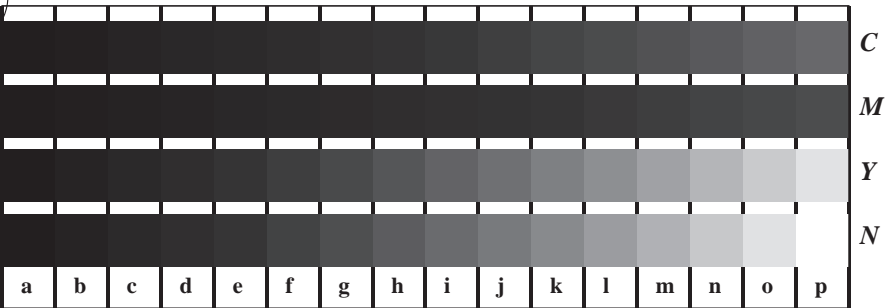


Bild B4n: 16 gleichabständige Stufen N-C, N-M, N-Y und N-W; PS-Oper. *olv* setrgbcolor / w* setgray*

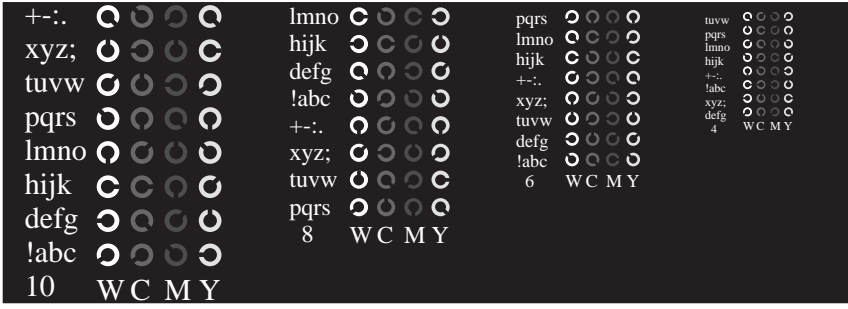


Bild B5n: Schrift und Landoltringe W, M, C und Y; PS-Operator *olv* setrgbcolor / w* setgray*

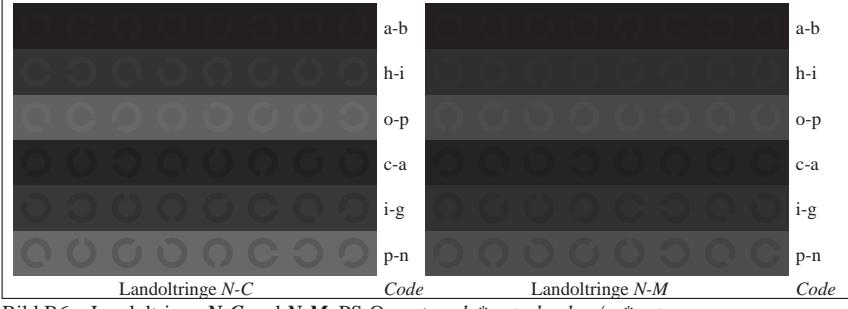


Bild B6n: Landoltringe N-C und N-M; PS-Operator *olv* setrgbcolor / w* setgray*

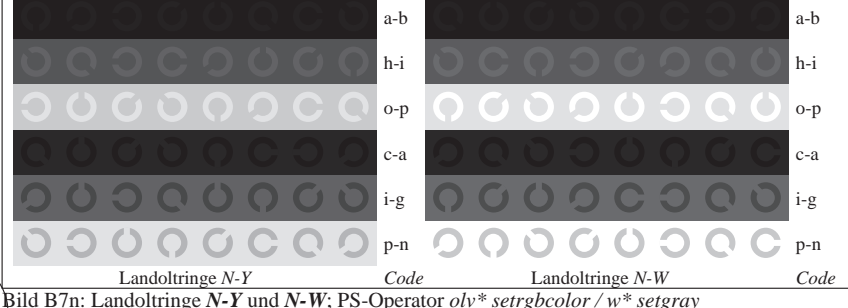


Bild B7n: Landoltringe N-Y und N-W; PS-Operator *olv* setrgbcolor / w* setgray*

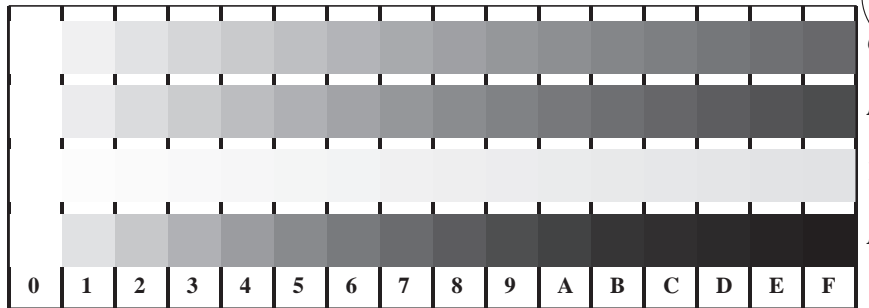
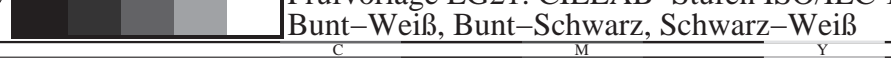


Bild B4w: 16 gleichabständige Stufen W-C, W-M, W-Y und W-N; PS-Oper. *olv* setrgbcolor (only)*

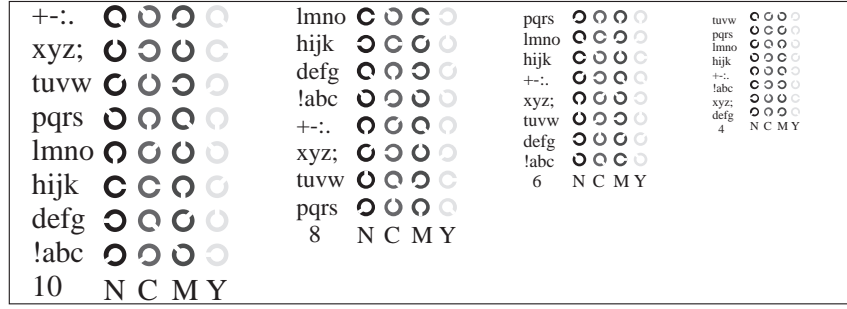


Bild B5w: Schrift und Landoltringe N, M, C und Y; PS-Operator *olv* setrgbcolor (only)*

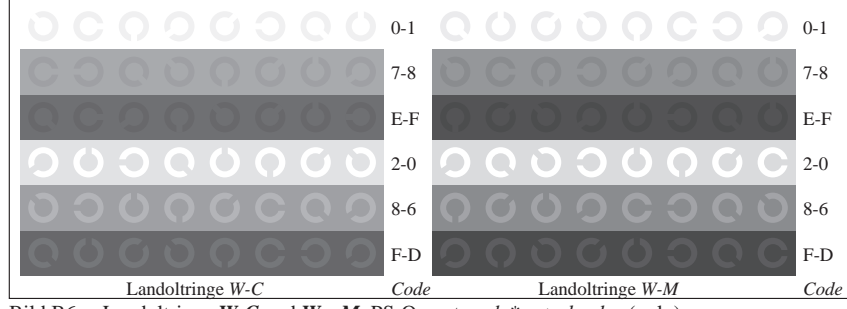


Bild B6w: Landoltringe W-C und W-M; PS-Operator *olv* setrgbcolor (only)*

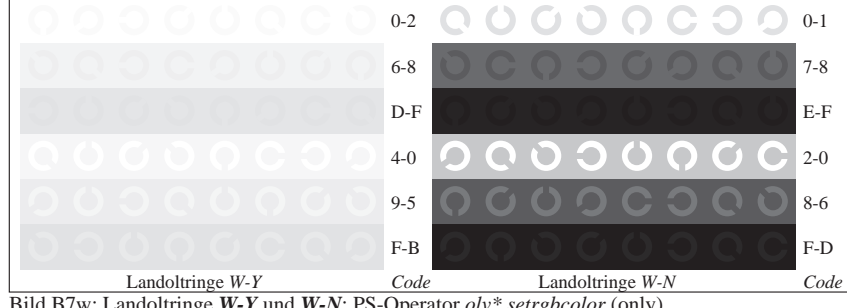
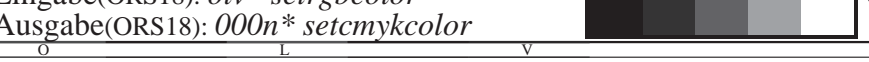


Bild B7w: Landoltringe W-Y und W-N; PS-Operator *olv* setrgbcolor (only)*



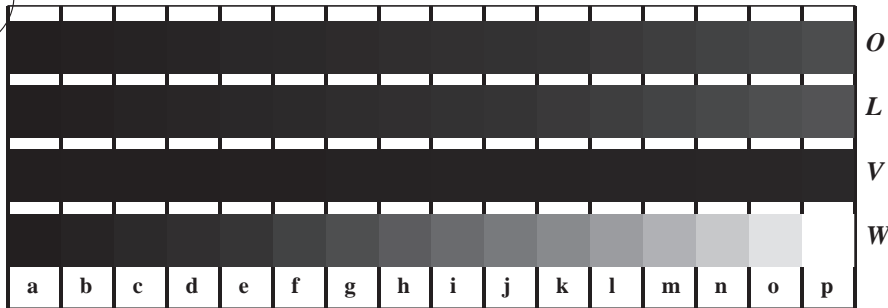


Bild D4n: 16 gleichabständige Stufen *N-O*, *N-L*, *N-V* und *N-W*; PS-Operator *olv* setrgbcolor* (only)

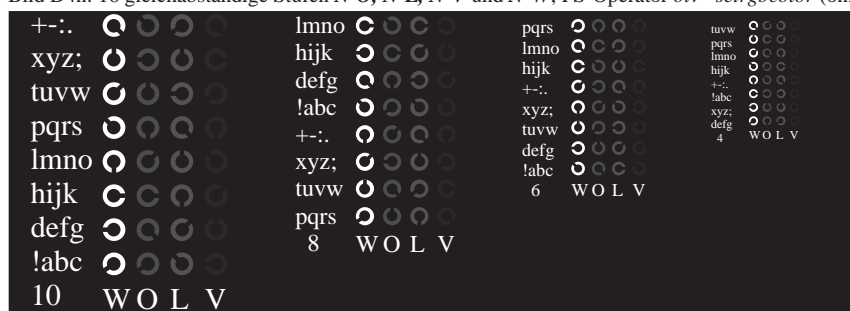


Bild D5n: Schrift und Landoltringe *W*, *O*, *L* und *V*; PS-Operator *olv* setrgbcolor* (only)

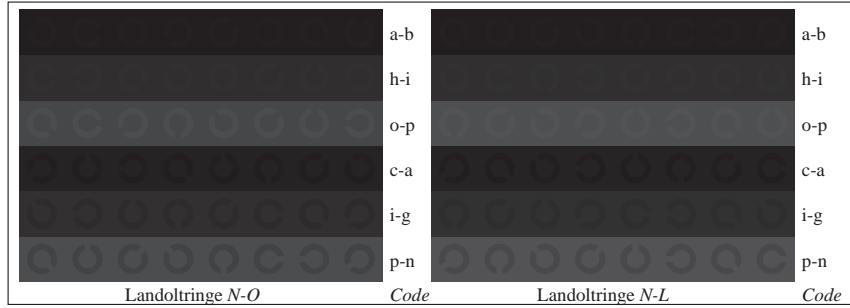


Bild D6n: Landoltringe *N-O* und *N-L*; Benutzer PS-Operator *olv* setrgbcolor* (only)

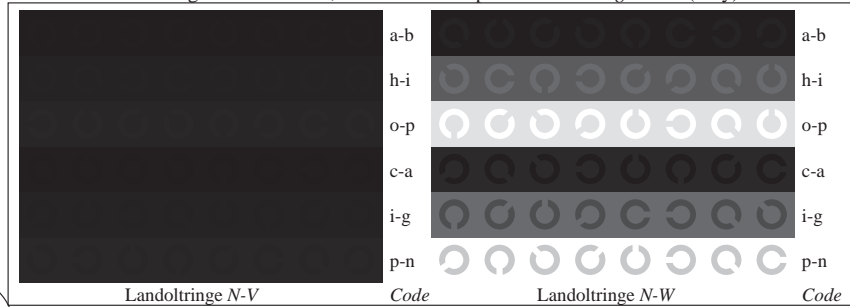


Bild D7n: Landoltringe *N-V* und *N-W*; PS-Operator *olv* setrgbcolor* (only)

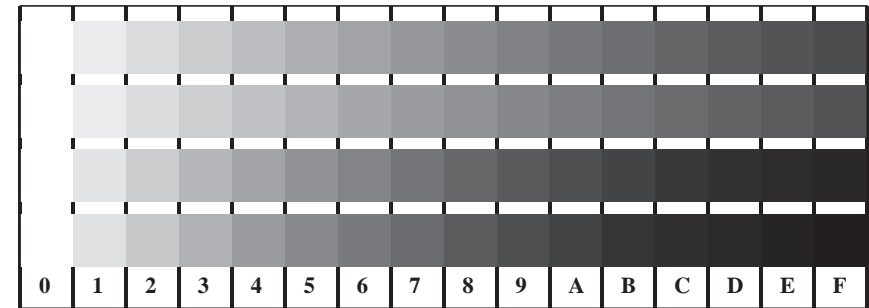


Bild D4w: 16 gleichabständige Stufen *W-O*, *W-L*, *W-V* und *W-N*; PS-Operator *olv* setrgbcolor / w* setgray*

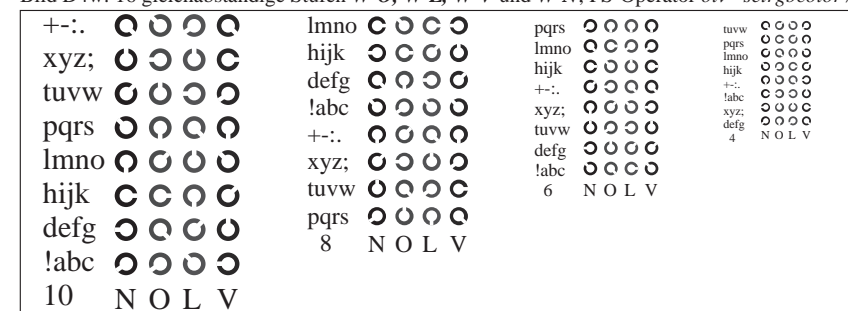


Bild D5w: Schrift und Landoltringe *N*, *O*, *L* und *V*; PS-Operator *olv* setrgbcolor / w* setgray*

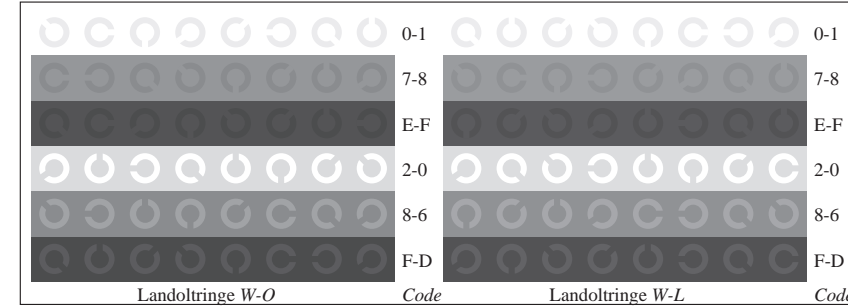


Bild D6w: Landoltringe *W-O* und *W-L*; PS-Operator *olv* setrgbcolor / w* setgray*

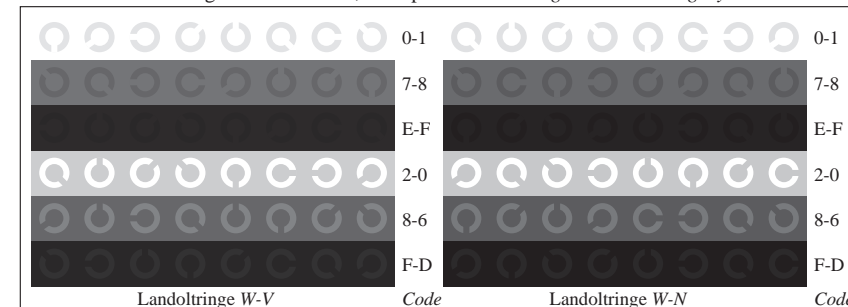


Bild D7w: Landoltringe *W-V* und *W-N*; PS-Operator *olv* setrgbcolor / w* setgray*

Siehe ähnliche Dateien: <http://www.ps.bam.de/LG21/LG21.HTM>
 Information, Bestellung: <http://www.ps.bam.de> Version 2.0, io=1,6; iORS; oORS, CIELAB

BAM-Registrierung: 20030101-LG21/10S/S21G46FP.PS/.PDF BAM-Material: Code=tha4ta
 Anwendung für Messung von Monitor- (Yr=2.5) und Drucker Ausgabe