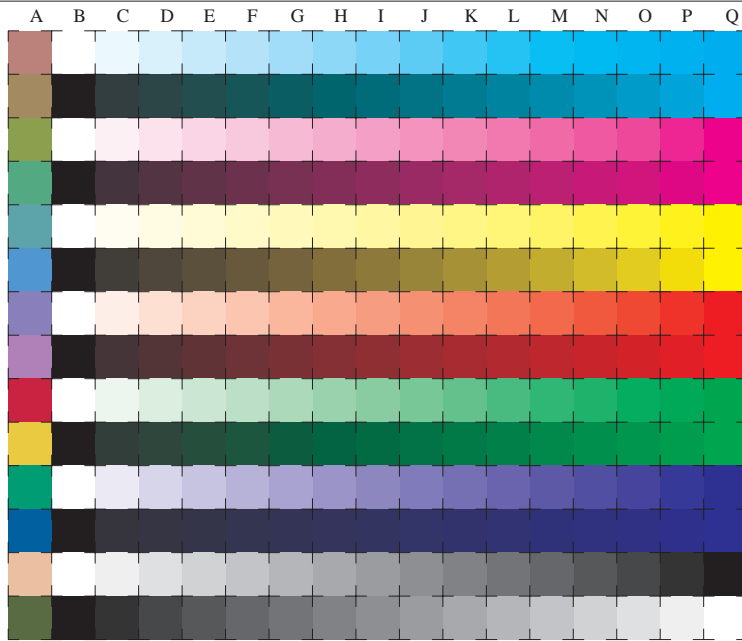


Siehe ähnliche Dateien: <http://www.ps.bam.de/LG21/LG21.HTM>  
Information, Bestellung: <http://www.ps.bam.de> Version 2.0, io=1,0; iORS; oORS; CIELAB



benutzte Koordinate  
Quadrate  
C  
o11\*  
0lv\*  
111\*  
M  
o0v\*  
11v\*  
Y  
o10\*  
1lv\*  
O  
o00\*  
o1v\*  
L  
o10\*  
o11\*  
V  
o0v\*  
o1v\*  
N/W  
w\*

16 gleichständige CIELAB-Stufen: C-W, C-N, M-W, M-N, Y-W, Y-N, O-W, O-N, L-W, L-N, V-W, V-N, N-W (ob\*), W-N (w\*) und 14 CIE-Testfarben (links)

Prüfvorlage LG21: CIELAB-Stufen ISO/IEC 15775  
Bunt-Weiß, Bunt-Schwarz, Schwarz-Weiß

Eingabe(ORS18): olv\* setrgbcolor  
Ausgabe(ORS18): cmy0\*/000n\* setcmykcolor

BAM-Registrierung: 20030101-LG21/L21G00F1.PS/.TXT  
Anwendung für Messung von Monitor- (Y=2,5) und Druckeransgabe  
BAM-Material: Code=hhdda