

Siehe ähnliche Dateien: <http://www.ps.bam.de/LG21/LG21.HTM>
 Information, Bestellung: <http://www.ps.bam.de> Version 2.0, io=1,1

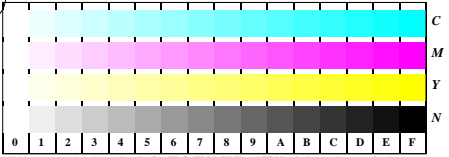


Bild B4w: 16 gleichabständige Stufen W-C, W-M, W-Y und W-N; PS-Oper. *olv* setrgbcolor* (only)

+.: xyz: tuvw: pqrs: lmno: hijk: defg: !abc: 10:	imno: hijk: defg: !abc: xyz: tuvw: pqrs: 8:	pqrs: lmno: hijk: +.: xyz: tuvw: defg: !abc: 6:	new: old: 1: 2: 3: 4: 5: 6: 7: 8: 9: A: B: C: D: E: F:
N C M Y			

Bild B5w: Schrift und Landoltringe N, M, C und Y; PS-Operator *olv* setrgbcolor* (only)

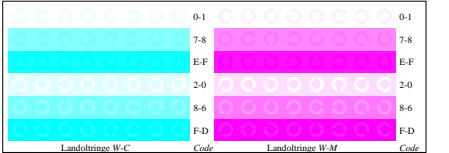


Bild B6w: Landoltringe W-C und W-M; PS-Operator *olv* setrgbcolor* (only)

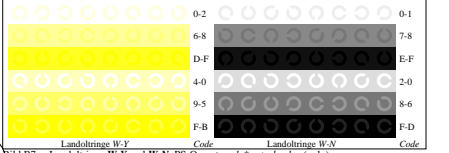


Bild B7w: Landoltringe W-Y und W-N; PS-Operator *olv* setrgbcolor* (only)

Prüfvorlage LG21: CIELAB–Stufen ISO/IEC 15775
 Bunt–Weiß, Bunt–Schwarz, Schwarz–Weiß

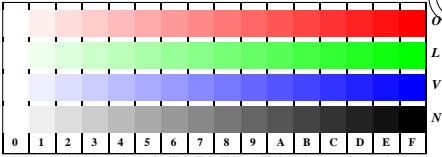


Bild D4w: 16 gleichabständige Stufen W-O, W-L, W-V und W-N; PS-Operator *olv* setrgbcolor / w* setrg*

+.: xyz: tuvw: pqrs: lmno: hijk: defg: !abc: 10:	imno: hijk: defg: !abc: xyz: tuvw: pqrs: 8:	pqrs: lmno: hijk: +.: xyz: tuvw: defg: !abc: 6:	new: old: 1: 2: 3: 4: 5: 6: 7: 8: 9: A: B: C: D: E: F:
N O L V			

Bild D5w: Schrift und Landoltringe N, O, L und V; PS-Operator *olv* setrgbcolor / w* setrg*

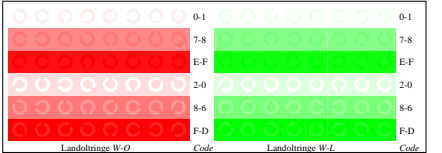


Bild D6w: Landoltringe W-O und W-L; PS-Operator *olv* setrgbcolor / w* setrg*

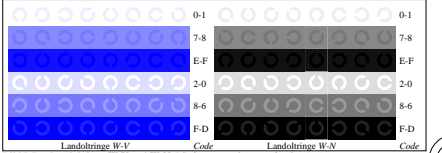


Bild D7w: Landoltringe W-V und W-N; PS-Operator *olv* setrgbcolor / w* setrg*

Eingabe(ORS18): *olv* setrgbcolor*
 Ausgabe(ORS18): keine Änderung

BAM-Registrierung: 20030101-LG21/L21G00N2.PS/.TXT
 Anwendung für Messung von Monitor- (Y=2.5) und Druckeransatz
 BAM-Material: Code=hdta