

Siehe ähnliche Dateien: <http://www.ps.bam.de/LG21/LG21.HTM>
 Information, Bestellung: <http://www.ps.bam.de> Version 2.0, io=1,1



Bild B4n: 16 gleichabständige Stufen N-C, N-M, N-Y und N-W; PS-Oper. *olv* setrgbcolor / w* setgray*



Bild B5n: Schrift und Landoltringe W, M, C und Y; PS-Operator *olv* setrgbcolor / w* setgray*

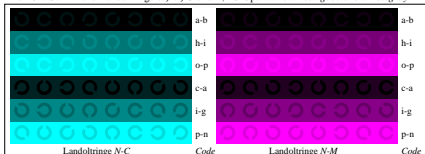


Bild B6n: Landoltringe N-C und N-M; PS-Operator *olv* setrgbcolor / w* setgray*

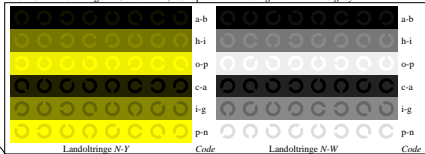


Bild B7n: Landoltringe N-Y und N-W; PS-Operator *olv* setrgbcolor / w* setgray*

Prüfvorlage LG21: CIELAB-Systeme ISO/IEC 15775
 Bunt-Weiß, Bunt-Schwarz, Schwarz-Weiß



Bild B4w: 16 gleichabständige Stufen W-C, W-M, W-Y und W-N; PS-Oper. *olv* setrgbcolor (only)*

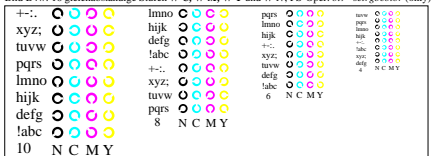


Bild B5w: Schrift und Landoltringe N, M, C und Y; PS-Operator *olv* setrgbcolor (only)*

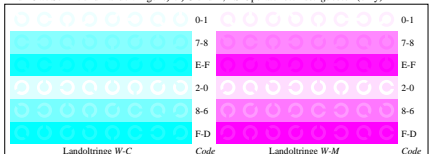


Bild B6w: Landoltringe W-C und W-M; PS-Operator *olv* setrgbcolor (only)*

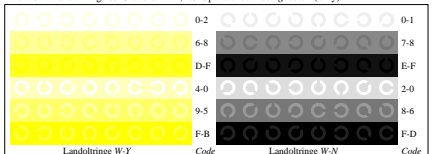


Bild B7w: Landoltringe W-Y und W-N; PS-Operator *olv* setrgbcolor (only)*

Eingabe(ORS18): *olv* setrgbcolor*
 Ausgabe(ORS18): keine Änderung

BAM-Registrierung: 20030101-LG21/L21G00N4.PS.TXT
 Anwendung für Messung von Monitor- (Y=2.5) und Druckeransatz abe
 BAM-Material: Code=hd4ta