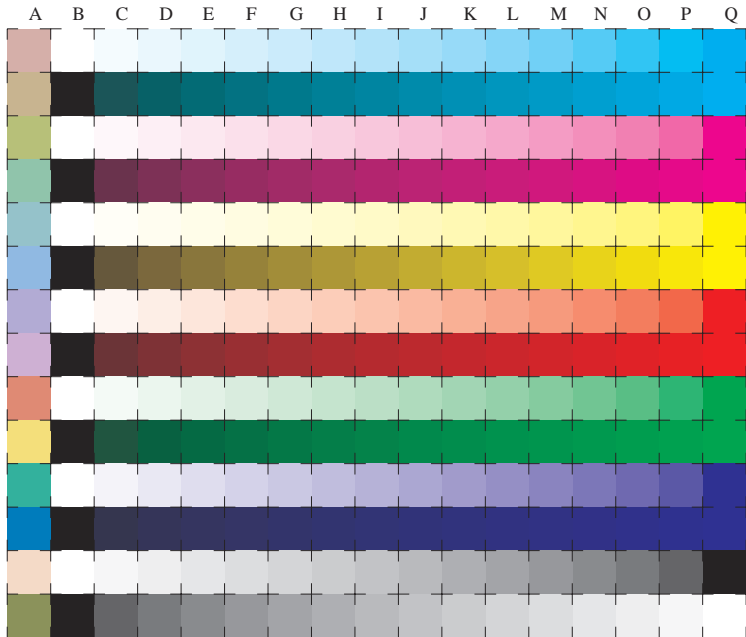


Siehe ähnliche Dateien: <http://www.ps.bam.de/LG21/LG21.HTM>
 Information, Bestellung: <http://www.ps.bam.de> Version 2.0, io=1,0; iORS; oORS; CIELAB



benutzte Koordinate
 Quadrate
 011*
C
 01v*
 111*
M
 00v*
 11v*
Y
 010*
 11v*
O
 000*
 01v*
L
 010*
 011*
V
 00v*
 01v*
N/W
 w*

16 gleichständige CIELAB-Stufen: C-W, C-N, M-W, M-N, Y-W, Y-N, O-W, O-N, L-W, L-N, V-W, V-N, N-W (ob*), W-N (w*) und 14 CIE-Testfarben (links)

Prüfvorlage LG21: CIELAB-Stufen ISO/IEC 15775
 Bunt-Weiß, Bunt-Schwarz, Schwarz-Weiß

Eingabe(ORS18): *olv* setrgbcolor*
 Ausgabe(ORS18): *cmY0*/000n* setcmYcolor*

BAM-Registrierung: 20030101-LG21/10Q/Q21G00F1.PS/.TXT BAM-Material: Code=hhdda
 Anwendung für Messung von Monitor- (Y=2,5) und Druckeransgabe