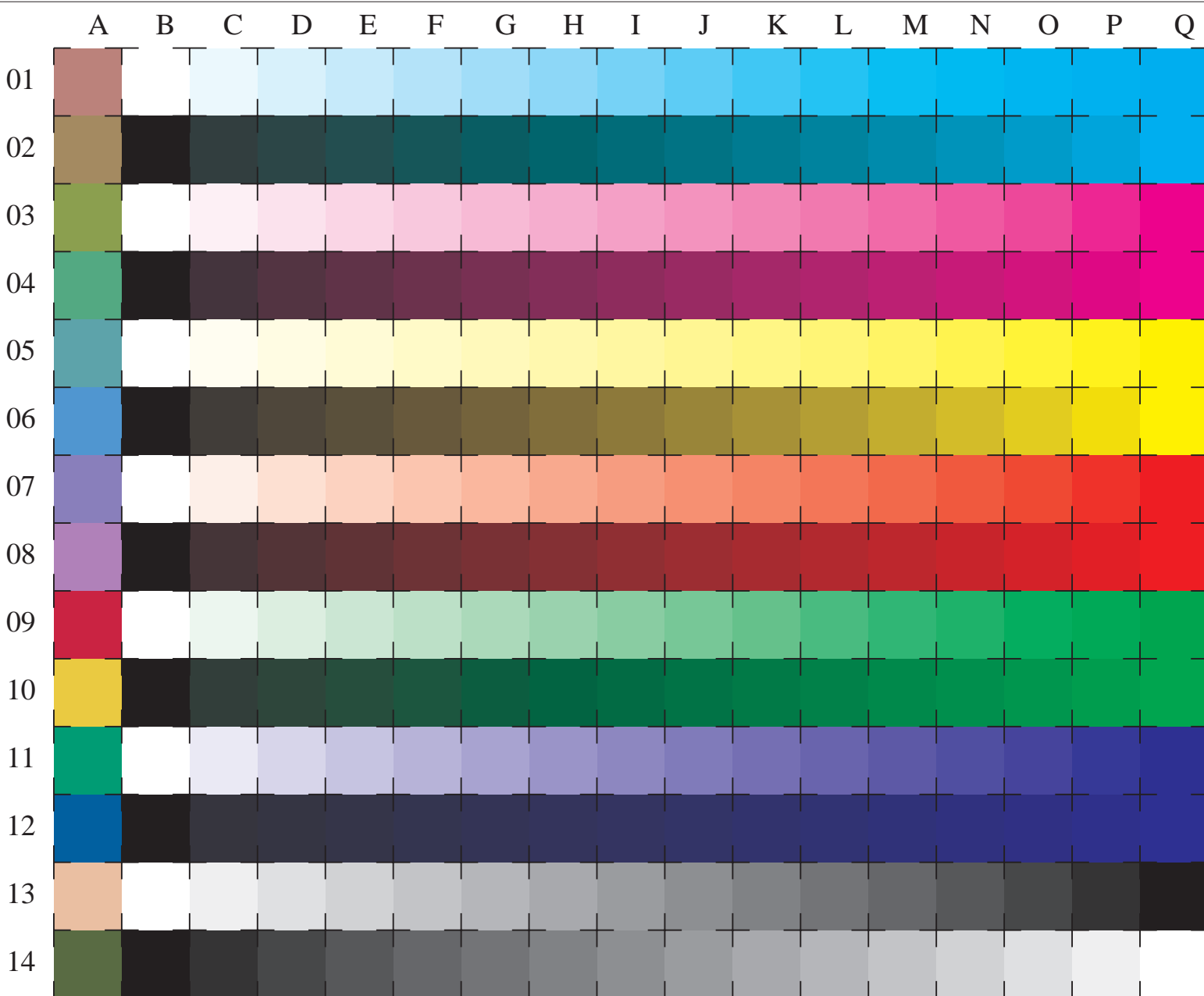


Siehe ähnliche Dateien: <http://www.ps.bam.de/LG22/LG22.HTM>
 Information, Bestellung: <http://www.ps.bam.de> Version 2.0, io=5,0; iORS; oORS, CIELAB



benutzte Koordinate
 Quadrate
 01 LAB* ORS18
C 02 LAB* ORS18
 03 LAB* ORS18
M 04 LAB* ORS18
 05 LAB* ORS18
Y 06 LAB* ORS18
 07 LAB* ORS18
O 08 LAB* ORS18
 09 LAB* ORS18
L 10 LAB* ORS18
 11 LAB* ORS18
V 12 LAB* ORS18
 13 LAB* ORS18
N/W 14 LAB* ORS18

BAM-Registrierung: 20030101-LG22/10L/L22G00FP.PS/.PDF BAM-Material: Code=th4ta
 Anwendung für Messung von Monitor- (Yr=2.5) und Drucker Ausgabe

16 gleichabständige CIELAB-Stufen: C-W, C-N, M-W, M-N, Y-W, Y-N, O-W, O-N, L-W, L-N, V-W, V-N, N-W, W-N und 14 CIE-Testfarben (links)

Prüfvorlage LG22: CIELAB-Stufen ISO/IEC 15775
 Bunt-Weiß, Bunt-Schwarz, Schwarz-Weiß

Eingabe(ORS18): LAB* setcolor
 Ausgabe(ORS18): cmy0* / 000n* setmykcolor

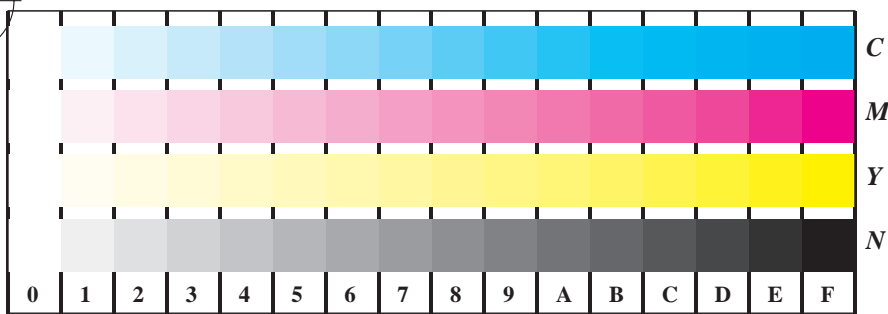


Bild D4w: 16 gleichabständige Stufen W-C, W-M, W-Y und W-N; PS operator LAB* setcolor

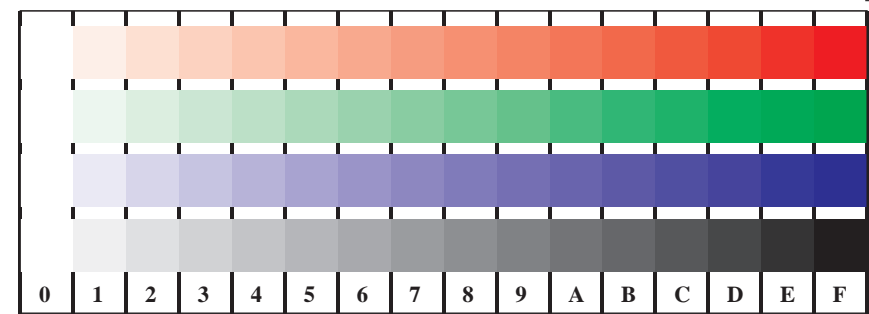
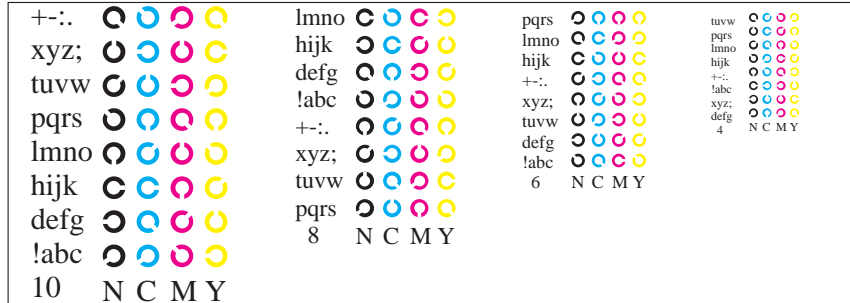
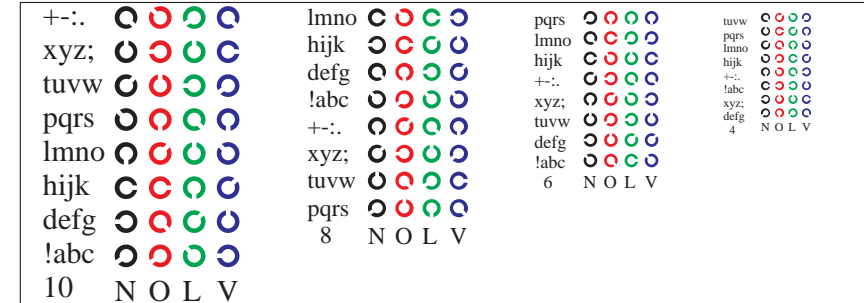


Bild D4w: 16 gleichabständige Stufen W-O, W-L, W-V und W-N; PS-Operator LAB* setcolor



Siehe ähnliche Dateien: <http://www.ps.bam.de/LG22/LG22.HTM>
 Information, Bestellung: <http://www.ps.bam.de> Version 2.0, io=5,0; iORS; oORS, CIELAB

BAM-Registrierung: 20030101-LG22/10L/L22G10FP.PS/.PDF BAM-Material: Code=tha4ta
 Anwendung für Messung für Monitor- (Yr=2.5) und Drucker Ausgabe

Bild B5w: Schrift und Landoltringe N, C, M und Y; PS-Operator LAB* setcolor

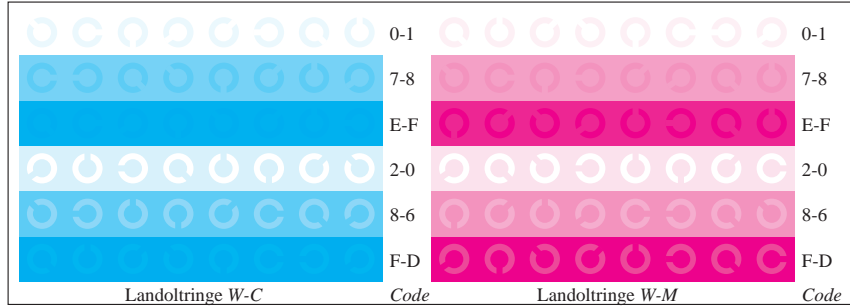


Bild D5w: Schrift und Landoltringe N, O, L und V; PS-Operator LAB* setcolor

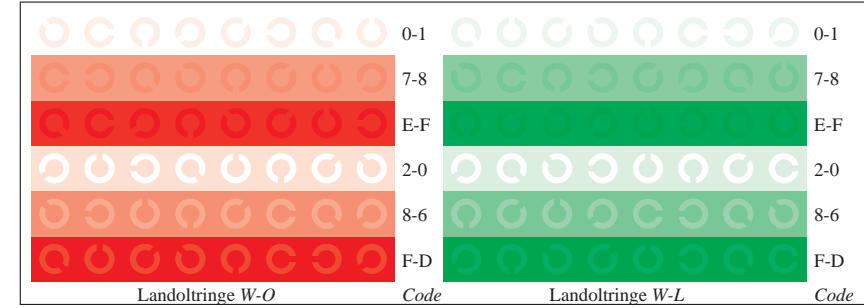


Bild B6w: Landoltringe W-C und W-M; PS-Operator LAB* setcolor

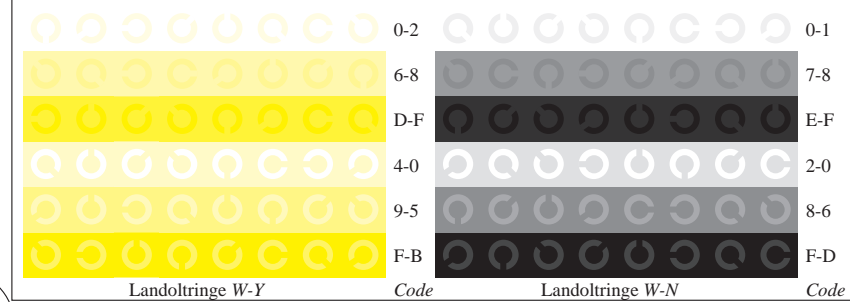


Bild D6w: Landoltringe W-O und W-L; PS-Operator LAB* setcolor

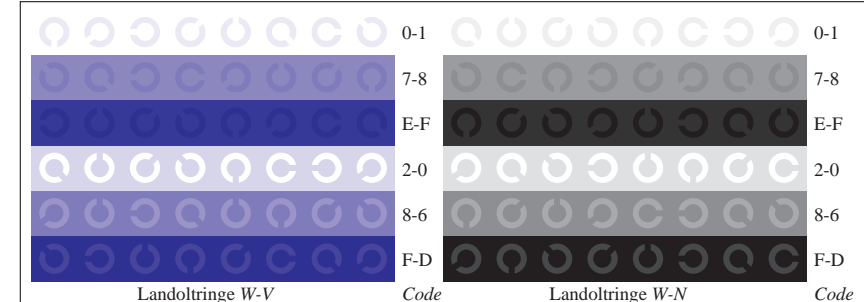
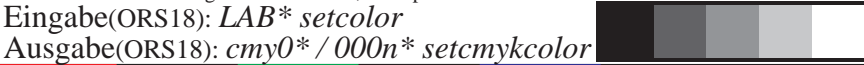


Bild B7w: Landoltringe W-Y und W-N; PS-Operator LAB* setcolor



Bild D7w: Landoltringe W-V und W-N; PS-Operator LAB* setcolor



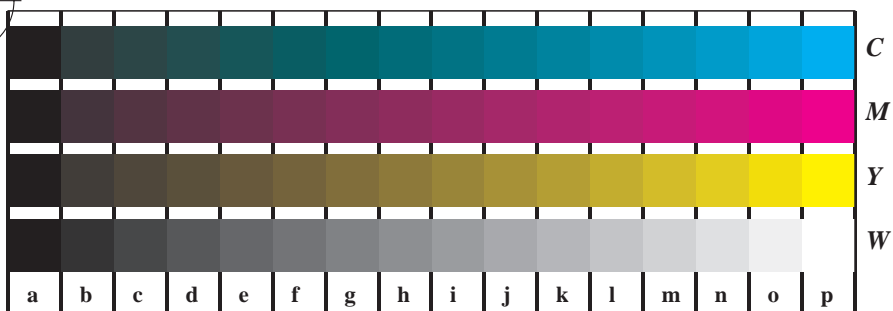


Bild B4n: 16 gleichabständige Stufen W-C, W-M, W-Y und W-N; PS operator LAB* setcolor



Bild D5n: Schrift und Landoltringe W, C, M und Y; PS-Operator LAB* setcolor

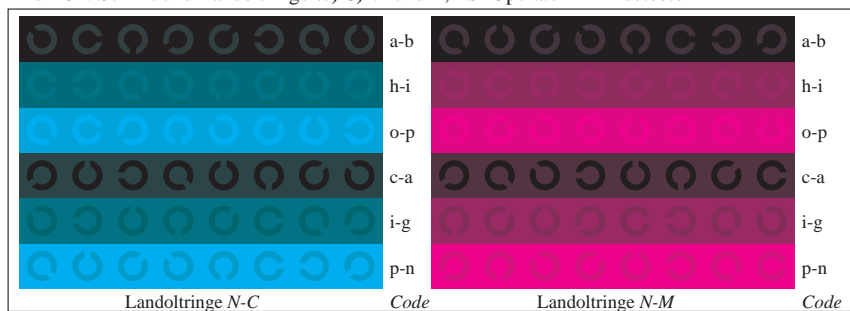


Bild B6n: Landoltringe N-C und N-M; PS-Operator LAB* setcolor

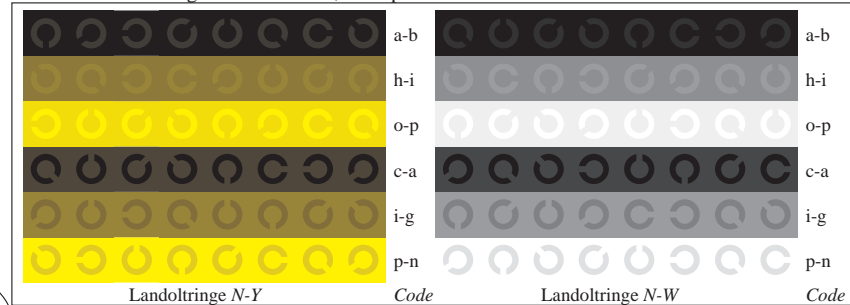


Bild B7n: Landoltringe W-Y und W-N; PS-Operator LAB* setcolor

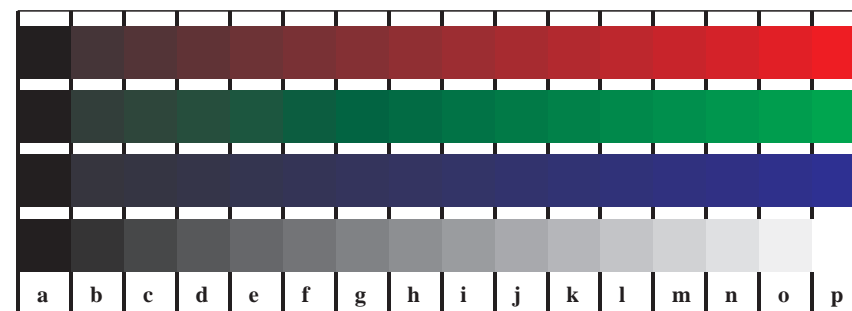


Bild D4n: 16 gleichabständige Stufen W-O, W-L, W-V und W-N; PS-Operator LAB* setcolor

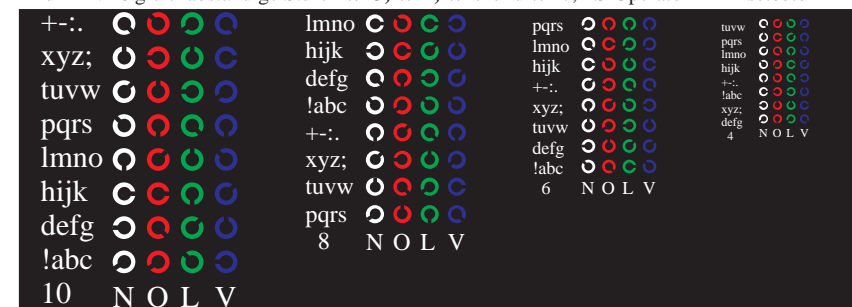


Bild D5n: Schrift und Landoltringe W, O, L und V; PS-Operator LAB* setcolor

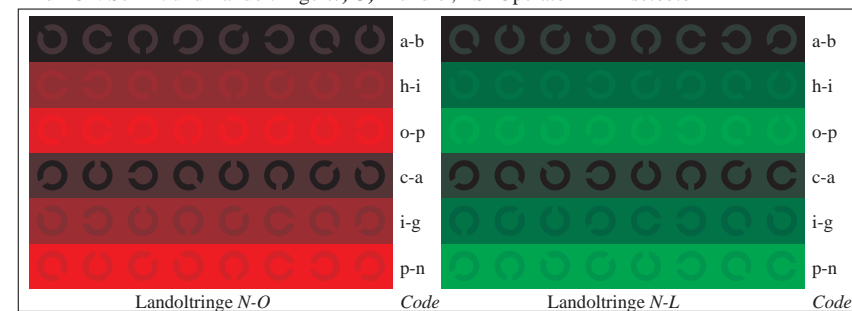


Bild D6n: Landoltringe N-O und N-L; PS-Operator LAB* setcolor

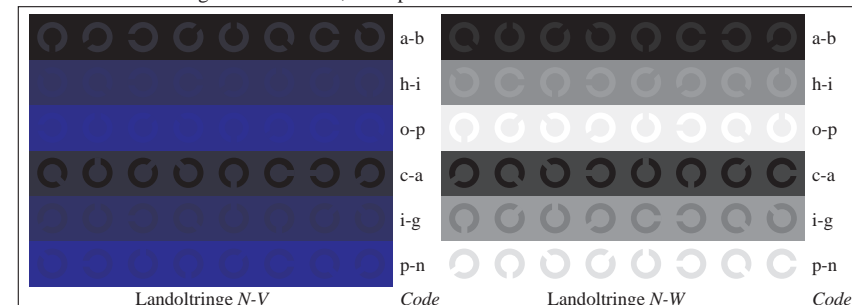
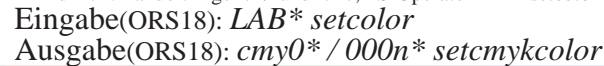


Bild D7n: Landoltringe N-V und N-N; PS-Operator LAB* setcolor



Siehe ähnliche Dateien: <http://www.ps.bam.de/LG22/LG22.HTM>
 Information, Bestellung: <http://www.ps.bam.de> Version 2.0, io=5,0; iORS; oORS, CIELAB

BAM-Registrierung: 20030101-LG22/10L/L22G20FP.PS/.PDF BAM-Material: Code=tha4ta
 Anwendung für Messung von Monitor- (Yr=2.5) und Drucker Ausgabe

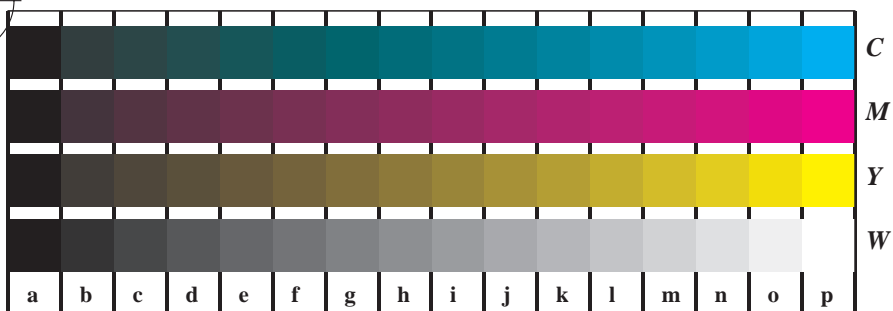


Bild B4n: 16 gleichabständige Stufen W-C, W-M, W-Y und W-N; PS operator LAB* setcolor



Bild D5n: Schrift und Landoltringe W, C, M und Y; PS-Operator LAB* setcolor

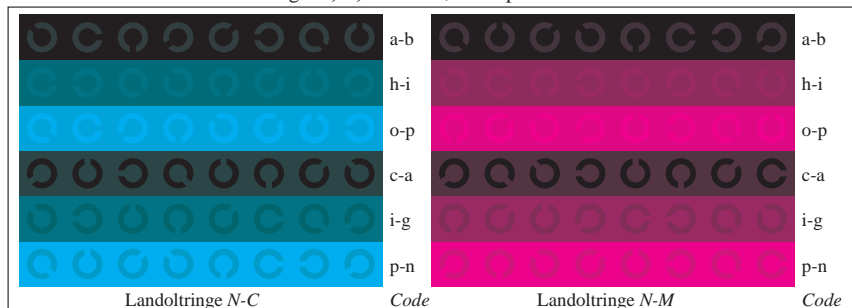


Bild B6n: Landoltringe N-C und N-M; PS-Operator LAB* setcolor

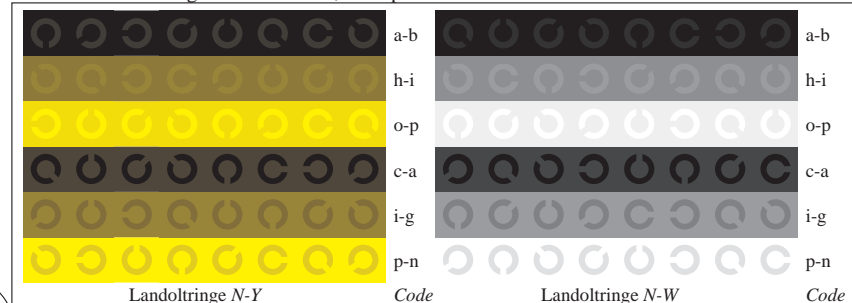


Bild B7n: Landoltringe W-Y und W-N; PS-Operator LAB* setcolor

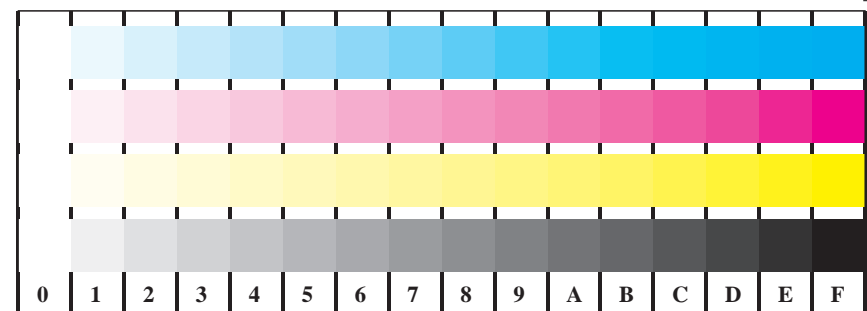


Bild D4w: 16 gleichabständige Stufen W-C, W-M, W-Y und W-N; PS operator LAB* setcolor

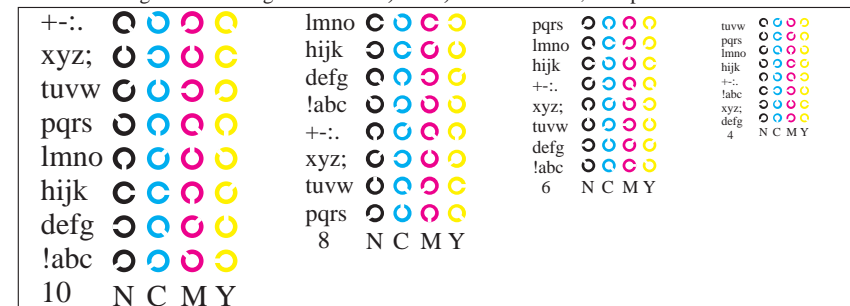


Bild B5w: Schrift und Landoltringe N, C, M und Y; PS-Operator LAB* setcolor

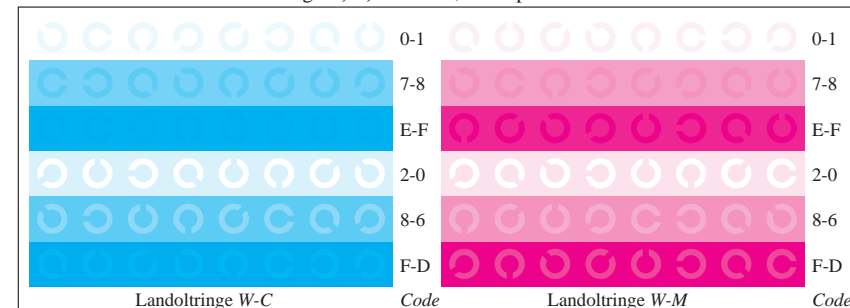


Bild B6w: Landoltringe W-C und W-M; PS-Operator LAB* setcolor

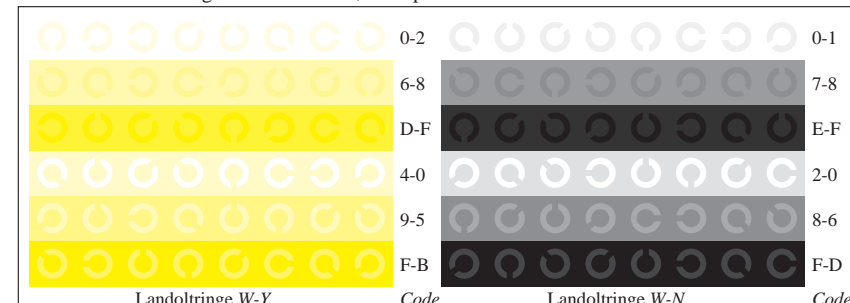
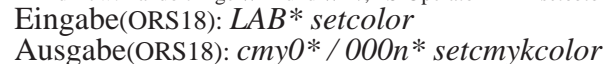


Bild B7w: Landoltringe W-Y und W-N; PS-Operator LAB* setcolor



Siehe ähnliche Dateien: <http://www.ps.bam.de/LG22/LG22.HTM>
 Information, Bestellung: <http://www.ps.bam.de> Version 2.0, io=5,0; iORS; oORS, CIELAB

BAM-Registrierung: 20030101-LG22/10L/L22G30FP.PS/.PDF BAM-Material: Code=tha4ta
 Anwendung für Messung von Monitor- (Yr=2.5) und Druckeranfrage



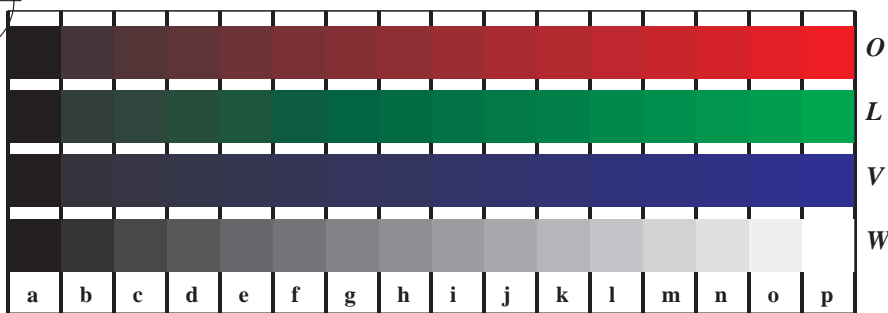


Bild D4n: 16 gleichabständige Stufen W-O, W-L, W-V und W-N; PS-Operator LAB* setcolor



Bild D5n: Schrift und Landoltringe W, O, L und V; PS-Operator LAB* setcolor

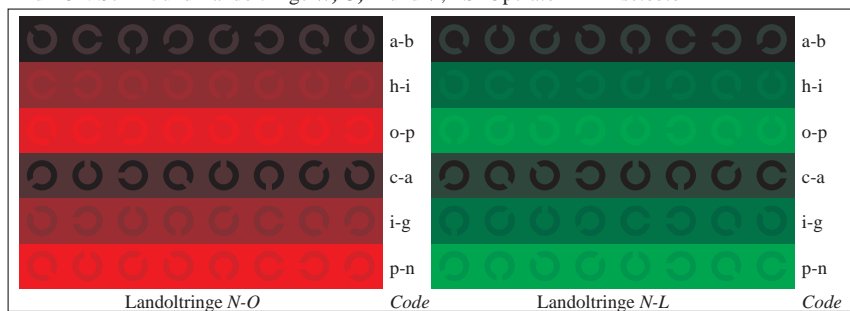


Bild D6n: Landoltringe N-O und N-L; PS-Operator LAB* setcolor

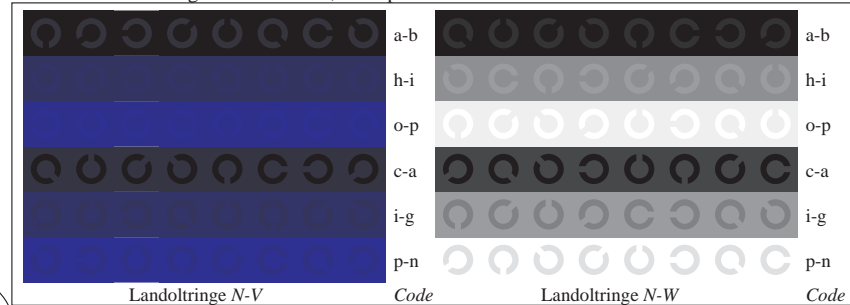


Bild D7n: Landoltringe N-V und N-W; PS-Operator LAB* setcolor

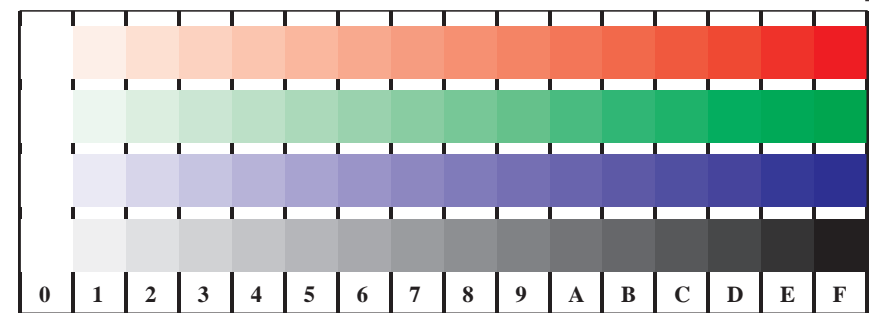


Bild D4w: 16 gleichabständige Stufen W-O, W-L, W-V und W-N; PS-Operator LAB* setcolor

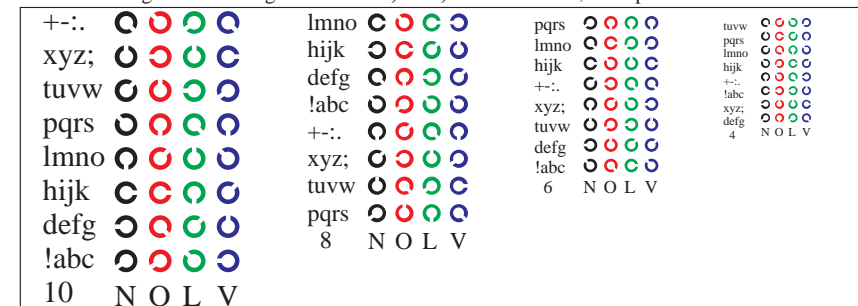


Bild D5w: Schrift und Landoltringe N, O, L und V; PS-Operator LAB* setcolor

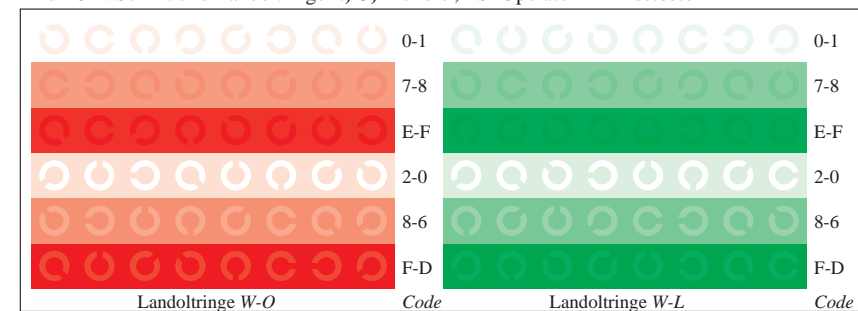


Bild D6w: Landoltringe W-O und W-L; PS-Operator LAB* setcolor

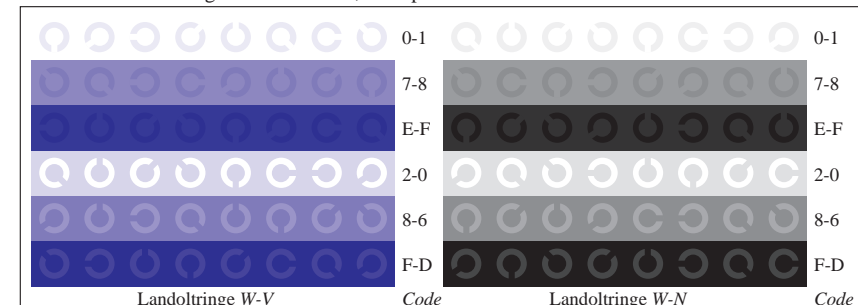
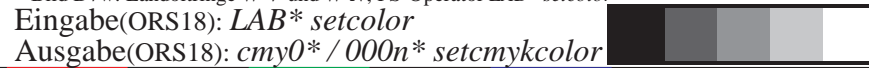


Bild D7w: Landoltringe W-V und W-N; PS-Operator LAB* setcolor



Siehe ähnliche Dateien: <http://www.ps.bam.de/LG22/LG22.HTM>
 Information, Bestellung: <http://www.ps.bam.de> Version 2.0, io=5,0; iORS; oORS, CIELAB

BAM-Registrierung: 20030101-LG22/10L/L22G40FP.PS/.PDF BAM-Material: Code=tha4ta
 Anwendung für Messung von Monitor- (Yr=2.5) und Drucker Ausgabe