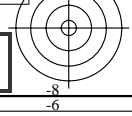
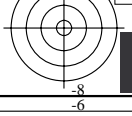
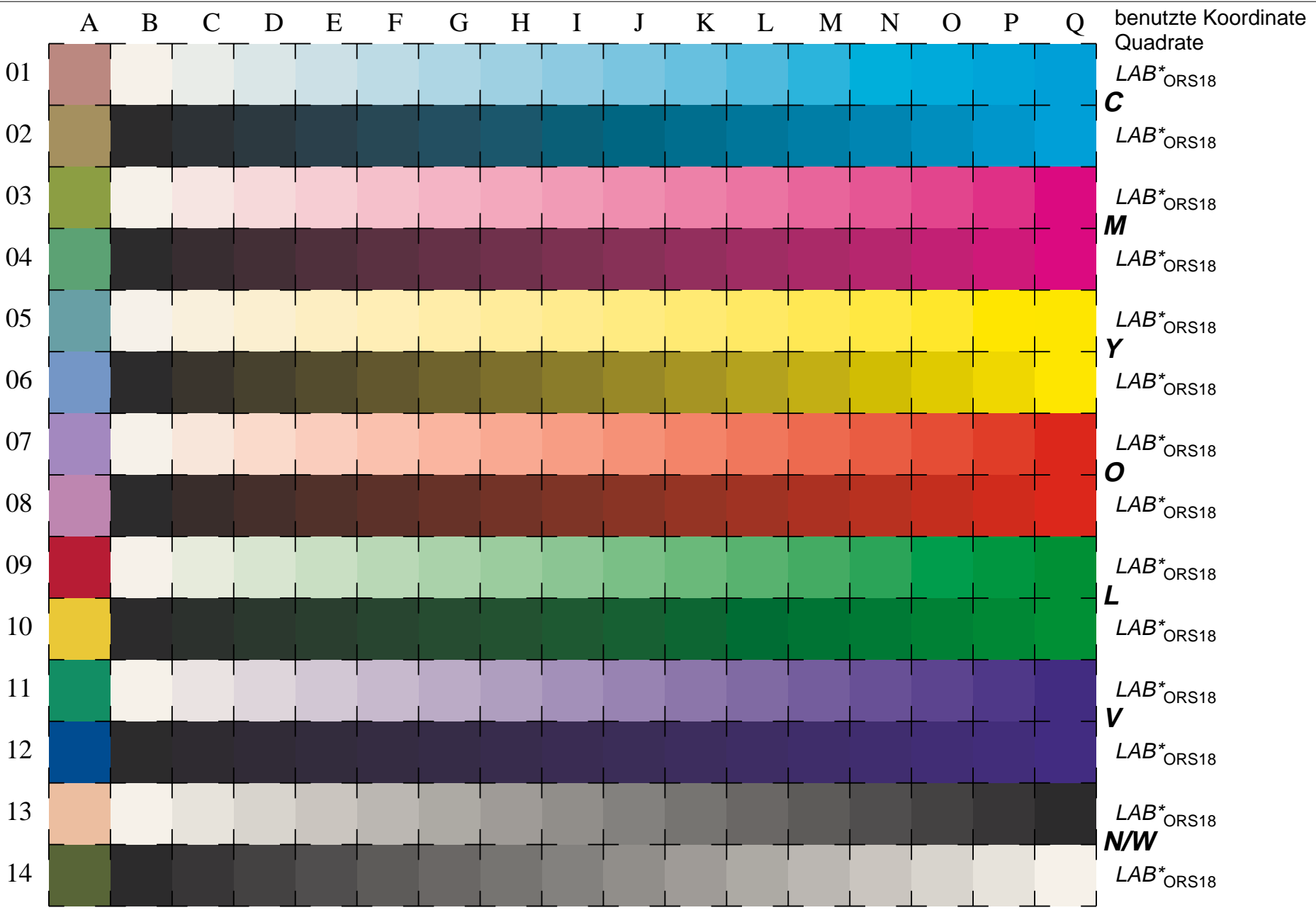


Siehe ähnliche Dateien: <http://www.ps.bam.de/LG22/LG22.HTM>
 Information, Bestellung: <http://www.ps.bam.de> Version 2.0, io=5,0?

BAM-Registrierung: 20030101-LG22/10L/L22G00SP.PS/.PDF BAM-Material: Code=th41a
 Anwendung für Messung von Monitor- (Yr=2.5) und Drucker Ausgabe



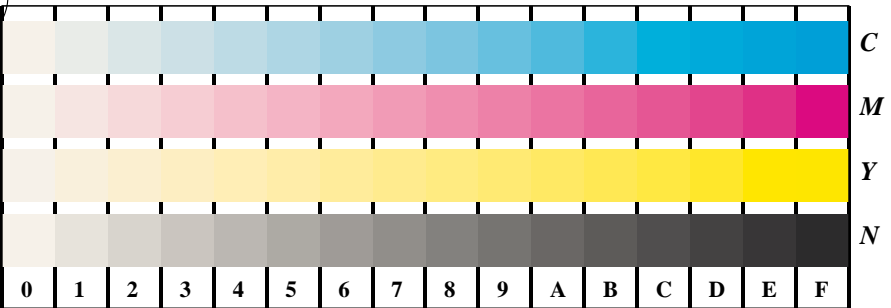


Bild D4w: 16 gleichabständige Stufen W-C, W-M, W-Y und W-N; PS operator LAB* setcolor

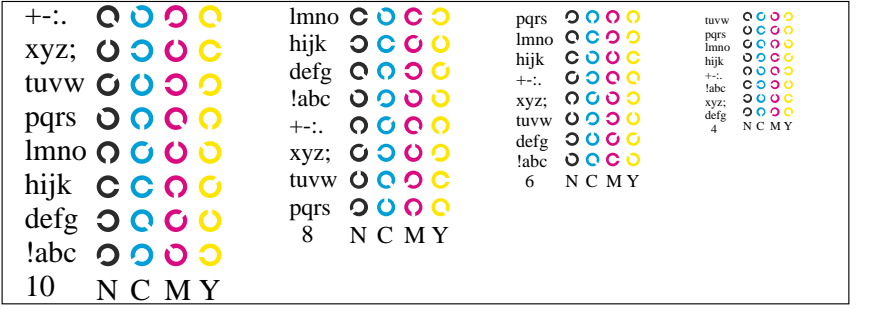


Bild B5w: Schrift und Landoltringe N, C, M und Y; PS-Operator LAB* setcolor

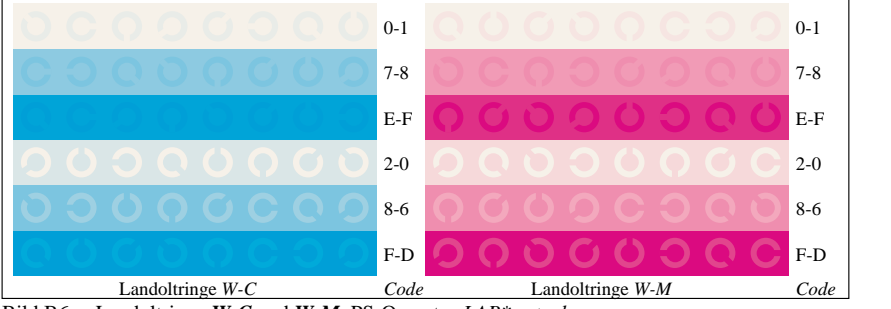


Bild B6w: Landoltringe W-C und W-M; PS-Operator LAB* setcolor

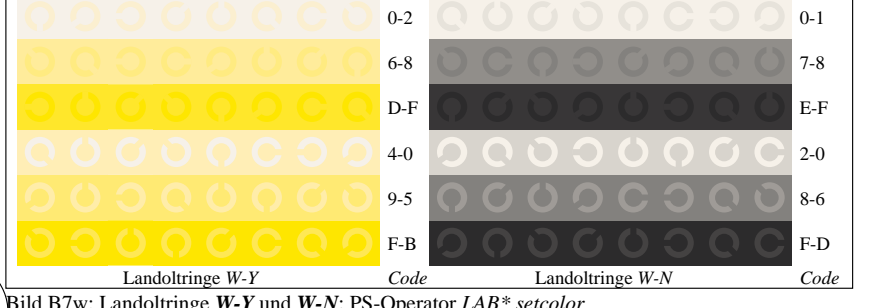


Bild B7w: Landoltringe W-Y und W-N; PS-Operator LAB* setcolor

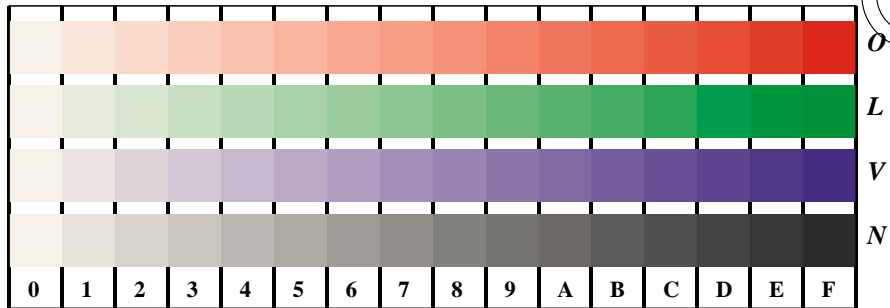
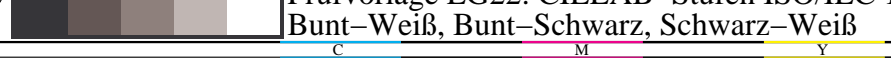


Bild D4w: 16 gleichabständige Stufen W-O, W-L, W-V und W-N; PS-Operator LAB* setcolor

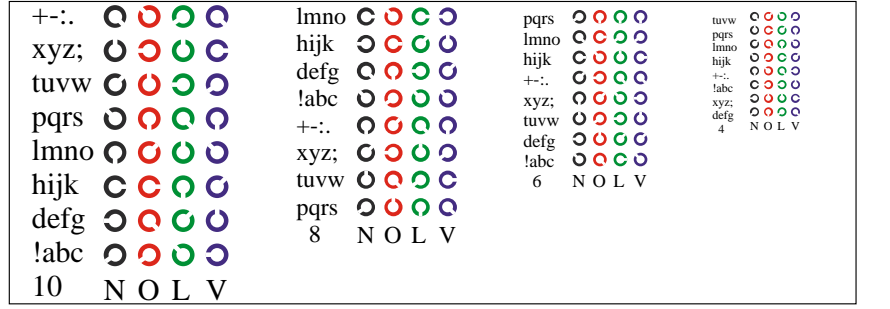


Bild D5w: Schrift und Landoltringe N, O, L und V; PS-Operator LAB* setcolor

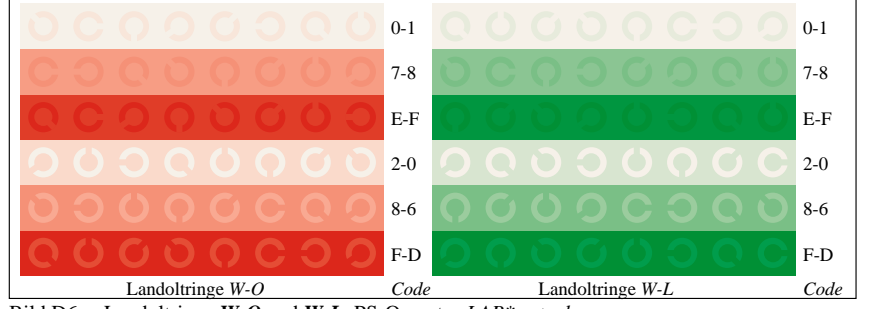


Bild D6w: Landoltringe W-O und W-L; PS-Operator LAB* setcolor

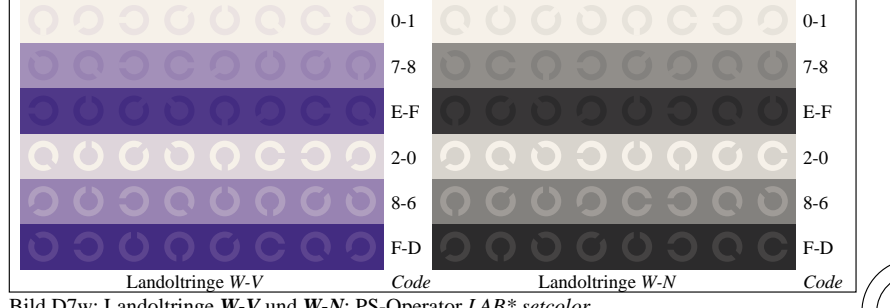
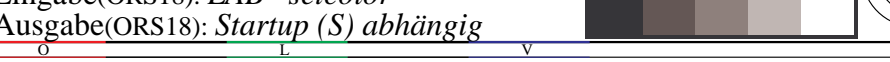
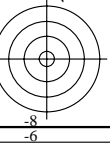
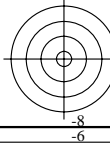


Bild D7w: Landoltringe W-V und W-N; PS-Operator LAB* setcolor



Siehe ähnliche Dateien: <http://www.ps.bam.de/LG22/LG22.HTM>
 Information, Bestellung: <http://www.ps.bam.de> Version 2.0, io=5,0?

BAM-Registrierung: 20030101-LG22/10L/L22G10SP.PS/.PDF BAM-Material: Code=tha4ta
 Anwendung für Messung von Monitor- (Yr=2.5) und Drucker Ausgabe



Siehe ähnliche Dateien: <http://www.ps.bam.de/LG22/LG22.HTM>
 Information, Bestellung: <http://www.ps.bam.de> Version 2.0, io=5,0?

BAM-Registrierung: 20030101-LG22/10L/L22G20SP.PS/.PDF BAM-Material: Code=tha4ta
 Anwendung für Messung von Monitor- (Yr=2.5) und Drucker Ausgabe

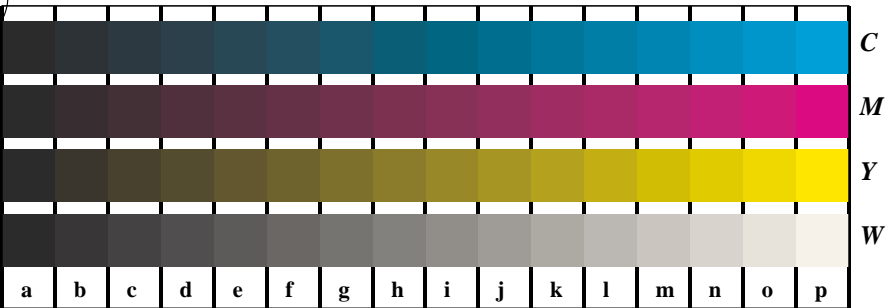


Bild B4n: 16 gleichabständige Stufen W-C, W-M, W-Y und W-N; PS operator LAB* setcolor



Bild D5n: Schrift und Landoltringe W, C, M und Y; PS-Operator LAB* setcolor

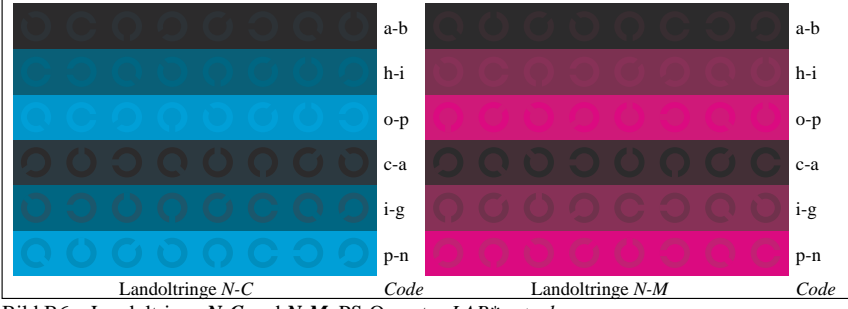


Bild B6n: Landoltringe N-C und N-M; PS-Operator LAB* setcolor

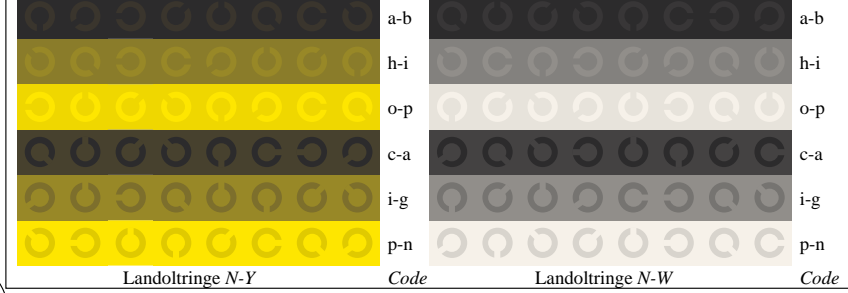


Bild B7n: Landoltringe W-Y und W-N; PS-Operator LAB* setcolor

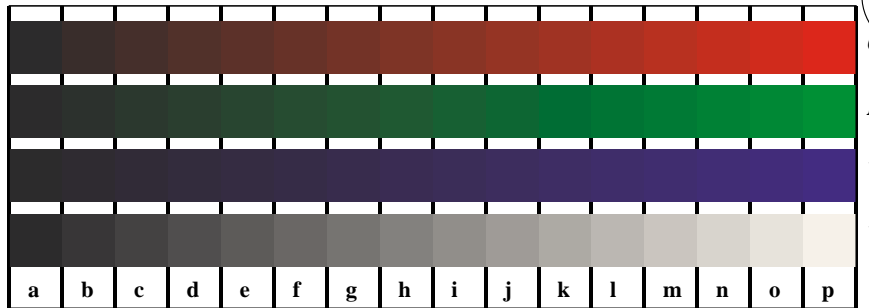
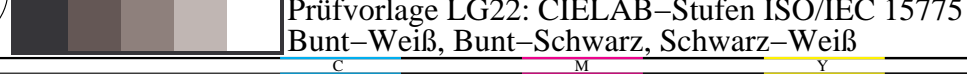


Bild D4n: 16 gleichabständige Stufen W-O, W-L, W-V und W-N; PS-Operator LAB* setcolor

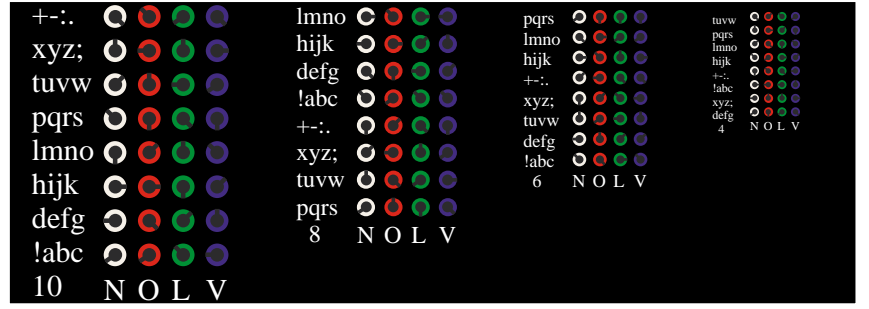


Bild D5n: Schrift und Landoltringe W, O, L und V; PS-Operator LAB* setcolor

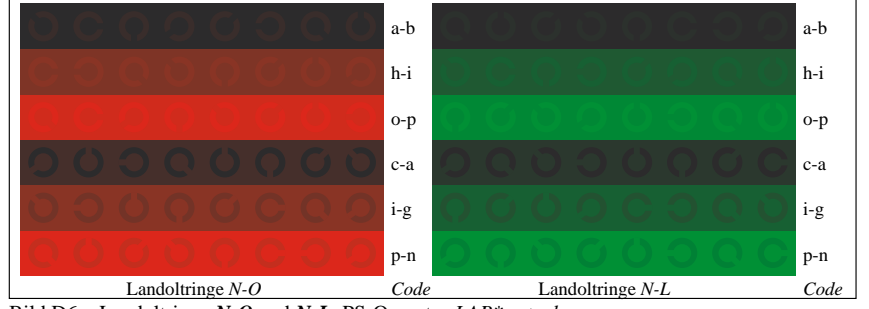


Bild D6n: Landoltringe N-O und N-L; PS-Operator LAB* setcolor

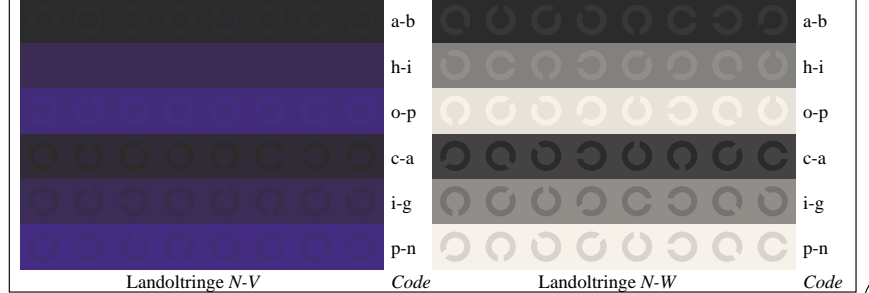
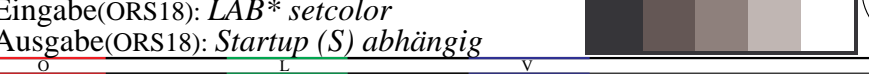


Bild D7n: Landoltringe N-V und N-N; PS-Operator LAB* setcolor



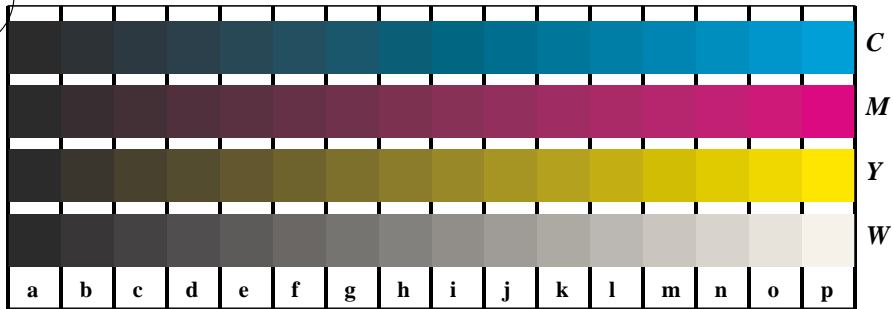


Bild B4n: 16 gleichabständige Stufen W-C, W-M, W-Y und W-N; PS operator LAB* setcolor



Bild D5n: Schrift und Landoltringe W, C, M und Y; PS-Operator LAB* setcolor

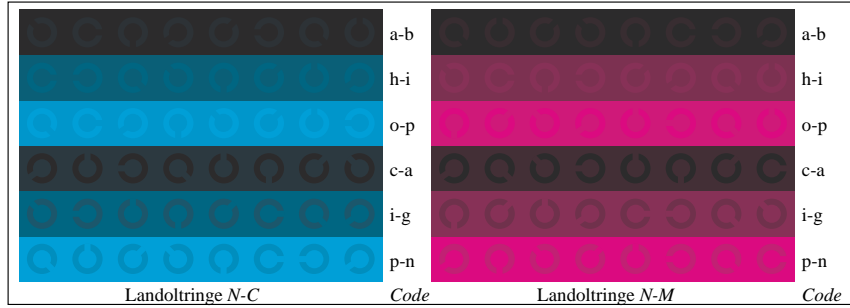


Bild B6n: Landoltringe N-C und N-M; PS-Operator LAB* setcolor

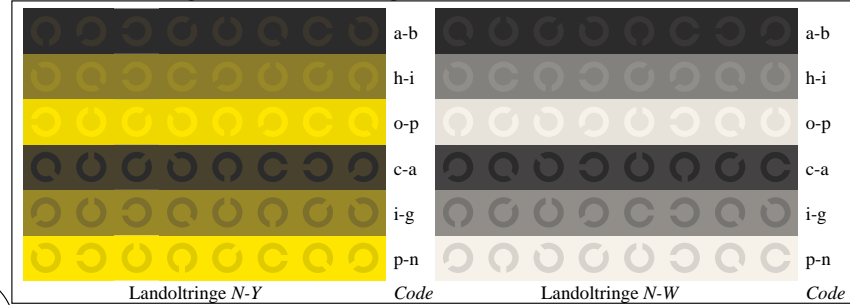


Bild B7n: Landoltringe W-Y und W-N; PS-Operator LAB* setcolor

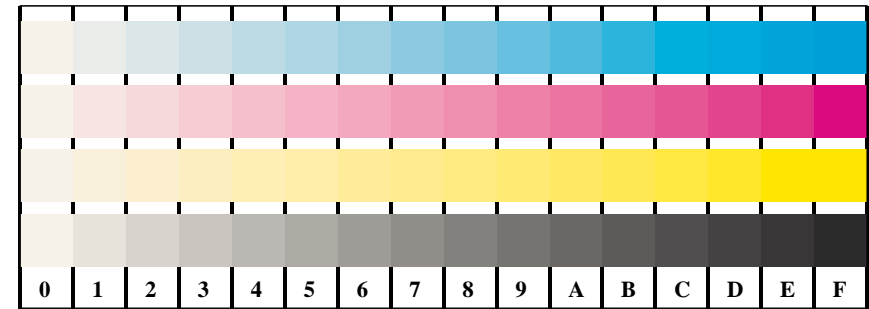


Bild D4w: 16 gleichabständige Stufen W-C, W-M, W-Y und W-N; PS operator LAB* setcolor

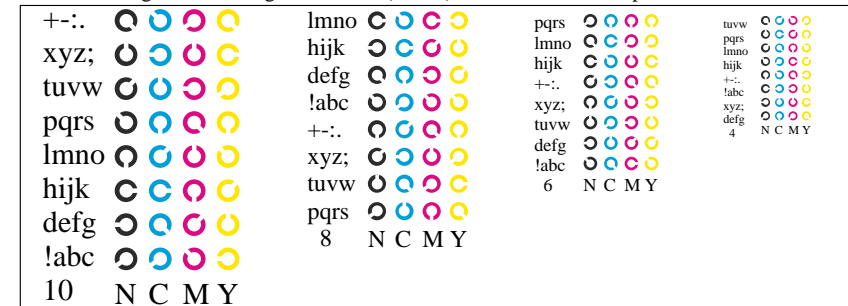


Bild B5w: Schrift und Landoltringe N, C, M und Y; PS-Operator LAB* setcolor

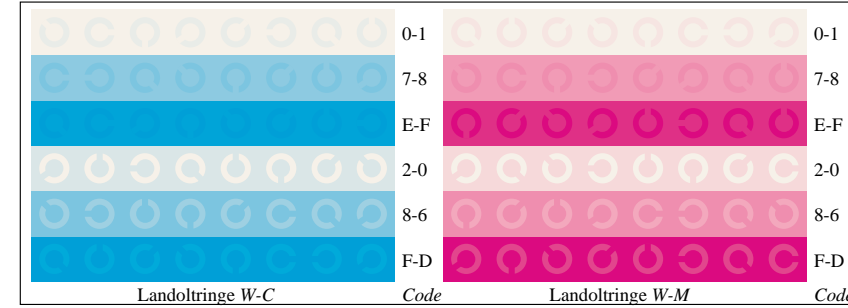


Bild B6w: Landoltringe W-C und W-M; PS-Operator LAB* setcolor

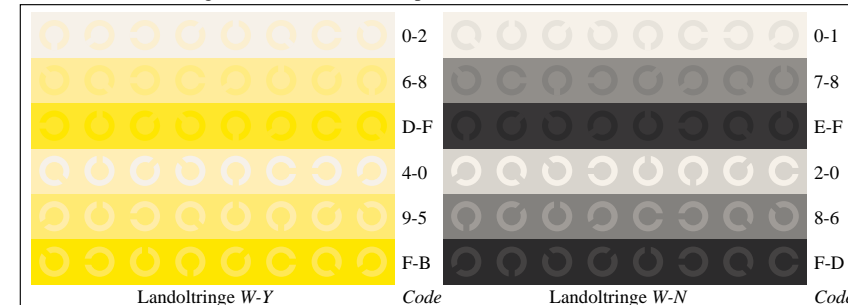
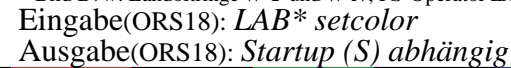


Bild B7w: Landoltringe W-Y und W-N; PS-Operator LAB* setcolor



Siehe ähnliche Dateien: <http://www.ps.bam.de/LG22/LG22.HTM>
 Information, Bestellung: <http://www.ps.bam.de> Version 2.0, io=5,0?

BAM-Registrierung: 20030101-LG22/10L/L22G30SP.PS/.PDF BAM-Material: Code=tha4ta
 Anwendung für Messung von Monitor- (Yr=2.5) und Druckerausgabe

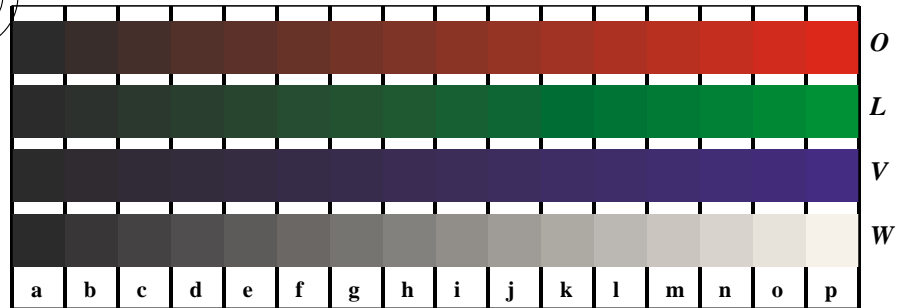


Bild D4n: 16 gleichabständige Stufen W-O, W-L, W-V und W-N; PS-Operator LAB* setcolor



Bild D5n: Schrift und Landoltringe W, O, L und V; PS-Operator LAB* setcolor

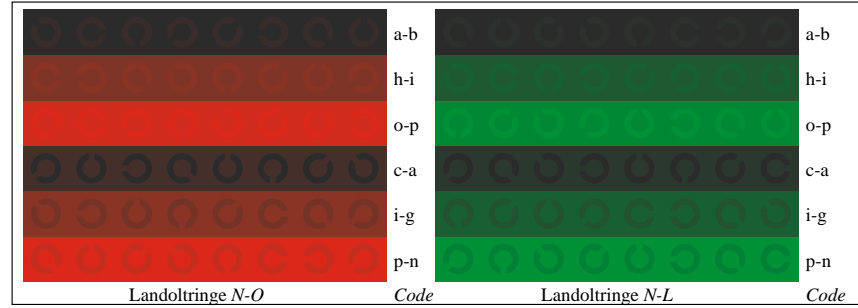


Bild D6n: Landoltringe N-O und N-L; PS-Operator LAB* setcolor

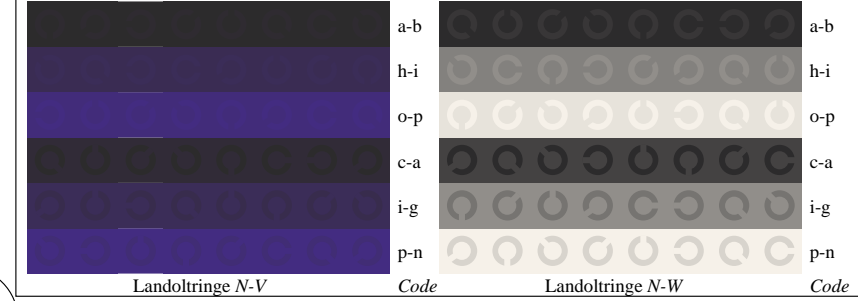


Bild D7n: Landoltringe N-V und N-N; PS-Operator LAB* setcolor

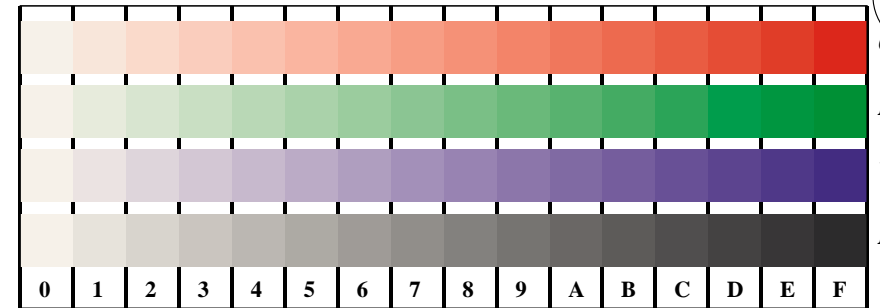


Bild D4w: 16 gleichabständige Stufen W-O, W-L, W-V und W-N; PS-Operator LAB* setcolor

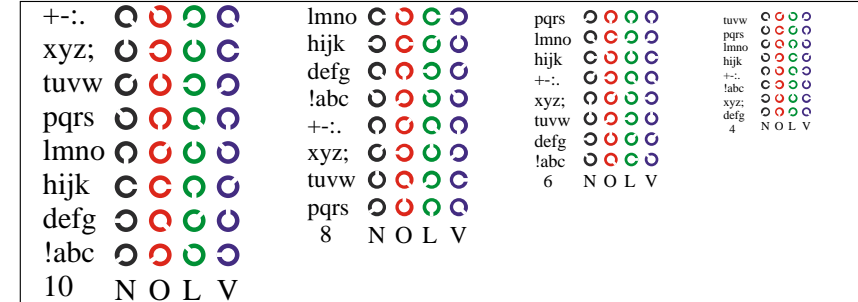


Bild D5w: Schrift und Landoltringe N, O, L und V; PS-Operator LAB* setcolor

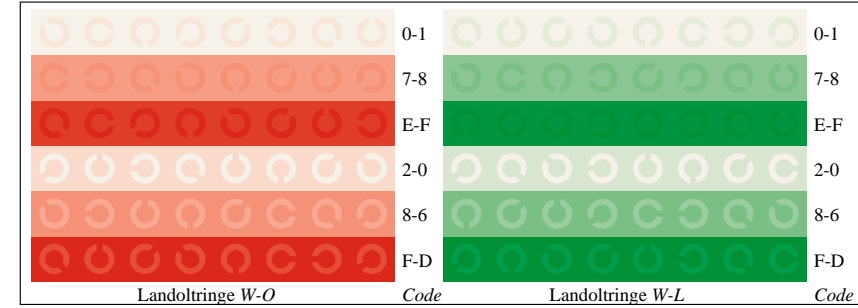


Bild D6w: Landoltringe W-O und W-L; PS-Operator LAB* setcolor

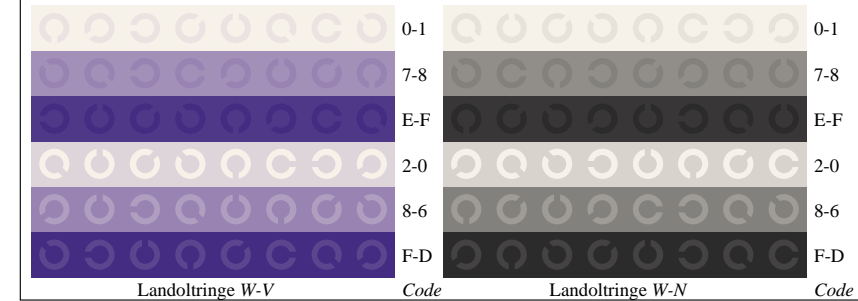


Bild D7w: Landoltringe W-V und W-N; PS-Operator LAB* setcolor

Siehe ähnliche Dateien: <http://www.ps.bam.de/LG22/LG22.HTM>
 Information, Bestellung: <http://www.ps.bam.de> Version 2.0, io=5,0?

BAM-Registrierung: 20030101-LG22/10L/L22G40SP.PS/.PDF BAM-Material: Code=tha4ta
 Anwendung für Messung von Monitor- (Yr=2.5) und Druckerausgabe