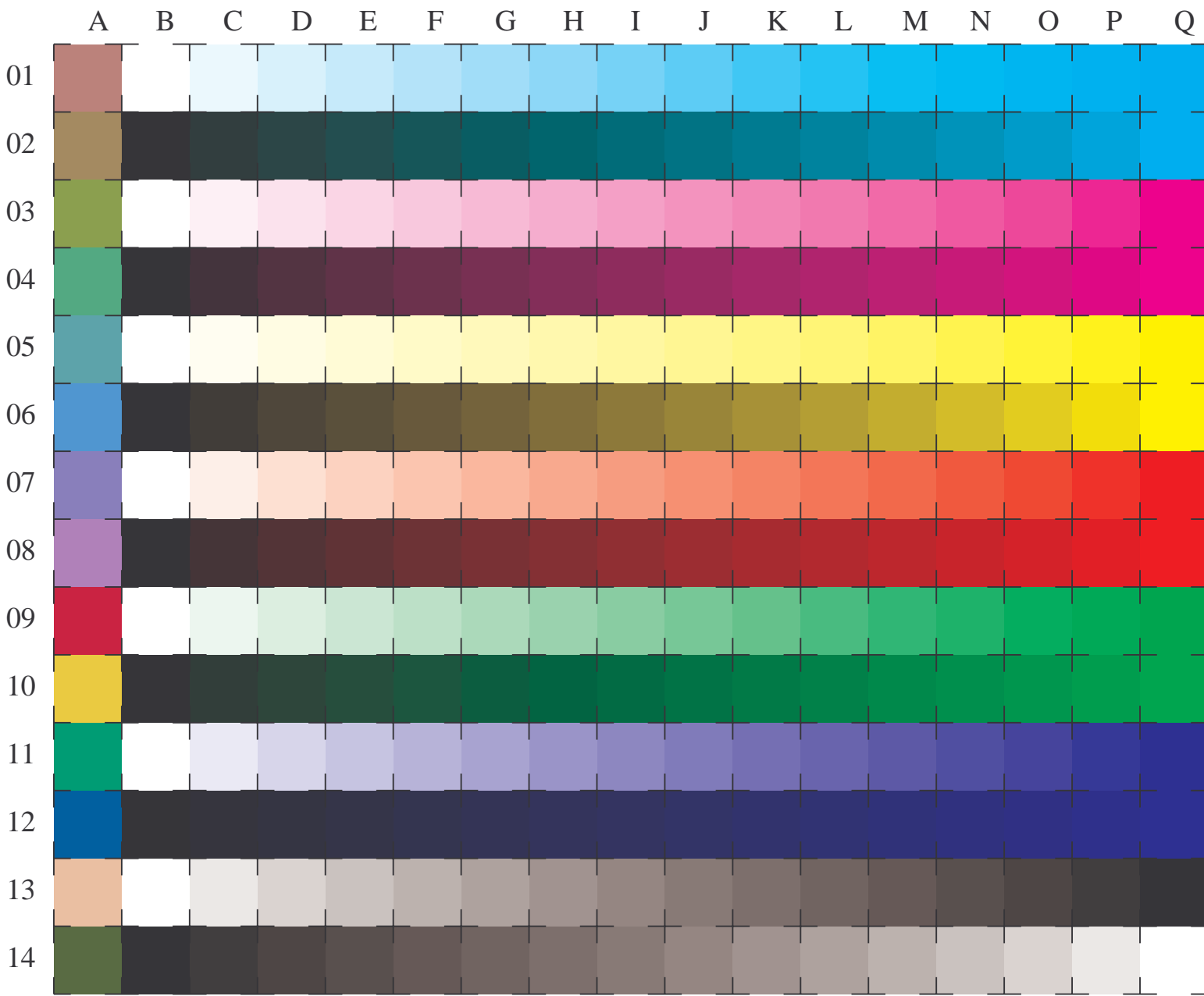


Siehe ähnliche Dateien: <http://www.ps.bam.de/LG22/LG22.HTM>  
Information, Bestellung: <http://www.ps.bam.de> Version 2.0, io=5,2; iORS; oORS, CIELAB



benutzte Koordinate  
Quadrate  
LAB\*ORS18  
LAB\*ORS18  
LAB\*ORS18  
LAB\*ORS18  
LAB\*ORS18  
LAB\*ORS18  
LAB\*ORS18  
LAB\*ORS18  
LAB\*ORS18  
LAB\*ORS18  
LAB\*ORS18  
LAB\*ORS18  
LAB\*ORS18

BAM-Registrierung: 20030101-LG22/10L/L22G02FP.PS/.PDF BAM-Material: Code=th4ta  
Anwendung für Messung von Monitor- (Yr=2.5) und Druckeranwendung

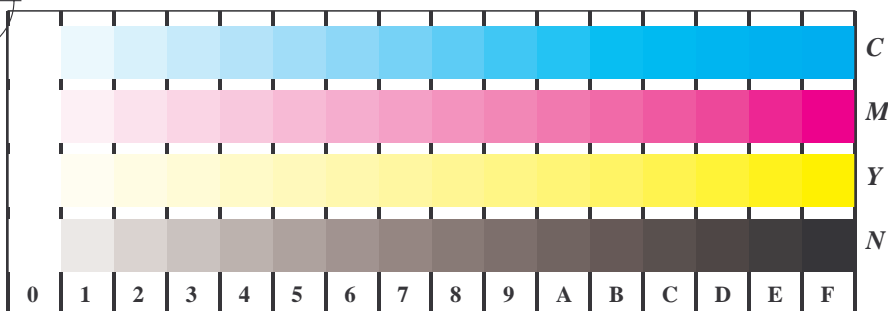


Bild D4w: 16 gleichabständige Stufen W-C, W-M, W-Y und W-N; PS operator LAB\* setcolor

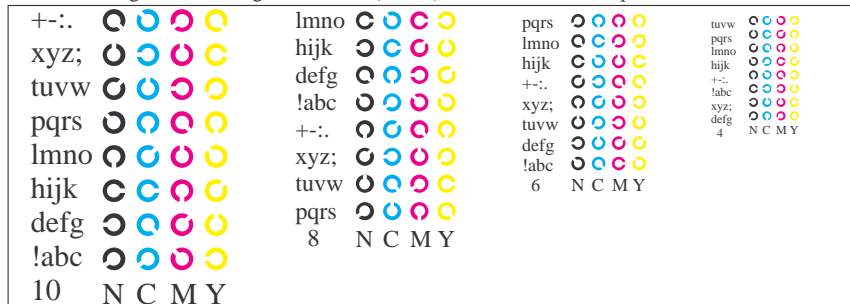


Bild B5w: Schrift und Landoltringe N, C, M und Y; PS-Operator LAB\* setcolor

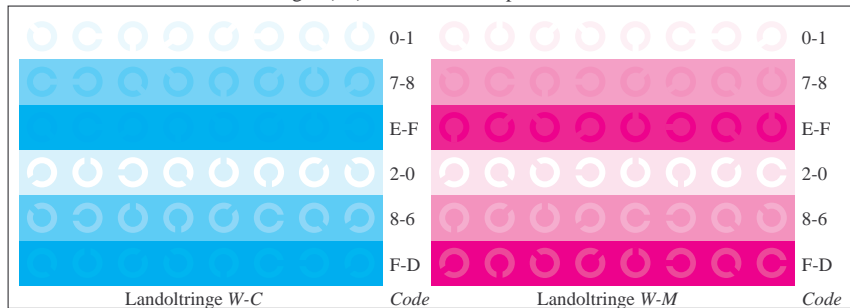


Bild B6w: Landoltringe W-C und W-M; PS-Operator LAB\* setcolor

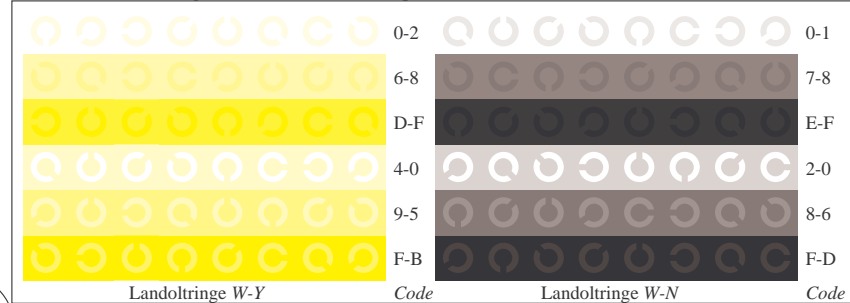


Bild B7w: Landoltringe W-Y und W-N; PS-Operator LAB\* setcolor

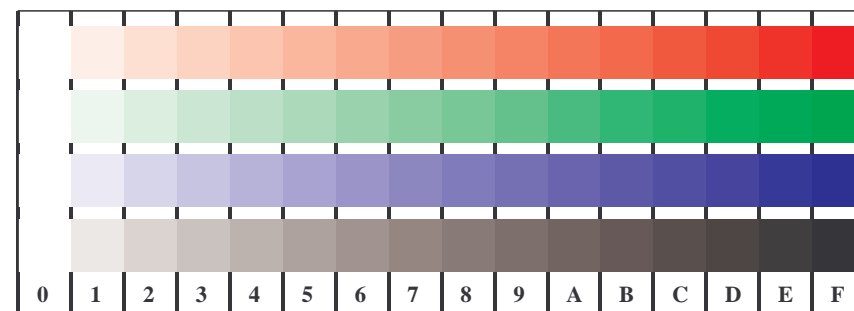


Bild D4w: 16 gleichabständige Stufen W-O, W-L, W-V und W-N; PS-Operator LAB\* setcolor

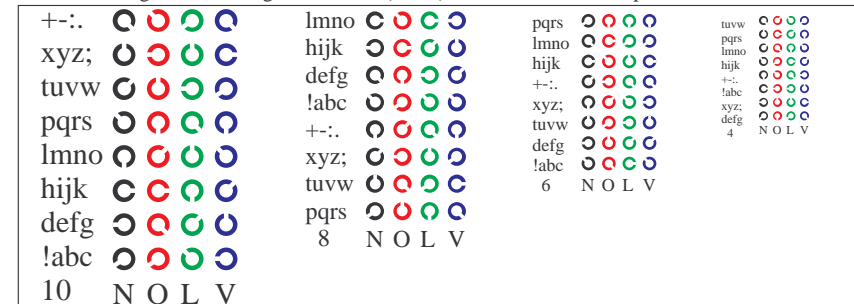


Bild D5w: Schrift und Landoltringe N, O, L und V; PS-Operator LAB\* setcolor

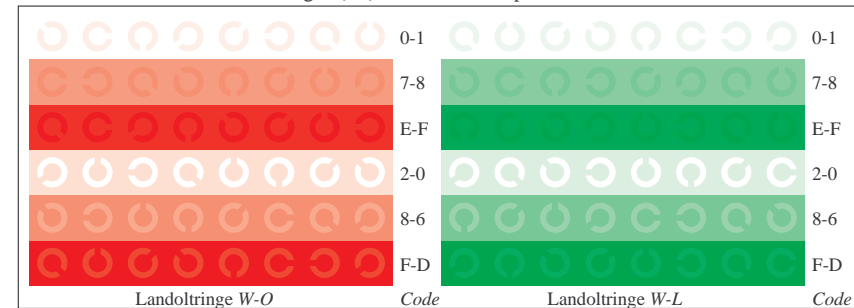


Bild D6w: Landoltringe W-O und W-L; PS-Operator LAB\* setcolor

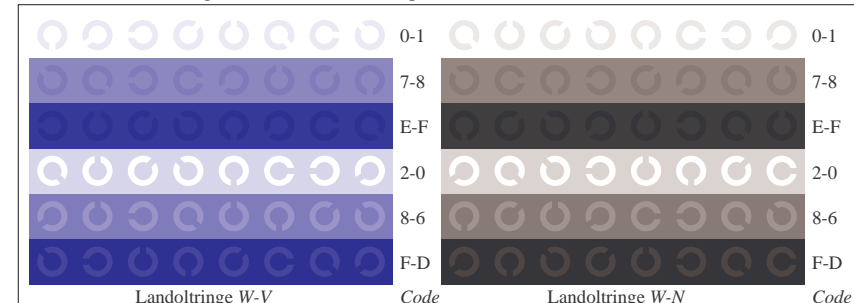


Bild D7w: Landoltringe W-V und W-N; PS-Operator LAB\* setcolor

Siehe ähnliche Dateien: <http://www.ps.bam.de/LG22/LG22.HTM>  
 Information, Bestellung: <http://www.ps.bam.de> Version 2.0, io=5,2; iORS; oORS, CIELAB

BAM-Registrierung: 20030101-LG22/10L/L22G12FP.PS/.PDF BAM-Material: Code=tha4ta  
 Anwendung für Messung von Monitor- (Yr=2.5) und Druckerausgabe

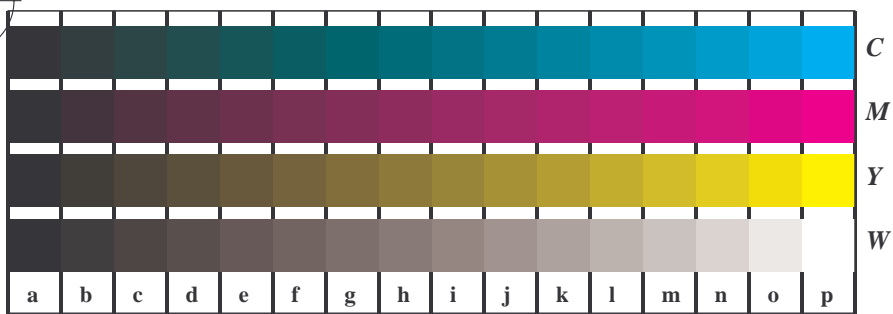


Bild B4n: 16 gleichabständige Stufen W-C, W-M, W-Y und W-N; PS operator LAB\* setcolor



Bild D5n: Schrift und Landoltringe W, C, M und Y; PS-Operator LAB\* setcolor

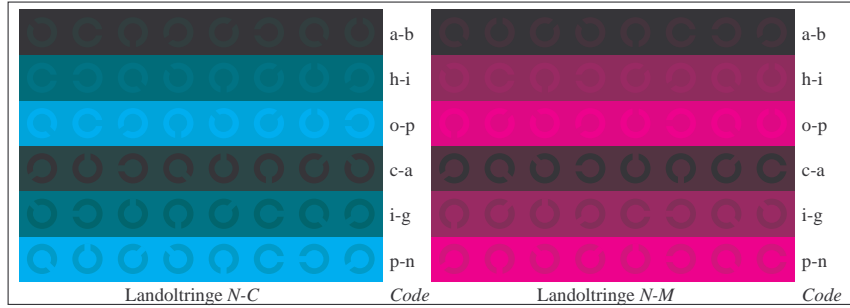


Bild B6n: Landoltringe N-C und N-M; PS-Operator LAB\* setcolor

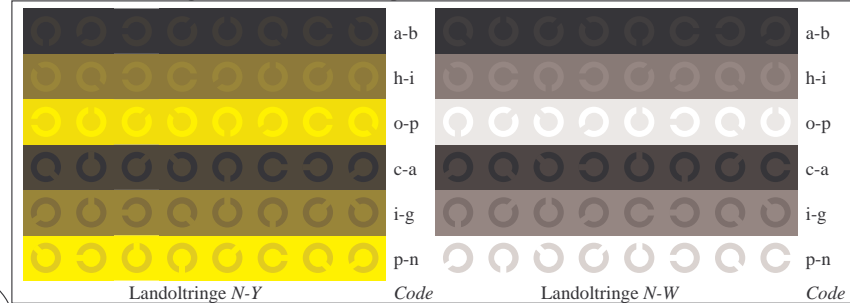


Bild B7n: Landoltringe W-Y und W-N; PS-Operator LAB\* setcolor



Prüfvorlage LG22: CIELAB-Stufen ISO/IEC 15775  
 Bunt-Weiß, Bunt-Schwarz, Schwarz-Weiß

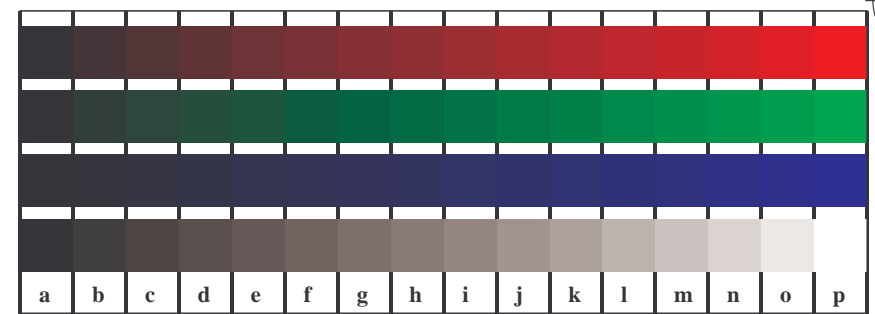


Bild D4n: 16 gleichabständige Stufen W-O, W-L, W-V und W-N; PS-Operator LAB\* setcolor



Bild D5n: Schrift und Landoltringe W, O, L und V; PS-Operator LAB\* setcolor

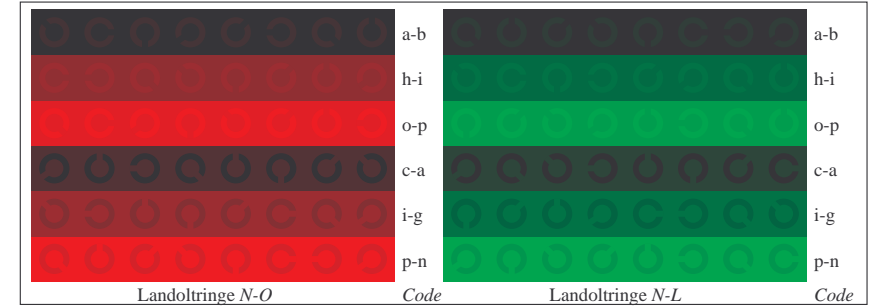


Bild D6n: Landoltringe N-O und N-L; PS-Operator LAB\* setcolor

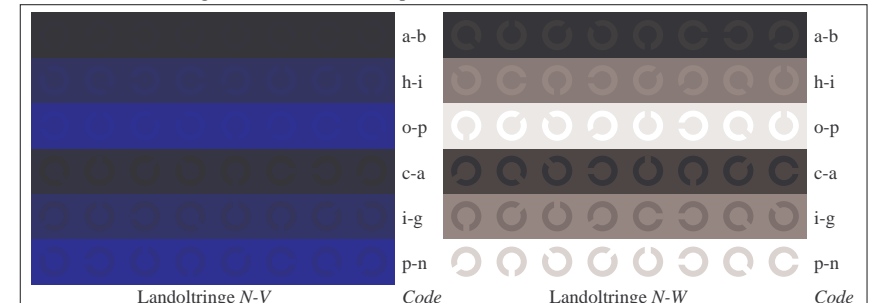


Bild D7n: Landoltringe N-V und N-N; PS-Operator LAB\* setcolor

Eingabe(ORS18): LAB\* setcolor  
 Ausgabe(ORS18): cmy0\* / nnn0\* setcmykcolor

Siehe ähnliche Dateien: <http://www.ps.bam.de/LG22/LG22.HTM>  
 Information, Bestellung: <http://www.ps.bam.de> Version 2.0, io=5,2; iORS; oORS, CIELAB

BAM-Registrierung: 20030101-LG22/10L/L22G22FP.PS/.PDF BAM-Material: Code=tha4ta  
 Anwendung für Messung von Monitor- (Yr=2.5) und Drucker Ausgabe

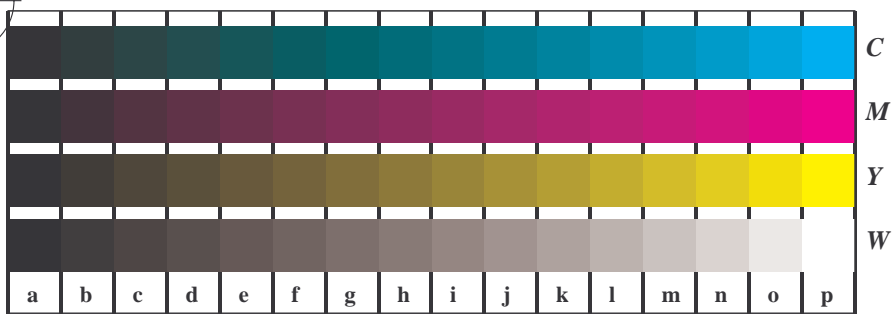


Bild B4n: 16 gleichabständige Stufen W-C, W-M, W-Y und W-N; PS operator LAB\* setcolor



Bild D5n: Schrift und Landoltringe W, C, M und Y; PS-Operator LAB\* setcolor

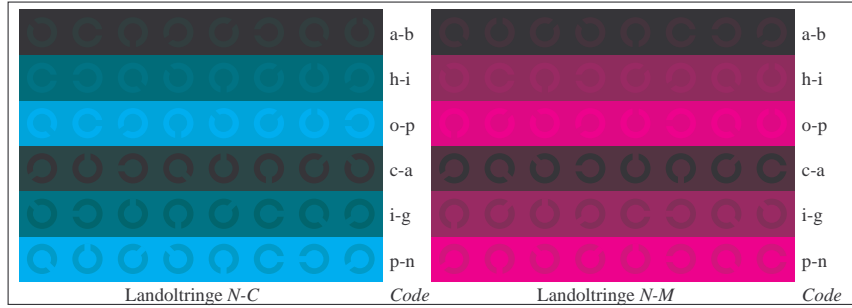


Bild B6n: Landoltringe N-C und N-M; PS-Operator LAB\* setcolor

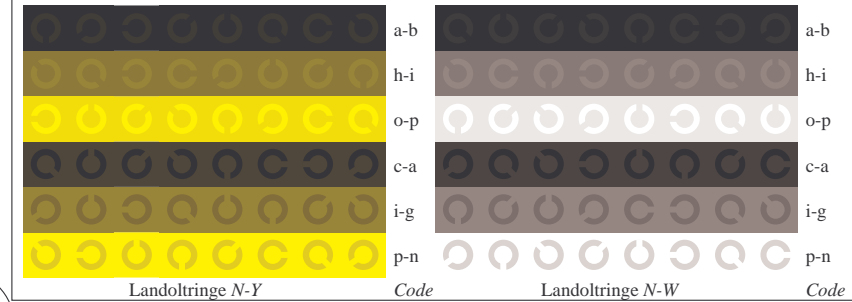


Bild B7n: Landoltringe W-Y und W-N; PS-Operator LAB\* setcolor

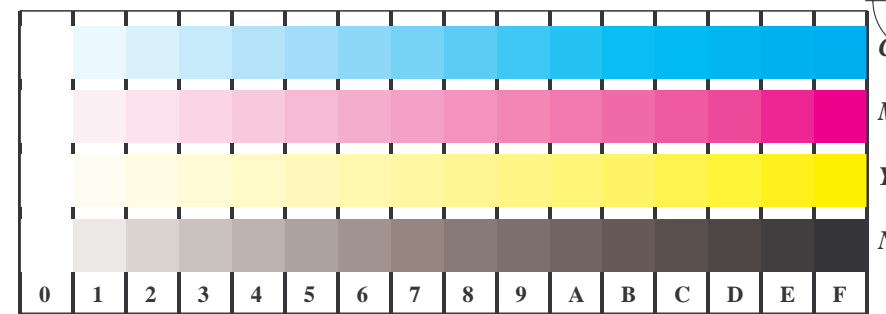


Bild D4w: 16 gleichabständige Stufen W-C, W-M, W-Y und W-N; PS operator LAB\* setcolor

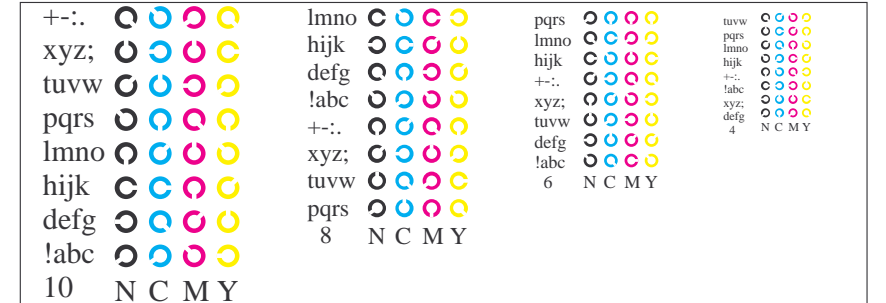


Bild B5w: Schrift und Landoltringe N, C, M und Y; PS-Operator LAB\* setcolor

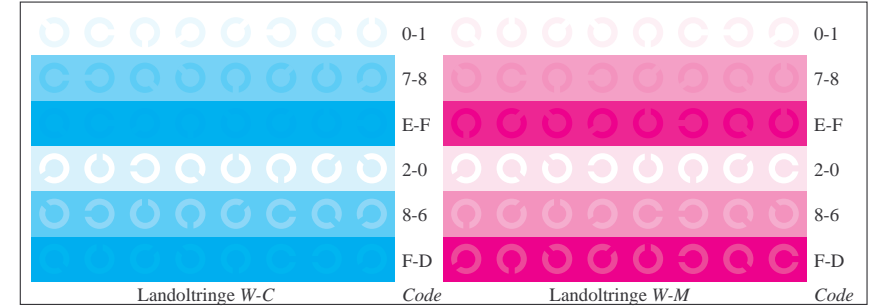


Bild B6w: Landoltringe W-C und W-M; PS-Operator LAB\* setcolor

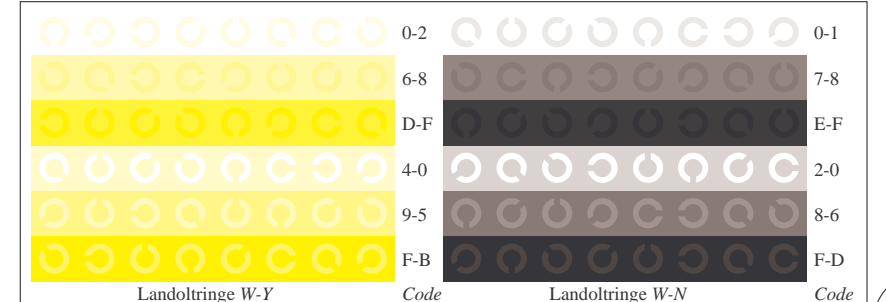
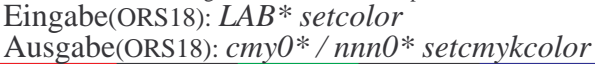


Bild B7w: Landoltringe W-Y und W-N; PS-Operator LAB\* setcolor



Siehe ähnliche Dateien: <http://www.ps.bam.de/LG22/LG22.HTM>  
 Information, Bestellung: <http://www.ps.bam.de> Version 2.0, io=5,2; iORS; oORS, CIELAB

BAM-Registrierung: 20030101-LG22/10L/L22G32FP.PS/.PDF BAM-Material: Code=tha4ta  
 Anwendung für Messung von Monitor- (Yr=2.5) und Druckeranfrage

Code=tha4ta

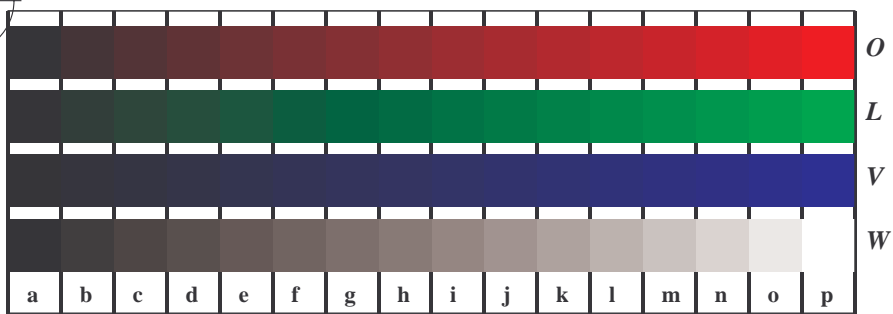


Bild D4n: 16 gleichabständige Stufen W-O, W-L, W-V und W-N; PS-Operator LAB\* setcolor



Bild D5n: Schrift und Landoltringe W, O, L und V; PS-Operator LAB\* setcolor



Bild D6n: Landoltringe N-O und N-L; PS-Operator LAB\* setcolor

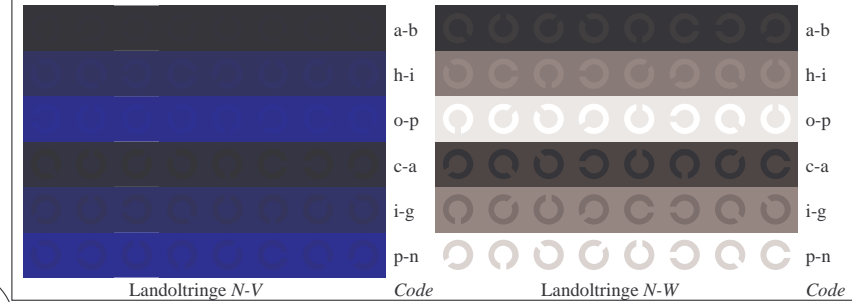


Bild D7n: Landoltringe N-V und N-N; PS-Operator LAB\* setcolor

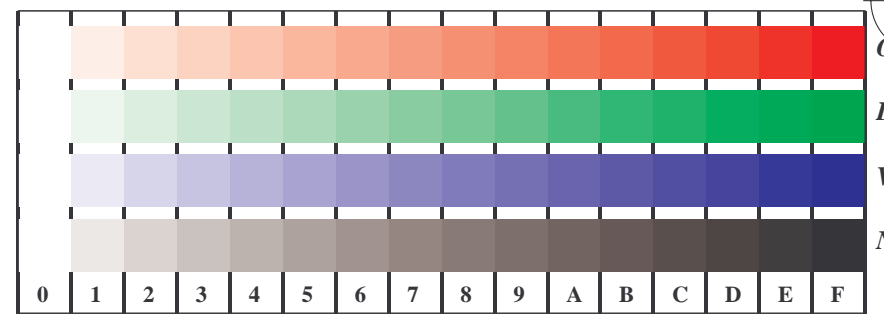


Bild D4w: 16 gleichabständige Stufen W-O, W-L, W-V und W-N; PS-Operator LAB\* setcolor

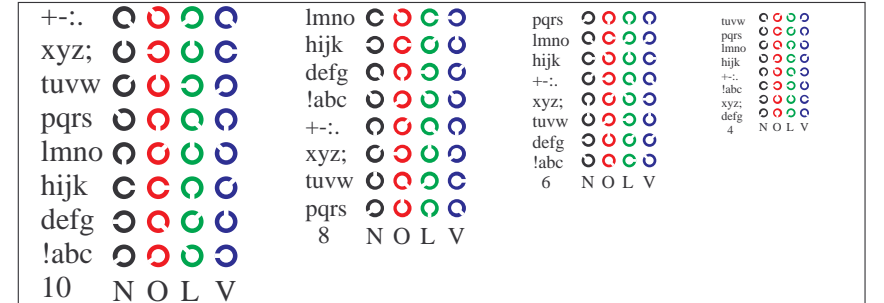


Bild D5w: Schrift und Landoltringe N, O, L und V; PS-Operator LAB\* setcolor

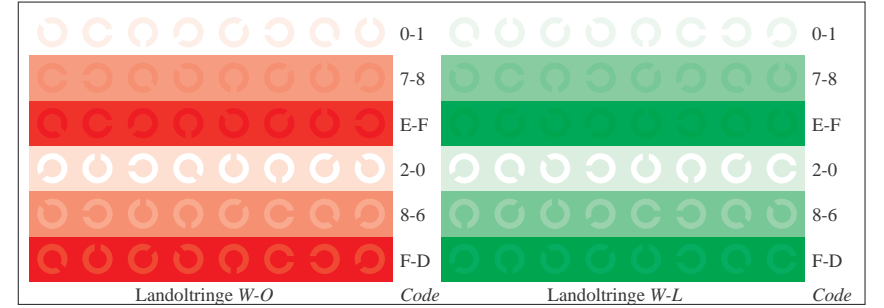


Bild D6w: Landoltringe W-O und W-L; PS-Operator LAB\* setcolor

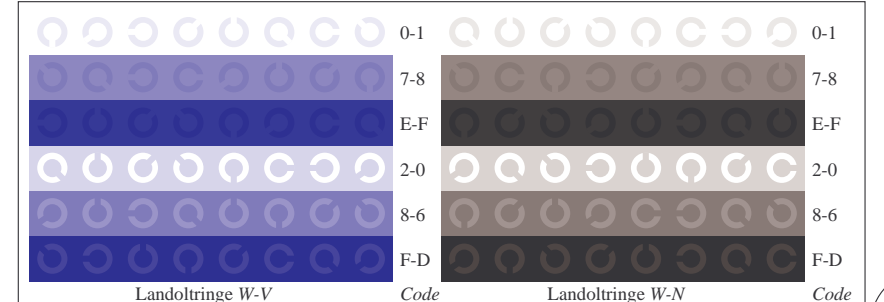
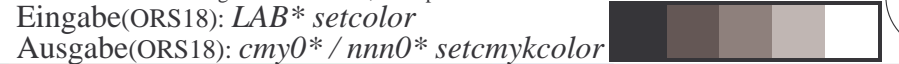


Bild D7w: Landoltringe W-V und W-N; PS-Operator LAB\* setcolor



Siehe ähnliche Dateien: <http://www.ps.bam.de/LG22/LG22.HTM>  
 Information, Bestellung: <http://www.ps.bam.de> Version 2.0, io=5,2; iORS; oORS, CIELAB

BAM-Registrierung: 20030101-LG22/10L/L22G42FP.PS/.PDF BAM-Material: Code=tha4ta  
 Anwendung für Messung von Monitor- (Yr=2.5) und Drucker Ausgabe