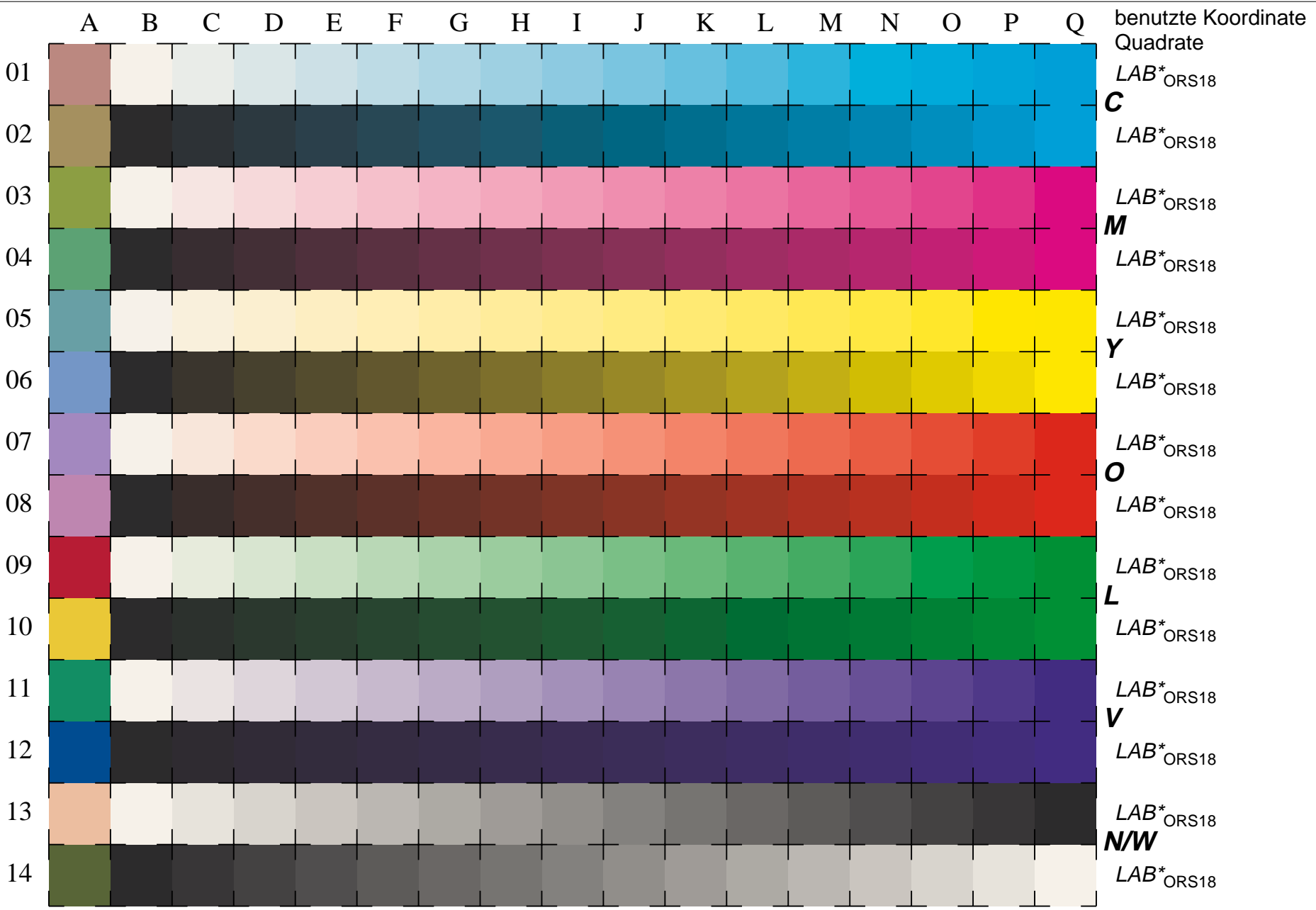




Siehe ähnliche Dateien: <http://www.ps.bam.de/LG22/LG22.HTM>
 Information, Bestellung: <http://www.ps.bam.de> Version 2.0, io=5,0?

BAM-Registrierung: 20030101-LG22/10L/L22G02SP.PS/.PDF BAM-Material: Code=th41a
 Anwendung für Messung von Monitor- (Yr=2.5) und Drucker Ausgabe



16 gleichabständige CIELAB-Stufen: C-W, C-N, M-W, M-N, Y-W, Y-N, O-W, O-N, L-W, L-N, V-W, V-N, N-W, W-N und 14 CIE-Testfarben (links)



Prüfvorlage LG22: CIELAB-Stufen ISO/IEC 15775
 Bunt-Weiß, Bunt-Schwarz, Schwarz-Weiß

Eingabe(ORS18): LAB* setcolor
 Ausgabe(ORS18): Startup (S) abhängig



Siehe ähnliche Dateien: <http://www.ps.bam.de/LG22/LG22.HTM>
 Information, Bestellung: <http://www.ps.bam.de> Version 2.0, io=5,0?

BAM-Registrierung: 20030101-LG22/10L/L22G12SP.PS/.PDF BAM-Material: Code=tha4ta
 Anwendung für Messung von Monitor- (Yr=2.5) und Druckerausgabe

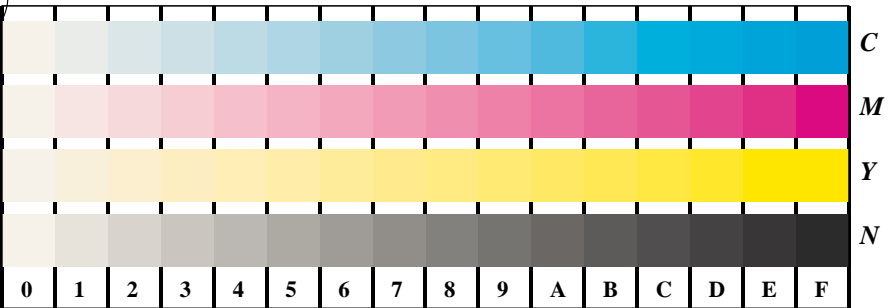


Bild D4w: 16 gleichabständige Stufen W-C, W-M, W-Y und W-N; PS operator LAB* setcolor

+-: ○ ○ ○ ○ ○	lmno ○ ○ ○ ○ ○	pqrs ○ ○ ○ ○ ○	tuvw ○ ○ ○ ○ ○
xyz; ○ ○ ○ ○ ○	hijk ○ ○ ○ ○ ○	lmno ○ ○ ○ ○ ○	pqrs ○ ○ ○ ○ ○
tuvw ○ ○ ○ ○ ○	defg ○ ○ ○ ○ ○	hijk ○ ○ ○ ○ ○	lmno ○ ○ ○ ○ ○
pqrs ○ ○ ○ ○ ○	!abc ○ ○ ○ ○ ○	+-: ○ ○ ○ ○ ○	tuvw ○ ○ ○ ○ ○
lmno ○ ○ ○ ○ ○	xyz; ○ ○ ○ ○ ○	tuvw ○ ○ ○ ○ ○	defg ○ ○ ○ ○ ○
hijk ○ ○ ○ ○ ○	tuvw ○ ○ ○ ○ ○	defg ○ ○ ○ ○ ○	!abc ○ ○ ○ ○ ○
defg ○ ○ ○ ○ ○	pqrs ○ ○ ○ ○ ○	6 N C M Y	8 N C M Y
!abc ○ ○ ○ ○ ○	8 N C M Y		
10 N C M Y			

Bild B5w: Schrift und Landoltringe N, C, M und Y; PS-Operator LAB* setcolor

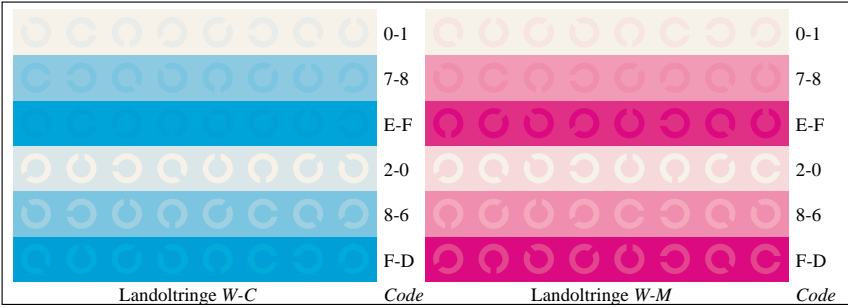


Bild B6w: Landoltringe W-C und W-M; PS-Operator LAB* setcolor

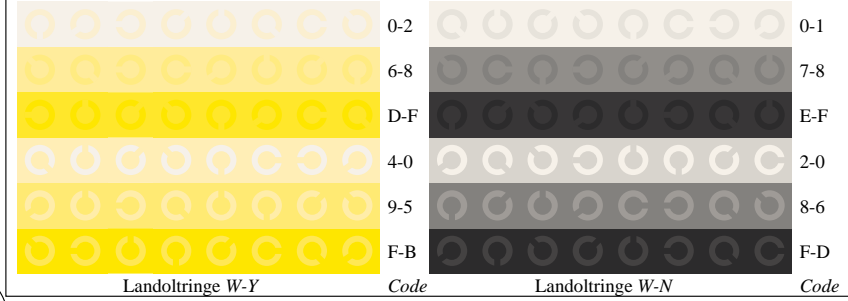


Bild B7w: Landoltringe W-Y und W-N; PS-Operator LAB* setcolor

Prüfvorlage LG22: CIELAB-Stufen ISO/IEC 15775
 Bunt-Weiß, Bunt-Schwarz, Schwarz-Weiß

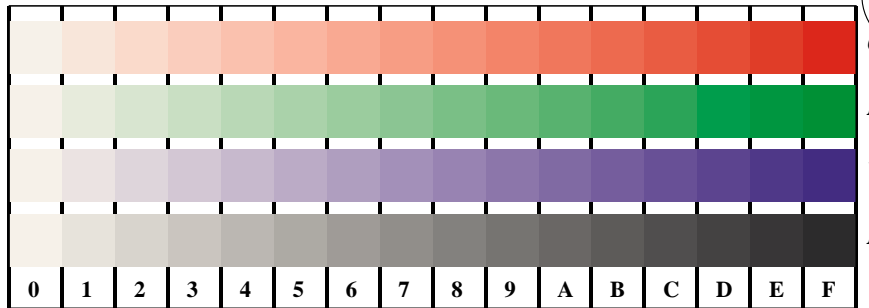


Bild D4w: 16 gleichabständige Stufen W-O, W-L, W-V und W-N; PS-Operator LAB* setcolor

+-: ○ ○ ○ ○ ○	lmno ○ ○ ○ ○ ○	pqrs ○ ○ ○ ○ ○	tuvw ○ ○ ○ ○ ○
xyz; ○ ○ ○ ○ ○	hijk ○ ○ ○ ○ ○	lmno ○ ○ ○ ○ ○	pqrs ○ ○ ○ ○ ○
tuvw ○ ○ ○ ○ ○	defg ○ ○ ○ ○ ○	hijk ○ ○ ○ ○ ○	lmno ○ ○ ○ ○ ○
pqrs ○ ○ ○ ○ ○	+-: ○ ○ ○ ○ ○	tuvw ○ ○ ○ ○ ○	defg ○ ○ ○ ○ ○
lmno ○ ○ ○ ○ ○	xyz; ○ ○ ○ ○ ○	defg ○ ○ ○ ○ ○	!abc ○ ○ ○ ○ ○
hijk ○ ○ ○ ○ ○	tuvw ○ ○ ○ ○ ○	defg ○ ○ ○ ○ ○	!abc ○ ○ ○ ○ ○
defg ○ ○ ○ ○ ○	pqrs ○ ○ ○ ○ ○	6 N O L V	8 N O L V
!abc ○ ○ ○ ○ ○	8 N O L V		
10 N O L V			

Bild D5w: Schrift und Landoltringe N, O, L und V; PS-Operator LAB* setcolor

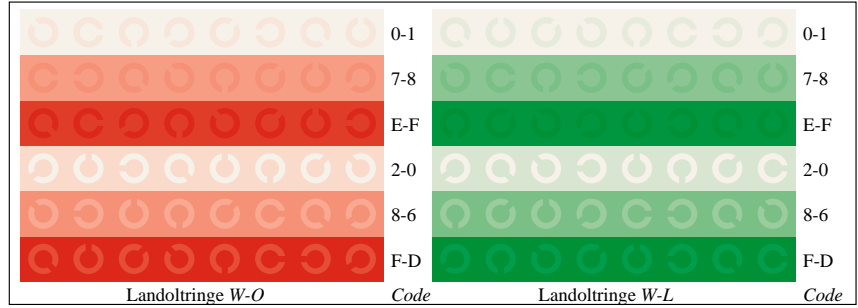


Bild D6w: Landoltringe W-O und W-L; PS-Operator LAB* setcolor

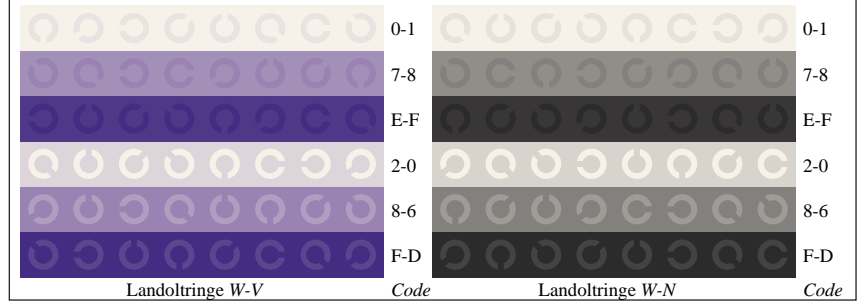


Bild D7w: Landoltringe W-V und W-N; PS-Operator LAB* setcolor

Eingabe(ORS18): LAB* setcolor
 Ausgabe(ORS18): Startup (S) abhängig



Siehe ähnliche Dateien: <http://www.ps.bam.de/LG22/LG22.HTM>
 Information, Bestellung: <http://www.ps.bam.de> Version 2.0, io=5,0?

BAM-Registrierung: 20030101-LG22/10L/L22G22SP.PS/.PDF BAM-Material: Code=tha4ta
 Anwendung für Messung von Monitor- (Yr=2.5) und Drucker Ausgabe

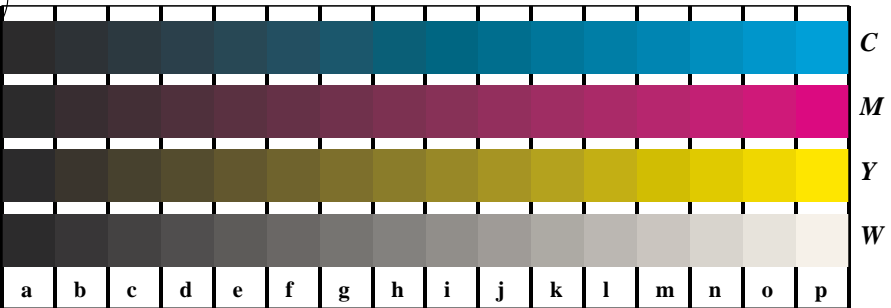


Bild B4n: 16 gleichabständige Stufen W-C, W-M, W-Y und W-N; PS operator LAB* setcolor



Bild D5n: Schrift und Landoltringe W, C, M und Y; PS-Operator LAB* setcolor

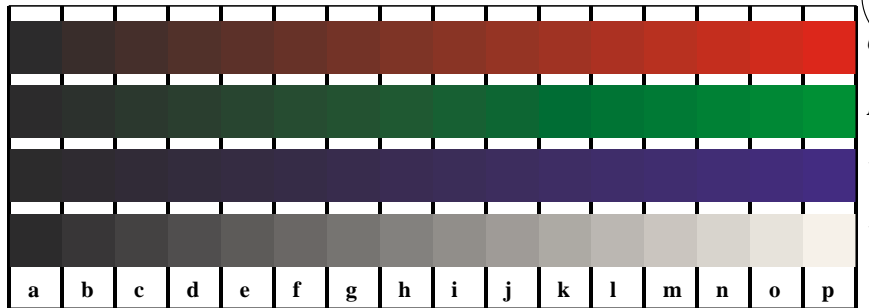


Bild D4n: 16 gleichabständige Stufen W-O, W-L, W-V und W-N; PS-Operator LAB* setcolor



Bild D5n: Schrift und Landoltringe W, O, L und V; PS-Operator LAB* setcolor

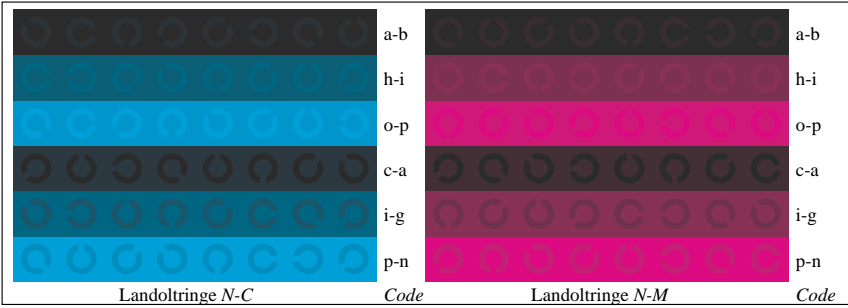


Bild B6n: Landoltringe N-C und N-M; PS-Operator LAB* setcolor

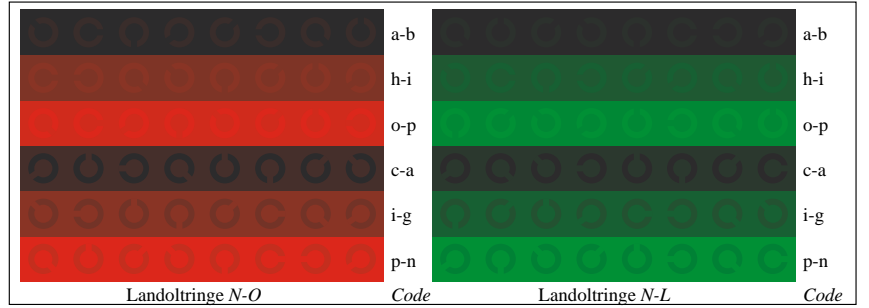


Bild D6n: Landoltringe N-O und N-L; PS-Operator LAB* setcolor

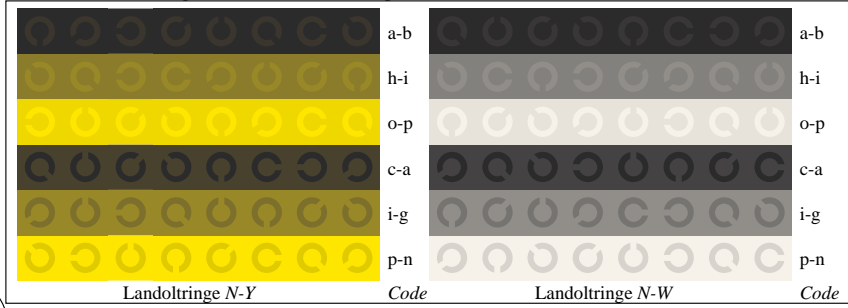


Bild B7n: Landoltringe W-Y und W-N; PS-Operator LAB* setcolor

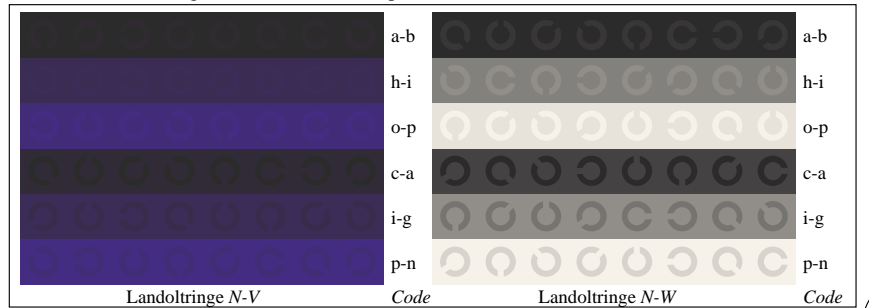


Bild D7n: Landoltringe N-V und N-N; PS-Operator LAB* setcolor

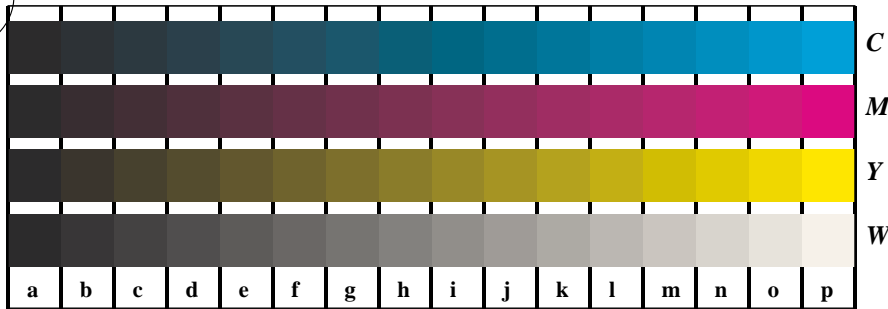


Bild B4n: 16 gleichabständige Stufen W-C, W-M, W-Y und W-N; PS operator LAB* setcolor



Bild D5n: Schrift und Landoltringe W, C, M und Y; PS-Operator LAB* setcolor

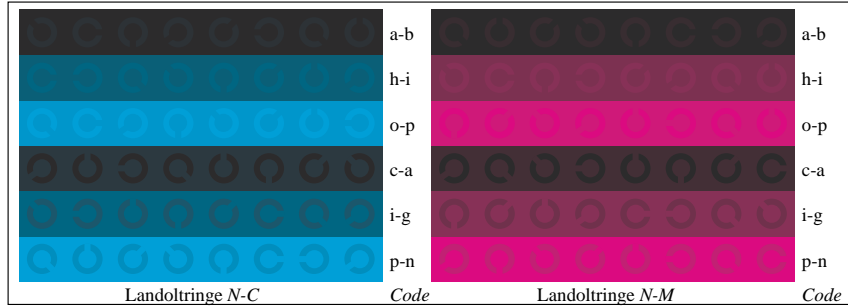


Bild B6n: Landoltringe N-C und N-M; PS-Operator LAB* setcolor

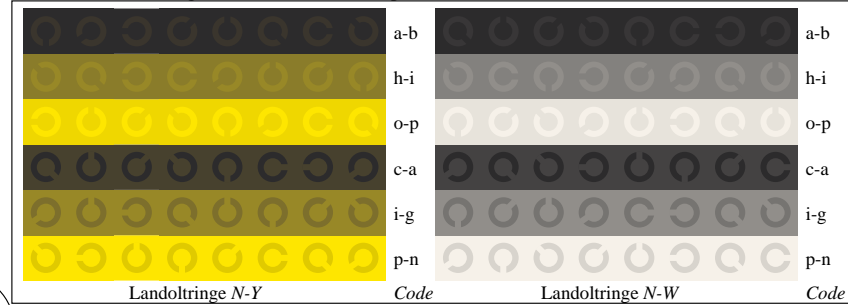


Bild B7n: Landoltringe W-Y und W-N; PS-Operator LAB* setcolor

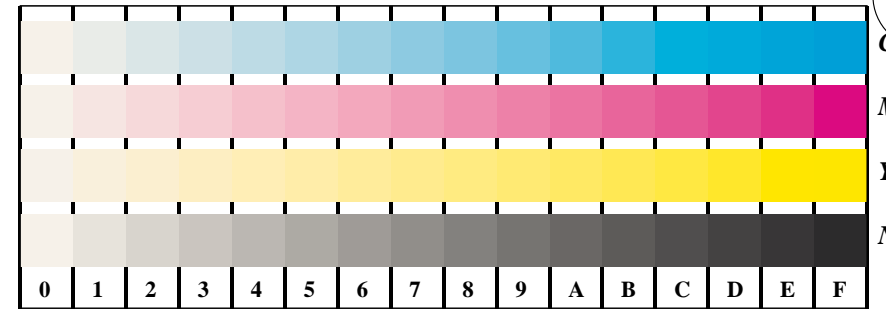


Bild D4w: 16 gleichabständige Stufen W-C, W-M, W-Y und W-N; PS operator LAB* setcolor

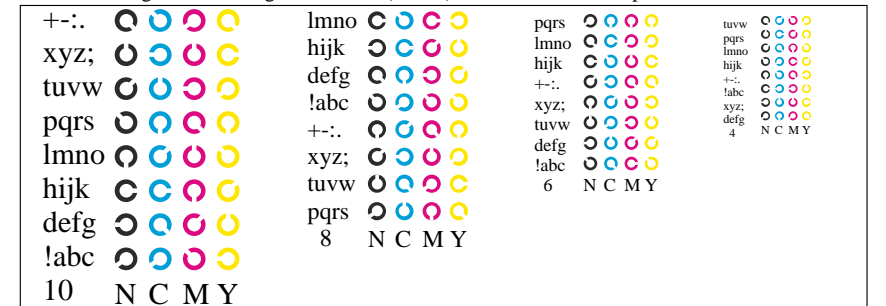


Bild B5w: Schrift und Landoltringe N, C, M und Y; PS-Operator LAB* setcolor

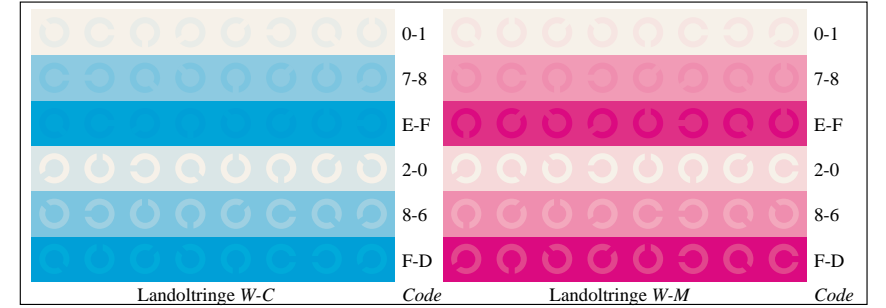


Bild B6w: Landoltringe W-C und W-M; PS-Operator LAB* setcolor

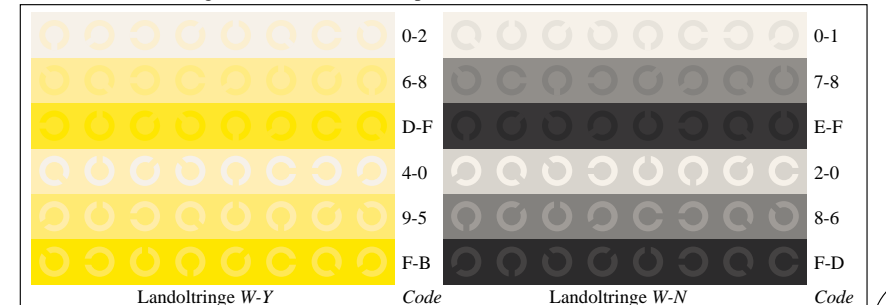


Bild B7w: Landoltringe W-Y und W-N; PS-Operator LAB* setcolor

Eingabe(ORS18): LAB* setcolor
 Ausgabe(ORS18): Startup (S) abhängig

Siehe ähnliche Dateien: <http://www.ps.bam.de/LG22/LG22.HTM>
 Information, Bestellung: <http://www.ps.bam.de> Version 2.0, io=5,0?

BAM-Registrierung: 20030101-LG22/10L/L22G32SP.PS/.PDF BAM-Material: Code=tha4ta
 Anwendung für Messung von Monitor- (Yr=2.5) und Drucker Ausgabe

Code=tha4ta

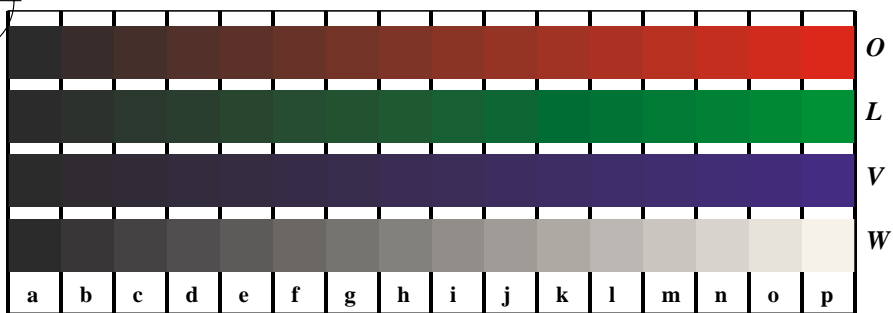


Bild D4n: 16 gleichabständige Stufen W-O, W-L, W-V und W-N; PS-Operator LAB* setcolor



Bild D5n: Schrift und Landoltringe W, O, L und V; PS-Operator LAB* setcolor

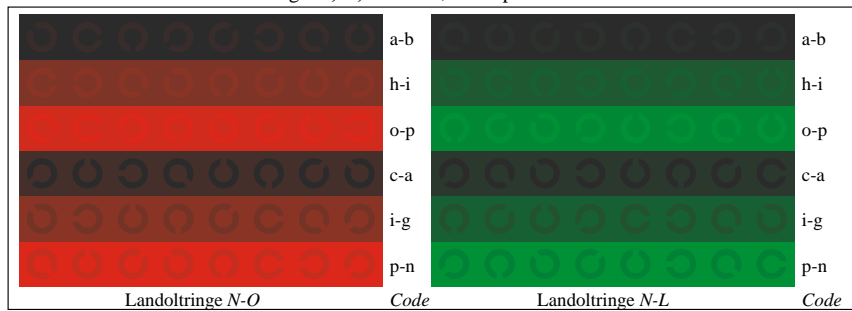


Bild D6n: Landoltringe N-O und N-L; PS-Operator LAB* setcolor

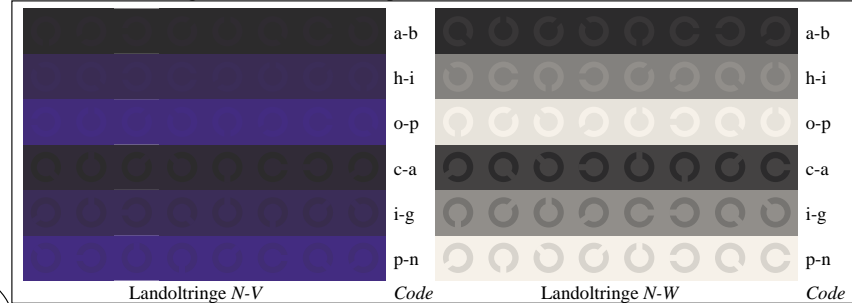


Bild D7n: Landoltringe N-V und N-N; PS-Operator LAB* setcolor

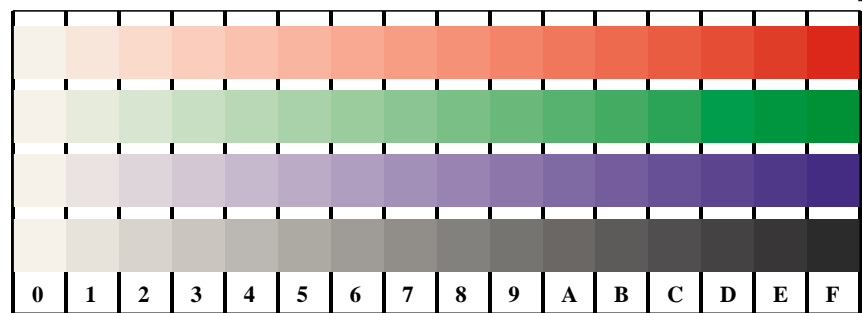


Bild D4w: 16 gleichabständige Stufen W-O, W-L, W-V und W-N; PS-Operator LAB* setcolor

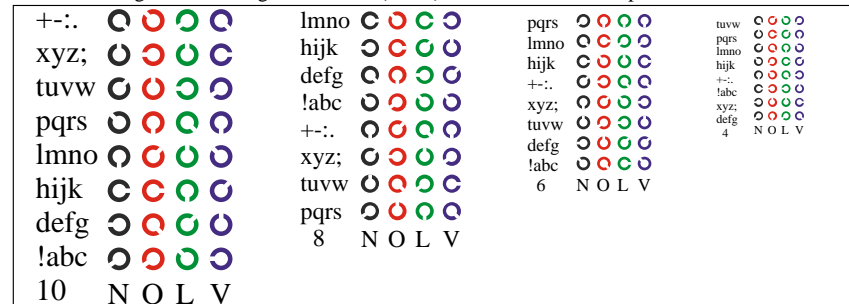


Bild D5w: Schrift und Landoltringe N, O, L und V; PS-Operator LAB* setcolor

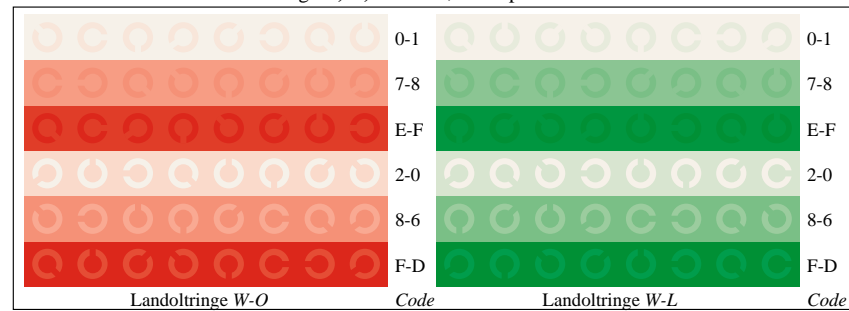


Bild D6w: Landoltringe W-O und W-L; PS-Operator LAB* setcolor

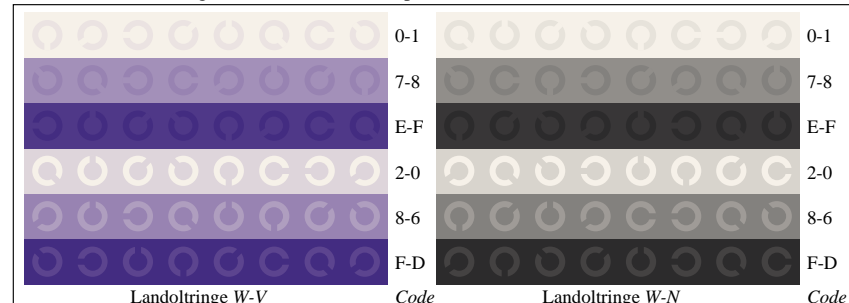


Bild D7w: Landoltringe W-V und W-N; PS-Operator LAB* setcolor



Siehe ähnliche Dateien: <http://www.ps.bam.de/LG22/LG22.HTM>
 Information, Bestellung: <http://www.ps.bam.de> Version 2.0, io=5,0?

BAM-Registrierung: 20030101-LG22/10L/L22G42SP.PS/.PDF BAM-Material: Code=tha4ta
 Anwendung für Messung von Monitor- (Yr=2.5) und Druckerausgabe

Code=tha4ta