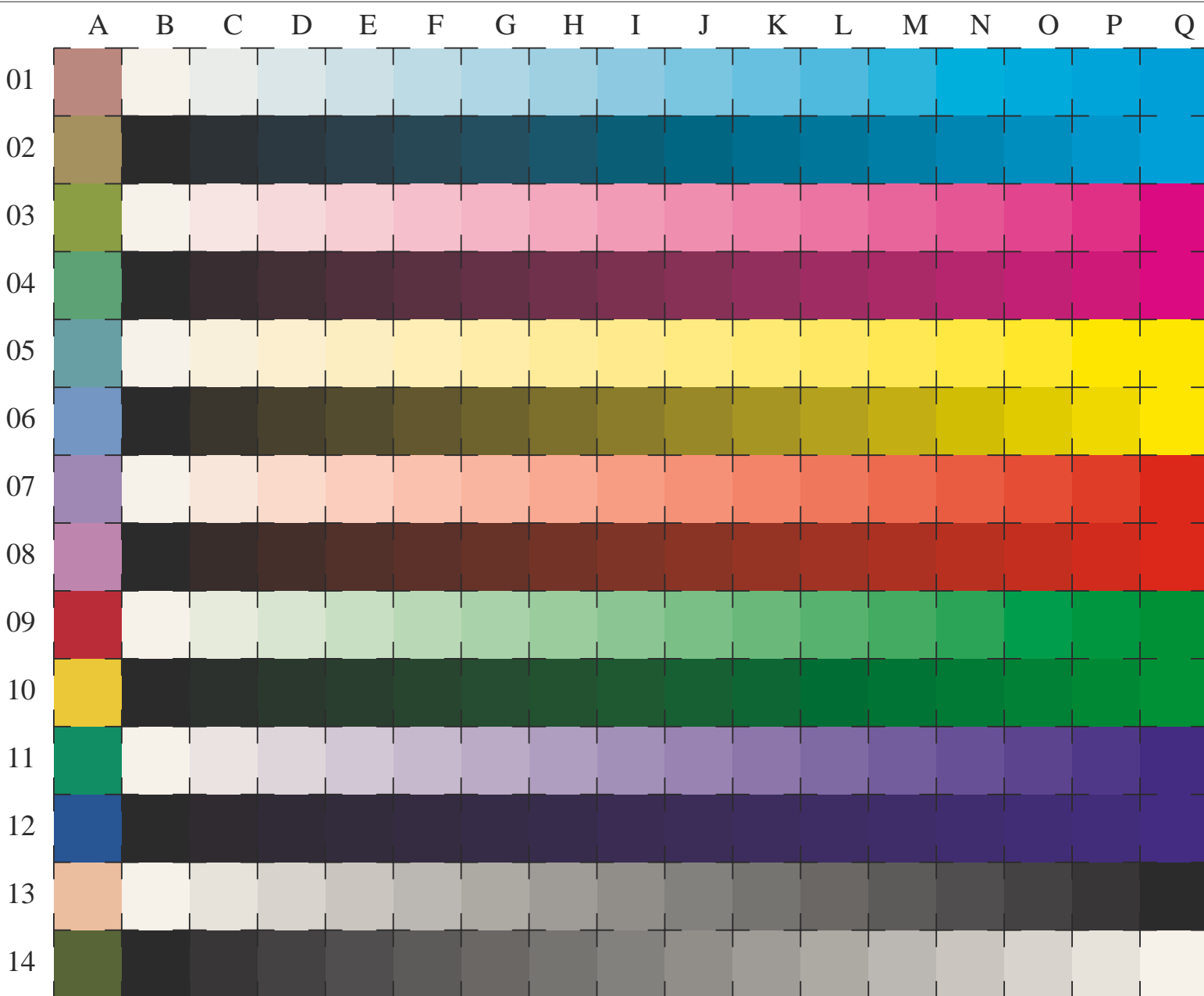


Siehe ähnliche Dateien: <http://www.ps.bam.de/LG22/LG22.HTM>
Information, Bestellung: <http://www.ps.bam.de> Version 2.0, io=5,5; iORS; oORS, CIELAB



benutzte Koordinate
Quadrate
C LAB* ORS18
M LAB* ORS18
O LAB* ORS18
L LAB* ORS18
V LAB* ORS18
N/W LAB* ORS18

BAM-Registrierung: 20030101-LG22/10L/L22G05FP.PS/.PDF BAM-Material: Code=th4ta
Anwendung für Messung von Monitor- (Yr=2.5) und Drucker Ausgabe

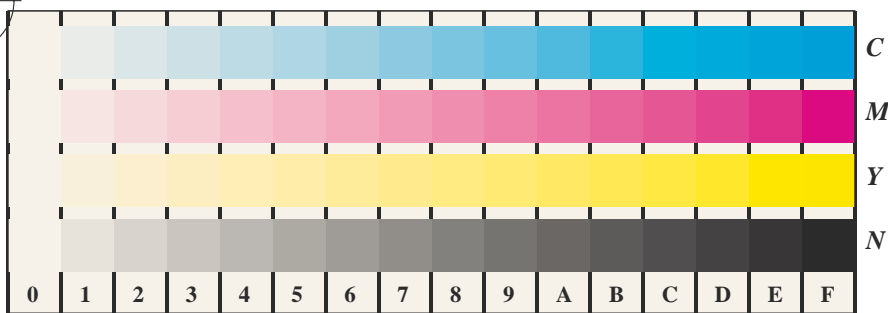


Bild D4w: 16 gleichabständige Stufen W-C, W-M, W-Y und W-N; PS operator LAB* setcolor

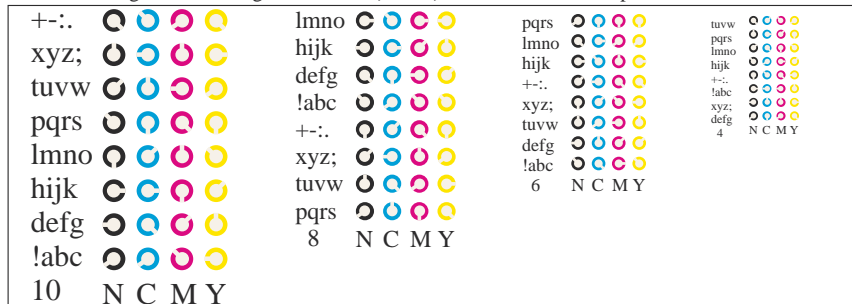


Bild B5w: Schrift und Landolringe N, C, M und Y; PS-Operator LAB* setcolor

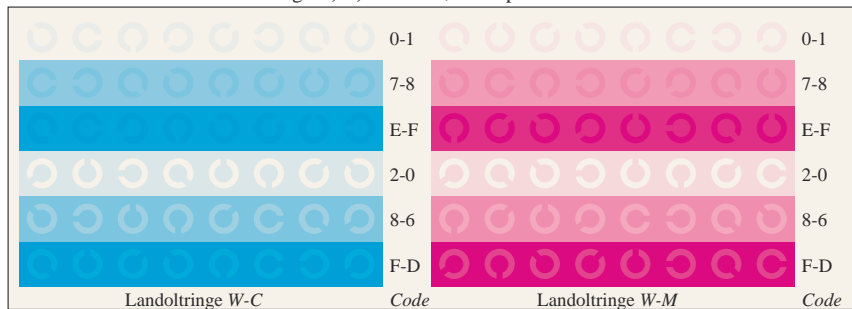


Bild B6w: Landolringe W-C und W-M; PS-Operator LAB* setcolor

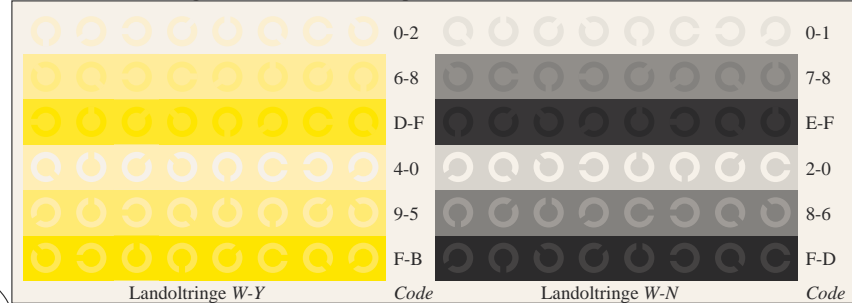


Bild B7w: Landolringe W-Y und W-N; PS-Operator LAB* setcolor

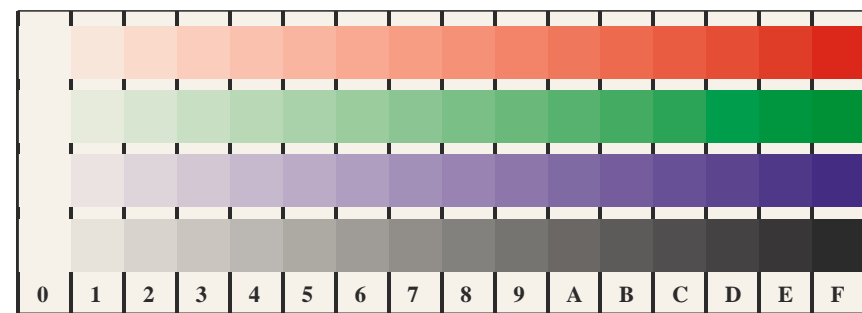


Bild D4w: 16 gleichabständige Stufen W-O, W-L, W-V und W-N; PS-Operator LAB* setcolor

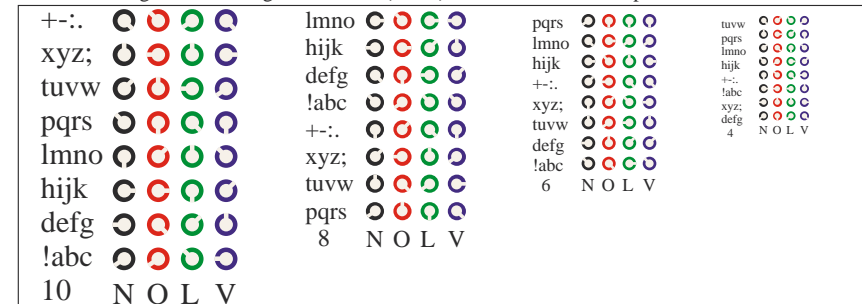


Bild D5w: Schrift und Landolringe N, O, L und V; PS-Operator LAB* setcolor

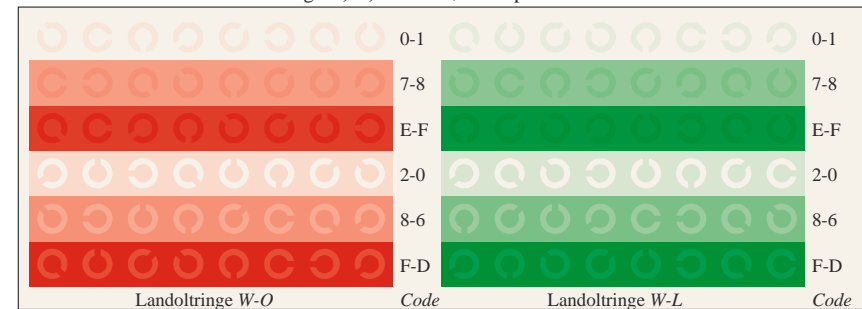


Bild D6w: Landolringe W-O und W-L; PS-Operator LAB* setcolor

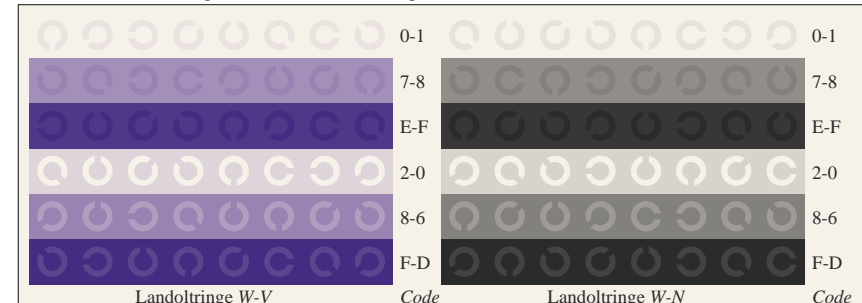
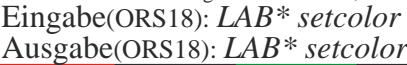


Bild D7w: Landolringe W-V und W-N; PS-Operator LAB* setcolor



Siehe ähnliche Dateien: <http://www.ps.bam.de/LG22/LG22.HTM>
 Information, Bestellung: <http://www.ps.bam.de> Version 2.0, io=5,5; iORS; oORS, CIELAB

BAM-Registrierung: 20030101-LG22/10L/L22G15FP.PS/.PDF BAM-Material: Code=tha4ta
 Anwendung für Messung für Monitor- (Yr=2.5) und Druckerausgabe



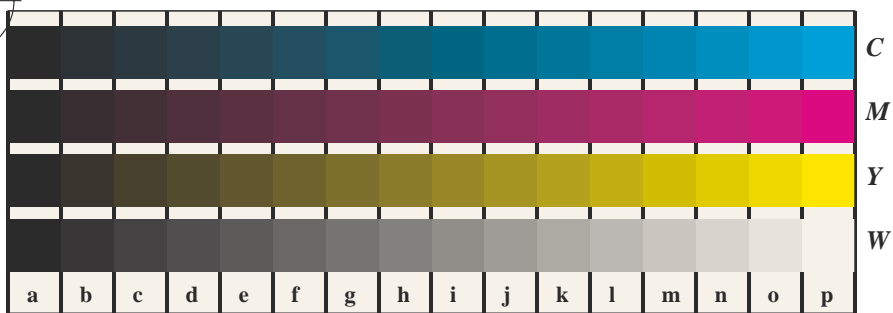


Bild B4n: 16 gleichabständige Stufen W-C, W-M, W-Y und W-N; PS operator LAB* setcolor



Bild D5n: Schrift und Landoltringe W, C, M und Y; PS-Operator LAB* setcolor

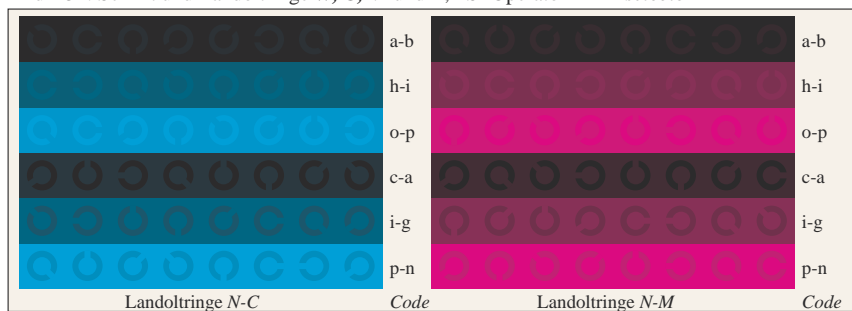


Bild B6n: Landoltringe N-C und N-M; PS-Operator LAB* setcolor

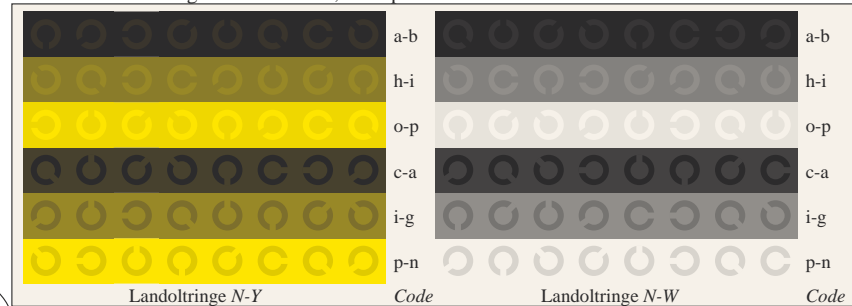


Bild B7n: Landoltringe W-Y und W-N; PS-Operator LAB* setcolor

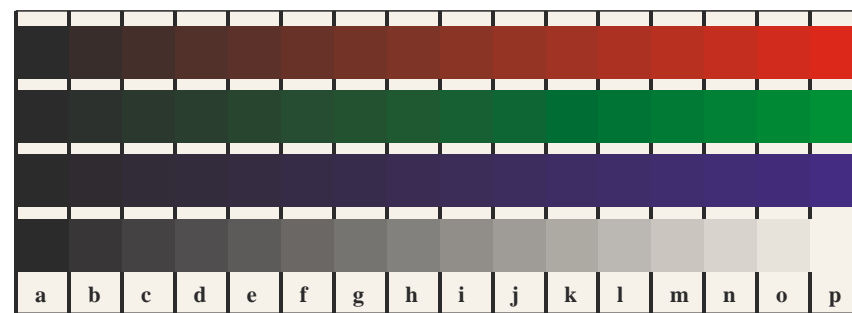


Bild D4n: 16 gleichabständige Stufen W-O, W-L, W-V und W-N; PS-Operator LAB* setcolor



Bild D5n: Schrift und Landoltringe W, O, L und V; PS-Operator LAB* setcolor

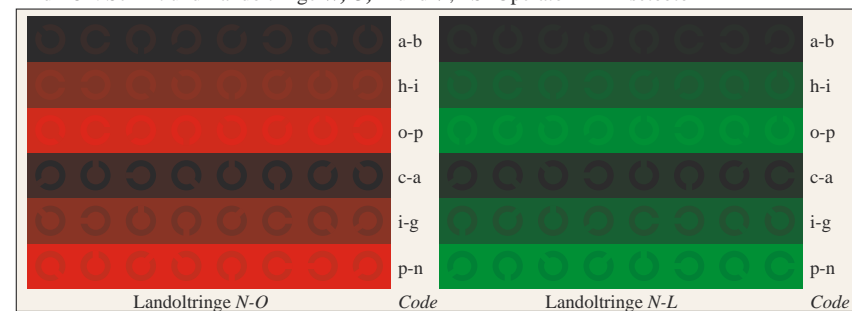


Bild D6n: Landoltringe N-O und N-L; PS-Operator LAB* setcolor



Bild D7n: Landoltringe N-V und N-N; PS-Operator LAB* setcolor

Siehe ähnliche Dateien: <http://www.ps.bam.de/LG22/LG22.HTM>
 Information, Bestellung: <http://www.ps.bam.de> Version 2.0, io=5,5; iORS; oORS, CIELAB

BAM-Registrierung: 20030101-LG22/10L/L22G25FP.PS/.PDF BAM-Material: Code=tha4ta
 Anwendung für Messung von Monitor- (Yr=2.5) und Drucker Ausgabe

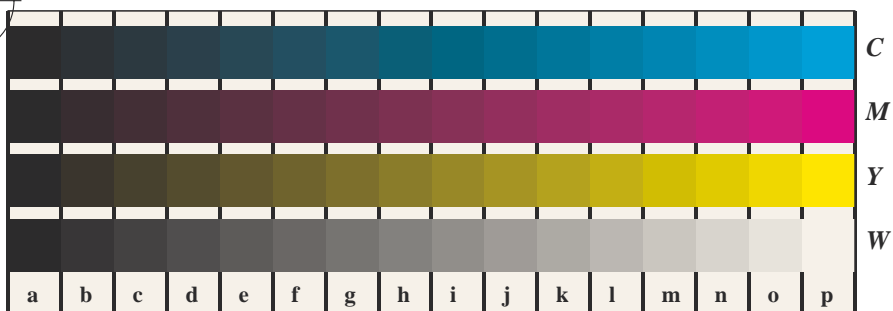


Bild B4n: 16 gleichabständige Stufen W-C, W-M, W-Y und W-N; PS operator LAB* setcolor



Bild D5n: Schrift und Landoltringe W, C, M und Y; PS-Operator LAB* setcolor

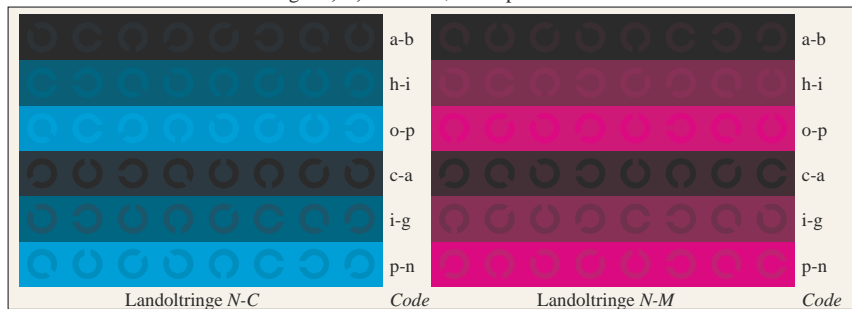


Bild B6n: Landoltringe N-C und N-M; PS-Operator LAB* setcolor

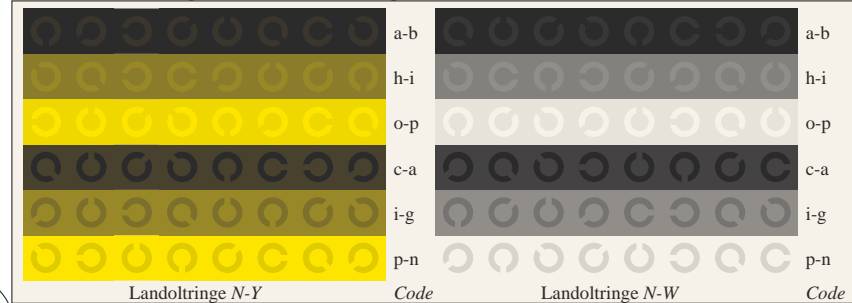


Bild B7n: Landoltringe W-Y und W-N; PS-Operator LAB* setcolor

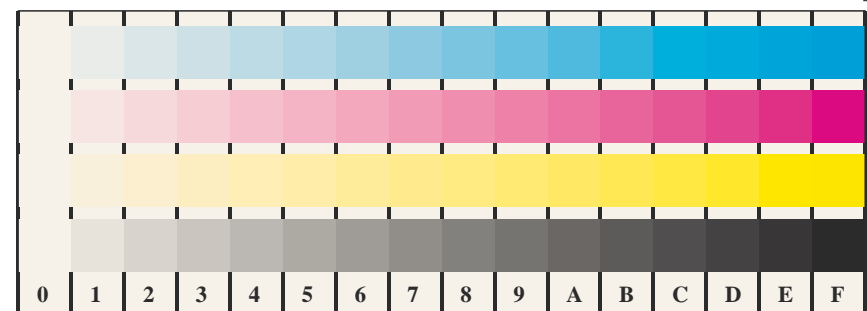


Bild D4w: 16 gleichabständige Stufen W-C, W-M, W-Y und W-N; PS operator LAB* setcolor

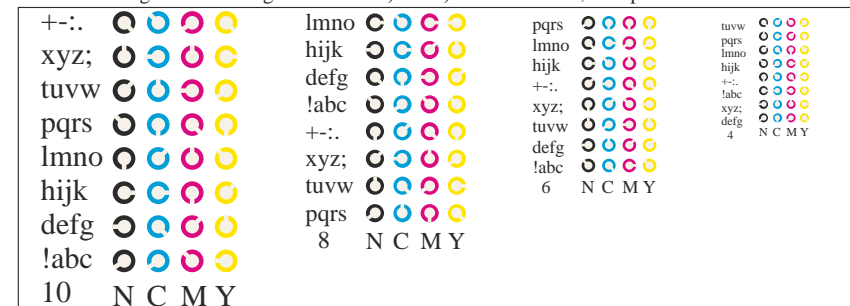


Bild B5w: Schrift und Landoltringe N, C, M und Y; PS-Operator LAB* setcolor

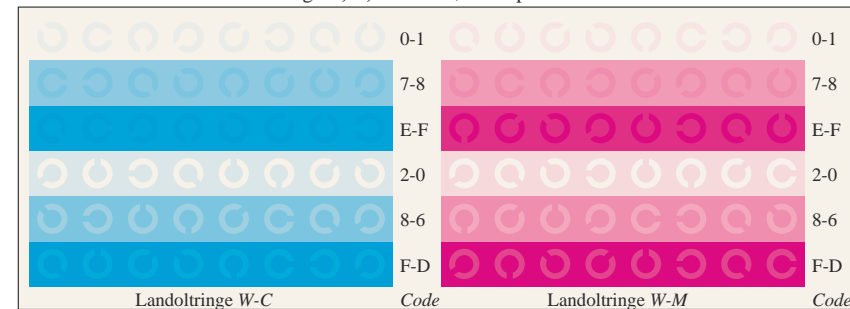


Bild B6w: Landoltringe W-C und W-M; PS-Operator LAB* setcolor

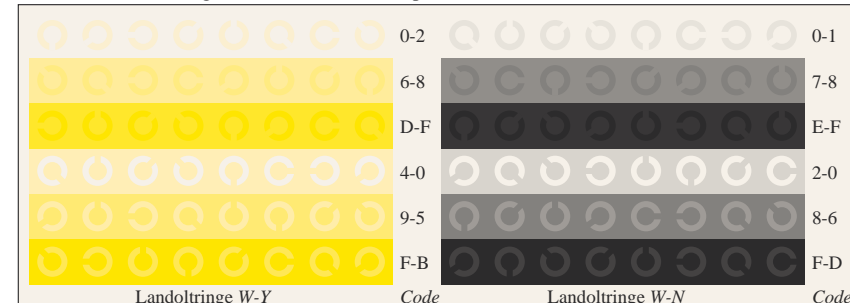
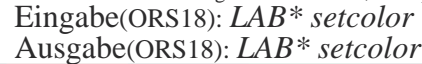


Bild B7w: Landoltringe W-Y und W-N; PS-Operator LAB* setcolor



Siehe ähnliche Dateien: <http://www.ps.bam.de/LG22/LG22.HTM>
 Information, Bestellung: <http://www.ps.bam.de> Version 2.0, io=5,5; iORS; oORS, CIELAB

BAM-Registrierung: 20030101-LG22/10L/L22G35FP.PS/.PDF BAM-Material: Code=tha4ta
 Anwendung für Messung für Messung von Monitor- (Yr=2.5) und Drucker Ausgabe

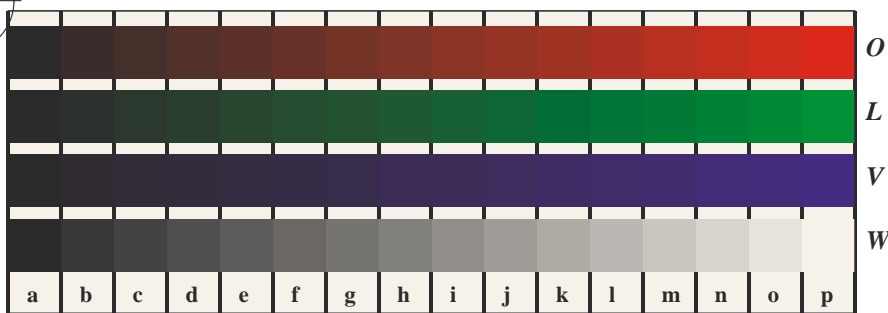


Bild D4n: 16 gleichabständige Stufen W-O, W-L, W-V und W-N; PS-Operator LAB* setcolor



Bild D5n: Schrift und Landoltringe W, O, L und V; PS-Operator LAB* setcolor

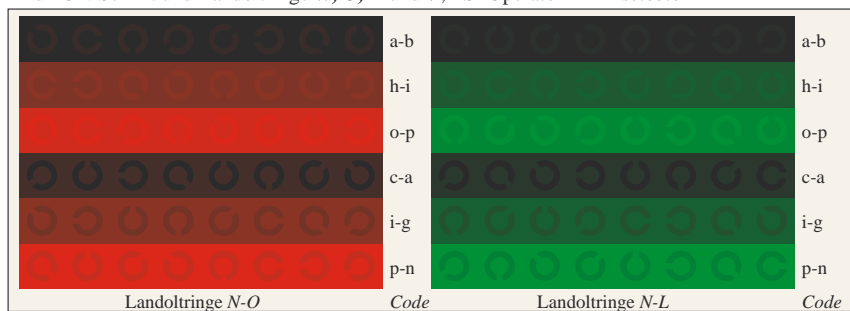


Bild D6n: Landoltringe N-O und N-L; PS-Operator LAB* setcolor



Bild D7n: Landoltringe N-V und N-N; PS-Operator LAB* setcolor



Prüfvorlage LG22: CIELAB-Stufen ISO/IEC 15775
 Bunt-Weiß, Bunt-Schwarz, Schwarz-Weiß

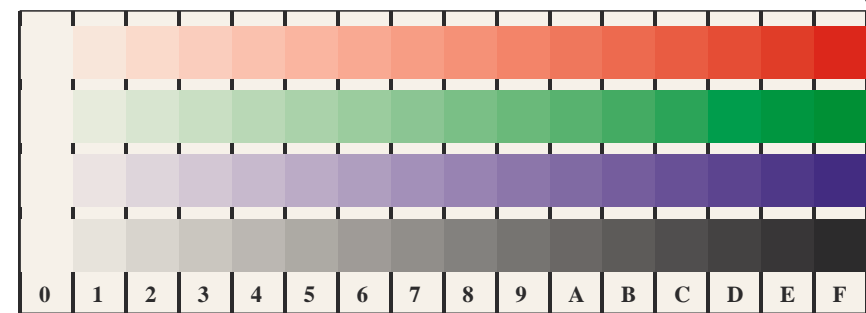


Bild D4w: 16 gleichabständige Stufen W-O, W-L, W-V und W-N; PS-Operator LAB* setcolor

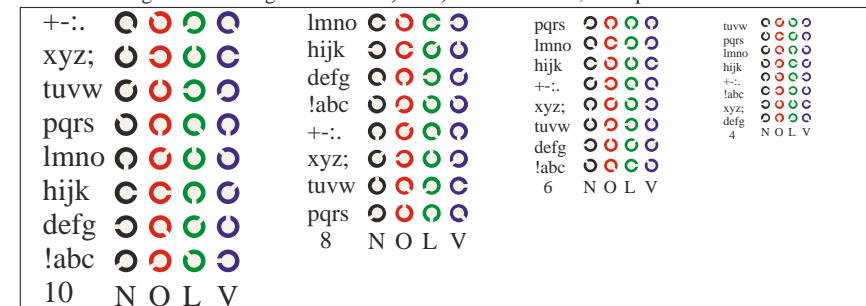


Bild D5w: Schrift und Landoltringe N, O, L und V; PS-Operator LAB* setcolor

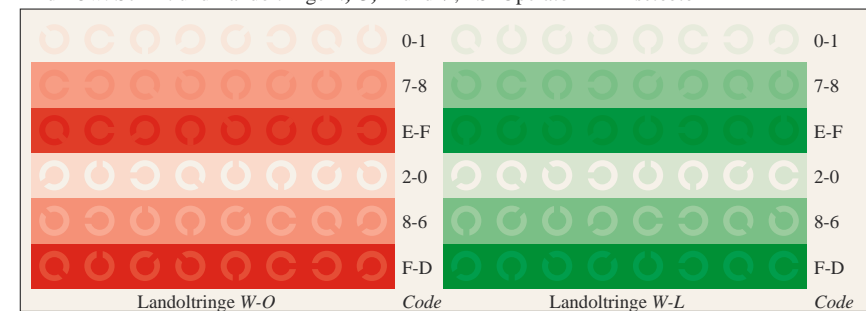
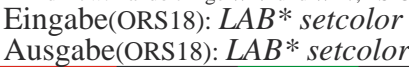


Bild D6w: Landoltringe W-O und W-L; PS-Operator LAB* setcolor



Bild D7w: Landoltringe W-V und W-N; PS-Operator LAB* setcolor



Eingabe(ORS18): LAB* setcolor
 Ausgabe(ORS18): LAB* setcolor

Siehe ähnliche Dateien: <http://www.ps.bam.de/LG22/LG22.HTM>
 Information, Bestellung: <http://www.ps.bam.de> Version 2.0, io=5,5; iORS; oORS, CIELAB

BAM-Registrierung: 20030101-LG22/10L/L22G45FP.PS/.PDF BAM-Material: Code=tha4ta
 Anwendung für Messung von Monitor- (Yr=2.5) und Drucker Ausgabe