

Siehe ähnliche Dateien: <http://www.ps.bam.de/LG22/LG22.HTM>
Information, Bestellung: <http://www.ps.bam.de> Version 2.0, io=5,7; iORS; oORS, CIELAB

benutzte Koordinate

Quadrate

C
*LAB**_{ORS18}

*LAB**_{ORS18}

*LAB**_{ORS18}

M
*LAB**_{ORS18}

*LAB**_{ORS18}

Y
*LAB**_{ORS18}

*LAB**_{ORS18}

O
*LAB**_{ORS18}

*LAB**_{ORS18}

L
*LAB**_{ORS18}

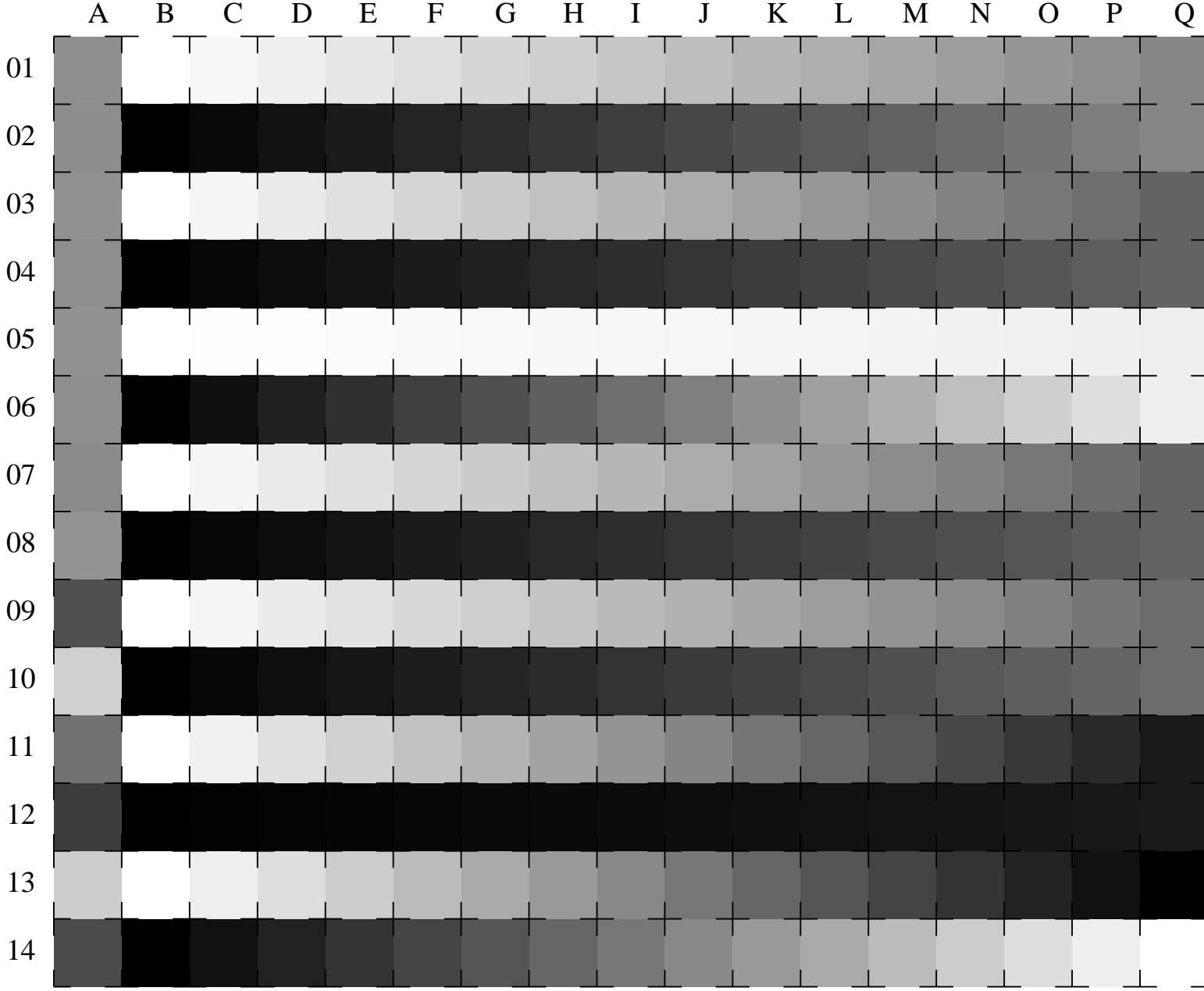
*LAB**_{ORS18}

V
*LAB**_{ORS18}

*LAB**_{ORS18}

N/W
*LAB**_{ORS18}

*LAB**_{ORS18}



16 gleichabständige CIELAB-Stufen: C-W, C-N, M-W, M-N, Y-W, Y-N, O-W, O-N, L-W, L-N, V-W, V-N, N-W, W-N und 14 CIE-Testfarben (links)

BAM-Registrierung: 20030101-LG22/10L/L22G07FP.PS/.PDF BAM-Material: Code=th41a
Anwendung für Messung von Monitor- (Yr=2.5) und Drucker Ausgabe

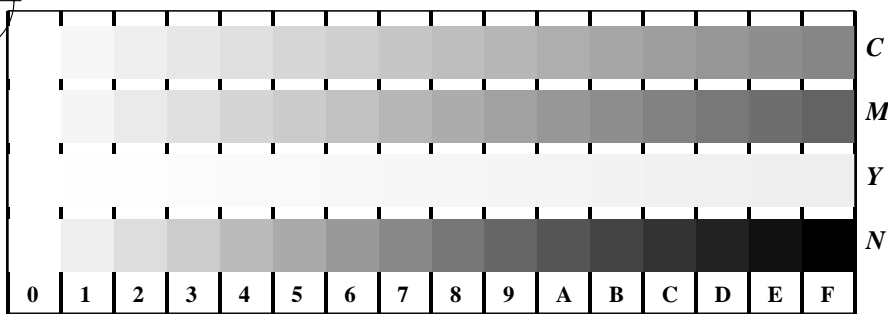


Bild D4w: 16 gleichabständige Stufen W-C, W-M, W-Y und W-N; PS operator LAB* setcolor

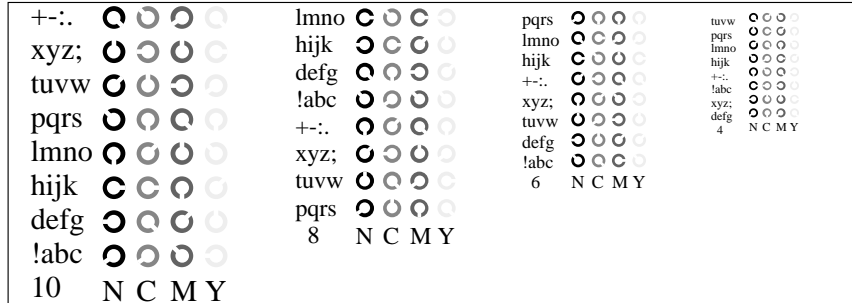


Bild B5w: Schrift und Landoltringe N, C, M und Y; PS-Operator LAB* setcolor

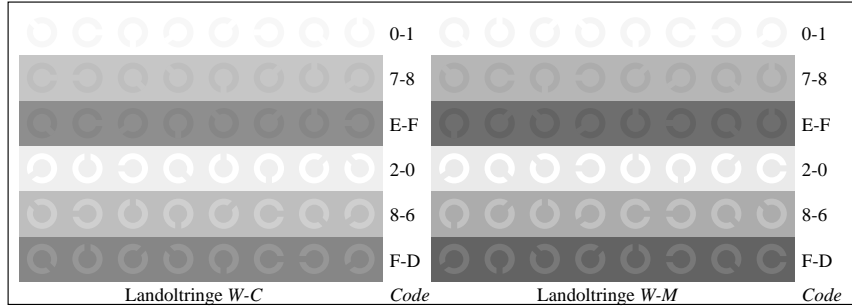


Bild B6w: Landoltringe W-C und W-M; PS-Operator LAB* setcolor

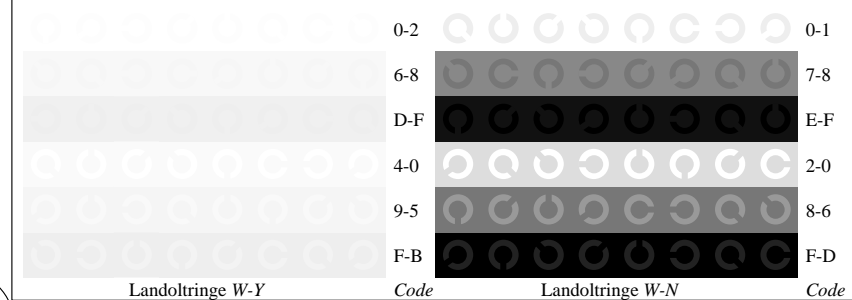


Bild B7w: Landoltringe W-Y und W-N; PS-Operator LAB* setcolor

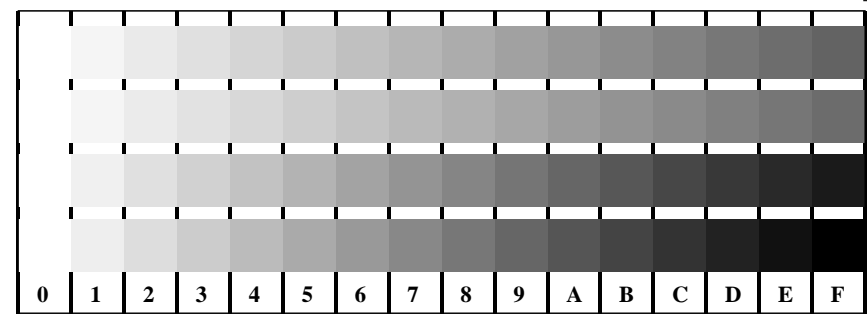


Bild D4w: 16 gleichabständige Stufen W-O, W-L, W-V und W-N; PS-Operator LAB* setcolor

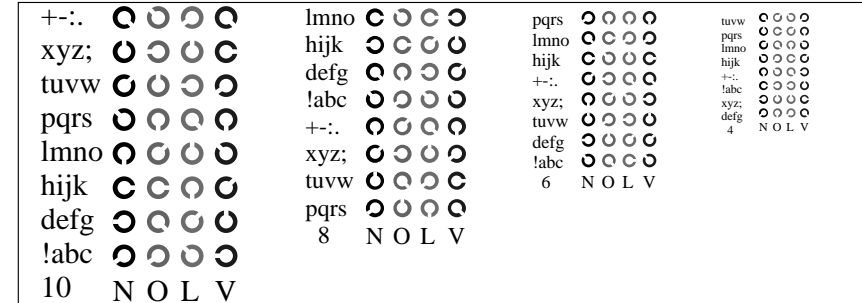


Bild D5w: Schrift und Landoltringe N, O, L und V; PS-Operator LAB* setcolor

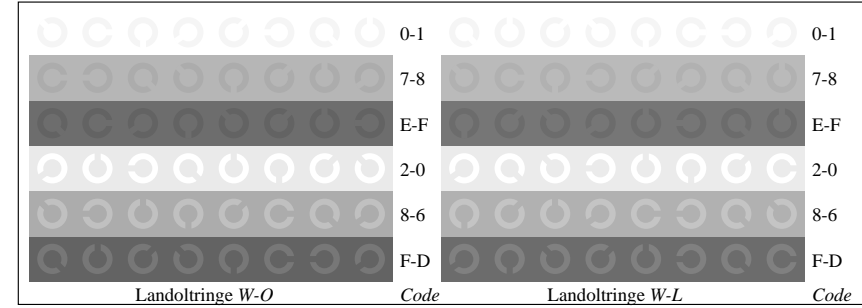


Bild D6w: Landoltringe W-O und W-L; PS-Operator LAB* setcolor

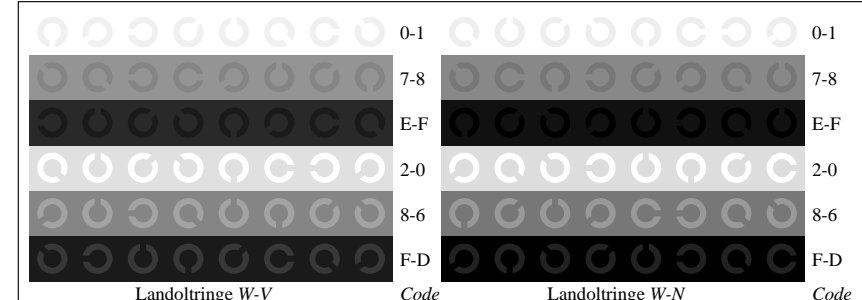


Bild D7w: Landoltringe W-V und W-N; PS-Operator LAB* setcolor

Siehe ähnliche Dateien: <http://www.ps.bam.de/LG22/LG22.HTM>
 Information, Bestellung: <http://www.ps.bam.de> Version 2.0, io=5,7; iORS; oORS, CIELAB

BAM-Registrierung: 20030101-LG22/10L/L22G17FP.PS/.PDF BAM-Material: Code=tha4ta
 Anwendung für Messung für Monitor- (Yr=2.5) und Druckerausgabe

Siehe ähnliche Dateien: <http://www.ps.bam.de/LG22/LG22.HTM>
 Information, Bestellung: <http://www.ps.bam.de> Version 2.0, io=5,7; iORS; oORS, CIELAB

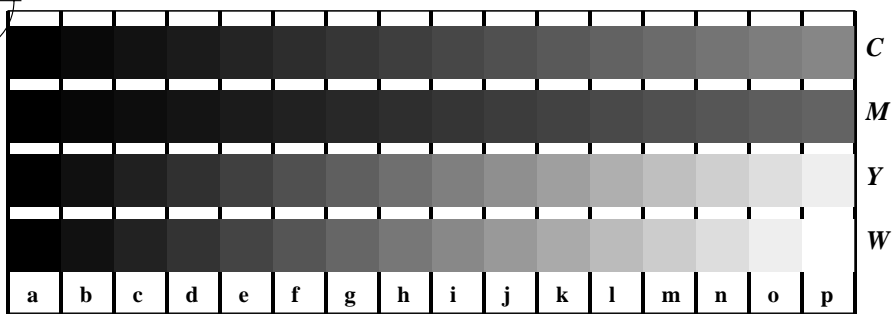


Bild B4n: 16 gleichabständige Stufen W-C, W-M, W-Y und W-N; PS operator LAB* setcolor

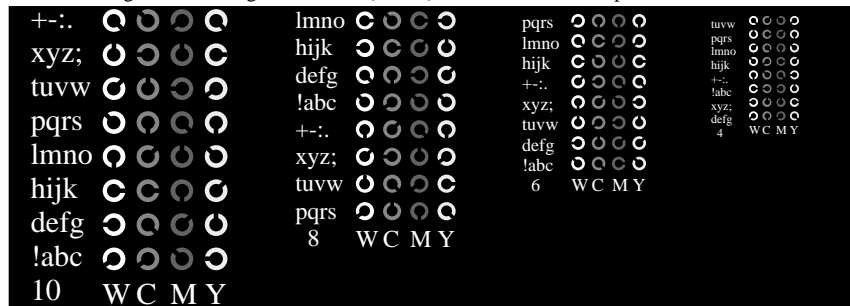


Bild D5n: Schrift und Landoltringe W, C, M und Y; PS-Operator LAB* setcolor

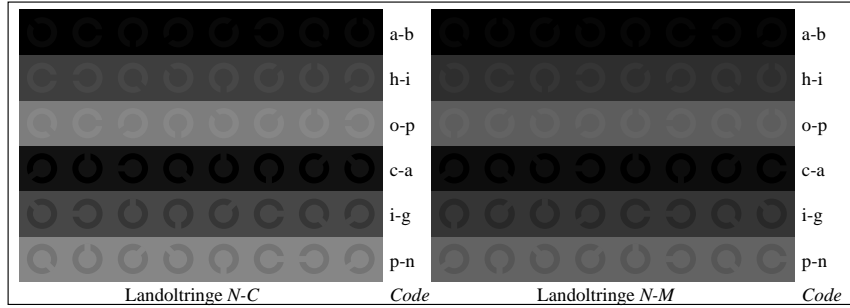


Bild B6n: Landoltringe N-C und N-M; PS-Operator LAB* setcolor

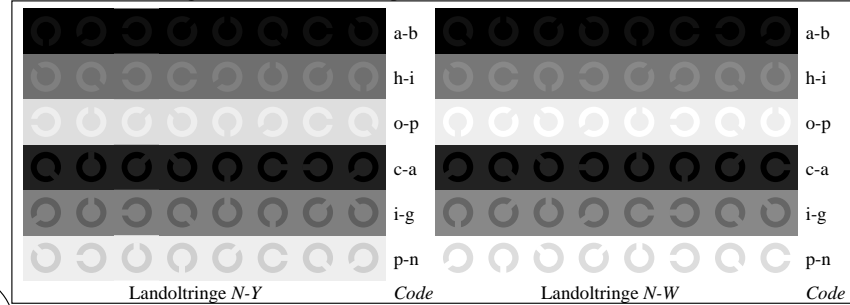


Bild B7n: Landoltringe W-Y und W-N; PS-Operator LAB* setcolor

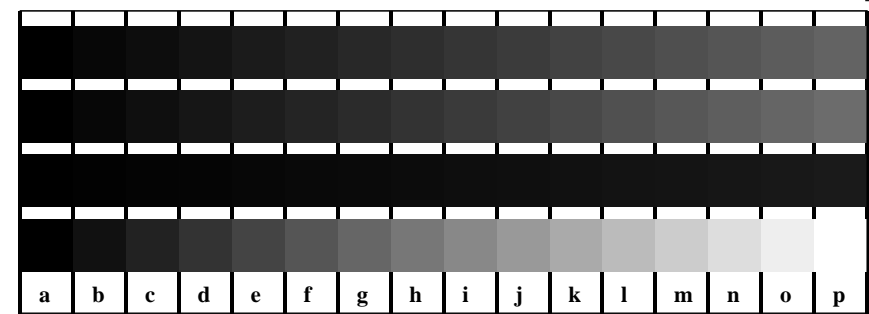


Bild D4n: 16 gleichabständige Stufen W-O, W-L, W-V und W-N; PS-Operator LAB* setcolor

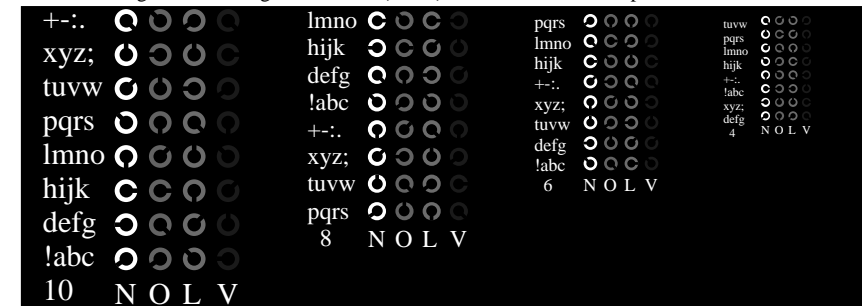


Bild D5n: Schrift und Landoltringe W, O, L und V; PS-Operator LAB* setcolor

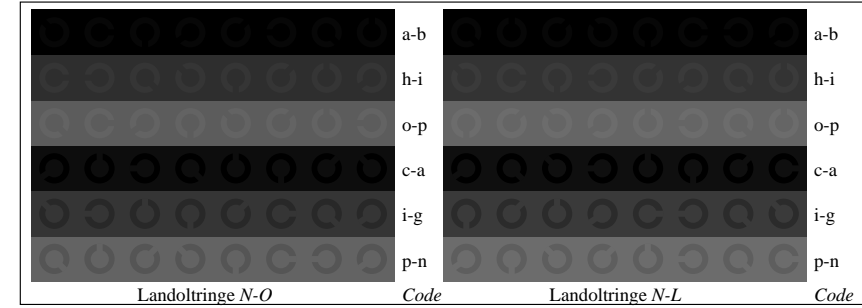


Bild D6n: Landoltringe N-O und N-L; PS-Operator LAB* setcolor

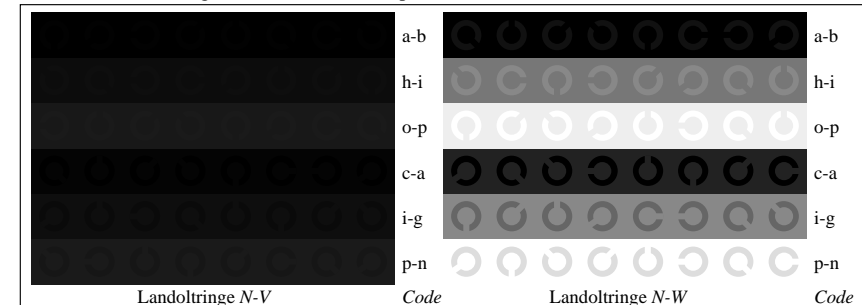
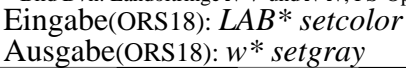


Bild D7n: Landoltringe N-V und N-N; PS-Operator LAB* setcolor



BAM-Registrierung: 20030101-LG22/10L/L22G27FP.PS/.PDF BAM-Material: Code=tha4ta
 Anwendung für Messung von Monitor- (Yr=2.5) und Drucker Ausgabe

Siehe ähnliche Dateien: <http://www.ps.bam.de/LG22/LG22.HTM>
 Information, Bestellung: <http://www.ps.bam.de> Version 2.0, io=5,7; iORS; oORS, CIELAB

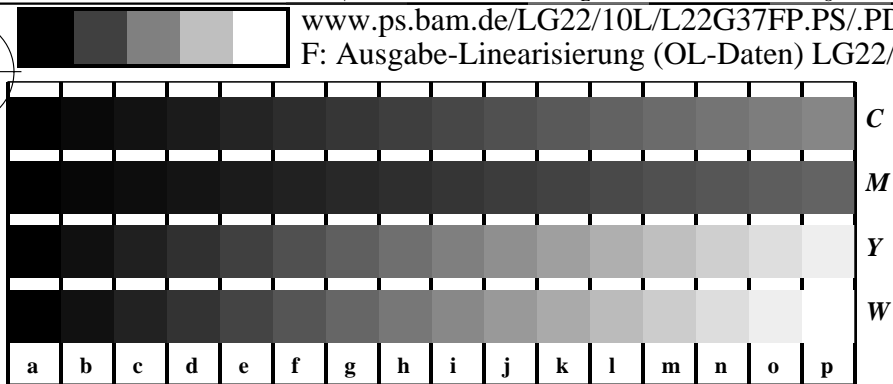


Bild B4n: 16 gleichabständige Stufen W-C, W-M, W-Y und W-N; PS operator LAB* setcolor

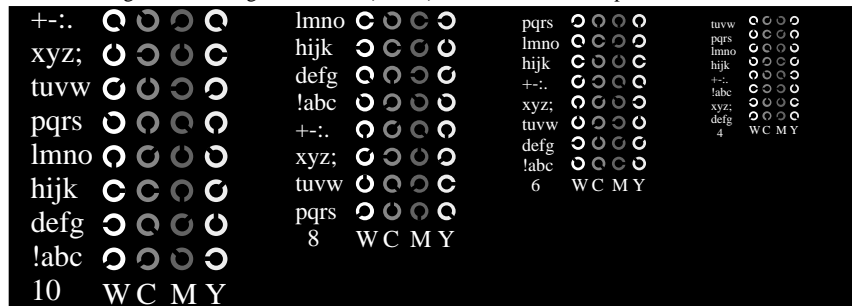


Bild D5n: Schrift und Landoltringe W, C, M und Y; PS-Operator LAB* setcolor

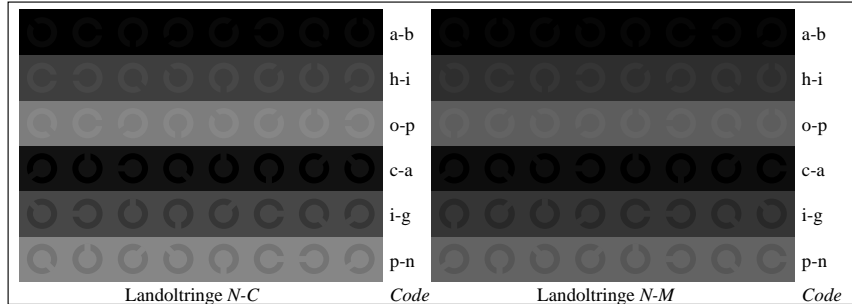


Bild B6n: Landoltringe N-C und N-M; PS-Operator LAB* setcolor

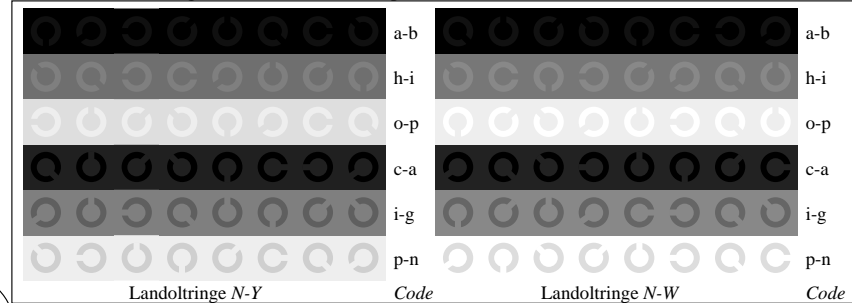


Bild B7n: Landoltringe W-Y und W-N; PS-Operator LAB* setcolor

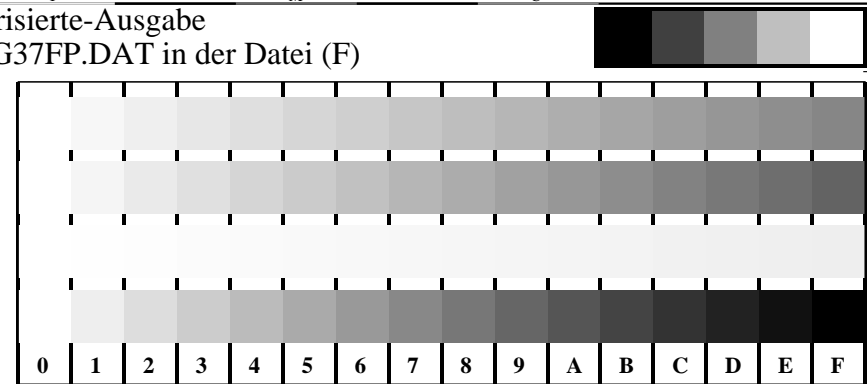


Bild D4w: 16 gleichabständige Stufen W-C, W-M, W-Y und W-N; PS operator LAB* setcolor

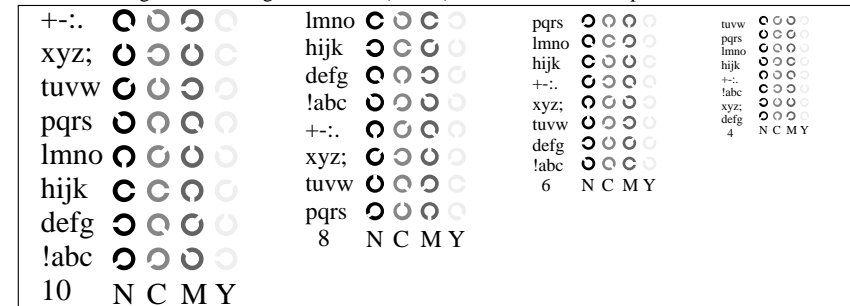


Bild B5w: Schrift und Landoltringe N, C, M und Y; PS-Operator LAB* setcolor

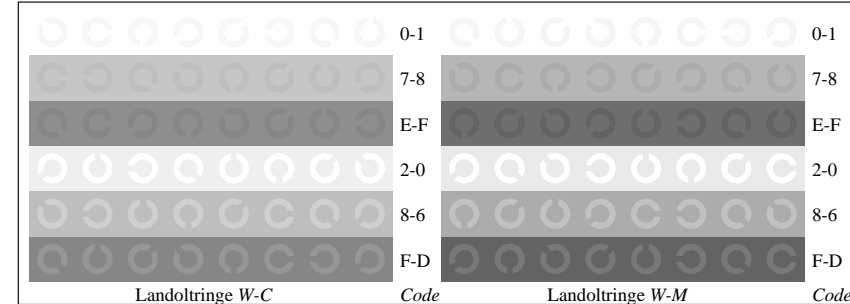


Bild B6w: Landoltringe W-C und W-M; PS-Operator LAB* setcolor

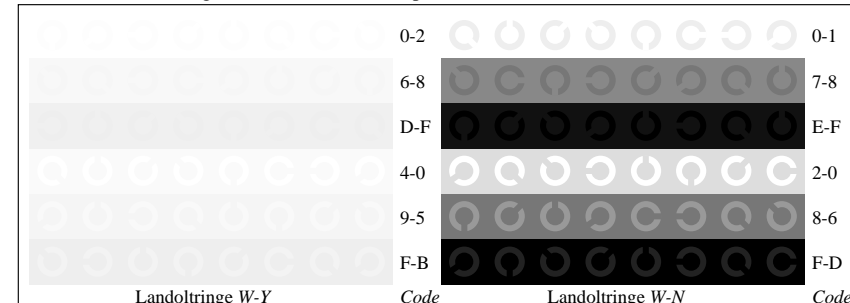


Bild B7w: Landoltringe W-Y und W-N; PS-Operator LAB* setcolor

Eingabe(ORS18): LAB* setcolor
 Ausgabe(ORS18): w* setgray

BAM-Registrierung: 20030101-LG22/10L/L22G37FP.PS/.PDF BAM-Material: Code=tha4ta
 Anwendung für Messung von Monitor- (Yr=2.5) und Drucker Ausgabe

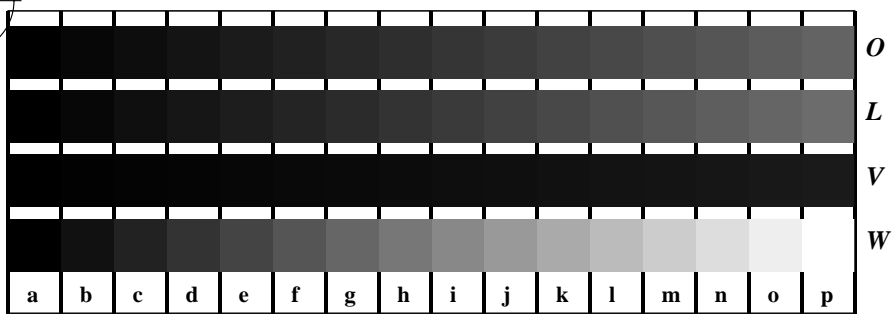


Bild D4n: 16 gleichabständige Stufen W-O, W-L, W-V und W-N; PS-Operator LAB* setcolor

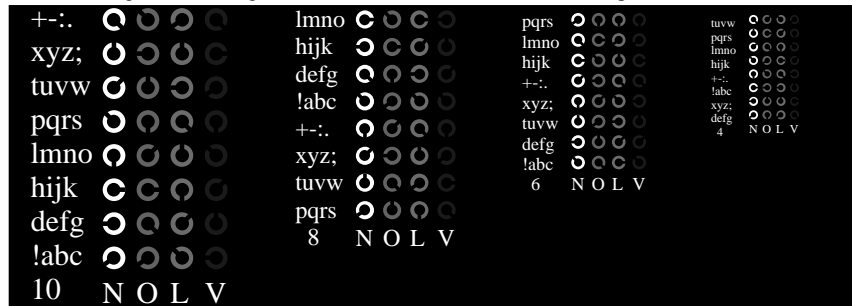


Bild D5n: Schrift und Landoltringe W, O, L und V; PS-Operator LAB* setcolor

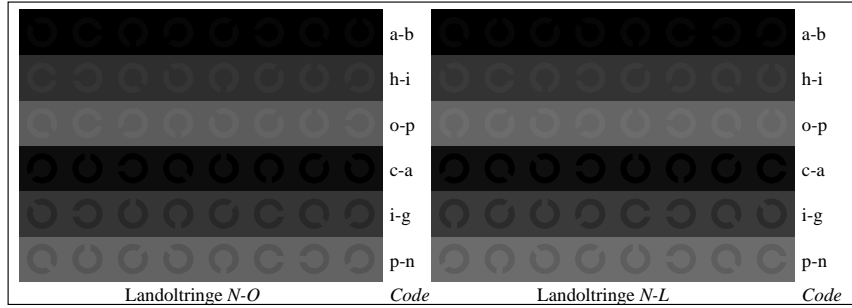


Bild D6n: Landoltringe N-O und N-L; PS-Operator LAB* setcolor

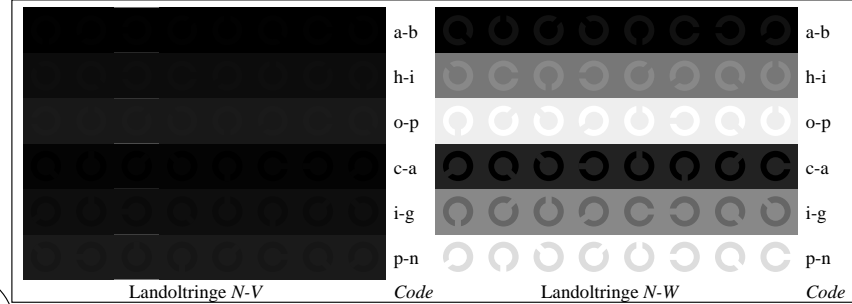


Bild D7n: Landoltringe N-V und N-W; PS-Operator LAB* setcolor

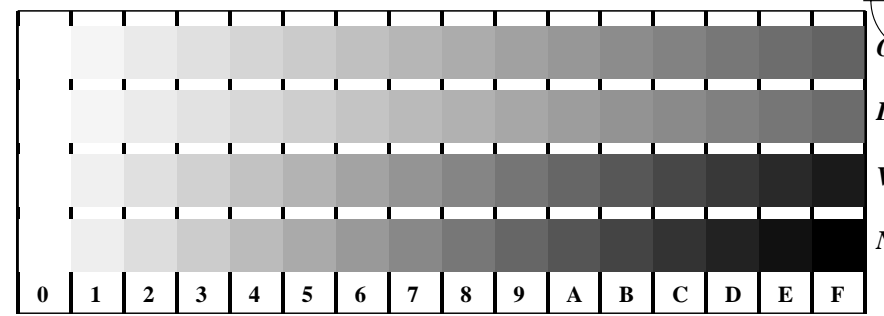


Bild D4w: 16 gleichabständige Stufen W-O, W-L, W-V und W-N; PS-Operator LAB* setcolor

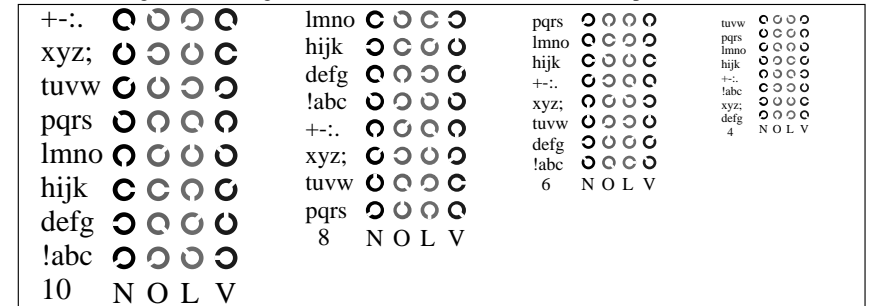


Bild D5w: Schrift und Landoltringe N, O, L und V; PS-Operator LAB* setcolor

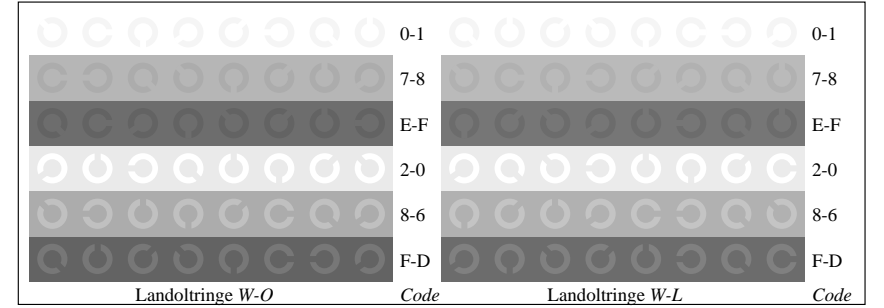


Bild D6w: Landoltringe W-O und W-L; PS-Operator LAB* setcolor

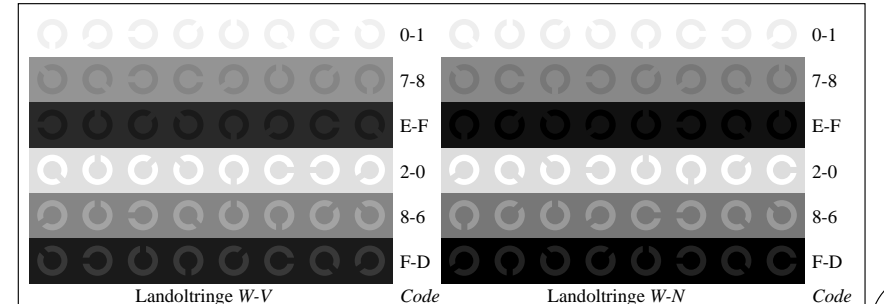
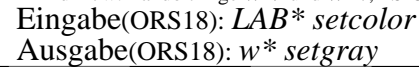


Bild D7w: Landoltringe W-V und W-N; PS-Operator LAB* setcolor



Siehe ähnliche Dateien: <http://www.ps.bam.de/LG22/LG22.HTM>
 Information, Bestellung: <http://www.ps.bam.de> Version 2.0, io=5,7; iORS; oORS, CIELAB

BAM-Registrierung: 20030101-LG22/10L/L22G47FP.PS/.PDF BAM-Material: Code=tha4ta
 Anwendung für Messung für Monitor- (Yr=2.5) und Druckerausgabe