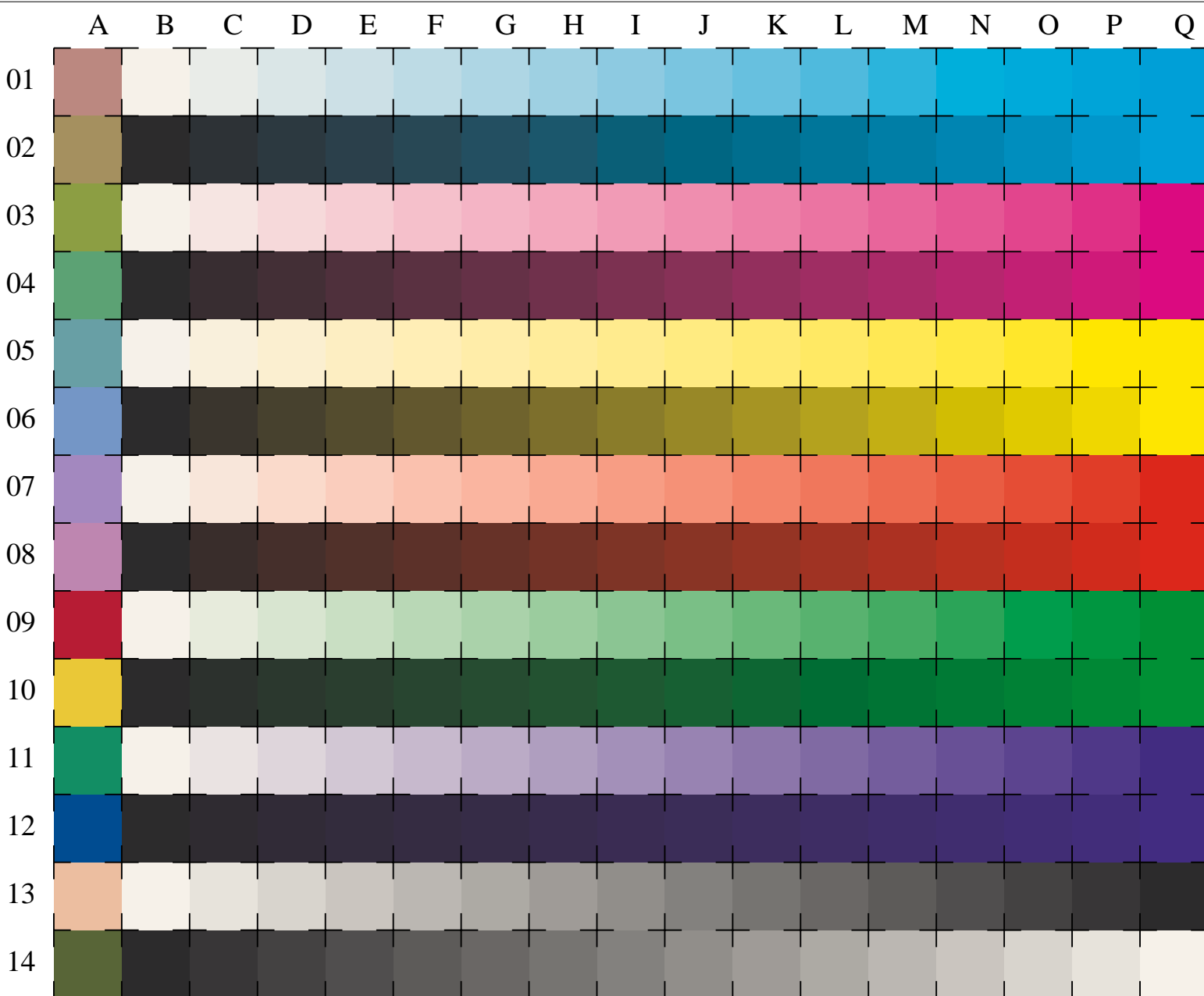


Siehe ähnliche Dateien: <http://www.ps.bam.de/LG22/LG22.HTM>  
Information, Bestellung: <http://www.ps.bam.de> Version 2.0, io=5,5



benutzte Koordinate  
Quadrate  
**C** LAB\*ORS18  
**M** LAB\*ORS18  
**Y** LAB\*ORS18  
**O** LAB\*ORS18  
**L** LAB\*ORS18  
**V** LAB\*ORS18  
**N/W** LAB\*ORS18

16 gleichabständige CIELAB-Stufen: C-W, C-N, M-W, M-N, Y-W, Y-N, O-W, O-N, L-W, L-N, V-W, V-N, N-W, W-N und 14 CIE-Testfarben (links)

Prüfvorlage LG22: CIELAB-Stufen ISO/IEC 15775  
Bunt-Weiß, Bunt-Schwarz, Schwarz-Weiß

Eingabe(ORS18): LAB\* setcolor  
Ausgabe(ORS18): keine Änderung

BAM-Registrierung: 20030101-LG22/10L/L22G07NP.PS/.PDF BAM-Material: Code=th41a  
Anwendung für Messung von Monitor- (Yr=2.5) und Drucker Ausgabe

Siehe ähnliche Dateien: <http://www.ps.bam.de/LG22/LG22.HTM>  
 Information, Bestellung: <http://www.ps.bam.de> Version 2.0, io=5,5

BAM-Registrierung: 20030101-LG22/10L/L22G17NP.PS/.PDF BAM-Material: Code=tha4ta  
 Anwendung für Messung von Monitor- (Yr=2.5) und Druckerausgabe

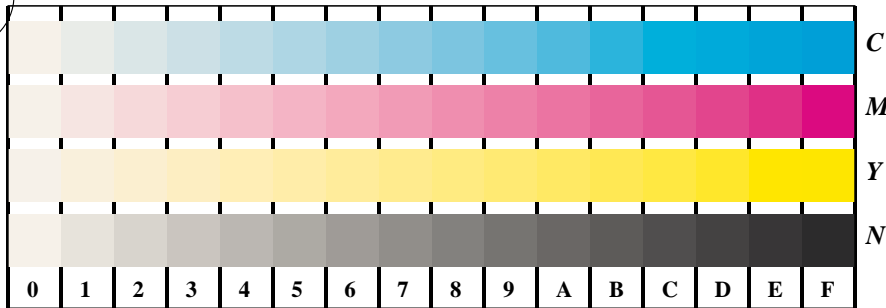


Bild D4w: 16 gleichabständige Stufen W-C, W-M, W-Y und W-N; PS operator LAB\* setcolor

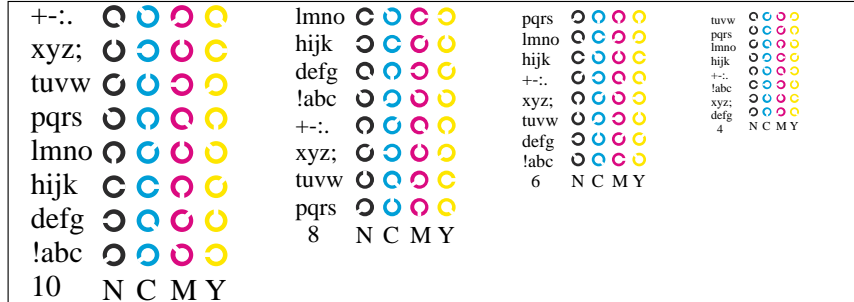


Bild B5w: Schrift und Landoltringe N, C, M und Y; PS-Operator LAB\* setcolor

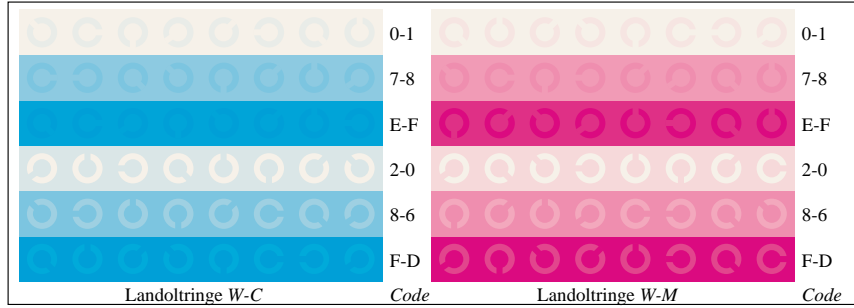


Bild B6w: Landoltringe W-C und W-M; PS-Operator LAB\* setcolor

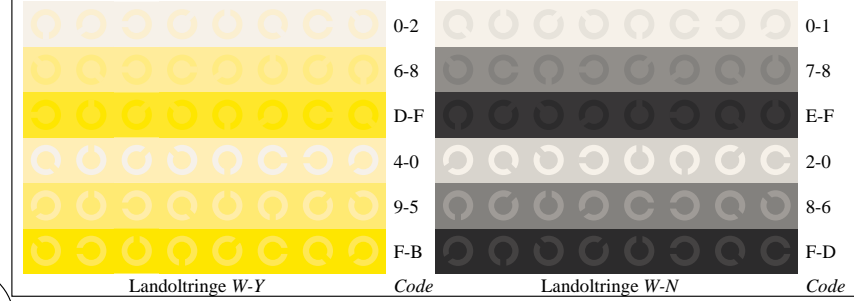


Bild B7w: Landoltringe W-Y und W-N; PS-Operator LAB\* setcolor

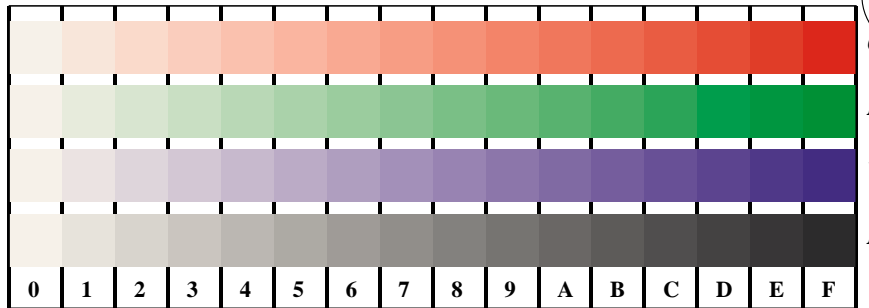


Bild D4w: 16 gleichabständige Stufen W-O, W-L, W-V und W-N; PS-Operator LAB\* setcolor

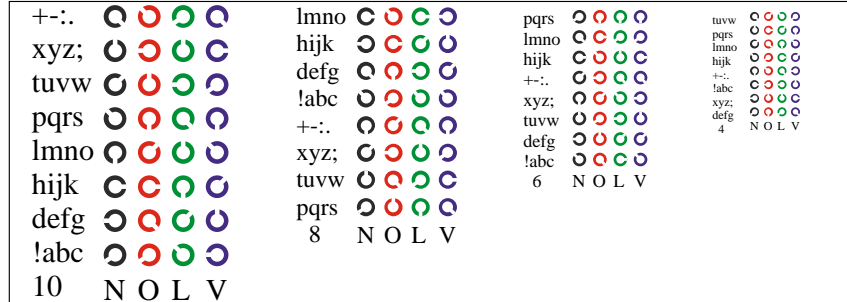


Bild D5w: Schrift und Landoltringe N, O, L und V; PS-Operator LAB\* setcolor

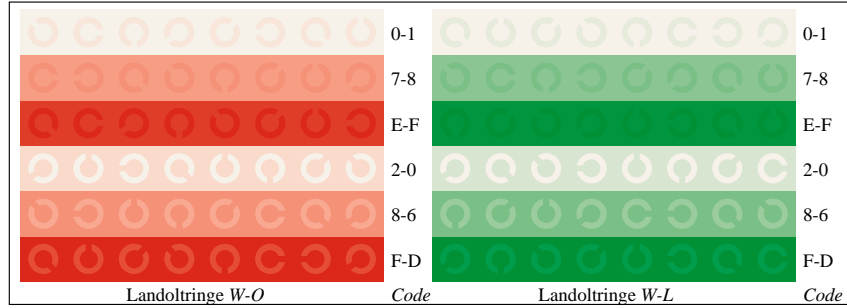


Bild D6w: Landoltringe W-O und W-L; PS-Operator LAB\* setcolor

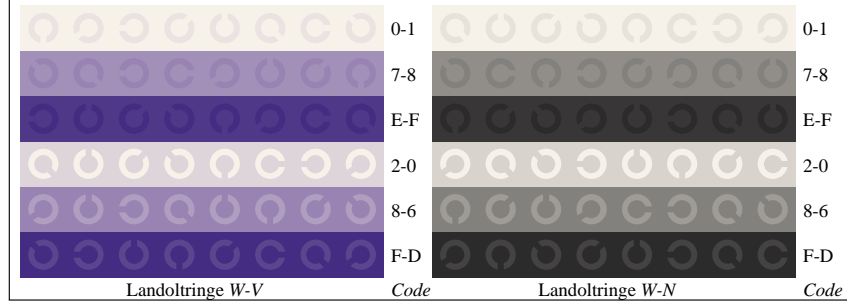
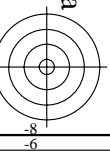
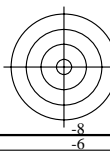
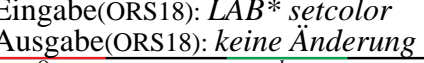


Bild D7w: Landoltringe W-V und W-N; PS-Operator LAB\* setcolor



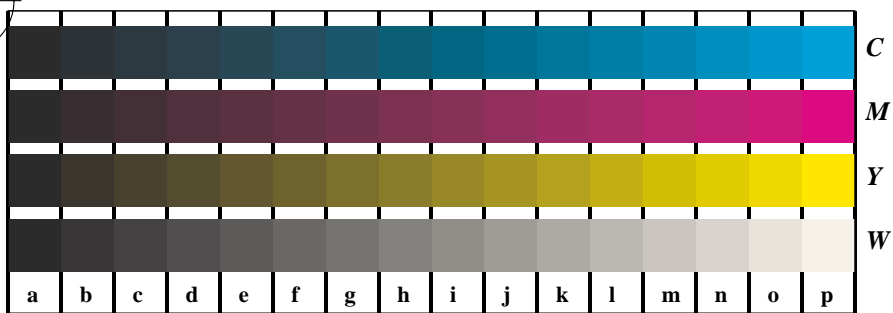


Bild B4n: 16 gleichabständige Stufen W-C, W-M, W-Y und W-N; PS operator LAB\* setcolor



Bild D5n: Schrift und Landoltringe W, C, M und Y; PS-Operator LAB\* setcolor

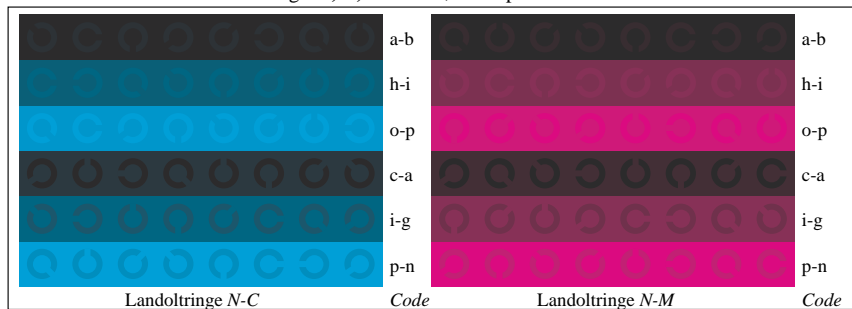


Bild B6n: Landoltringe N-C und N-M; PS-Operator LAB\* setcolor

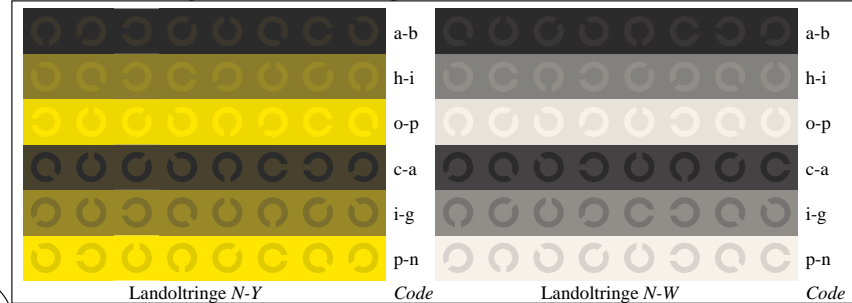


Bild B7n: Landoltringe W-Y und W-N; PS-Operator LAB\* setcolor

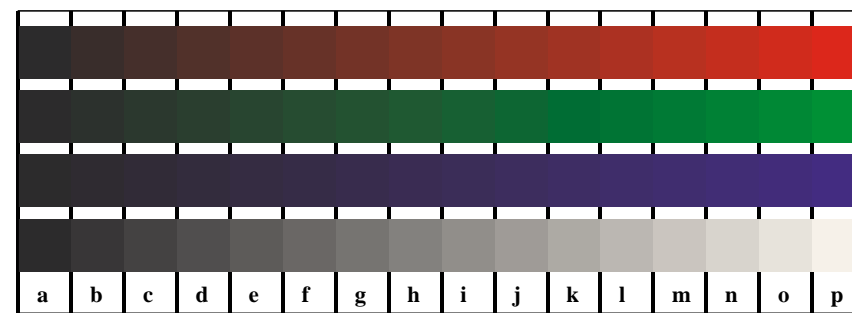


Bild D4n: 16 gleichabständige Stufen W-O, W-L, W-V und W-N; PS-Operator LAB\* setcolor

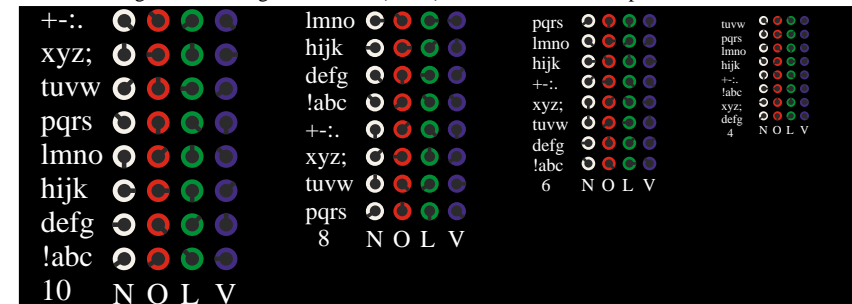


Bild D5n: Schrift und Landoltringe W, O, L und V; PS-Operator LAB\* setcolor

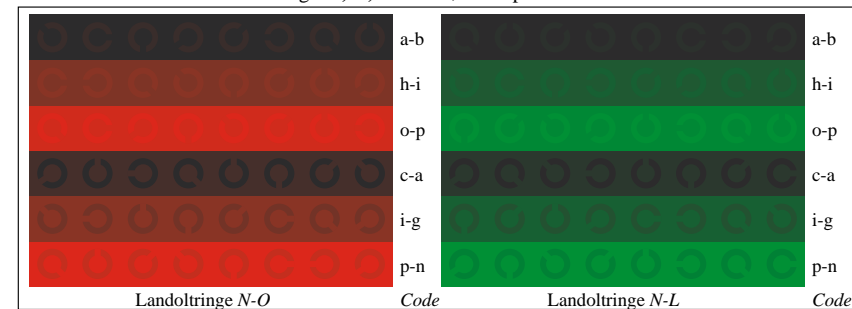


Bild D6n: Landoltringe N-O und N-L; PS-Operator LAB\* setcolor

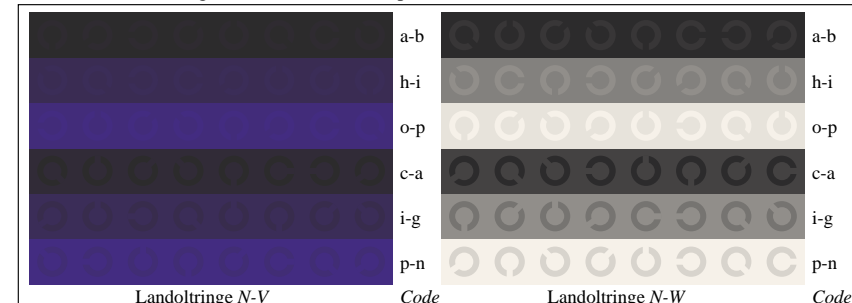


Bild D7n: Landoltringe N-V und N-N; PS-Operator LAB\* setcolor



Siehe ähnliche Dateien: <http://www.ps.bam.de/LG22/LG22.HTM>  
 Information, Bestellung: <http://www.ps.bam.de> Version 2.0, io=5,5

BAM-Registrierung: 20030101-LG22/10L/L22G27NP.PS/.PDF BAM-Material: Code=tha4ta  
 Anwendung für Messung von Monitor- (Yr=2.5) und Drucker Ausgabe

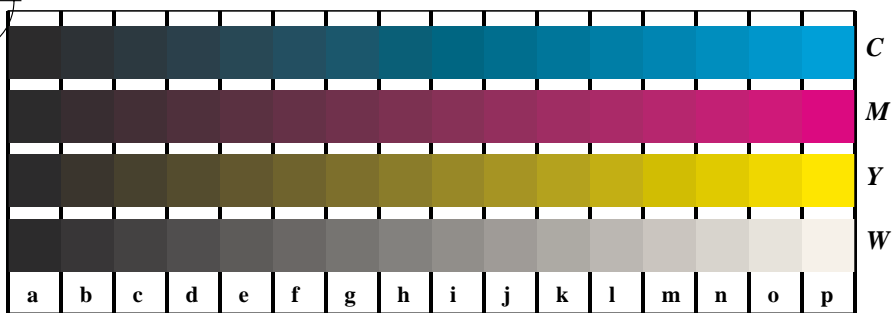


Bild B4n: 16 gleichabständige Stufen W-C, W-M, W-Y und W-N; PS operator LAB\* setcolor



Bild D5n: Schrift und Landoltringe W, C, M und Y; PS-Operator LAB\* setcolor

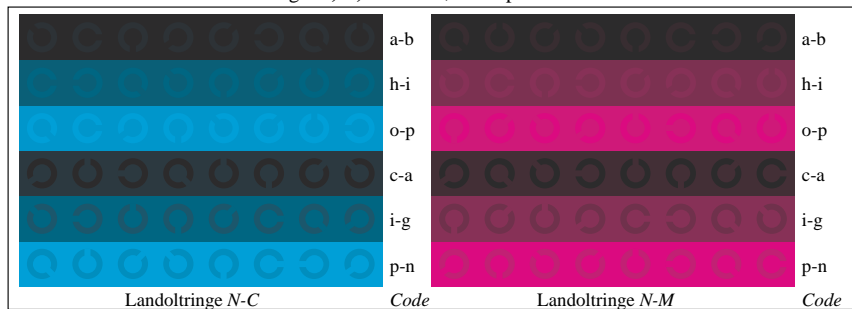


Bild B6n: Landoltringe N-C und N-M; PS-Operator LAB\* setcolor

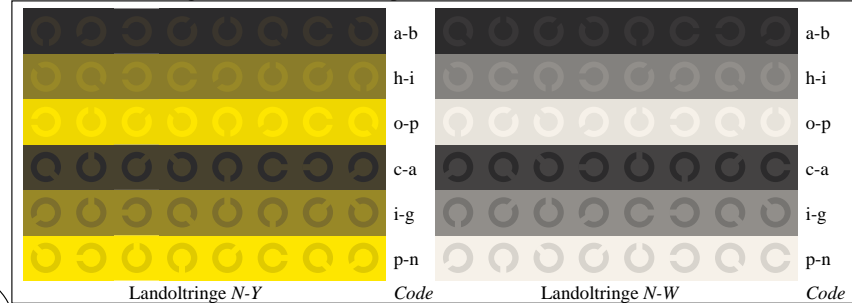


Bild B7n: Landoltringe W-Y und W-N; PS-Operator LAB\* setcolor

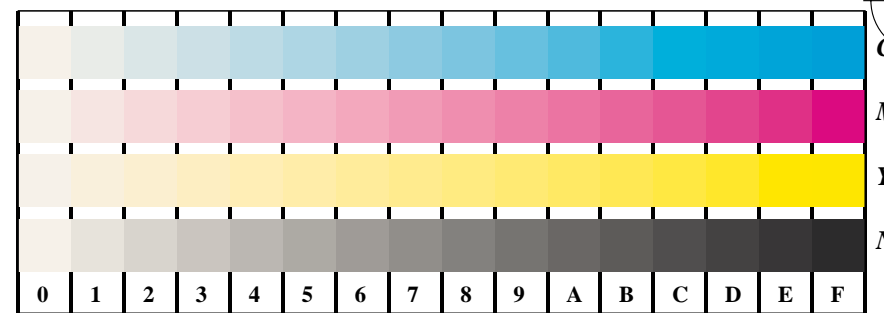


Bild D4w: 16 gleichabständige Stufen W-C, W-M, W-Y und W-N; PS operator LAB\* setcolor

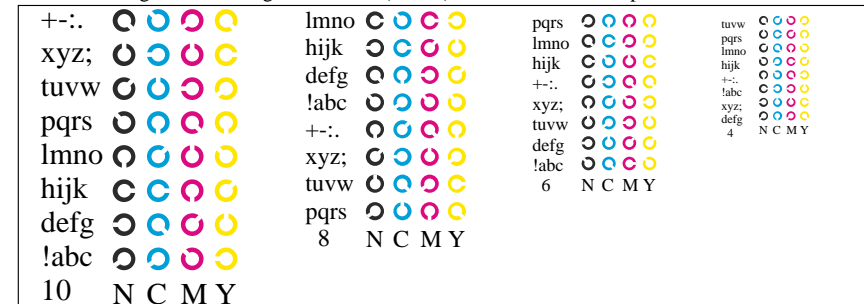


Bild B5w: Schrift und Landoltringe N, C, M und Y; PS-Operator LAB\* setcolor

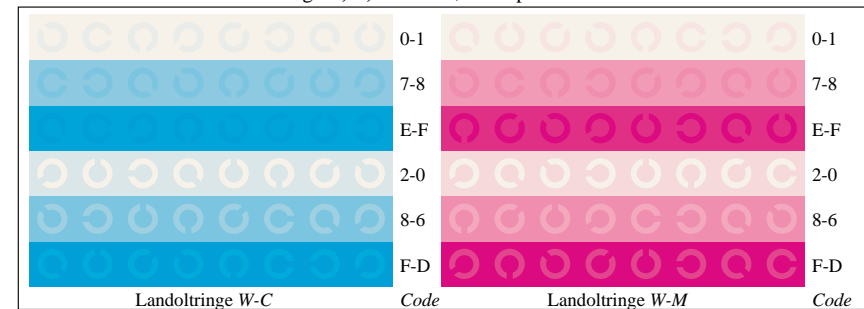


Bild B6w: Landoltringe W-C und W-M; PS-Operator LAB\* setcolor

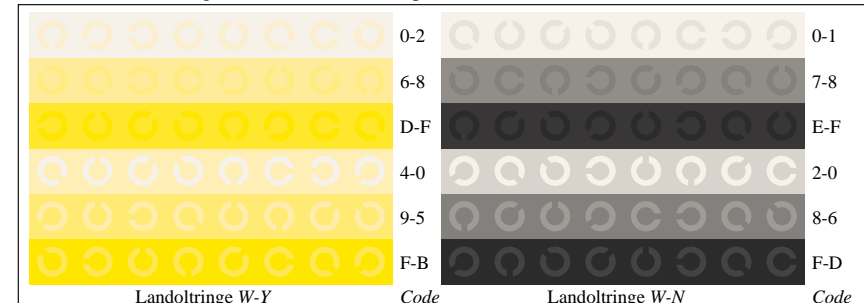
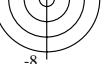


Bild B7w: Landoltringe W-Y und W-N; PS-Operator LAB\* setcolor

Siehe ähnliche Dateien: <http://www.ps.bam.de/LG22/LG22.HTM>  
 Information, Bestellung: <http://www.ps.bam.de> Version 2.0, io=5,5

BAM-Registrierung: 20030101-LG22/10L/L22G37NP.PS/.PDF BAM-Material: Code=tha4ta  
 Anwendung für Messung von Monitor- (Yr=2.5) und Druckerausgabe



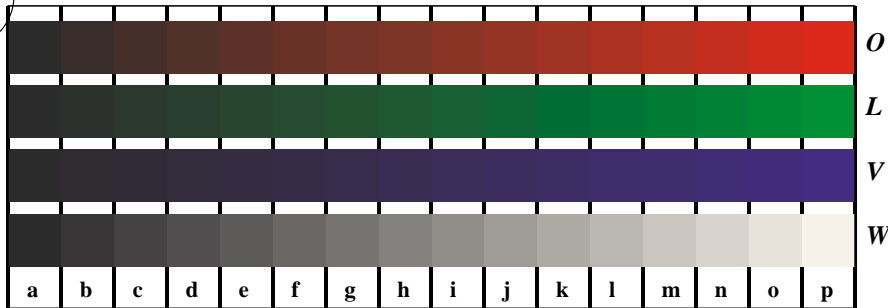


Bild D4n: 16 gleichabständige Stufen W-O, W-L, W-V und W-N; PS-Operator LAB\* setcolor

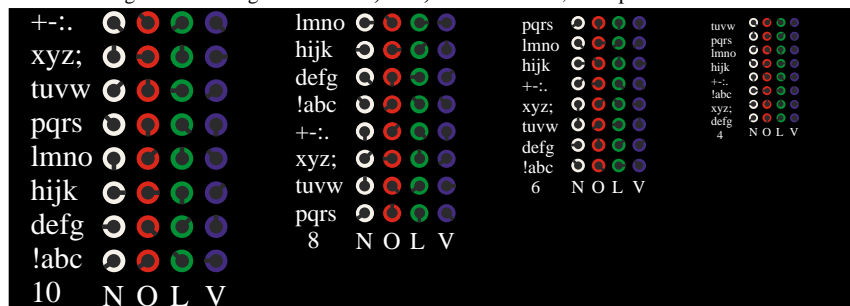


Bild D5n: Schrift und Landoltringe W, O, L und V; PS-Operator LAB\* setcolor

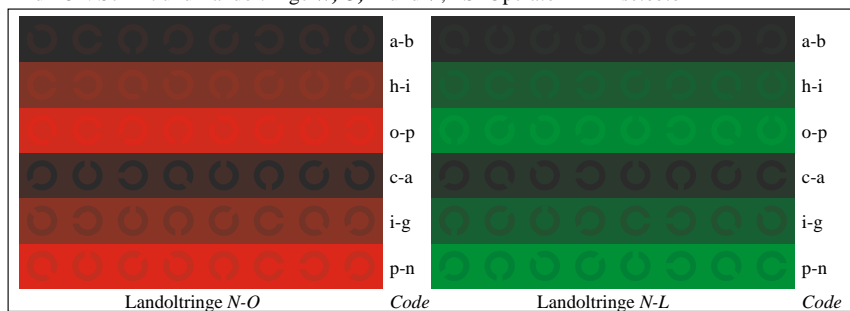


Bild D6n: Landoltringe N-O und N-L; PS-Operator LAB\* setcolor

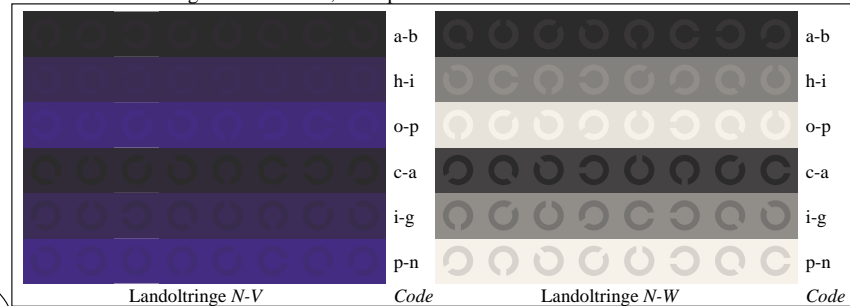


Bild D7n: Landoltringe N-V und N-W; PS-Operator LAB\* setcolor

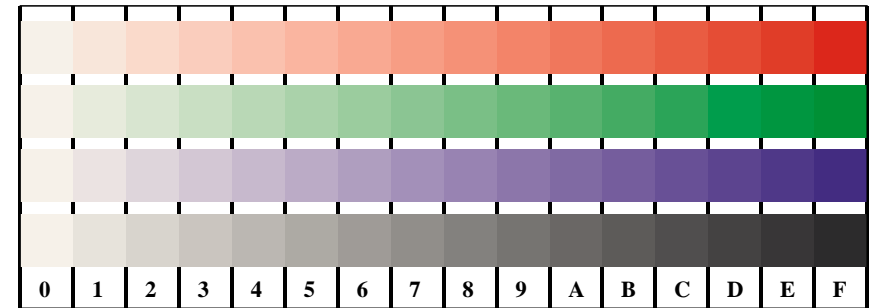


Bild D4w: 16 gleichabständige Stufen W-O, W-L, W-V und W-N; PS-Operator LAB\* setcolor

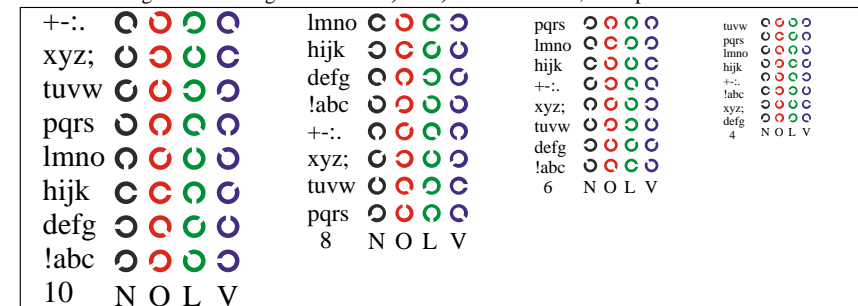


Bild D5w: Schrift und Landoltringe N, O, L und V; PS-Operator LAB\* setcolor

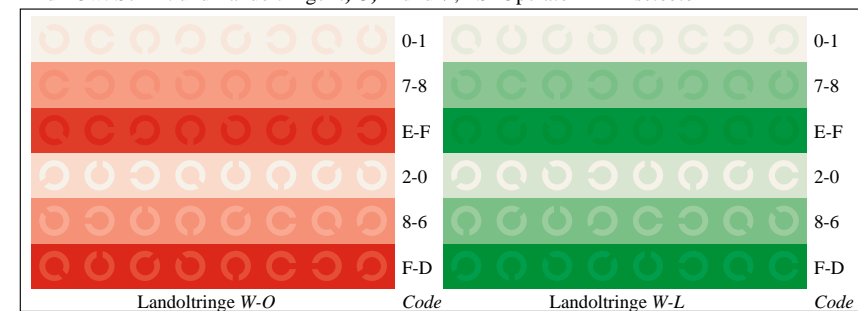


Bild D6w: Landoltringe W-O und W-L; PS-Operator LAB\* setcolor

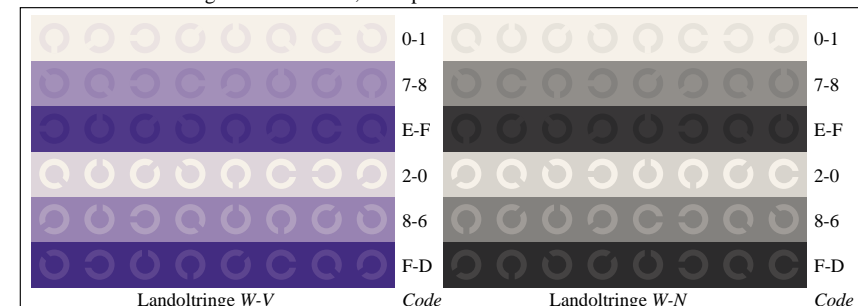
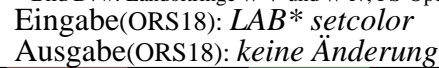


Bild D7w: Landoltringe W-V und W-N; PS-Operator LAB\* setcolor



Siehe ähnliche Dateien: <http://www.ps.bam.de/LG22/LG22.HTM>  
 Information, Bestellung: <http://www.ps.bam.de> Version 2.0, io=5,5

BAM-Registrierung: 20030101-LG22/10L/L22G47NP.PS/.PDF BAM-Material: Code=tha4ta  
 Anwendung für Messung von Monitor- (Yr=2.5) und Druckerausgabe

Code=tha4ta