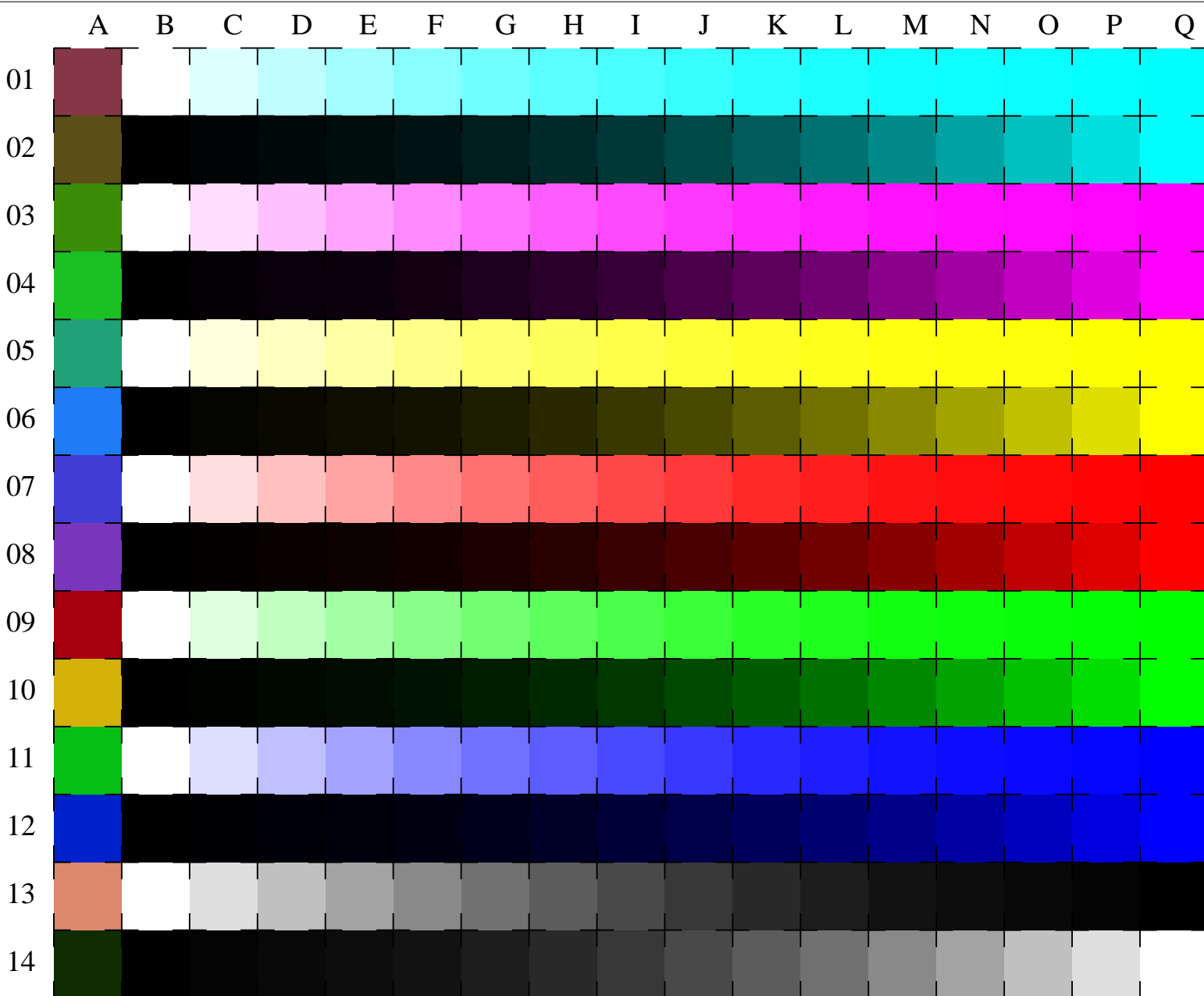


Siehe ähnliche Dateien: <http://www.ps.bam.de/LG22/LG22.HTM>  
Information, Bestellung: <http://www.ps.bam.de> Version 2.0, io=5,1; iORS; oORS, CIELAB



benutzte Koordinate  
Quadrate  
LAB\*<sub>ORS18</sub>  
**C**  
LAB\*<sub>ORS18</sub>  
**M**  
LAB\*<sub>ORS18</sub>  
**Y**  
LAB\*<sub>ORS18</sub>  
**O**  
LAB\*<sub>ORS18</sub>  
**L**  
LAB\*<sub>ORS18</sub>  
**V**  
LAB\*<sub>ORS18</sub>  
**N/W**  
LAB\*<sub>ORS18</sub>

16 gleichabständige CIELAB-Stufen: C-W, C-N, M-W, M-N, Y-W, Y-N, O-W, O-N, L-W, L-N, V-W, V-N, N-W, W-N und 14 CIE-Testfarben (links)

BAM-Registrierung: 20030101-LG22/10S/S22G01FP.PS/.PDF BAM-Material: Code=th4ta  
Anwendung für Messung von Monitor- (Yr=2.5) und Drucker Ausgabe

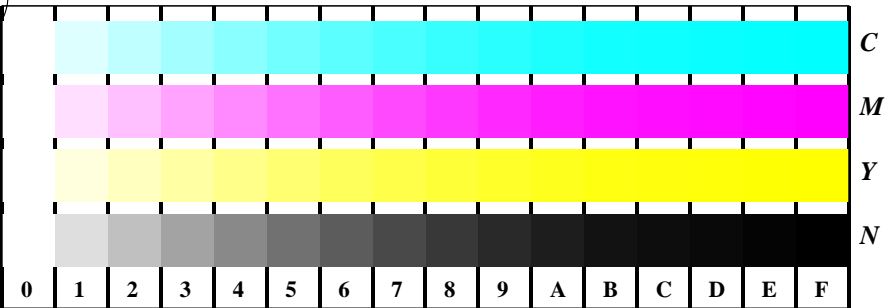


Bild D4w: 16 gleichabständige Stufen W-C, W-M, W-Y und W-N; PS operator LAB\* setcolor

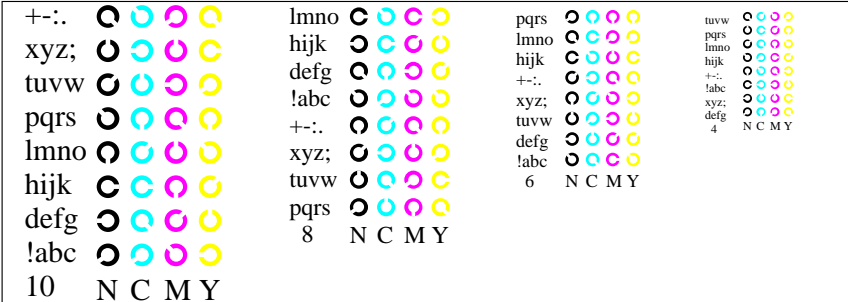


Bild B5w: Schrift und Landoltringe N, C, M und Y; PS-Operator LAB\* setcolor

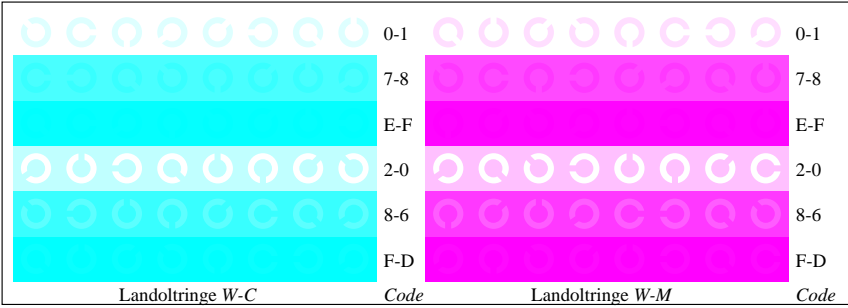


Bild B6w: Landoltringe W-C und W-M; PS-Operator LAB\* setcolor

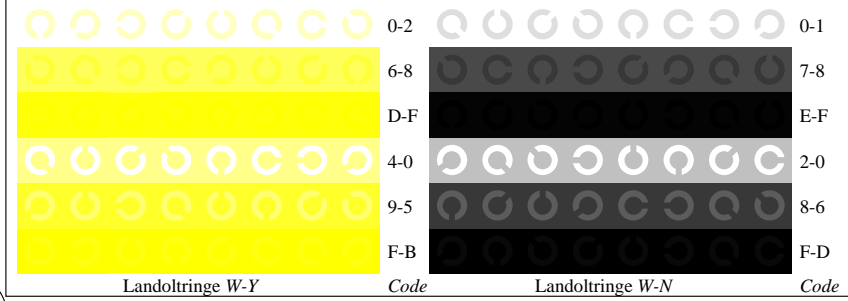
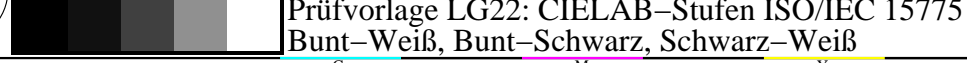


Bild B7w: Landoltringe W-Y und W-N; PS-Operator LAB\* setcolor



Prüfvorlage LG22: CIELAB-Stufen ISO/IEC 15775  
Bunt-Weiß, Bunt-Schwarz, Schwarz-Weiß

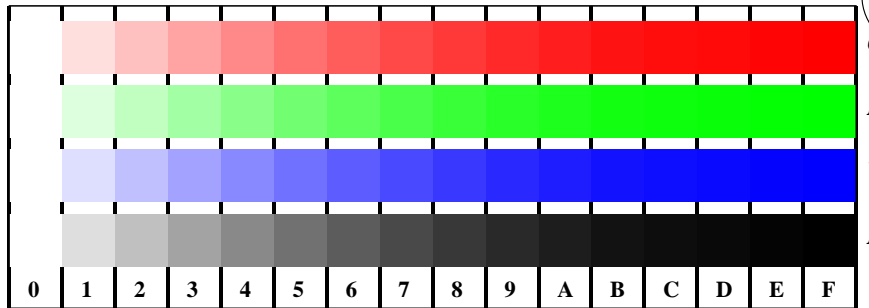


Bild D4w: 16 gleichabständige Stufen W-O, W-L, W-V und W-N; PS-Operator LAB\* setcolor

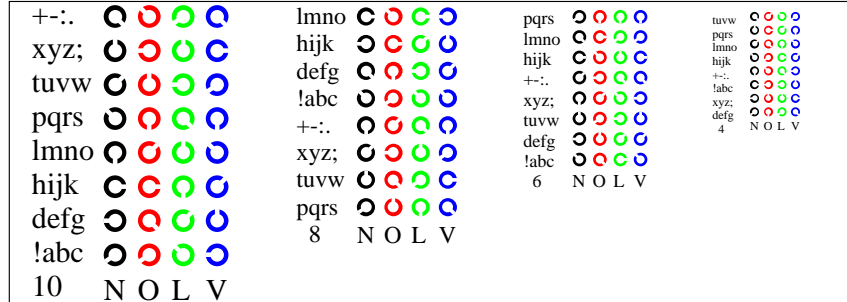


Bild D5w: Schrift und Landoltringe N, O, L und V; PS-Operator LAB\* setcolor

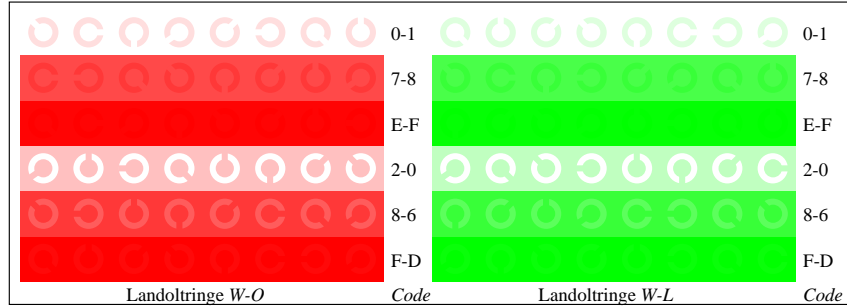


Bild D6w: Landoltringe W-O und W-L; PS-Operator LAB\* setcolor

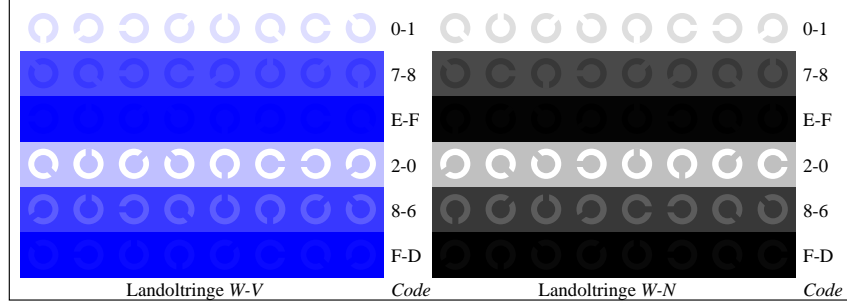
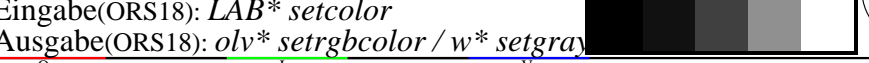


Bild D7w: Landoltringe W-V und W-N; PS-Operator LAB\* setcolor



Eingabe(ORS18): LAB\* setcolor  
Ausgabe(ORS18): olv\* setrgbcolor / w\* setgray

Siehe ähnliche Dateien: <http://www.ps.bam.de/LG22/LG22.HTM>  
Information, Bestellung: <http://www.ps.bam.de> Version 2.0, io=5,1; iORS; oORS, CIELAB

BAM-Registrierung: 20030101-LG22/10S/S22G11FP.PS/.PDF BAM-Material: Code=tha4ta  
Anwendung für Messung für Monitor- (Yr=2.5) und Druckerausgabe

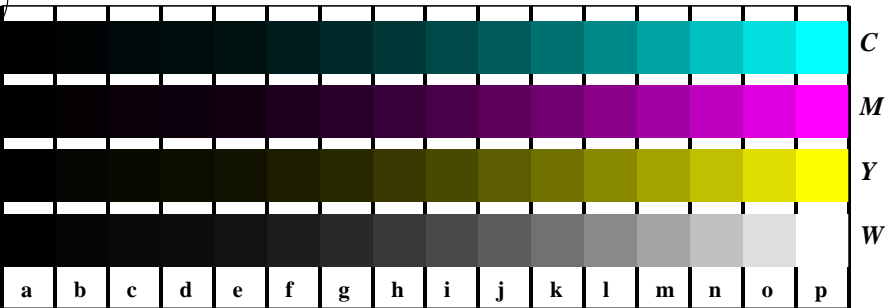


Bild B4n: 16 gleichabständige Stufen W-C, W-M, W-Y und W-N; PS operator LAB\* setcolor



Bild D5n: Schrift und Landoltringe W, C, M und Y; PS-Operator LAB\* setcolor

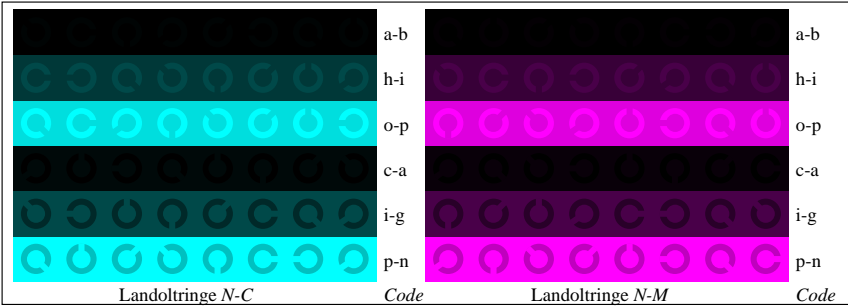


Bild B6n: Landoltringe N-C und N-M; PS-Operator LAB\* setcolor

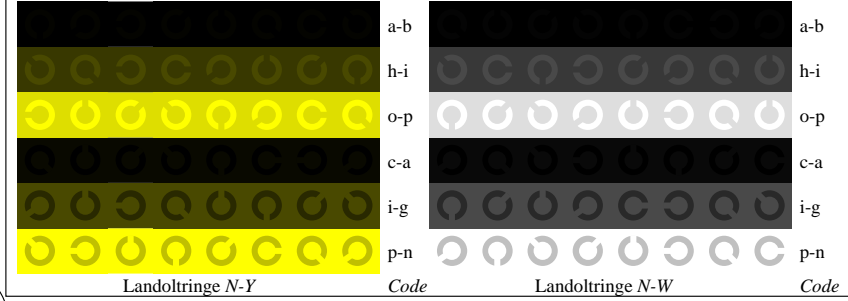


Bild B7n: Landoltringe W-Y und W-N; PS-Operator LAB\* setcolor

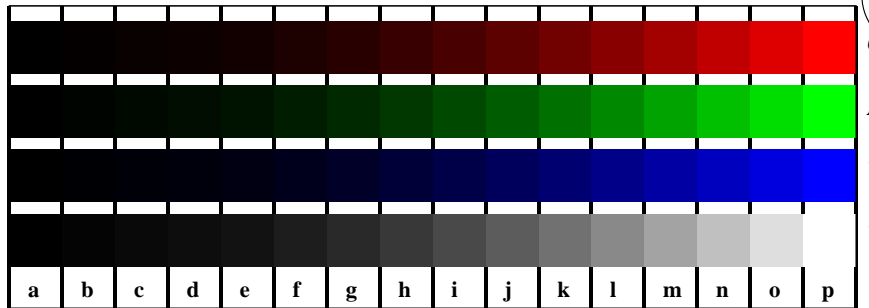
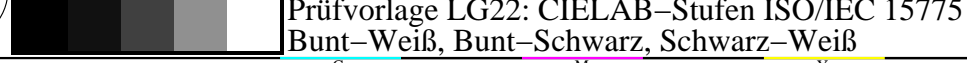


Bild D4n: 16 gleichabständige Stufen W-O, W-L, W-V und W-N; PS-Operator LAB\* setcolor

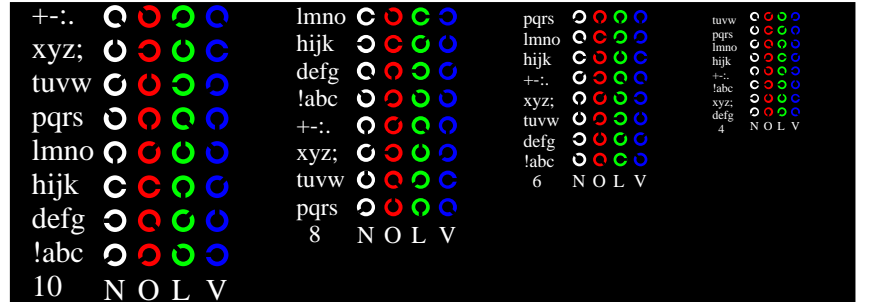


Bild D5n: Schrift und Landoltringe W, O, L und V; PS-Operator LAB\* setcolor

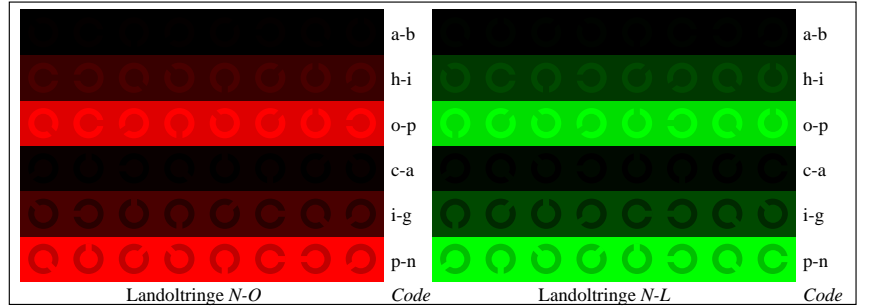


Bild D6n: Landoltringe N-O und N-L; PS-Operator LAB\* setcolor

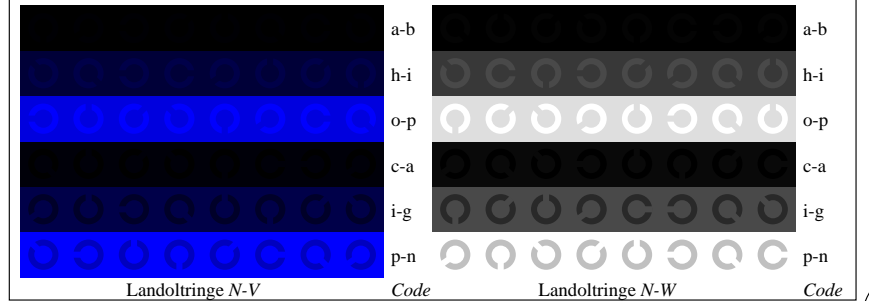
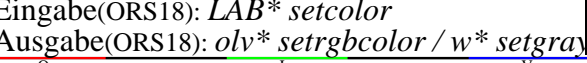


Bild D7n: Landoltringe N-V und N-N; PS-Operator LAB\* setcolor



Siehe ähnliche Dateien: <http://www.ps.bam.de/LG22/LG22.HTM>  
 Information, Bestellung: <http://www.ps.bam.de> Version 2.0, io=5,1; iORS; oORS, CIELAB

BAM-Registrierung: 20030101-LG22/10S/S22G21FP.PS/.PDF BAM-Material: Code=tha4ta  
 Anwendung für Messung von Monitor- (Yr=2.5) und Druckerausgabe

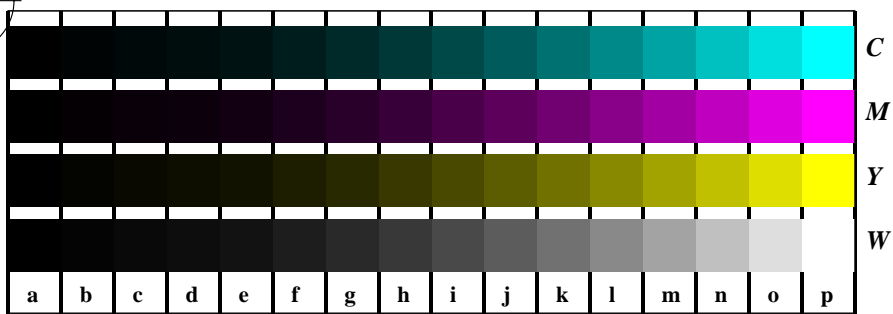


Bild B4n: 16 gleichabständige Stufen W-C, W-M, W-Y und W-N; PS operator LAB\* setcolor



Bild D5n: Schrift und Landoltringe W, C, M und Y; PS-Operator LAB\* setcolor

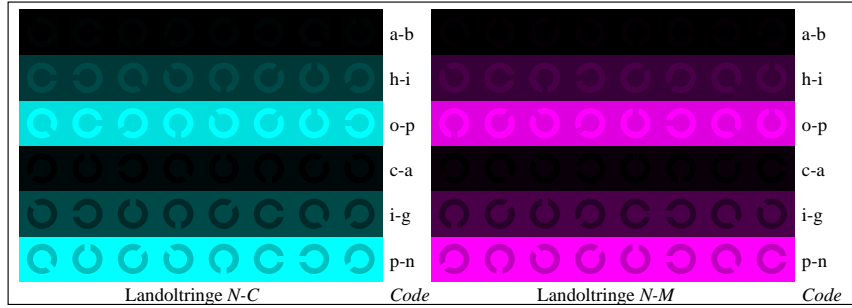


Bild B6n: Landoltringe N-C und N-M; PS-Operator LAB\* setcolor

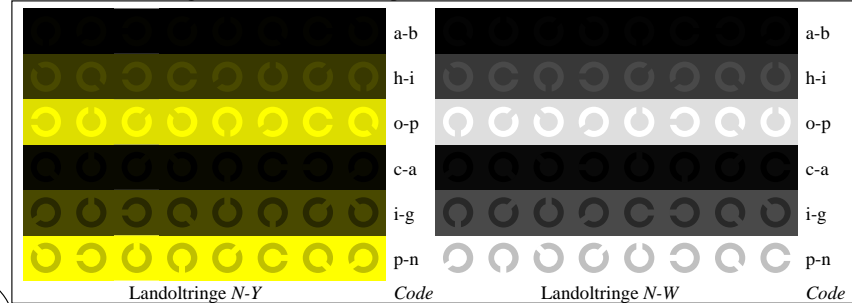


Bild B7n: Landoltringe W-Y und W-N; PS-Operator LAB\* setcolor

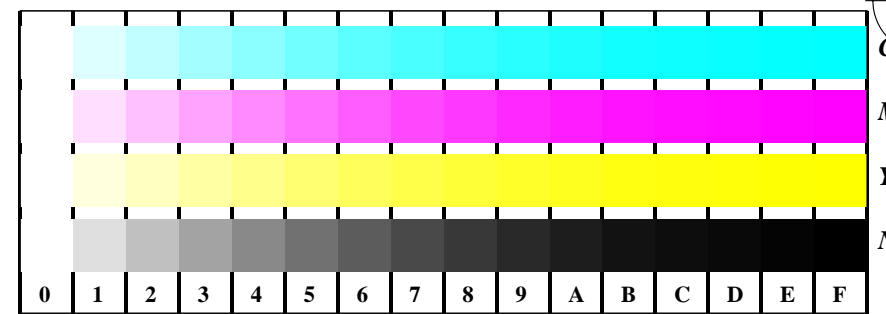


Bild D4w: 16 gleichabständige Stufen W-C, W-M, W-Y und W-N; PS operator LAB\* setcolor

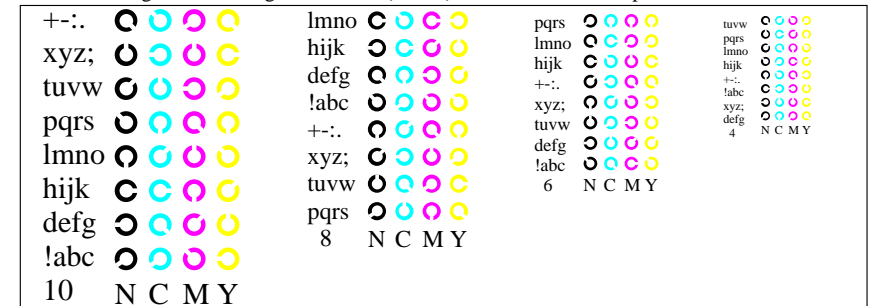


Bild B5w: Schrift und Landoltringe N, C, M und Y; PS-Operator LAB\* setcolor

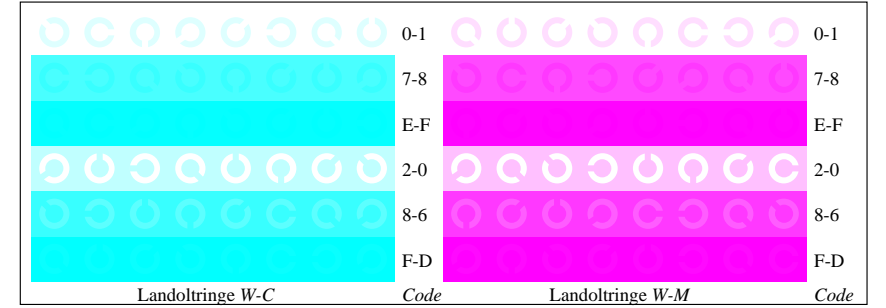


Bild B6w: Landoltringe W-C und W-M; PS-Operator LAB\* setcolor

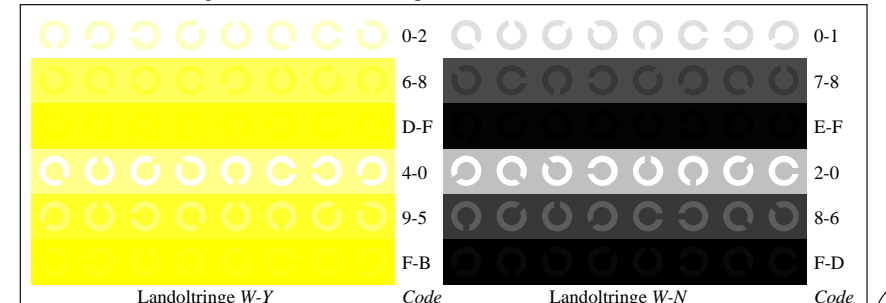
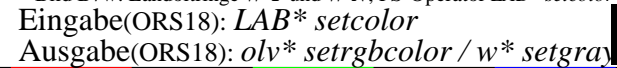


Bild B7w: Landoltringe W-Y und W-N; PS-Operator LAB\* setcolor



Siehe ähnliche Dateien: <http://www.ps.bam.de/LG22/LG22.HTM>  
 Information, Bestellung: <http://www.ps.bam.de> Version 2.0, io=5,1; iORS; oORS, CIELAB

BAM-Registrierung: 20030101-LG22/10S/S22G31FP.PS/.PDF BAM-Material: Code=tha4ta  
 Anwendung für Messung für Messung von Monitor- (Yr=2.5) und Drucker Ausgabe

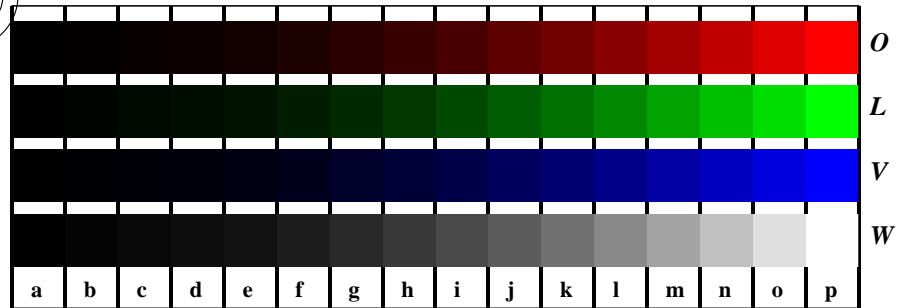


Bild D4n: 16 gleichabständige Stufen W-O, W-L, W-V und W-N; PS-Operator LAB\* setcolor

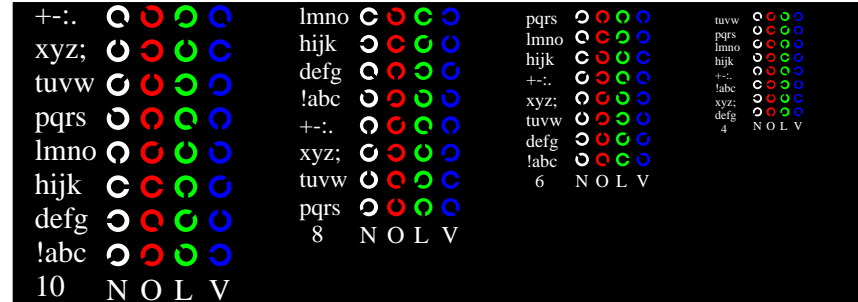


Bild D5n: Schrift und Landoltringe W, O, L und V; PS-Operator LAB\* setcolor

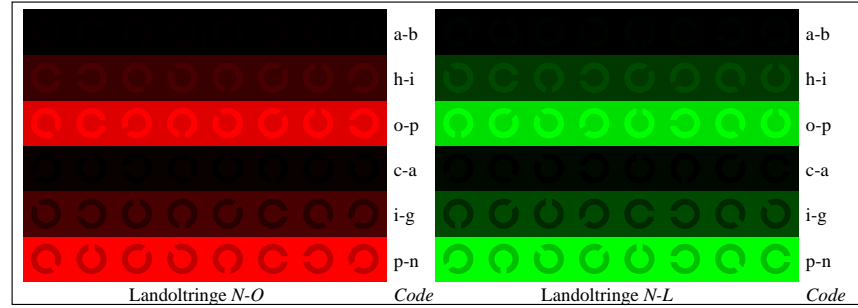


Bild D6n: Landoltringe N-O und N-L; PS-Operator LAB\* setcolor

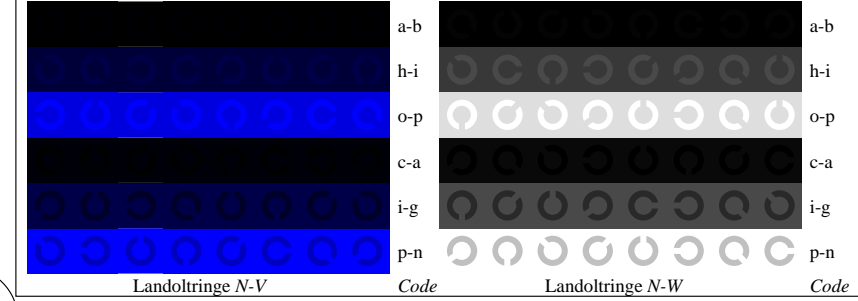


Bild D7n: Landoltringe N-V und N-N; PS-Operator LAB\* setcolor

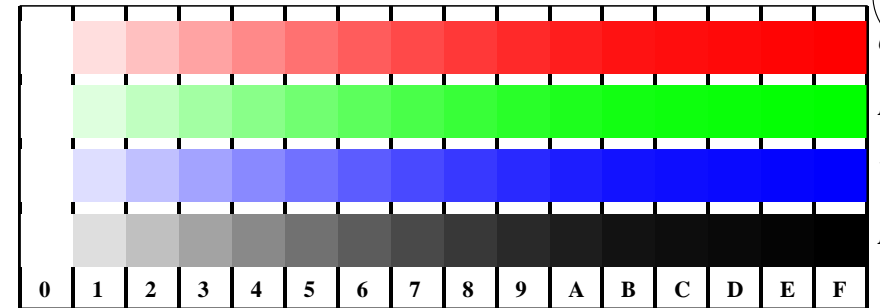
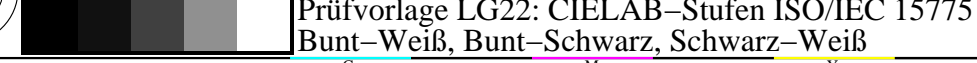


Bild D4w: 16 gleichabständige Stufen W-O, W-L, W-V und W-N; PS-Operator LAB\* setcolor

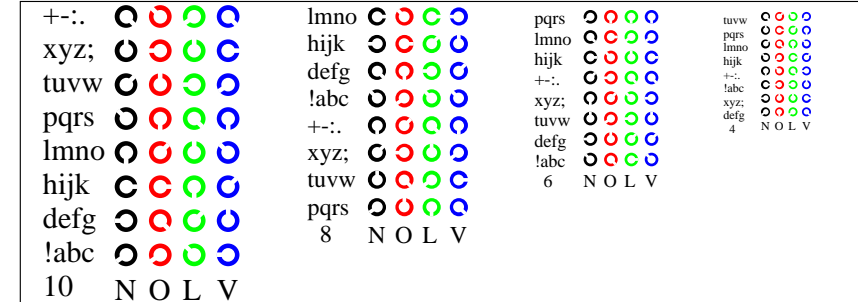


Bild D5w: Schrift und Landoltringe N, O, L und V; PS-Operator LAB\* setcolor

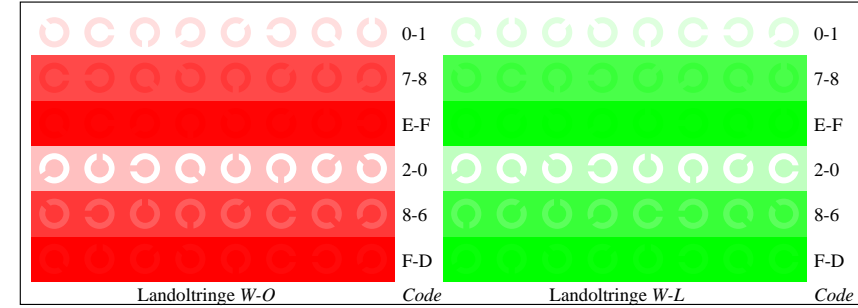


Bild D6w: Landoltringe W-O und W-L; PS-Operator LAB\* setcolor

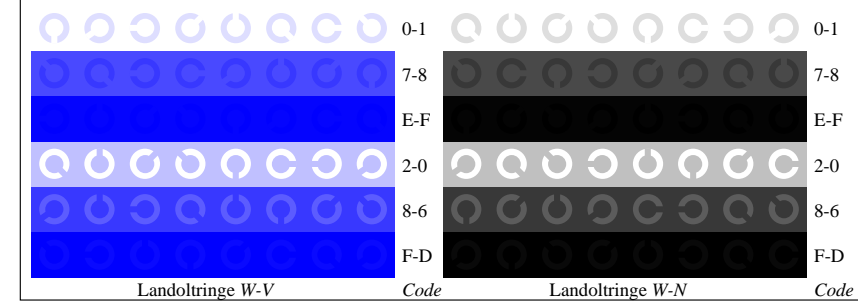
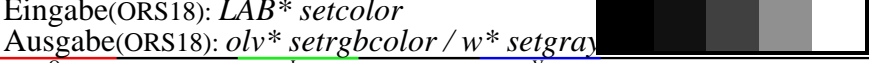


Bild D7w: Landoltringe W-V und W-N; PS-Operator LAB\* setcolor



Siehe ähnliche Dateien: <http://www.ps.bam.de/LG22/LG22.HTM>  
 Information, Bestellung: <http://www.ps.bam.de> Version 2.0, io=5,1; iORS; oORS, CIELAB

BAM-Registrierung: 20030101-LG22/10S/S22G41FP.PS/.PDF BAM-Material: Code=tha4ta  
 Anwendung für Messung von Monitor- (Yr=2.5) und Druckerangabe