

Siehe ähnliche Dateien: <http://www.ps.bam.de/LG22/LG22.HTM>
 Information, Bestellung: <http://www.ps.bam.de> Version 2.0, io=5,5

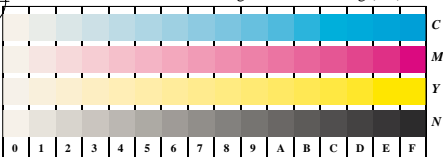


Bild D4w: 16 gleichabständige Stufen W-C, W-M, W-Y und W-N; PS operator LAB* setcolor

+-: ○ ○ ○ ○ ○	lmno ○ ○ ○ ○ ○	pqrs ○ ○ ○ ○ ○	new ○ ○ ○ ○ ○
xyz: ○ ○ ○ ○ ○	hijk ○ ○ ○ ○ ○	lmno ○ ○ ○ ○ ○	old ○ ○ ○ ○ ○
tuvw ○ ○ ○ ○ ○	defg ○ ○ ○ ○ ○	hijk ○ ○ ○ ○ ○	new ○ ○ ○ ○ ○
pqrs ○ ○ ○ ○ ○	+-: ○ ○ ○ ○ ○	xyz: ○ ○ ○ ○ ○	old ○ ○ ○ ○ ○
lmno ○ ○ ○ ○ ○	defg ○ ○ ○ ○ ○	tuvw ○ ○ ○ ○ ○	new ○ ○ ○ ○ ○
hijk ○ ○ ○ ○ ○	!abc ○ ○ ○ ○ ○	lmno ○ ○ ○ ○ ○	old ○ ○ ○ ○ ○
defg ○ ○ ○ ○ ○	8 ○ ○ ○ ○ ○	hijk ○ ○ ○ ○ ○	new ○ ○ ○ ○ ○
!abc ○ ○ ○ ○ ○	10 ○ ○ ○ ○ ○	defg ○ ○ ○ ○ ○	old ○ ○ ○ ○ ○
10 ○ ○ ○ ○ ○	N C M Y	!abc ○ ○ ○ ○ ○	new ○ ○ ○ ○ ○
		8 ○ ○ ○ ○ ○	old ○ ○ ○ ○ ○
		10 ○ ○ ○ ○ ○	new ○ ○ ○ ○ ○
		N C M Y	old ○ ○ ○ ○ ○

Bild B5w: Schrift und Landorringe N, C, M und Y; PS-Operator LAB* setcolor

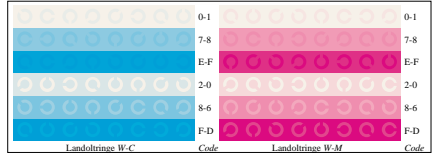


Bild B6w: Landorringe W-C und W-M; PS-Operator LAB* setcolor

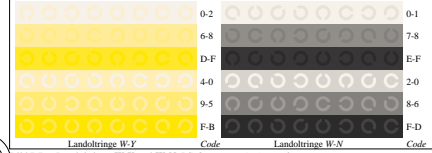


Bild B7w: Landorringe W-Y und W-N; PS-Operator LAB* setcolor

Prüfvorlage LG22: CIELAB–Stufen ISO/IEC 15775
 Bunt–Weiß, Bunt–Schwarz, Schwarz–Weiß

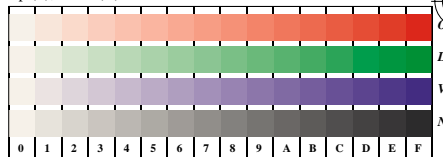


Bild D4w: 16 gleichabständige Stufen W-O, W-L, W-V und W-N; PS-Operator LAB* setcolor

+-: ○ ○ ○ ○ ○	lmno ○ ○ ○ ○ ○	pqrs ○ ○ ○ ○ ○	new ○ ○ ○ ○ ○
xyz: ○ ○ ○ ○ ○	hijk ○ ○ ○ ○ ○	lmno ○ ○ ○ ○ ○	old ○ ○ ○ ○ ○
tuvw ○ ○ ○ ○ ○	defg ○ ○ ○ ○ ○	hijk ○ ○ ○ ○ ○	new ○ ○ ○ ○ ○
pqrs ○ ○ ○ ○ ○	+-: ○ ○ ○ ○ ○	xyz: ○ ○ ○ ○ ○	old ○ ○ ○ ○ ○
lmno ○ ○ ○ ○ ○	defg ○ ○ ○ ○ ○	tuvw ○ ○ ○ ○ ○	new ○ ○ ○ ○ ○
hijk ○ ○ ○ ○ ○	!abc ○ ○ ○ ○ ○	lmno ○ ○ ○ ○ ○	old ○ ○ ○ ○ ○
defg ○ ○ ○ ○ ○	8 ○ ○ ○ ○ ○	hijk ○ ○ ○ ○ ○	new ○ ○ ○ ○ ○
!abc ○ ○ ○ ○ ○	10 ○ ○ ○ ○ ○	defg ○ ○ ○ ○ ○	old ○ ○ ○ ○ ○
10 ○ ○ ○ ○ ○	N O L V	!abc ○ ○ ○ ○ ○	new ○ ○ ○ ○ ○
		8 ○ ○ ○ ○ ○	old ○ ○ ○ ○ ○
		10 ○ ○ ○ ○ ○	new ○ ○ ○ ○ ○
		N O L V	old ○ ○ ○ ○ ○

Bild D5w: Schrift und Landorringe N, O, L und V; PS-Operator LAB* setcolor

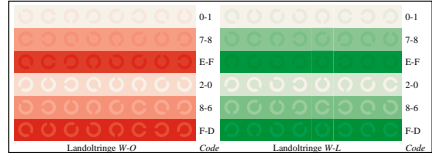


Bild D6w: Landorringe W-O und W-L; PS-Operator LAB* setcolor

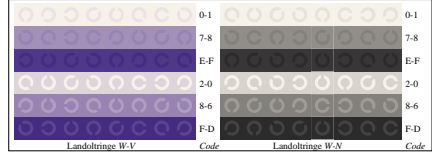


Bild D7w: Landorringe W-V und W-N; PS-Operator LAB* setcolor

Eingabe(ORS18): LAB* setcolor
 Ausgabe(ORS18): keine Änderung

BAM-Registrierung: 20030101-LG22/L22G00N2.PS/.TXT
 Anwendung für Messung von Monitor- (Y=2,5) und Druckeransatz abe
 BAM-Material: Code=hadta