

Siehe ähnliche Dateien: <http://www.ps.bam.de/LG22/LG22.HTM>  
 Information, Bestellung: <http://www.ps.bam.de> Version 2.0, io-5,5

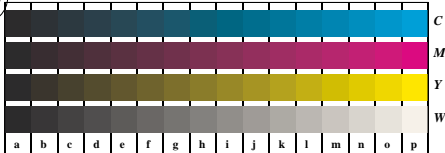


Bild B4n: 16 gleichabständige Stufen W-C, W-M, W-Y und W-N; PS operator LAB\* setcolor



Bild D5n: Schrift und Landoltringe W, C, M und Y; PS-Operator LAB\* setcolor

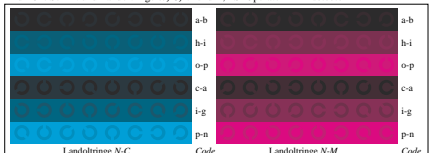


Bild B6n: Landoltringe N-C und N-M; PS-Operator LAB\* setcolor

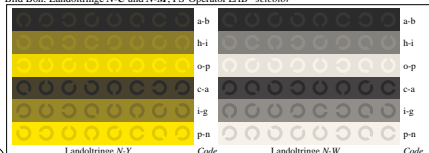


Bild B7n: Landoltringe W-Y und W-N; PS-Operator LAB\* setcolor

Prüfvorlage LG22: CIELAB–Stufen ISO/IEC 15775  
 Bunt–Weiß, Bunt–Schwarz, Schwarz–Weiß

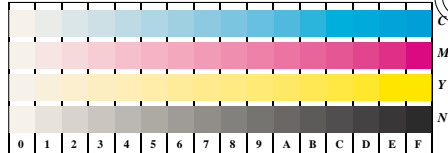


Bild D4w: 16 gleichabständige Stufen W-C, W-M, W-Y und W-N; PS operator LAB\* setcolor

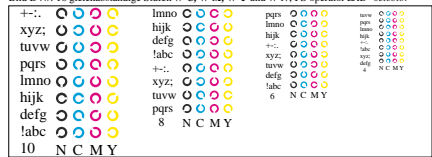


Bild B5w: Schrift und Landoltringe N, C, M und Y; PS-Operator LAB\* setcolor

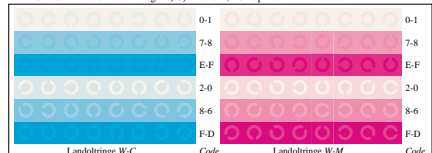


Bild B6w: Landoltringe W-C und W-M; PS-Operator LAB\* setcolor

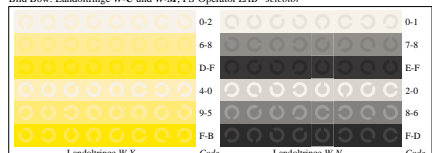


Bild B7w: Landoltringe W-Y und W-N; PS-Operator LAB\* setcolor

Eingabe(ORS18): LAB\* setcolor  
 Ausgabe(ORS18): keine Änderung

BAM-Registrierung: 20030101-LG22/L22G00N4.PS/.TXT  
 Anwendung für Messung von Monitor- (Y=2,5) und Druckeransgabe  
 BAM-Material: Code=hdhda