

Siehe ähnliche Dateien: <http://www.ps.bam.de/LG22/LG22.HTM>
 Information, Bestellung: <http://www.ps.bam.de> Version 2.0, io-5,5



Bild D4n: 16 gleichabständige Stufen W-O, W-L, W-V und W-N; PS-Operator LAB* setcolor



Bild D5n: Schrift und Landoltringe W, O, L und V; PS-Operator LAB* setcolor

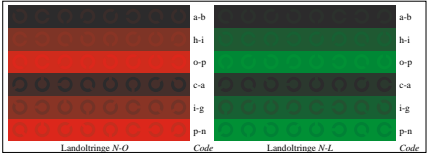


Bild D6n: Landoltringe N-O und N-L; PS-Operator LAB* setcolor

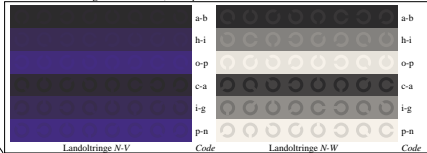


Bild D7n: Landoltringe N-V und N-N; PS-Operator LAB* setcolor



Prüfvorlage LG22: CIELAB–Stufen ISO/IEC 15775
 Bunt–Weiß, Bunt–Schwarz, Schwarz–Weiß

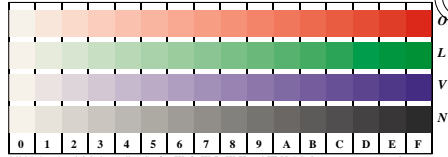


Bild D4w: 16 gleichabständige Stufen W-O, W-L, W-V und W-N; PS-Operator LAB* setcolor

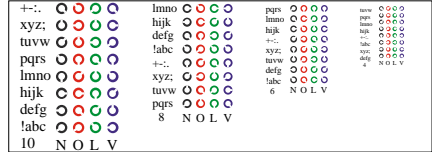


Bild D5w: Schrift und Landoltringe N, O, L und V; PS-Operator LAB* setcolor

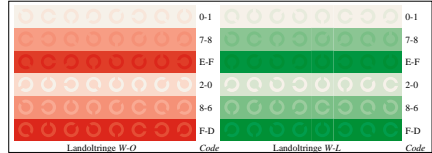


Bild D6w: Landoltringe W-O und W-L; PS-Operator LAB* setcolor

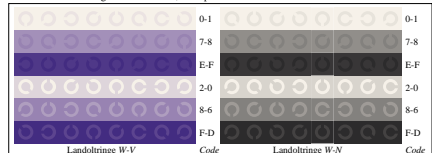
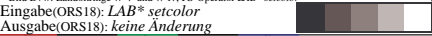


Bild D7w: Landoltringe W-V und W-N; PS-Operator LAB* setcolor



Eingabe(ORS18): LAB* setcolor
 Ausgabe(ORS18): keine Änderung

BAM-Registrierung: 20030101-LG22/L22G00N5_PS/.TXT
 Anwendung für Messung von Monitor- (Y=2,5) und Druckeransgabe
 BAM-Material: Code=hd4ta