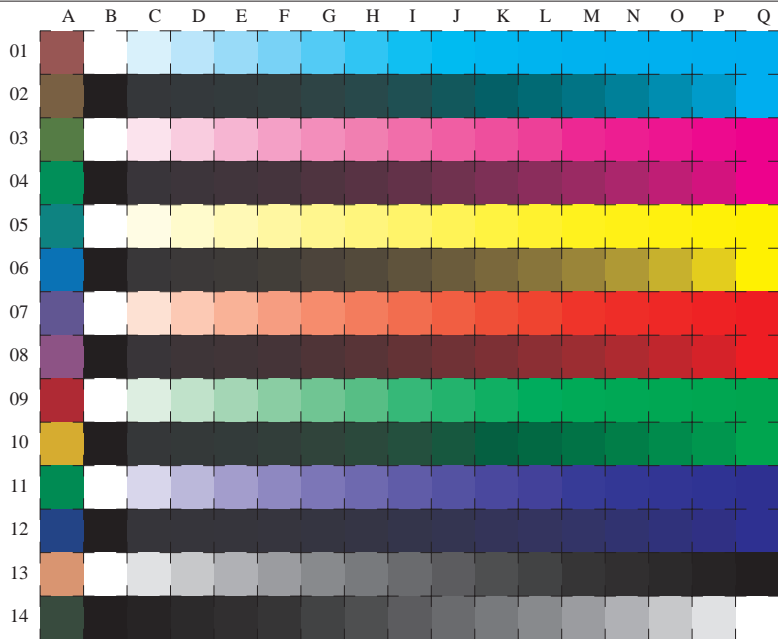


Siehe ähnliche Dateien: <http://www.ps.bam.de/LG22/LG22.HTM>
 Information, Bestellung: <http://www.ps.bam.de> Version 2.0, io=5,0; iORS; oORS; CIELAB



benutzte Koordinate
 Quadrate
C LAB^*_{ORS18}
M LAB^*_{ORS18}
Y LAB^*_{ORS18}
O LAB^*_{ORS18}
L LAB^*_{ORS18}
V LAB^*_{ORS18}
N/W LAB^*_{ORS18}

16 gleichabständige CIELAB-Stufen: C-W, C-N, M-W, M-N, Y-W, Y-N, O-W, O-N, L-W, L-N, V-W, V-N, N-W, W-N und 14 CIE-Testfarben (links)

Prüfvorlage LG22: CIELAB-Stufen ISO/IEC 15775
 Bunt-Weiß, Bunt-Schwarz, Schwarz-Weiß

Eingabe(ORS18): $LAB^*_{setcolor}$
 Ausgabe(ORS18): $cmY0^* / 000n^*_{setcmykcolor}$

BAM-Registrierung: 20030101-LG22/10S/S22G00F1.PS/TXT BAM-Material: Code=hhdda
 Anwendung für Messung von Monitor- (Y=2,5) und Druckeransgabe