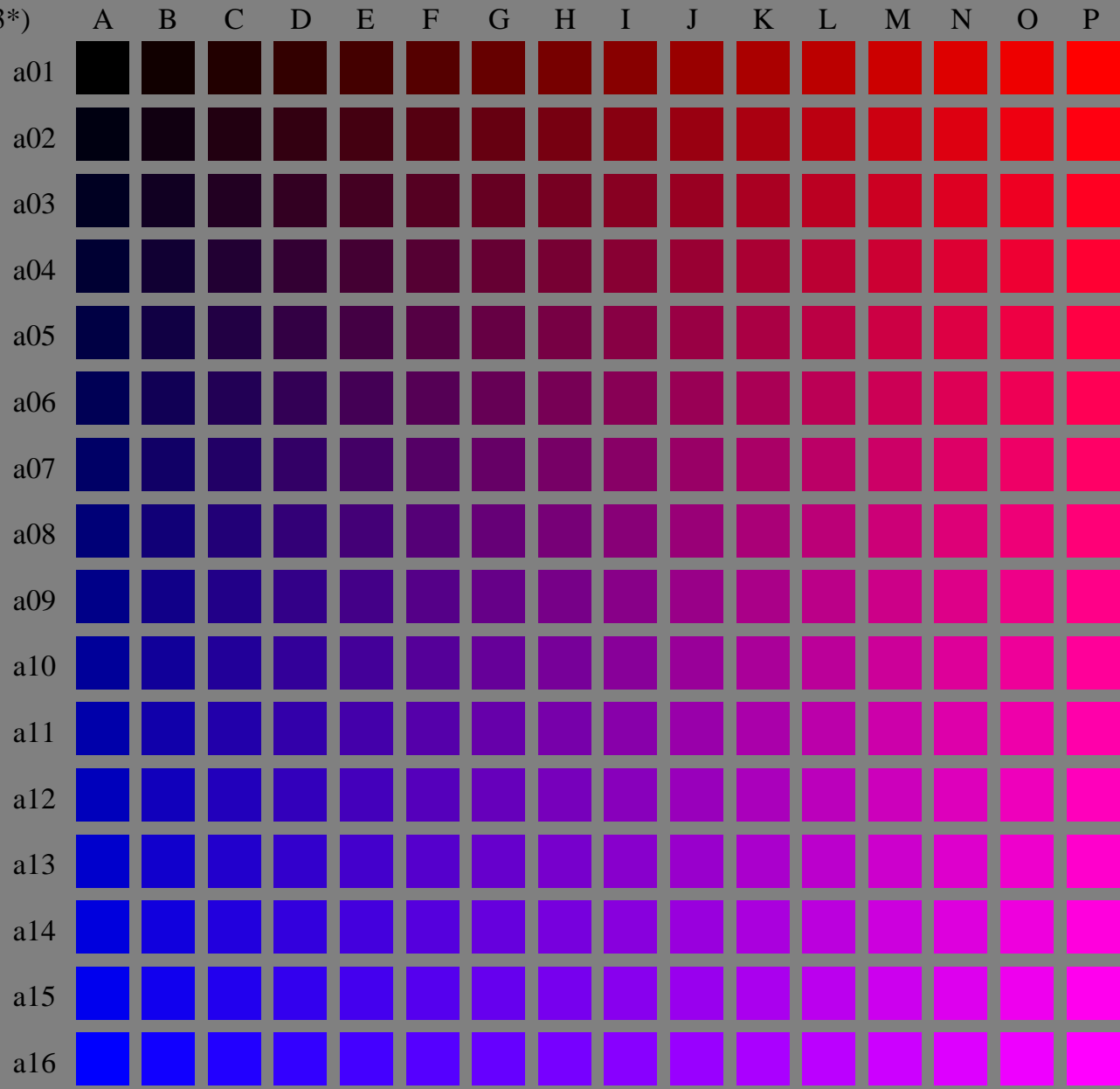


(olv3\* = 0.0, 0.0, v3\*)

(olv3\* = 1, 0.0, 0)



(olv3\* = 0, 0.0, 1)

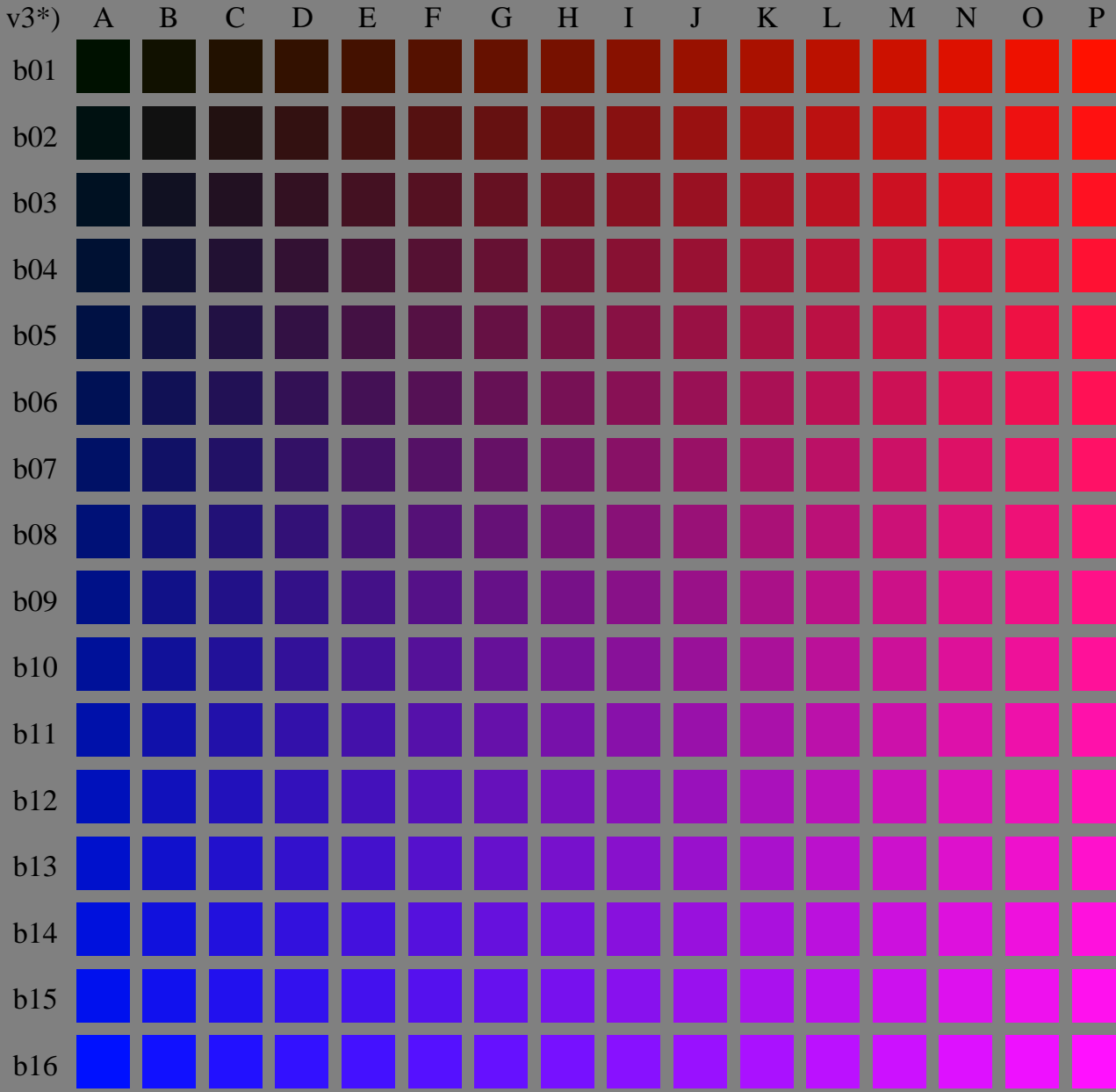
Siehe ähnliche Dateien: <http://www.ps.bam.de/LG34/>  
Technische Information: <http://www.ps.bam.de/Version 2.1, io=1,1>

BAM-Registrierung: 20050501-LG34/10L/L34G00NP.PS/.PDF BAM-Material: Code=rh4ta  
Anwendung für Messung von Druckersystemen  
/LG34/ Form: 1/16, Serie: 1/1, Seite: 1 Seitenzahl: 1

(olv3\* = o3\*, 0.066, v3\*)

(olv3\* = 1, 0.066, 0)

(olv3\* = 0, 0.066, 1)



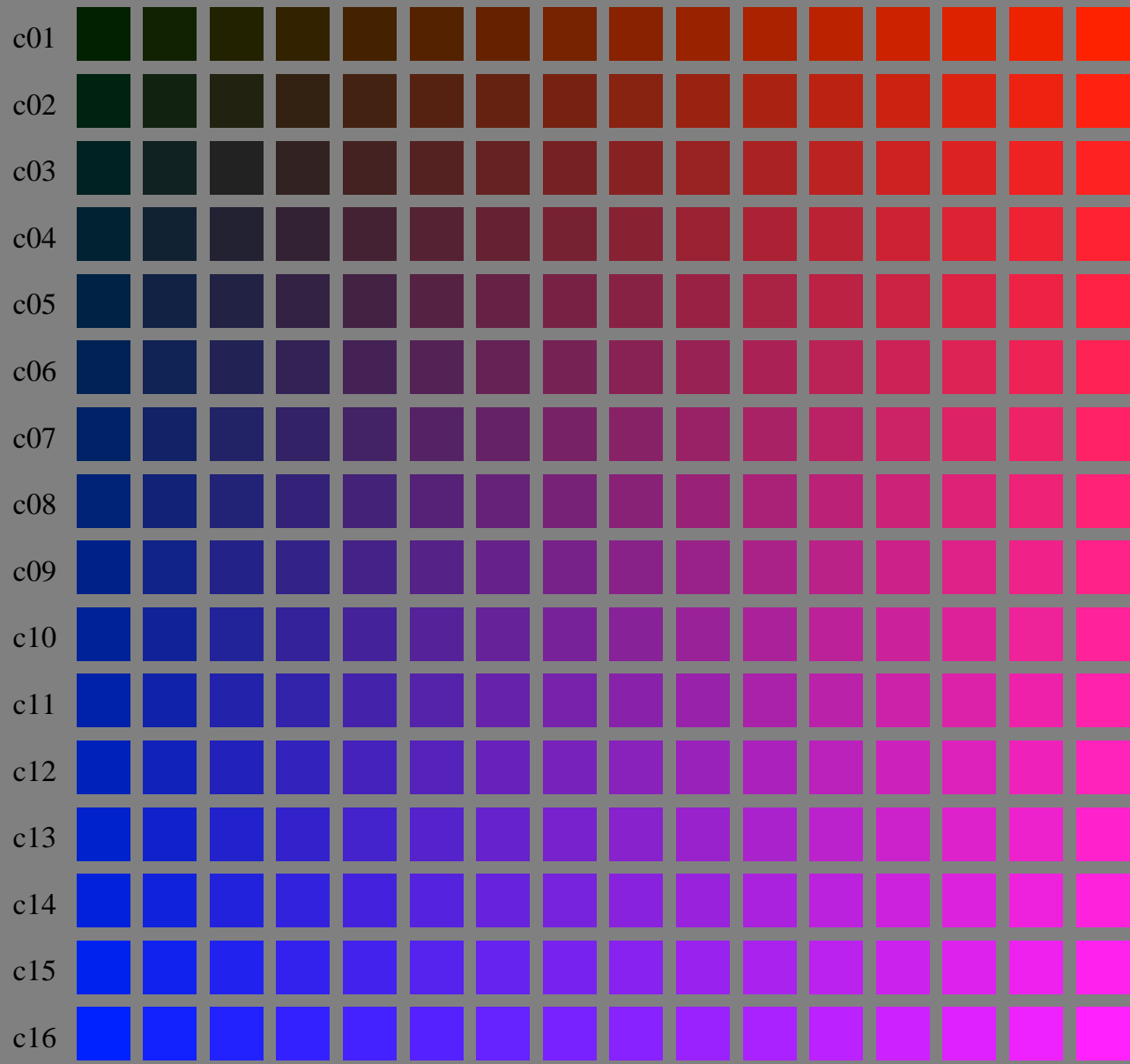
Siehe ähnliche Dateien: <http://www.ps.bam.de/LG34/>  
Technische Information: <http://www.ps.bam.de/Version 2.1, io=1,1>

BAM-Registrierung: 20050501-LG34/10L/L34G01NP.PS/.PDF BAM-Material: Code=rh4ta  
Anwendung für Messung von Druckersystemen

/LG34/ Form: 2/16, Serie: 1/1, Seite: 2 Seite: hlung 2

( $olv3^* = o3^*, 0.133, v3^*$ )

( $olv3^* = 1, 0.133, 0$ )

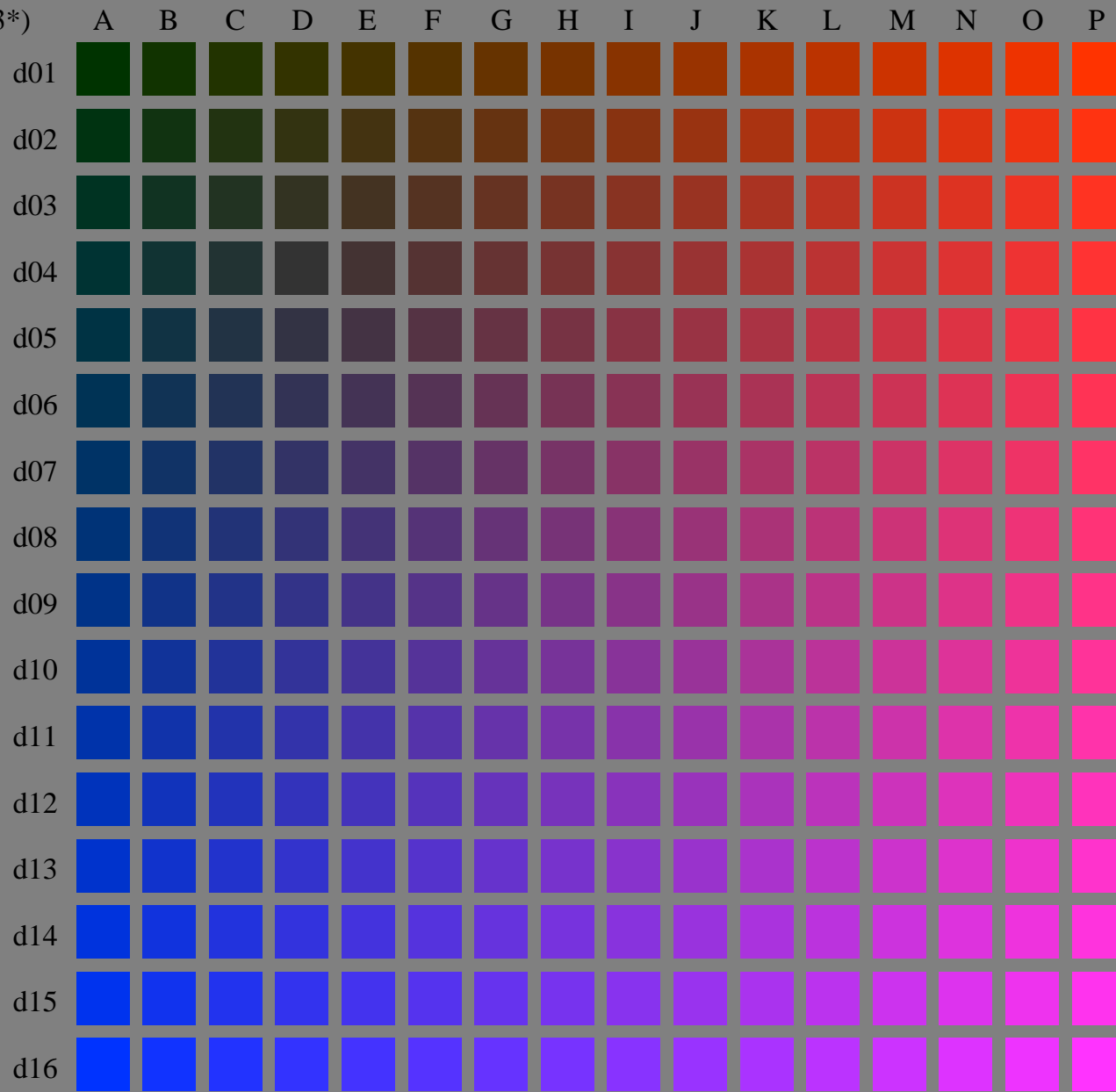


( $olv3^* = 0, 0.133, 1$ )

Siehe ähnliche Dateien: <http://www.ps.bam.de/LG34/>  
Technische Information: <http://www.ps.bam.de/Version 2.1, io=1,1>

BAM-Registrierung: 20050501-LG34/10L/L34G02NP.PS/.PDF BAM-Material: Code=rh4ta  
Anwendung für Messung von Druckersystemen  
/LG34/ Form: 3/16, Serie: 1/1, Seite: 3 Seite: 3

(olv3\* = o3\*, 0.2, v3\*)



(olv3\* = 1, 0.2, 0)

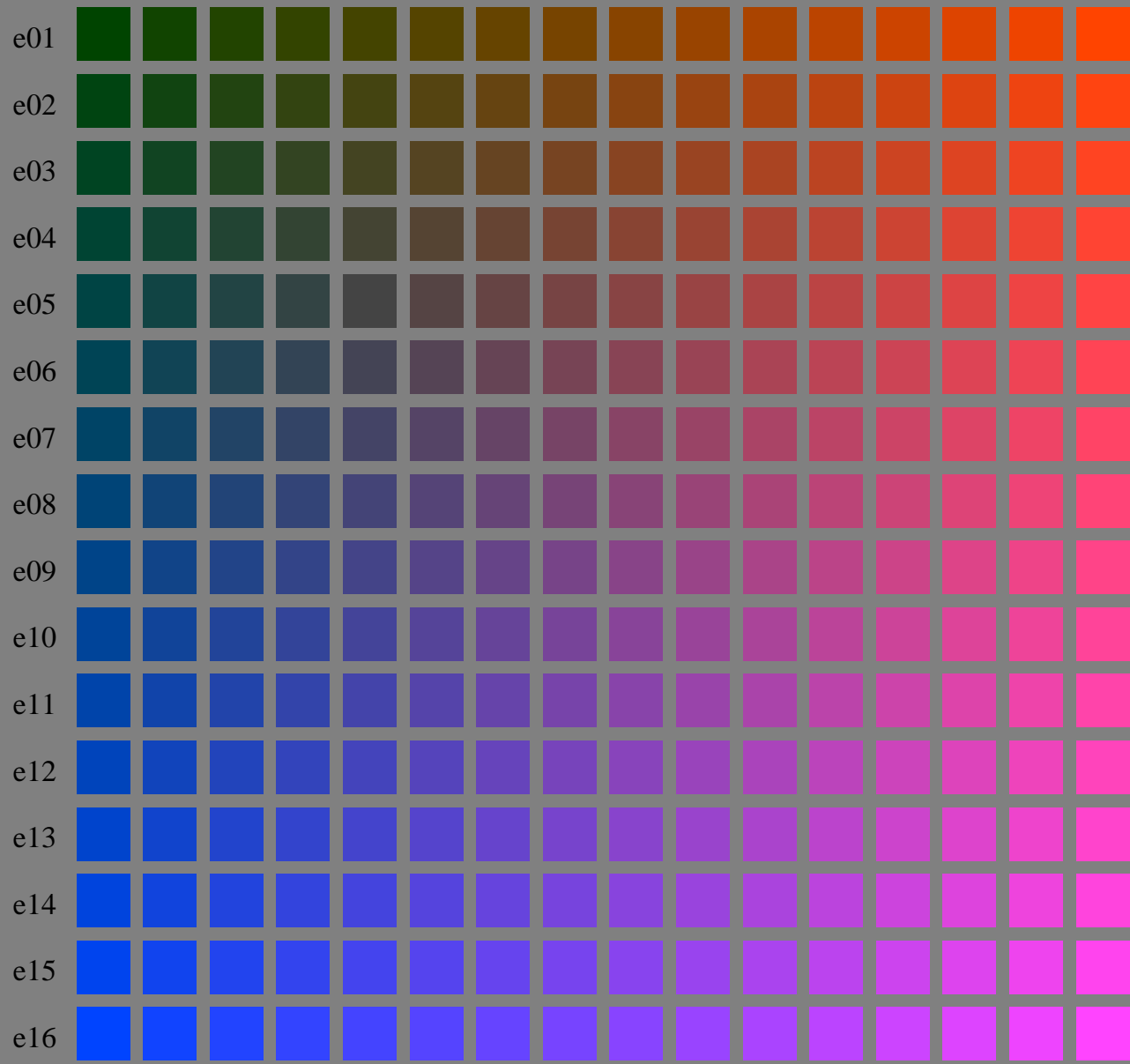
(olv3\* = 0, 0.2, 1)

Siehe ähnliche Dateien: <http://www.ps.bam.de/LG34/>  
Technische Information: <http://www.ps.bam.de/Version 2.1, io=1,1>

BAM-Registrierung: 20050501-LG34/10L/L34G03NP.PS/.PDF BAM-Material: Code=rh4ta  
Anwendung für Messung von Druckersystemen  
/LG34/ Form: 4/16, Serie: 1/1, Seite: 4, Seitenhüing 4

( $olv3^* = o3^*, 0.266, v3^*$ )

( $olv3^* = 1, 0.266, 0$ )



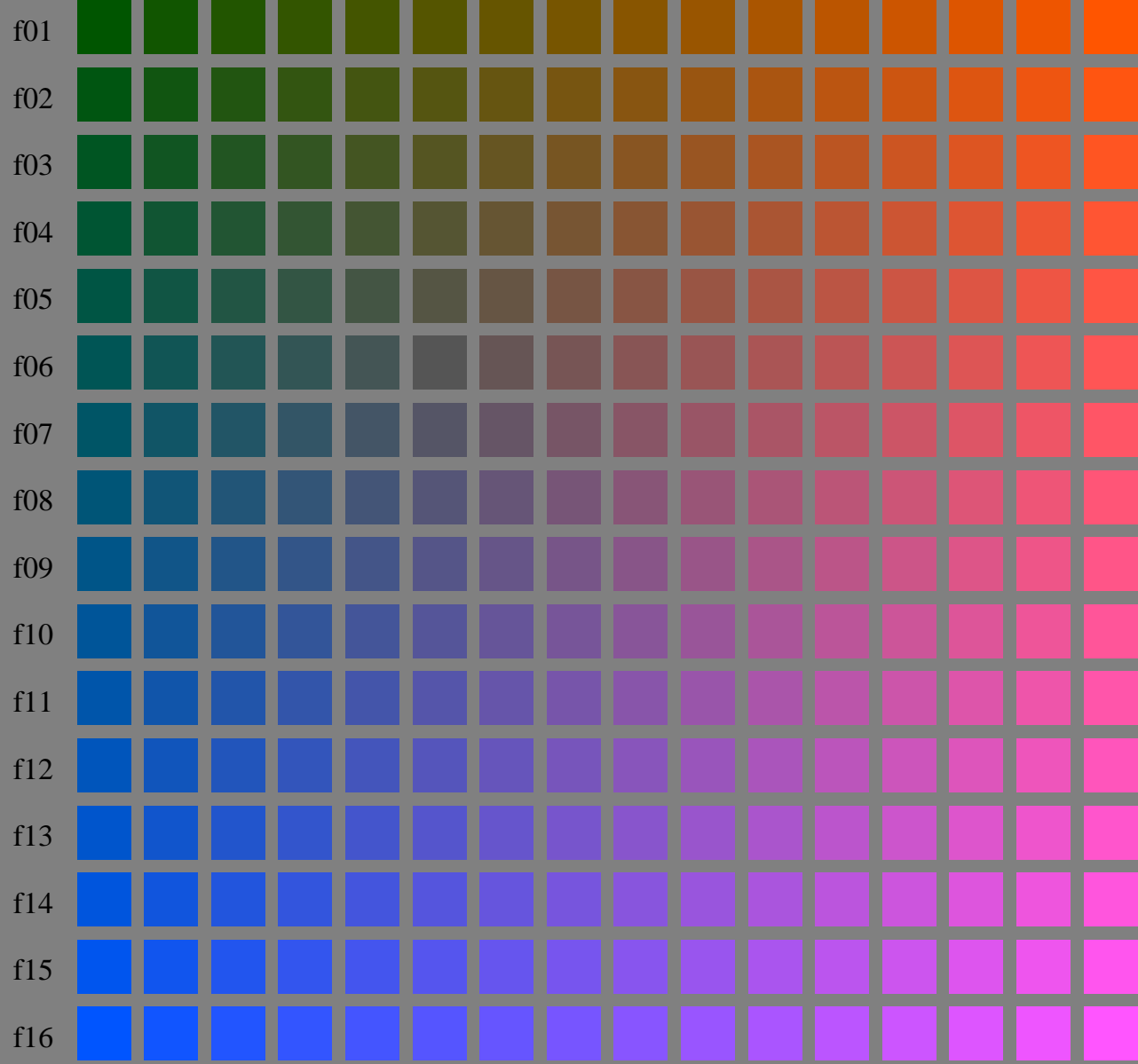
( $olv3^* = 0, 0.266, 1$ )

Siehe ähnliche Dateien: <http://www.ps.bam.de/LG34/>  
Technische Information: <http://www.ps.bam.de/Version 2.1, io=1,1>

BAM-Registrierung: 20050501-LG34/10L/L34G04NP.PS/.PDF BAM-Material: Code=rh4ta  
Anwendung für Messung von Druckersystemen  
/LG34/ Form: 5/16, Serie: 1/1, Seite: 5, Seitenzahl: 5

(olv3\* = o3\*, 0.333, v3\*)

(olv3\* = 1, 0.333, 0)



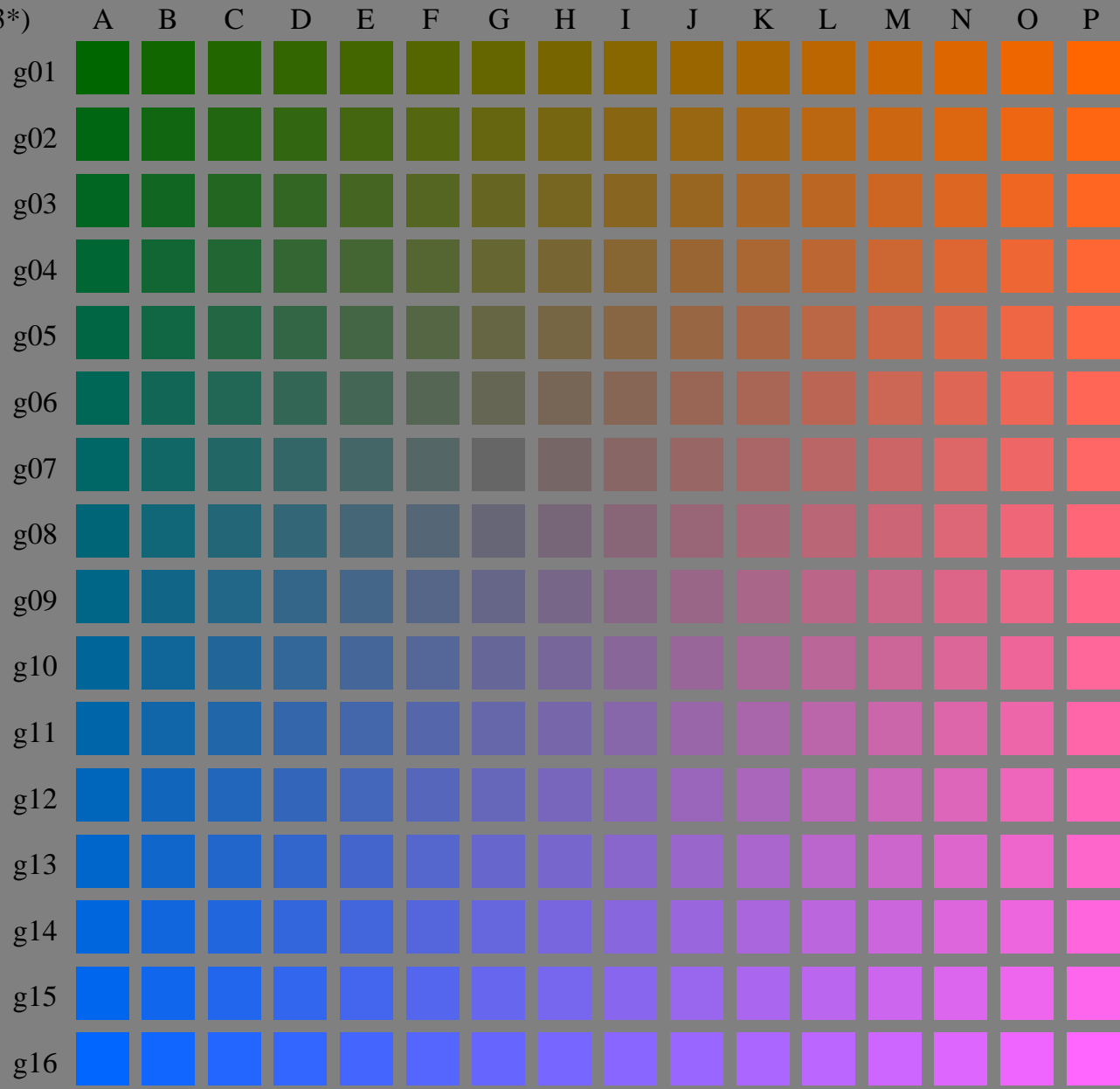
(olv3\* = 0, 0.333, 1)

Siehe ähnliche Dateien: <http://www.ps.bam.de/LG34/>  
Technische Information: [http://www.ps.bam.de/Version 2.1, io=1,1](http://www.ps.bam.de/Version%202.1,io=1,1)

BAM-Registrierung: 20050501-LG34/10L/L34G05NP.PS/.PDF BAM-Material: Code=rh4ta  
Anwendung für Messung von Druckersystemen  
/LG34/ Form: 6/16, Serie: 1/1, Seite: 6 Seitenzahl: 6

( $olv3^* = o3^*, 0.4, v3^*$ )

( $olv3^* = 1, 0.4, 0$ )



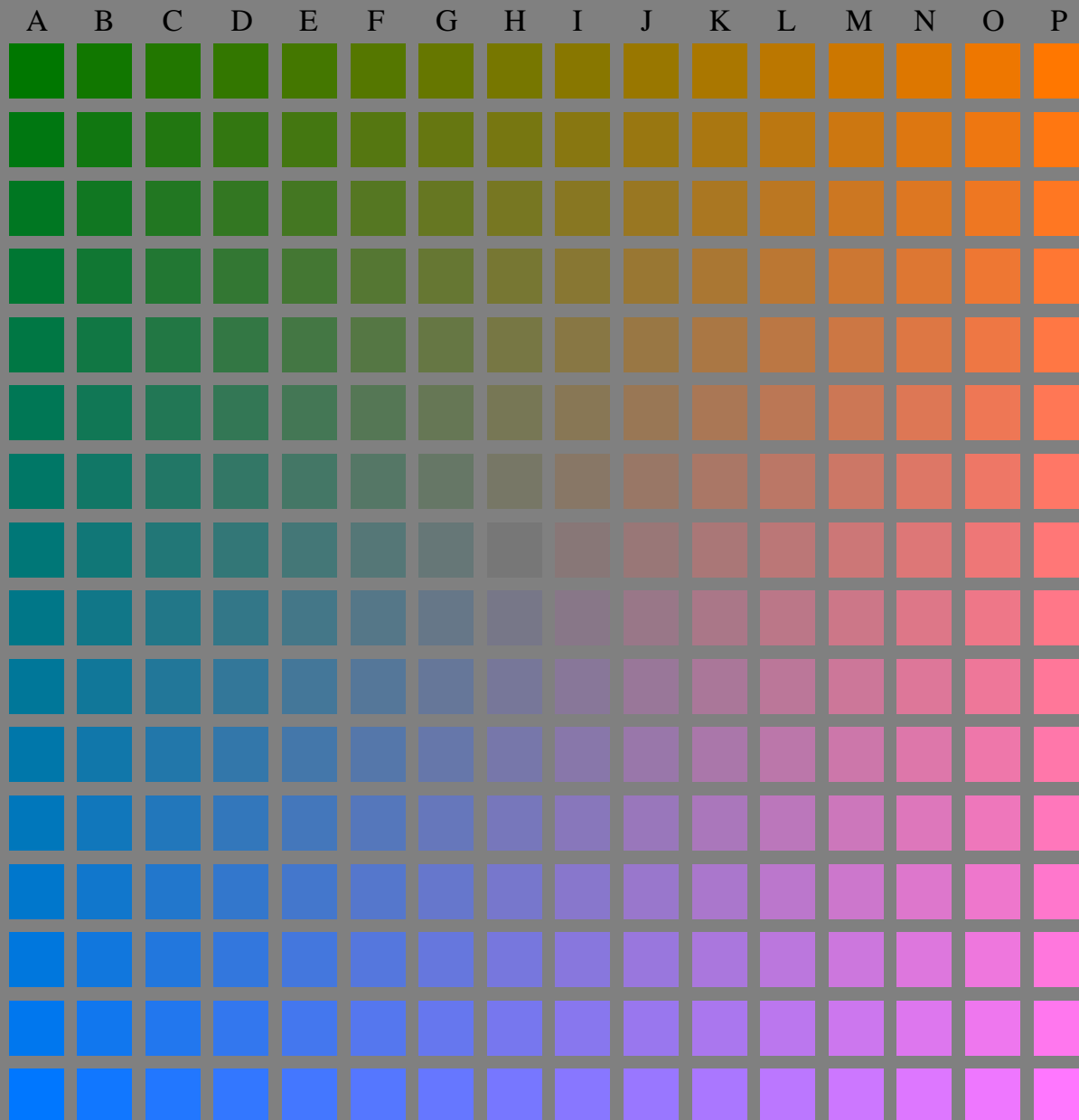
( $olv3^* = 0, 0.4, 1$ )

Siehe ähnliche Dateien: <http://www.ps.bam.de/LG34/>  
Technische Information: <http://www.ps.bam.de/Version 2.1, io=1,1>

BAM-Registrierung: 20050501-LG34/10L/L34G06NP.PS/.PDF BAM-Material: Code=rh4ta  
Anwendung für Messung von Druckersystemen  
/LG34/ Form: 7/16, Serie: 1/1, Seite: 7, Seitenzahl: 7

( $olv3^* = o3^*, 0.466, v3^*$ )

h01  
h02  
h03  
h04  
h05  
h06  
h07  
h08  
h09  
h10  
h11  
h12  
h13  
h14  
h15  
( $olv3^* = 0, 0.466, 1$ ) h16



( $olv3^* = 1, 0.466, 0$ )

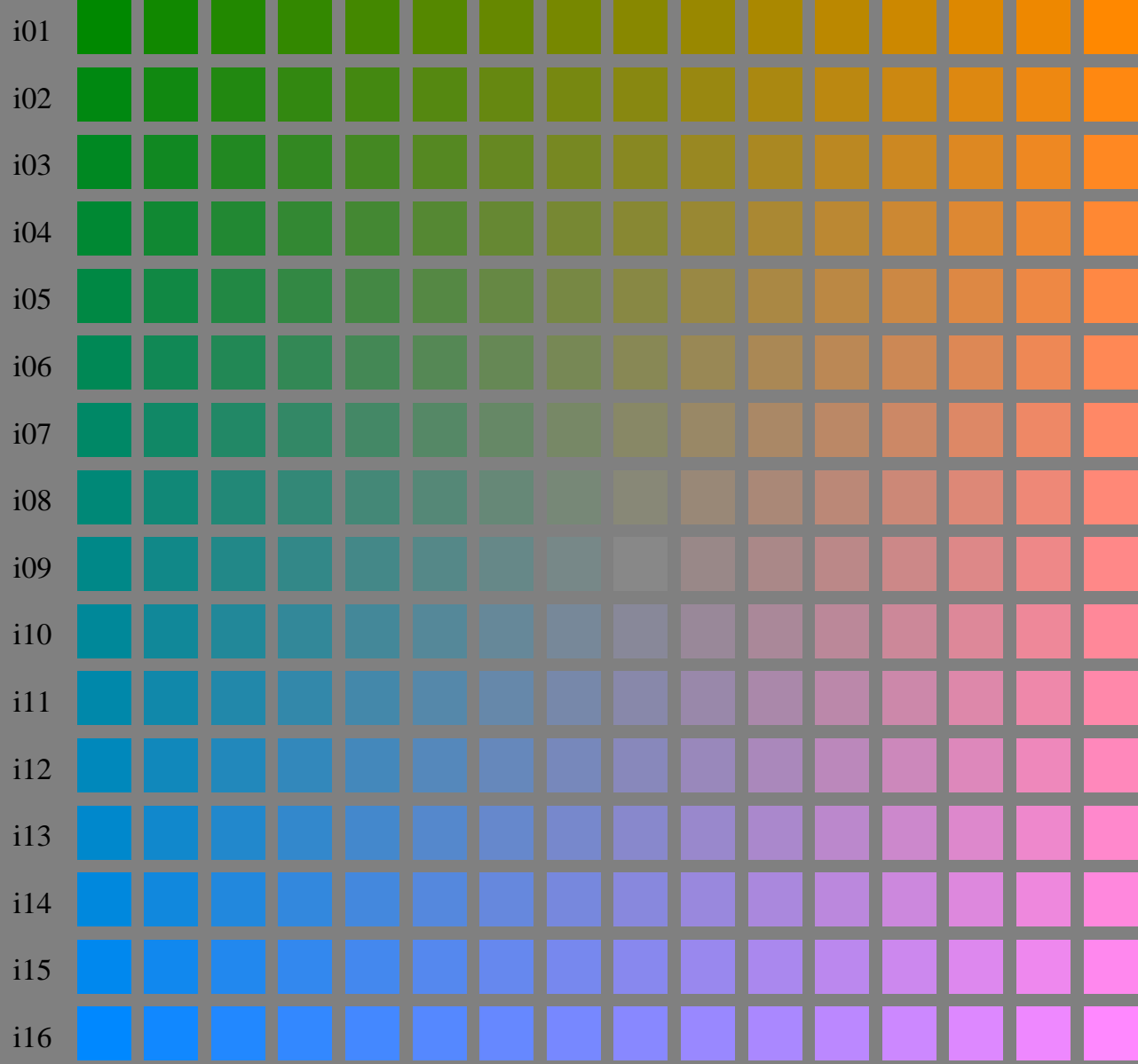
Siehe ähnliche Dateien: <http://www.ps.bam.de/LG34/>  
Technische Information: <http://www.ps.bam.de> Version 2.1, io=1,1

BAM-Registrierung: 20050501-LG34/10L/L34G07NP.PS.PDF BAM-Material: Code=rh4ta  
Anwendung für Messung von Druckersystemen  
/LG34/ Form: 8/16, Serie: 1/1, Seite: 8 Seite: 8



( $olv3^* = o3^*, 0.533, v3^*$ )

( $olv3^* = 1, 0.533, 0$ )



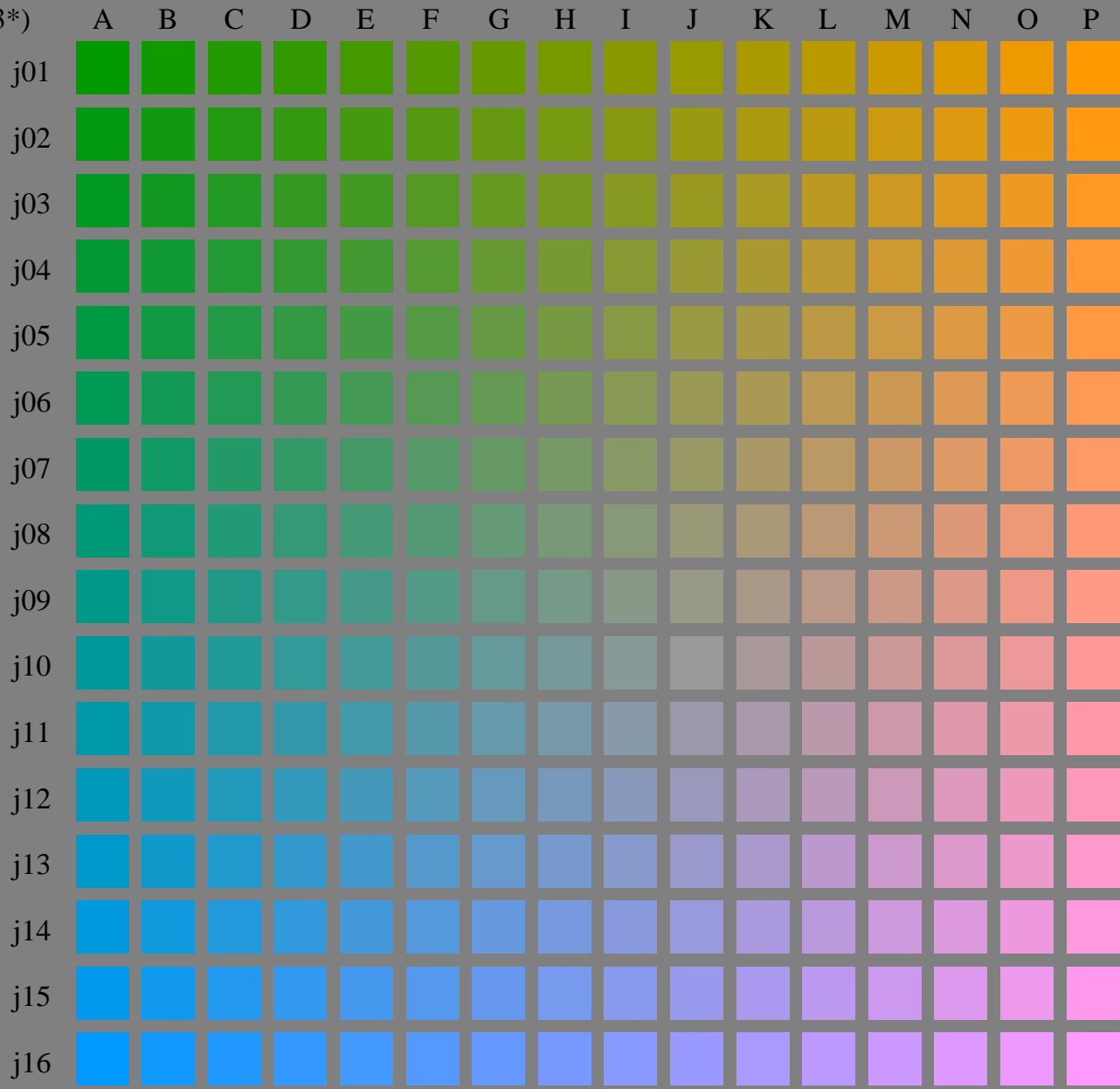
( $olv3^* = 0, 0.533, 1$ )

Siehe ähnliche Dateien: <http://www.ps.bam.de/LG34/>  
Technische Information: <http://www.ps.bam.de> Version 2.1, io=1,1

BAM-Registrierung: 20050501-LG34/10L/L34G08NP.PS/.PDF BAM-Material: Code=rh4ta  
Anwendung für Messung von Druckersystemen  
/LG34/ Form: 9/16, Serie: 1/1, Seite: 9 Seite: 9

( $olv3^* = o3^*, 0.6, v3^*$ )

( $olv3^* = 1, 0.6, 0$ )



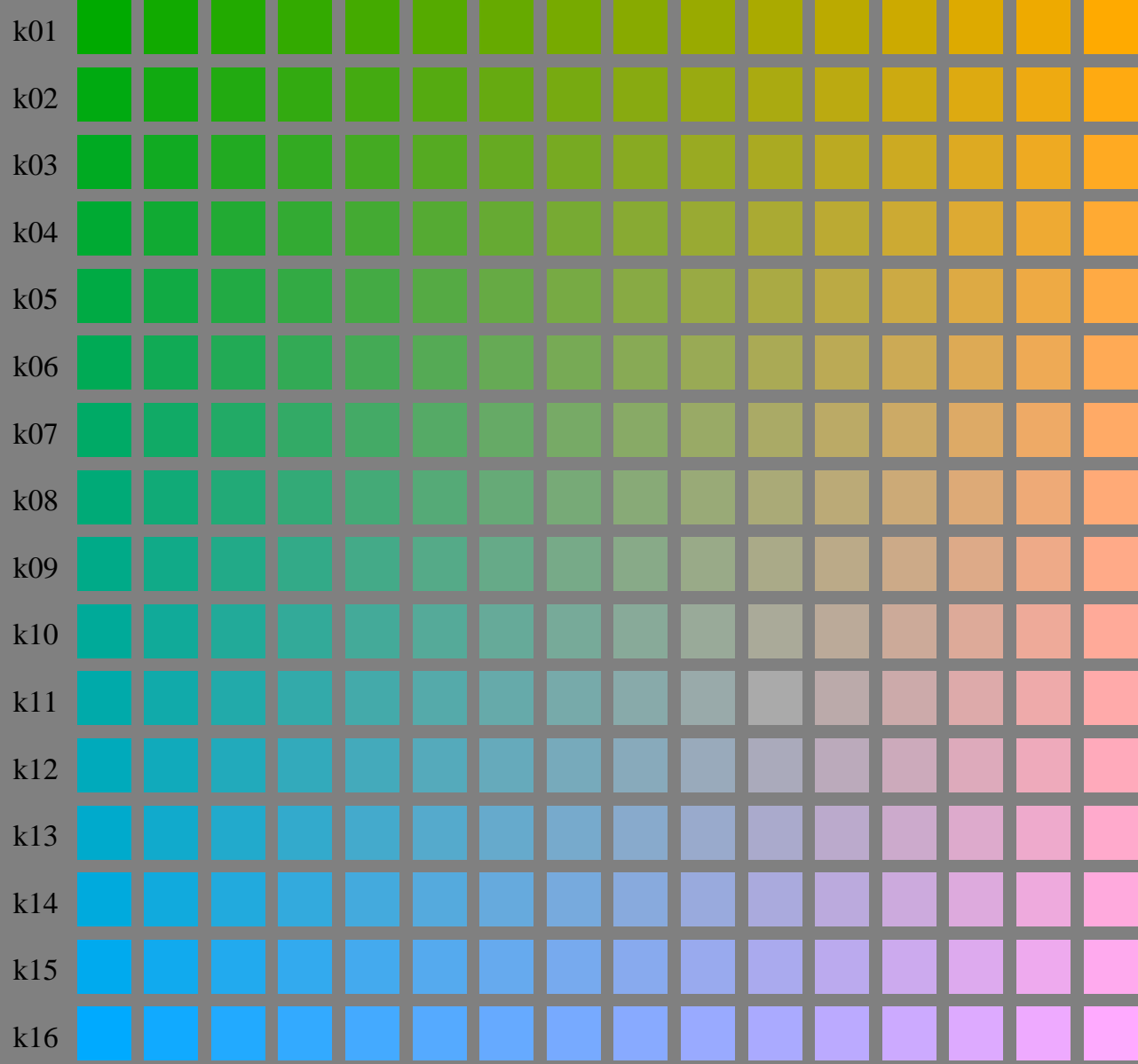
( $olv3^* = 0, 0.6, 1$ )

Siehe ähnliche Dateien: <http://www.ps.bam.de/LG34/>  
Technische Information: [http://www.ps.bam.de/Version 2.1, io=1,1](http://www.ps.bam.de/Version%202.1,io=1,1)

BAM-Registrierung: 20050501-LG34/10L/L34G09NP.PS/.PDF BAM-Material: Code=rh4ta  
Anwendung für Messung von Druckersystemen  
/LG34/ Form: 10/16 Serie: 1/1, Seite: 10 Seitenzahl: 10

( $olv3^* = o3^*, 0.666, v3^*$ )

( $olv3^* = 1, 0.666, 0$ )



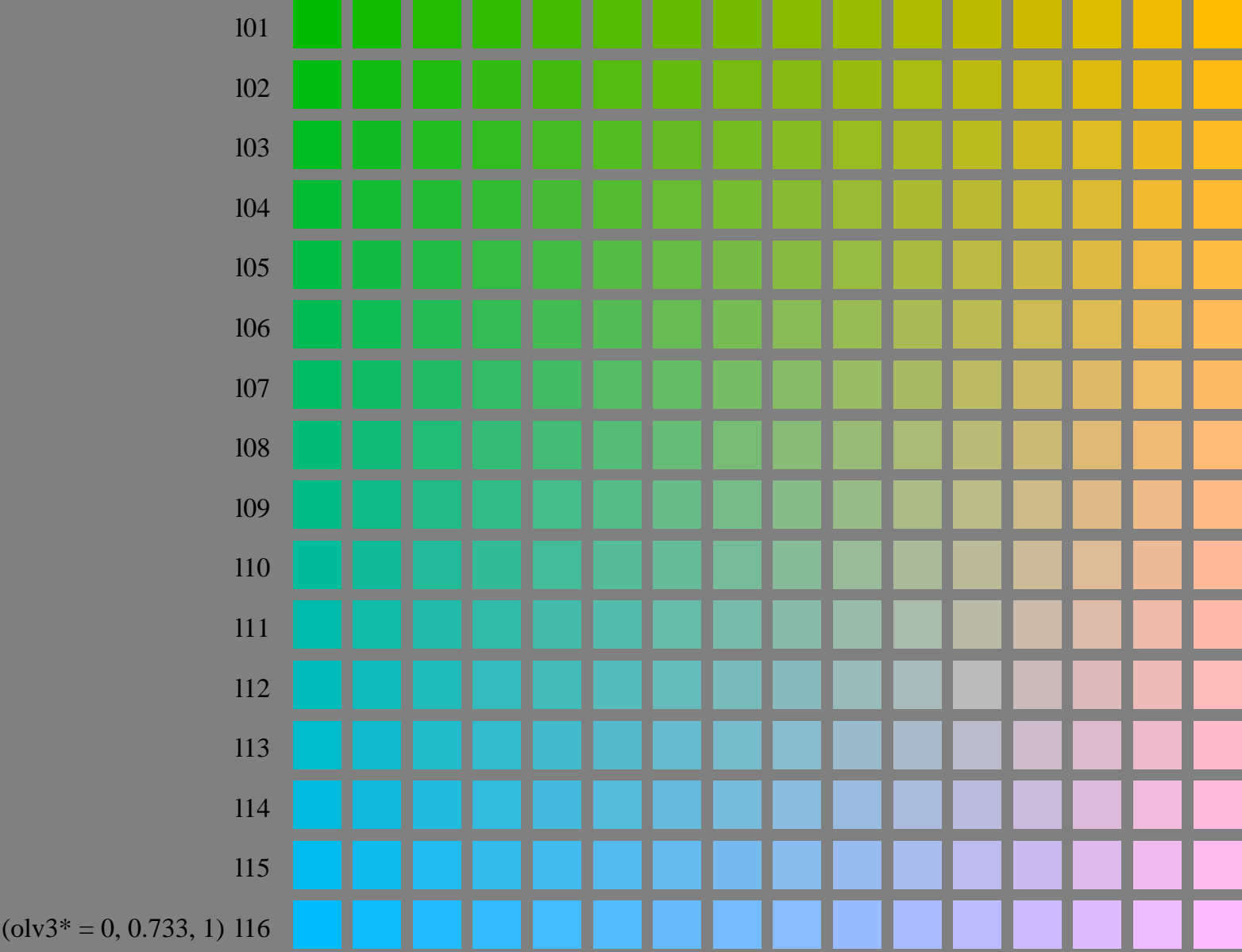
( $olv3^* = 0, 0.666, 1$ )

Siehe ähnliche Dateien: <http://www.ps.bam.de/LG34/>  
Technische Information: <http://www.ps.bam.de/Version 2.1, io=1,1>

BAM-Registrierung: 20050501-LG34/10L/L34G0ANP.PS/.PDF BAM-Material: Code=rh4ta  
Anwendung für Messung von Druckersystemen  
/LG34/ Form: 11/16 Serie: 1/1, Seite: 11, Seitenzahl: 11

( $olv3^* = o3^*, 0.733, v3^*$ )

( $olv3^* = 1, 0.733, 0$ )



( $olv3^* = 0, 0.733, 1$ )

Siehe ähnliche Dateien: <http://www.ps.bam.de/LG34/>  
Technische Information: <http://www.ps.bam.de> Version 2.1, io=1,1

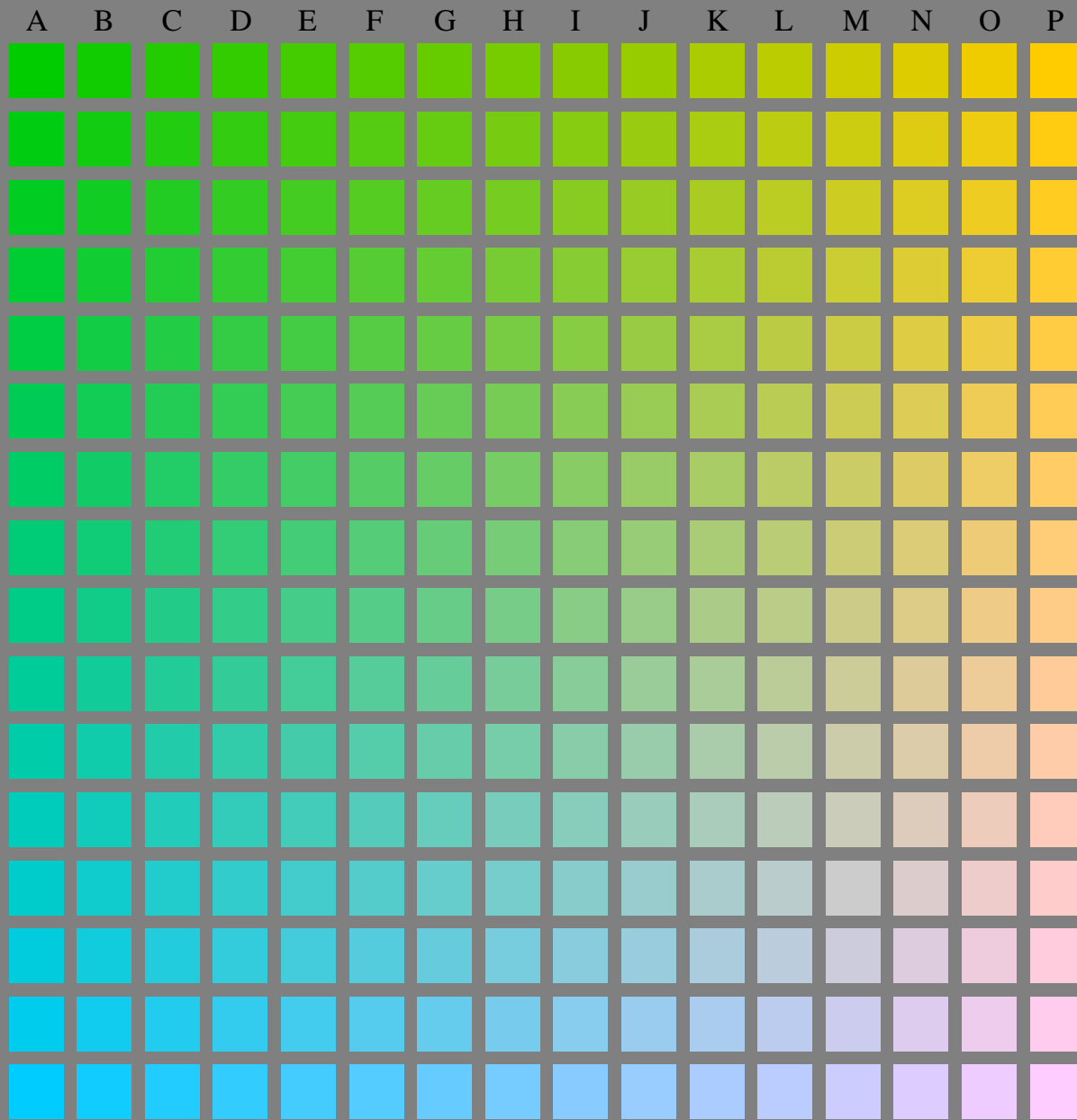
BAM-Registrierung: 20050501-LG34/10L/L34G0BNP.PS/.PDF BAM-Material: Code=rh4ta  
Anwendung für Messung von Druckersystemen  
/LG34/ Form: 12/16 Serie: 1/1, Seite: 12, Seitenzahl: 12

( $olv3^* = o3^*, 0.8, v3^*$ )

m01  
m02  
m03  
m04  
m05  
m06  
m07  
m08  
m09  
m10  
m11  
m12  
m13  
m14  
m15  
m16

( $olv3^* = 1, 0.8, 0$ )

( $olv3^* = 0, 0.8, 1$ )



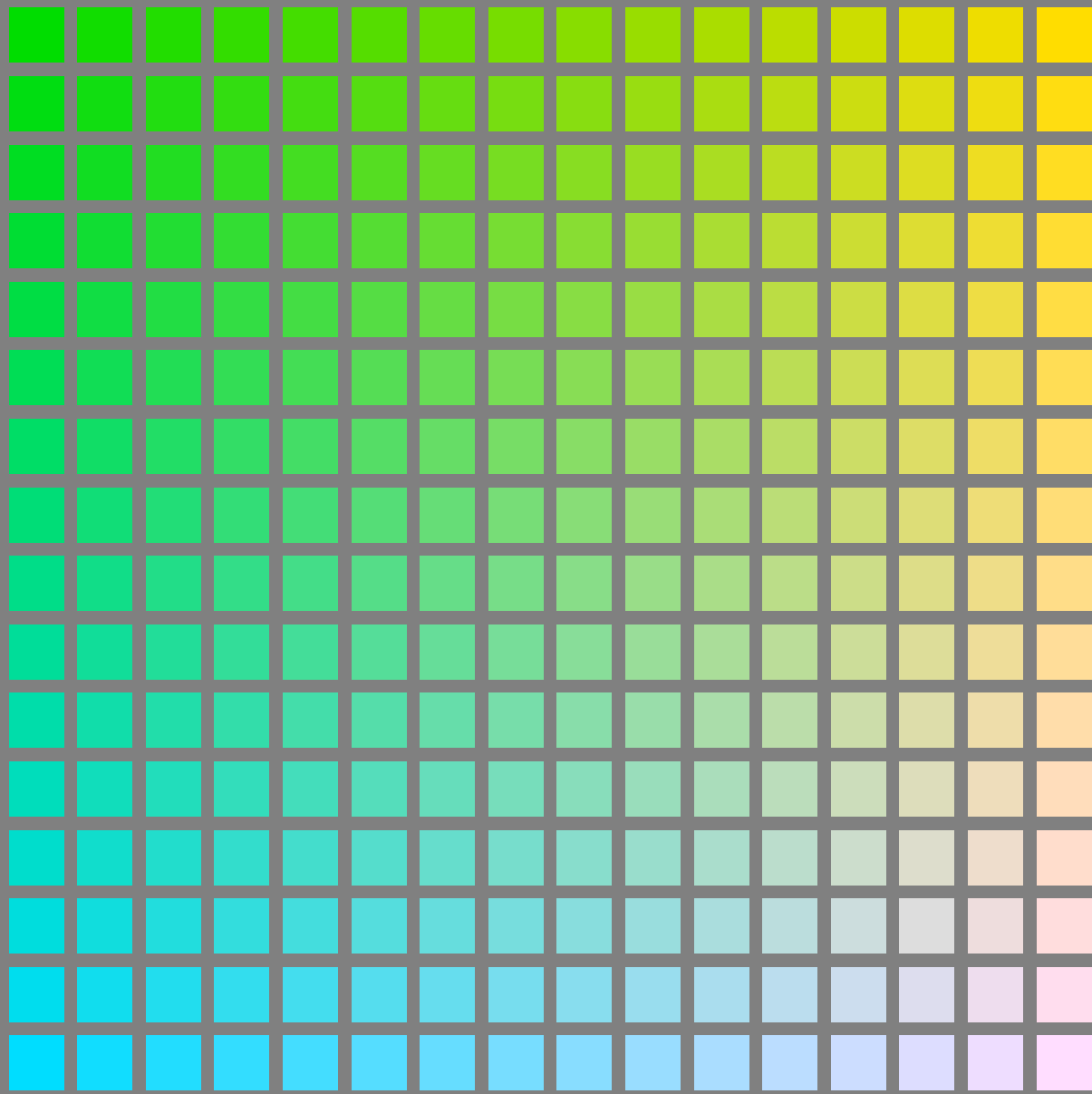
Siehe ähnliche Dateien: <http://www.ps.bam.de/LG34/>  
Technische Information: <http://www.ps.bam.de> Version 2.1, io=1,1

BAM-Registrierung: 20050501-LG34/10L/L34G0CNP.PS/.PDF BAM-Material: Code=rh4ta  
Anwendung für Messung von Druckersystemen  
/LG34/ Form: 13/16 Serie: 1/1, Seite: 13 Seitenzahl: 13

( $olv3^* = o3^*, 0.866, v3^*$ )

n01  
n02  
n03  
n04  
n05  
n06  
n07  
n08  
n09  
n10  
n11  
n12  
n13  
n14  
n15  
 $(olv3^* = 0, 0.866, 1)$  n16

( $olv3^* = 1, 0.866, 0$ )

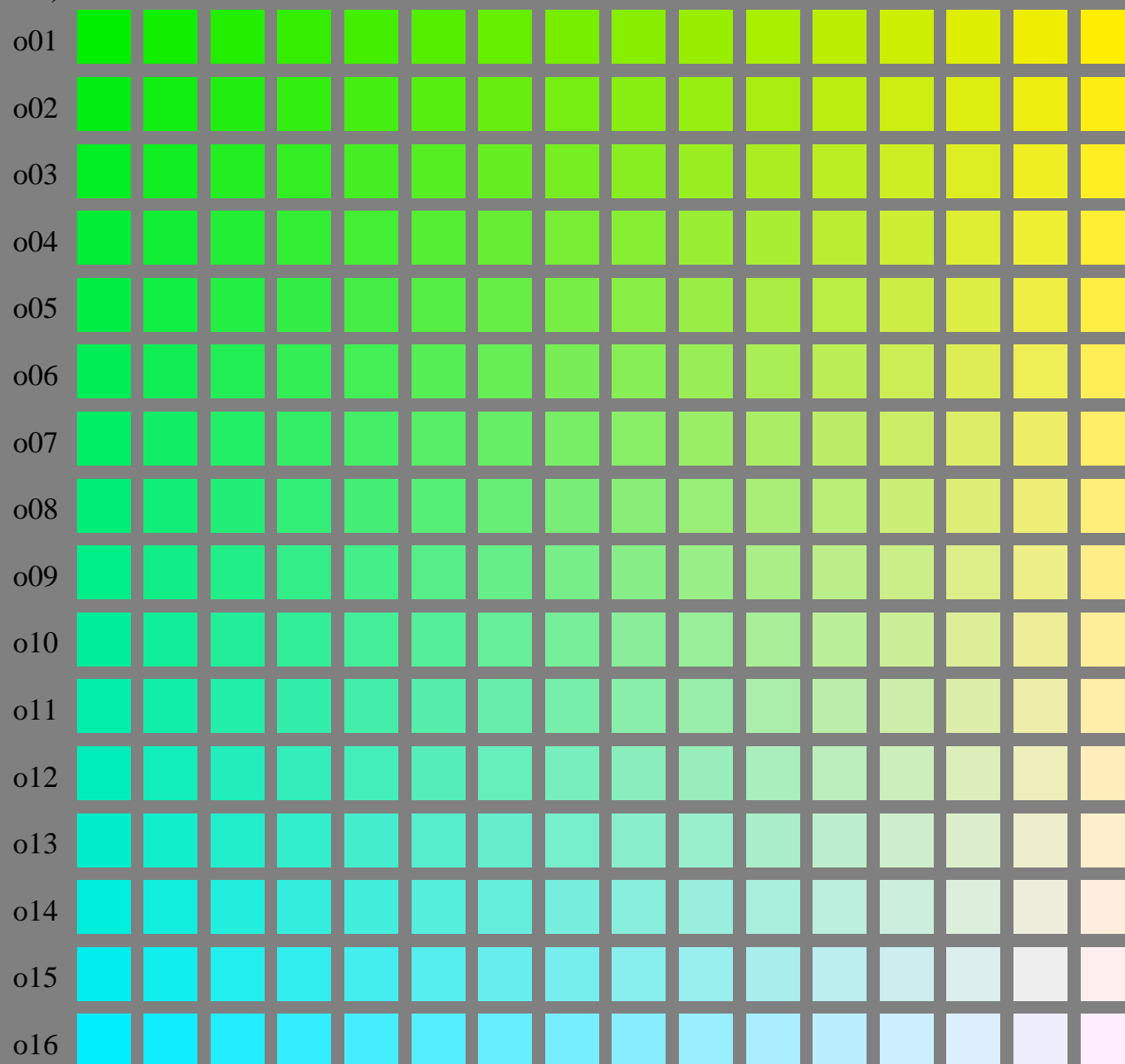


Siehe ähnliche Dateien: <http://www.ps.bam.de/LG34/>  
Technische Information: <http://www.ps.bam.de/Version 2.1, io=1,1>

BAM-Registrierung: 20050501-LG34/10L/L34G0DNP.PS/.PDF BAM-Material: Code=rh4ta  
Anwendung für Messung von Druckersystemen  
/LG34/ Form: 14/16 Serie: 1/1, Seite: 14 Seitezhung 14

( $olv3^* = o3^*, 0.933, v3^*$ )

( $olv3^* = 1, 0.933, 0$ )

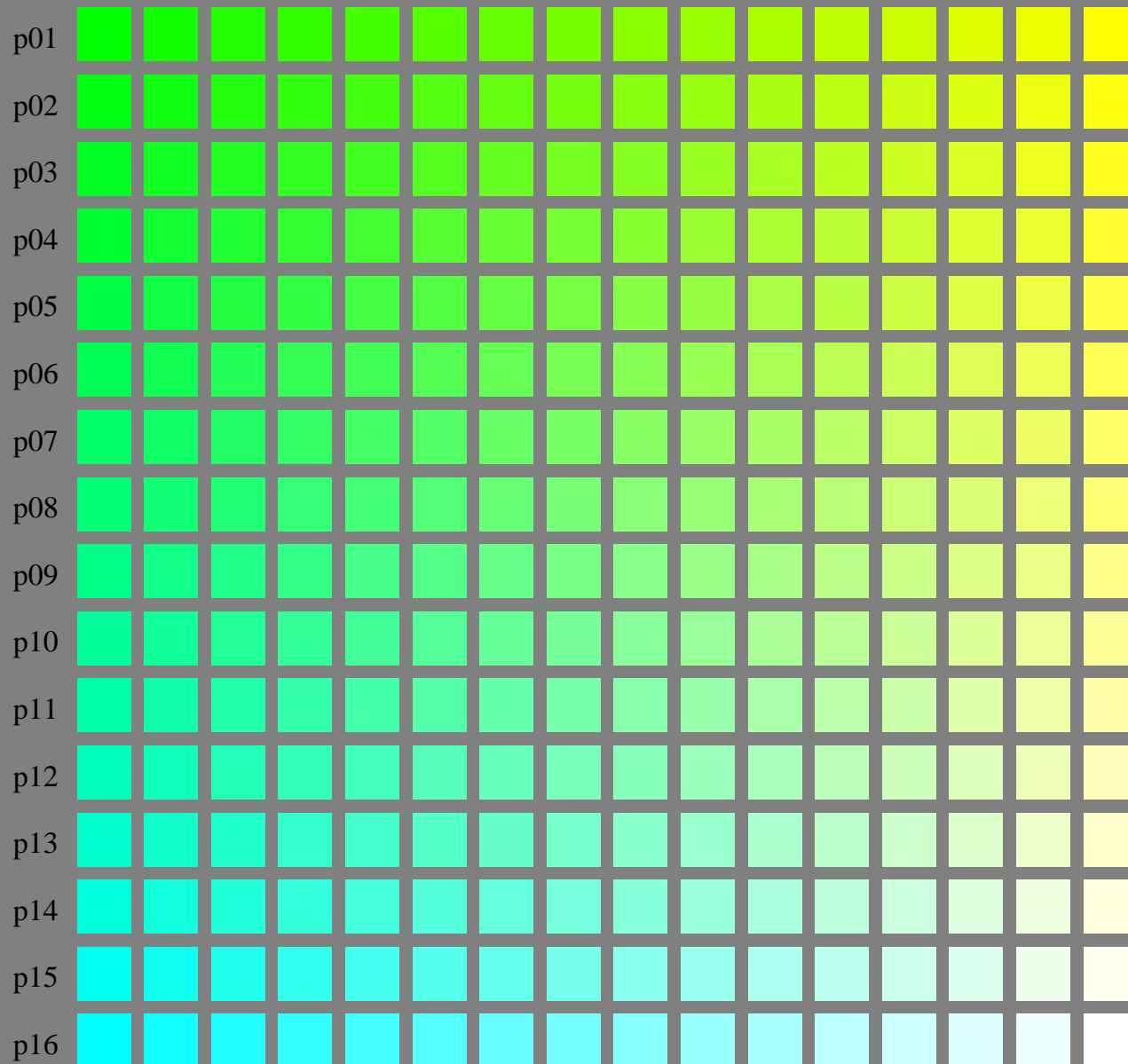


( $olv3^* = 0, 0.933, 1$ )

Siehe ähnliche Dateien: <http://www.ps.bam.de/LG34/>  
Technische Information: <http://www.ps.bam.de/Version 2.1, io=1,1>

BAM-Registrierung: 20050501-LG34/10L/L34G0ENP.PS/.PDF BAM-Material: Code=rh4ta  
Anwendung für Messung von Druckersystemen  
/LG34/ Form: 15/16Serie: 1/1, Seite: 15 Seitezhung 15

( $olv3^* = o3^*, 1.0, v3^*$ )



( $olv3^* = 0, 1.0, 1$ )

( $olv3^* = 1, 1.0, 0$ )

Siehe ähnliche Dateien: <http://www.ps.bam.de/LG34/>  
Technische Information: <http://www.ps.bam.de/Version 2.1, io=1,1>

BAM-Registrierung: 20050501-LG34/10L/L34G0FNP.PS/.PDF BAM-Material: Code=rh4ta  
Anwendung für Messung von Druckersystemen  
/LG34/ Form: 16/16Serie: 1/1, Seite: 16 Seitenzahl: 16